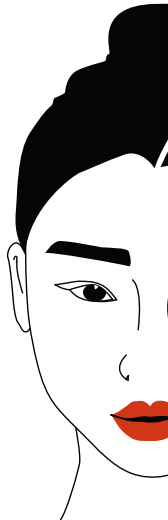


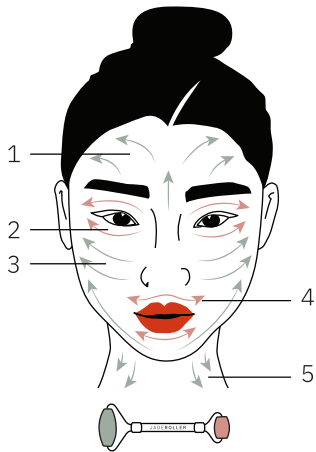
JADEROLLER

Comment utiliser votre rouleau de jade ?

How to use your jade facial roller ?

jaderoller.com





Utilisez votre rouleau de jade matin et soir en suivant les étapes de 1 à 5. Pour les mouvements, massez votre visage de l'intérieur vers l'extérieur.

Après utilisation, nettoyez votre rouleau de jade à l'eau savonneuse et laissez sécher.

Use your jade facial roller morning and night by following steps 1 to 5. For the facial massage, roll the stone from the inside to the outside.

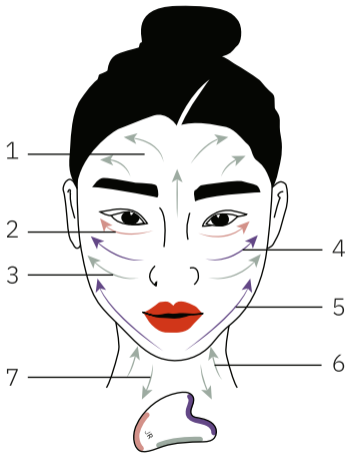
After use, clean your jade facial roller with soapy water and let it dry.

JADEROLLER

Comment utiliser votre gua sha ?
How to use your gua sha ?

jaderoller.com





Massez de l'intérieur vers l'extérieur du visage en suivant les étapes de 1 à 6. Effectuez chaque mouvement 3 à 5 fois.

Finissez par l'étape 7 de haut en bas pour drainer et éliminer les toxines.

Après utilisation, nettoyez votre gua sha à l'eau savonneuse et séchez-le.

Massage the face from the inside to the outside, following steps 1 to 6. Do each movement 3 to 5 times.

Finish with step 7 from top to bottom for drainage and detoxifying.

After use, clean your gua sha with soapy water and dry it.