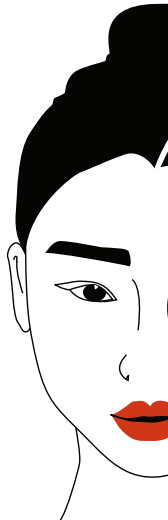


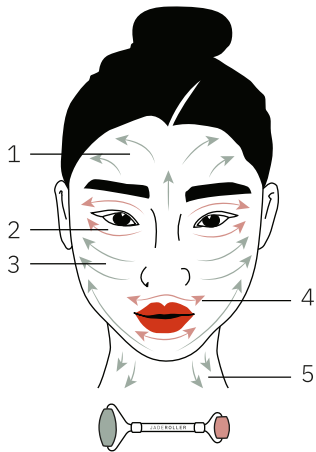
# JADEROLLER

Comment utiliser votre rouleau de jade ?

How to use your jade facial roller ?

[jaderoller.com](http://jaderoller.com)





Utilisez votre rouleau de jade matin et soir en suivant les étapes de 1 à 5. Pour les mouvements, massez votre visage de l'intérieur vers l'extérieur.

Après utilisation, nettoyez votre rouleau de jade à l'eau savonneuse et laissez sécher.

Use your jade facial roller morning and night by following steps 1 to 5. For the facial massage, roll the stone from the inside to the outside.

After use, clean your jade facial roller with soapy water and let it dry.