

AddBike



Votre vélo



AddBike+ &
Carry'Box Kid



Vélo cargo

Photos non contractuelles

Guide d'utilisation et de montage du Module Carry'Box Kid

Avril 2021

Applicable à l'AddBike et l'AddBike+

Ce document indique les bons usages à respecter lors de l'utilisation et du montage/démontage du module Carry'Box Kid. Il est impératif de prendre connaissance de l'intégralité de ce document pour conserver votre vélo, votre AddBike+ et votre Carry'Box Kid en bon état de fonctionnement le plus longtemps possible.

Merci de conserver ce guide d'utilisation de votre module AddBike+.



L'AddBike+ est une solution innovante venant remplacer la roue avant de votre vélo afin de transformer ce dernier en triporteur urbain maniable. Il est composé d'une base permettant de transporter de petites charges et d'accrocher des modules spécialement dédiés à l'AddBike+. Ces modules adaptent votre vélo pour le transport de charges plus encombrantes, le transport de courses ou encore le transport d'un enfant.

Bienvenue dans la grande famille des AddBikers !

Plus besoin d'investir dans des triporteurs chers et encombrants, car grâce à l'AddBike+ vous pourrez simplement et rapidement transformer votre vélo en triporteur.

Ce document ne concerne que le module Carry'Box Kid et vient en complément du « Guide d'utilisation et de montage de l'AddBike+ ».

Ce module est compatible avec l'AddBike et l'AddBike+.

Charge utile maximum	
Carry'Box Kid	35 kg, 1 enfant maximum
Dimensions (lxLxH en cm)	
Volume utile Carry'Box Kid	48*55*70
Encombrement AddBike+ & Carry'Box Kid	68*78*92
Taille minimale du passager	
Carry'Box Kid	85 cm
Taille maximale du passager	
Carry'Box Kid	120 cm


Table des matières

1.	Avertissement général.....	4
2.	Lexique du module Carry'Box Kid	5
3.	Contenu du carton du module Carry'Box Kid.....	7
4.	Montage de la Carry'Box Kid	7
5.	Le module Carry'Box Kid en utilisation.....	19
6.	Démontage du module Carry'Box Kid	21
7.	Nettoyage	21
8.	Charte de garantie	21
9.	Assistance en cas de problèmes.....	21




1. Avertissement général

Symboles et avertissements :

	AVERTISSEMENT ! Ce symbole indique un danger pouvant provoquer des blessures graves si les consignes ne sont pas respectées.
--	--

	ATTENTION ! Ce symbole indique un danger pouvant provoquer des blessures légères si les consignes ne sont pas respectées.
--	---

	CONSEIL ! Ce symbole indique un conseil pour l'utilisation ou l'entretien de votre AddBike.
--	---

Avant de monter ce module sur votre AddBike+, assurez-vous d'avoir lu et compris le « Guide d'utilisation et de montage de l'AddBike+ ».

Lisez et respectez les instructions de ce guide : Il est nécessaire de lire attentivement l'ensemble de la notice et de respecter les instructions pour utiliser le module Carry'Box Kid en toute sécurité. Si vous ne comprenez pas certaines indications, adressez-vous à votre revendeur AddBike ou contactez AddBike directement à l'adresse suivante : support@addbike.fr. Veuillez conserver ce mode d'emploi pour vous y référer en cas de besoin ultérieur. Il est également important de tenir compte du mode d'emploi de l'AddBike+ et de celui du vélo accueillant l'AddBike+. La société AddBike se dégage de toutes responsabilités en cas de non-respect des indications de la **Notice du module Carry'Box Kid** et en cas de modification du produit par l'utilisateur.

Utilisation du module Carry'Box Kid :

Le module Carry'Box Kid est conçu pour être utilisé sur un AddBike+ produit par notre société. N'essayez pas de monter ou d'utiliser ce module sur une autre solution triporteur ou sur un vélo classique.

Le module Carry'Box Kid n'est pas conçu pour être stocké de manière prolongée à l'extérieur. Il doit être stocké dans un local sec et tempéré à l'écart des produits corrosifs.

2. Lexique du module Carry'Box Kid

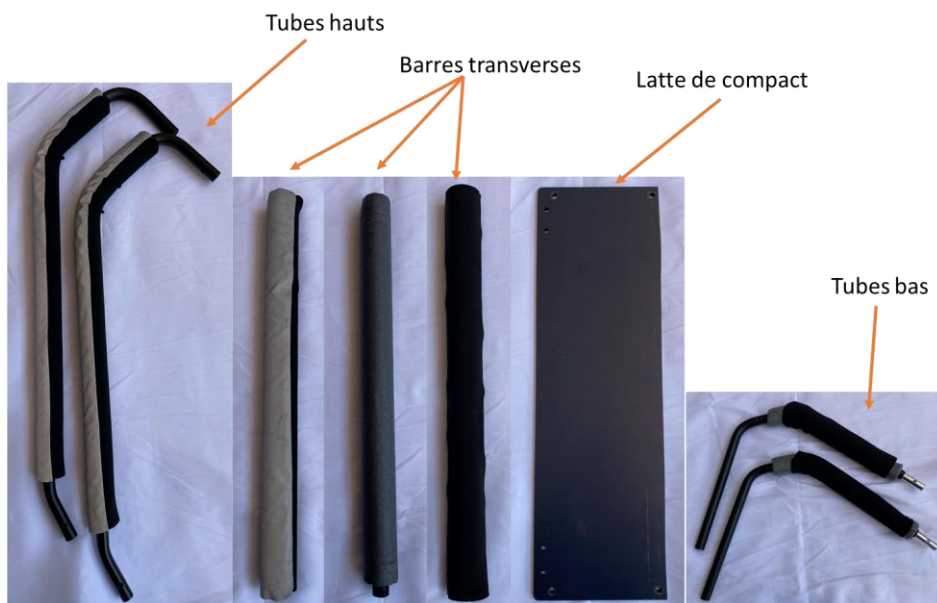
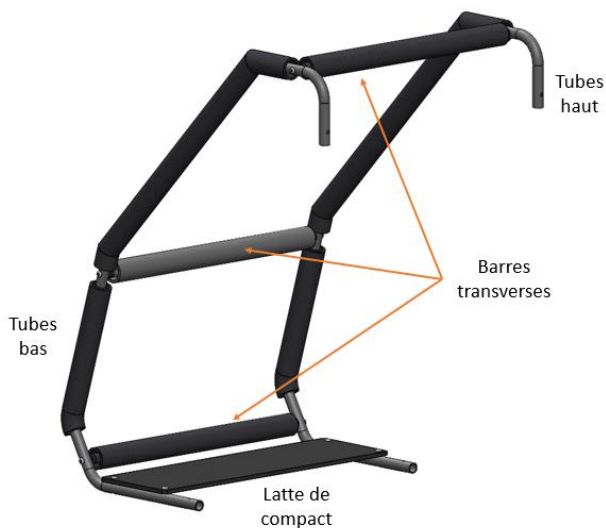


Figure 1 - Lexique du module Carry'Box Kid



Ne surtout pas retirer les mousses entourant les 7 tubes ! Ces dernières ne protègent pas seulement les tubes pendant le transport mais sont également essentielles pour le montage.



add-bike.com





Enveloppe



Textile avant + couvercle)



Hamac



Filet pare-soleil

Figure 2 - Lexique des parties textiles du module Carry'Box Kid

3. Contenu du carton du module Carry'Box Kid

Le module Carry'Box Kid est livré dans un carton contenant :

- L'enveloppe ;
- La partie textile avant (comprenant le couvercle ainsi qu'une barre transverse) ;
- Le hamac ;
- Le filet pare-soleil (rangé dans la partie textile avant) ;
- Une latte de compact ;
- 2 tubes haut ;
- 2 tubes bas ;
- 2 barres transverses (une noire et une réfléchissante) ;
- 6 vis BHC M5x30 ;
- 4 vis BHC M5x20 ;
- Le guide d'installation du module Carry'Box Kid.

Avant toute opération de montage du module Carry'Box Kid sur votre vélo, pensez à vérifier le bon état général du produit (pas de rayure, pas de pièce tordue).

4. Montage de la Carry'Box Kid



Le module Carry'Box Kid doit être monté et démonté dans les règles de l'art. Un montage/démontage incorrect peut provoquer des accidents susceptibles de causer de graves blessures.



Nous vous conseillons d'ajouter le module Carry'Kid sur votre AddBike+ une fois que celui-ci est installé sur votre vélo afin de vous en faciliter le montage.

Pour le montage / démontage, vous aurez besoin d'une clef Allen taille 3 ;



Clef Allen (taille 3)

Figure 3 - Outil nécessaire



- Vissez sur le bas des tubes avant la latte de compact fournie à l'aide des **4 vis BHC M5x20**, de façon à aboutir à l'ensemble présenté en figure 4 ;



Attention au sens de montage de la latte ! Pour assurer le montage, la latte doit être montée avec la partie la plus longue en direction des coudes des tubes.



Figure 4 - Mise en place de la latte de compact sur les tubes bas

- Retirez les vis de chaque côté de la plaque de compact de l'assise de l'AddBike+. Faites de même pour les vis de part et d'autre de la plus haute plaque de compact du dossier de l'AddBike+ comme indiqué en figure 5 ;



Figure 5 - Vis à retirer de l'assise et du dossier

- Insérez les tubes avant dans les orifices de l'assise et faites coïncider les trous de passage de vis des deux parties comme indiqué en figure 6 ;



Figure 6 - Insertion des tubes avant dans l'assise

- Remettez les vis de l'assise retirées précédemment en les faisant ainsi passer dans les trous des tubes avant comme indiqué en figure 7 ;

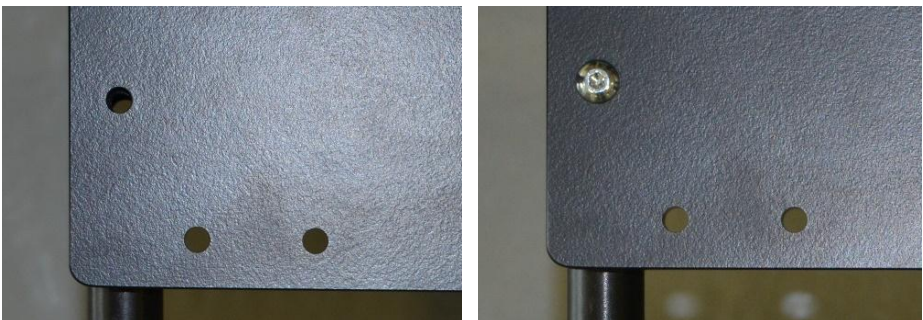


Figure 7 - Vis à remettre sur l'assise

- Positionnez la barre transverse avec le textile noir sur le bas des tubes bas (à l'avant de la latte de compact) puis vissez-la au reste de la structure à l'aide de **2 vis BHC M5x30** fournies comme indiqué en figure 8 ;



Figure 8 - Mise en place de la barre transverse du bas

- Installez le textile comme indiqué en figure 9 :
 - Les tubes avant se glissent dans les deux bandes élastiques inférieures
 - L'arrière du textile se positionne simplement devant le dossier



Figure 9 - Insertion du textile enveloppe

- À l'arrière du module, accrochez seulement la sangle basse en bas du dossier de l'AddBike+ comme indiqué en figure 10 ;



Bien tendre le tissu de chaque côté en centrant au mieux la partie textile sur le dossier.

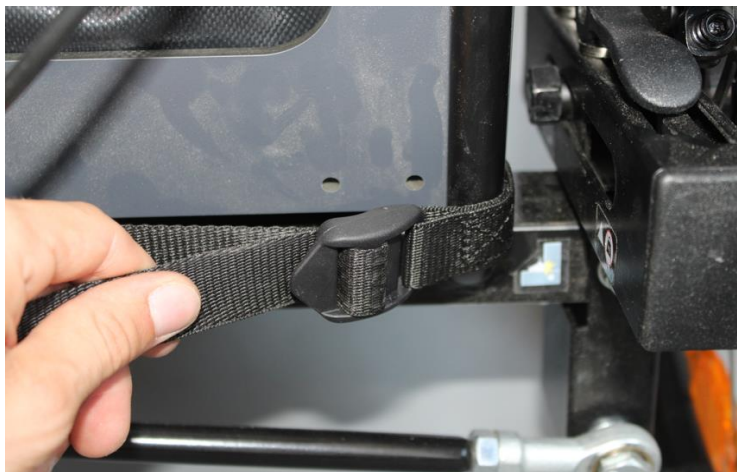


Figure 10 - Accroche de la sangle inférieure du textile

- Enfilez les deux tubes haut dans les sangles élastiques du textile dans le sens de la flèche illustrée dans la figure 11 ;



Figure 11 - Insertion des tubes haut dans les sangles du textile



add-bike.com





Bien penser à insérer l'extrémité des tubes haut dans la dernière petite sangle rigide supérieure avant d'assembler le tout avec la structure, comme indiqué en figure 12.



Figure 12 - Insertion des sangles rigides supérieures avant assemblage des tubes

- Insérez les tubes haut dans les orifices du dossier et des tubes bas en même temps comme indiqué en figure 13. Si les différentes sections de tube ne coïncident pas, c'est que vous avez positionné le tube haut dans le mauvais sens ;



Figure 13 - Insertion des tubes haut dans le dossier

- Remettez les vis du dossier retirées précédemment en les faisant ainsi passer dans les trous des tubes haut comme indiqué en figure 14 ;



Figure 14 – Vis à remettre sur le dossier

- À l'arrière du module, accrochez les sangles supérieures comme sur la figure 15 ;



Sangles supérieures serrées

Figure 15 – Serrage des sangles arrière



Bien tendre le tissu de chaque côté en centrant au mieux la partie textile sur le dossier.



Aucun câble de l'AddBike+ ne doit être pris dans le serrage des sangles.



add-bike.com



- Fixez le dossier du hamac au dossier de l'enveloppe textile, dans un premier temps à l'aide des 2 mousquetons du bas, puis dans un second temps avec les 2 du haut comme indiqué en figure 16 ;



Figure 16 - Mise en place du hamac (mousquetons)

- Insérez la barre transverse avec la chaussette réfléchissante sur le haut des tubes haut. Bien penser à faire passer les sangles hautes du hamac avant la fixation au reste de la structure à l'aide de **deux vis BHC M5x30** fournies comme indiqué en figure 17 ;



Figure 17 - Vis à remettre sur le dossier

- Pour la fixation du textile avant sur le haut des tubes avant, faites aussi passer les sangles du hamac de chaque côté du textile, comme indiqué en figure 18.



Figure 18 - Positionnement du textile avant

- Ensuite, positionnez la barre transverse entre les deux trous formés à l'avant du module entre les tubes haut et avant, puis fixer ces parties en utilisant **2 vis BHC M5x30** pour aboutir à la figure 19 ;



Figure 19 - Fixation du textile avant

- Serrez aussi la sangle du textile avant après l'avoir fait passer dans les 2 trous allongés de l'assise de votre AddBike+, le textile avant devrait alors s'emboîter parfaitement dans la structure de votre module Carry'Box Kid comme indiqué en figure 20 ;



Figure 20 – Serrage de la sangle du textile avant

- Assemblez le textile avant avec l'enveloppe de la Carry'Box Kid à l'aide des scratchs prévus à cet effet comme indiqué en figure 21 ;



Figure 21 – Assemblage du textile avant sur le module

- Utilisez les boucles des sangles de réglage de la hauteur des épauières et de la ceinture pour que le hamac s'adapte au mieux à votre enfant (Cf. cercles rouges sur figure 22). Vous pouvez également passer ou non les épauières sous la sangle cousue pour adapter la hauteur du point d'ancrage (Cf. cercles jaunes sur figure 22). L'ouverture de la boucle centrale se fait simplement en appuyant dessus.

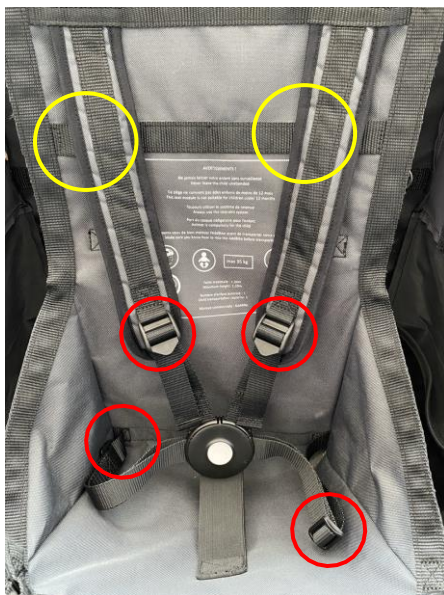


Figure 22 - Réglage du hamac (sangles)

- Déroulez le couvercle du module inclus dans la partie textile avant, puis fixez-le au reste du module avec les 4 scratchs prévus à cet effet comme indiqué en figure 23 ;



Figure 23 - Mise en place du couvercle



Si vous souhaitez utiliser la Carry'Box Kid sans son couvercle, il vous suffit de ne pas le fixer sur le textile. Vous pouvez alors le rouler sur lui-même et l'installer sur l'avant de votre module à l'aide des sangles élastiques (Cf. figure 24).



Figure 24 – Rangement du couvercle sur la partie avant du module



Si vous souhaitez utiliser la Carry'Box Kid avec le pare-soleil, il vous suffit de l'installer sur votre module grâce aux mêmes scratchs que pour le couvercle. Sinon, vous pouvez alors ranger dans la poche intérieure de la partie textile avant (Cf. figure 25).



Figure 25 – Mise en place et stockage du pare-soleil

5. Le module Carry'Box Kid en utilisation

Conditions de transport d'un enfant dans la Carry'Box Kid

- La Carry'Box Kid peut transporter un enfant d'environ 85 à 120 cm et d'un poids maximal de 35kg.
- La personne transportant un enfant avec l'AddBike+ et la Carry'Box Kid doit être majeure et s'être préalablement familiarisée avec la conduite de l'AddBike+.
- L'enfant doit être capable de se tenir assis tout seul et de pouvoir tenir sa tête. Chez les enfants qui ne peuvent pas encore se tenir assis tout seul, la musculature n'est pas encore entièrement développée. Le transport dans la Carry'Box Kid peut être dommageable à leur santé.

Mise en place de l'enfant et du harnais de sécurité

- Avant de positionner l'enfant dans la Carry'Box Kid, mettez en place le frein parking de l'AddBike+ ainsi que la béquille de votre vélo ;
- Clipsez la partie mâle dans la partie femelle de la boucle ventrale (Cf. figure 26). La boucle étant une boucle sécurisée double action, pensez à activer les deux mécanismes de blocage pour l'attacher ou la détacher.



Figure 26 - Comparaison harnais fermé (à gauche) et ouvert (à droite)

- Assurez-vous que la boucle du harnais soit solidement fermée ;
- Ajustez les sangles à la taille de l'enfant à l'aide des différentes boucles de réglage.



L'enfant ne doit en aucun cas rentrer ou sortir de la Carry'Box Kid par ses propres moyens.



Respectez les instructions de ce mode d'emploi concernant la fixation correcte du harnais de sécurité. Un enfant pas ou mal attaché pourrait subir de graves blessures en cas de freinage brutal ou d'accident.



Veillez à bien ajuster les sangles et à vérifier que la boucle soit bien enclenchée afin d'éviter de graves blessures au cours d'un accident.



Selon le décret n°2016-1800 datant du 21 décembre 2016, le port du casque est OBLIGATOIRE pour votre enfant de moins de 12 ans



Pour garantir sa sécurité à l'arrêt et pendant le transport, il est nécessaire que votre enfant reste calme.

Le rabat transparent de la Carry'Box Kid protège de la pluie, du vent et des insectes. Les fenêtres en plastique et en toile de l'habitacle n'ont qu'une protection limitée contre les UV. Pensez donc à protéger l'enfant contre ces rayons.

Surveillez l'enfant

- Ne laissez jamais un enfant sans surveillance dans la Carry'Box Kid ou à proximité de l'AddBike+.

Points de vigilance

- Pensez à vérifier régulièrement la taille et le poids de votre enfant.
- Assurez-vous de bien maîtriser la conduite de votre AddBike+ avant de transporter votre enfant.
- Appliquez les recommandations du « guide d'utilisation et de montage de l'AddBike+ ».



Vérifier le bon fonctionnement de votre vélo et de votre AddBike+ avant toute utilisation ainsi que le bon serrage des différentes vis de votre AddBike+ et de votre vélo (référez-vous au chapitre 7 et 8 du « guide d'utilisation et de montage de l'AddBike+ »).

6. Démontage du module Carry'Box Kid

- Retirez le couvercle fixé au textile de la Carry'Box Kid
- Retirez le hamac assemblé à l'intérieur de la Carry'Box Kid ;
- Retirez la barre transversale dans le fourreau du textile avant en dévissant les vis qui la maintiennent puis retirez le textile scratché sur le module ;
- Retirez les 2 autres barres transversales en dévissant les vis qui les maintiennent ;
- Desserrez les sangles à l'arrière de la Carry'Box Kid ;
- Dévissez les vis qui maintiennent les tubes haut au dossier et retirez les tubes haut du reste de la structure ;
- Retirez le textile en le faisant glisser le long des sangles élastiques
- Dévissez les vis qui maintiennent les tubes avant à l'assise et retirez les tubes avant ;
- Replacez les vis à leur emplacement sur l'assise et le dossier.

7. Nettoyage

Votre Carry'Box Kid peut être nettoyée simplement avec une éponge ou avec de l'eau claire. Vous pouvez retirer les parties textiles et notamment le tapis de sol pour les nettoyer plus facilement.

8. Charte de garantie

La garantie du module Carry'Box Kid s'étend jusqu'à **2 ans** après l'achat de ce dernier. Le produit doit être utilisé conformément à sa notice et régulièrement entretenu. Tout dommage résultant d'une utilisation non conforme, de violences, d'un entretien insuffisant ou de l'usure normale est exclu de la garantie.

L'atteinte de la limite d'usure des différentes pièces dépend fortement du style et de l'intensité d'utilisation adoptés par chaque utilisateur, de la maintenance et de l'entretien, ainsi que des facteurs suivants :

- Le kilométrage ;
- La charge transportée ;
- Le style de conduite : démarrages et freinages plus ou moins brutaux, parcours sinueux effectués à grande vitesse ;
- Facteurs météorologiques et environnementaux : ultraviolets, humidité, saleté, température, salinité de l'air, contact avec l'eau salée, salage des routes ;
- L'état d'entretien : intervalles d'entretien, produits d'entretien utilisés, opérations de maintenance et de révision.

9. Assistance en cas de problèmes

Si un problème survient avec votre Carry'Box Kid, veuillez contacter la société AddBike (support@addbike.fr) ou votre revendeur. Nous vous aiderons au mieux afin de résoudre le problème dans les meilleurs délais.

Vous pouvez consulter une liste de revendeurs des produits AddBike, formés à leur montage et entretien, sur www.add-bike.com.

MENTIONS LÉGALES



SAS AddBike – add-bike.com
RCS Lyon 810 401 976 – support@addbike.fr – 04 78 59 98 76

Siège social :
12 avenue Joannes Masset 69009 LYON, FRANCE

Adresse postale :
61 cours de la République 69100 VILLEURBANNE, FRANCE

*Vous pouvez commander des modes d'emploi supplémentaires auprès d'AddBike.
Ce mode d'emploi a été rédigé avec le plus grand soin, si vous avez des propositions pour améliorer la clarté de ce document, nous vous serions reconnaissants de nous l'indiquer pour que nous puissions le corriger.*