

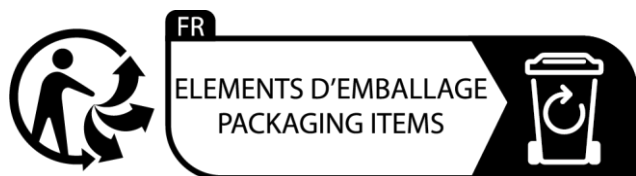
CREEP

CANAPE D'ANGLE GAUCHE



84 kgs

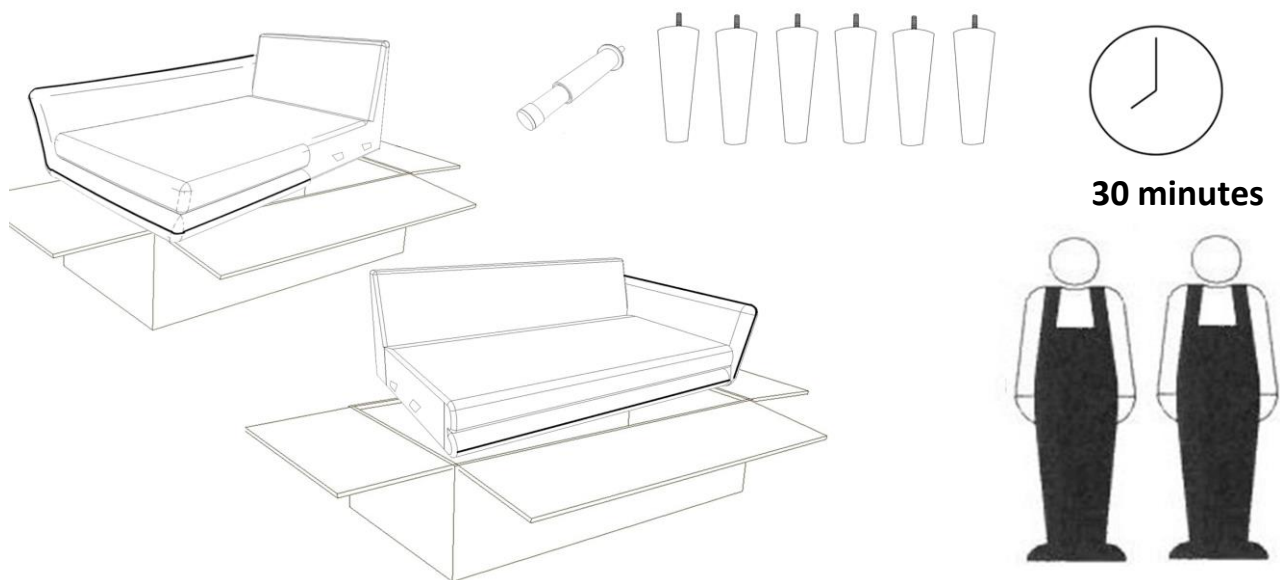
Notice à lire attentivement.



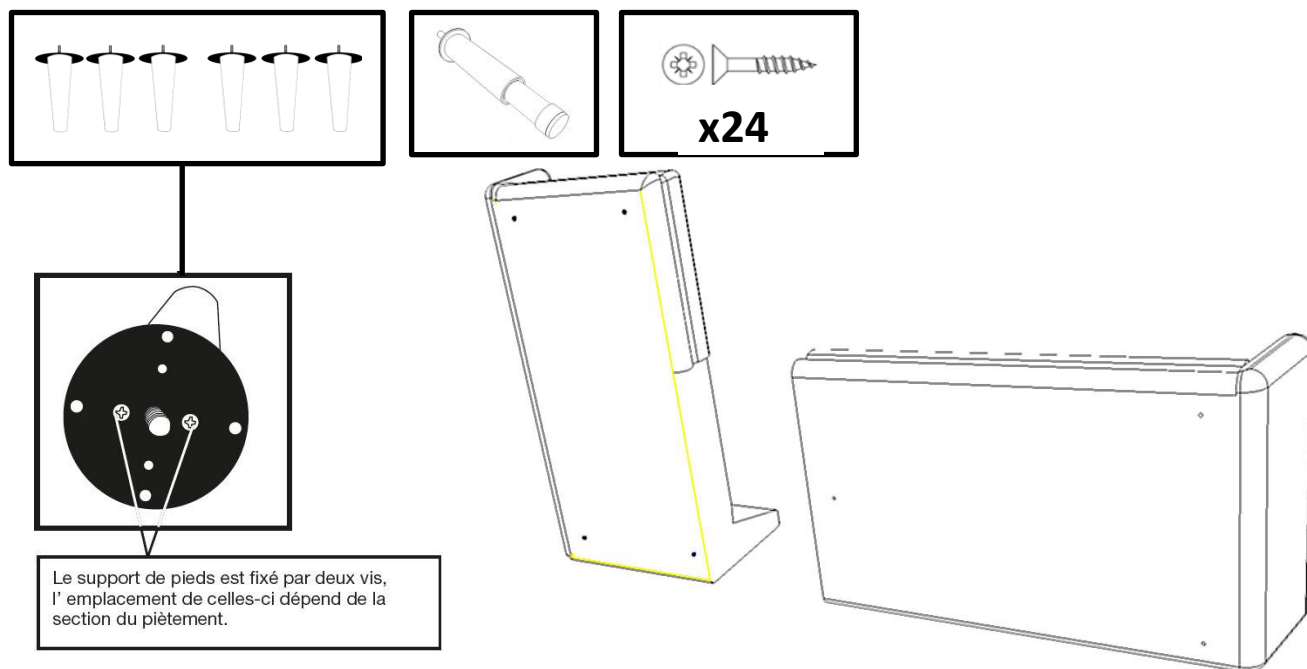
miliboo.com

Guide de montage

Produit en kit, à monter soi-même. Regroupez, repérez et contrôlez le contenu du colis,
Aménagez-vous une zone de montage
Ne pas forcer sur les assemblages.



Éléments à assembler



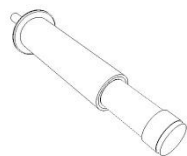
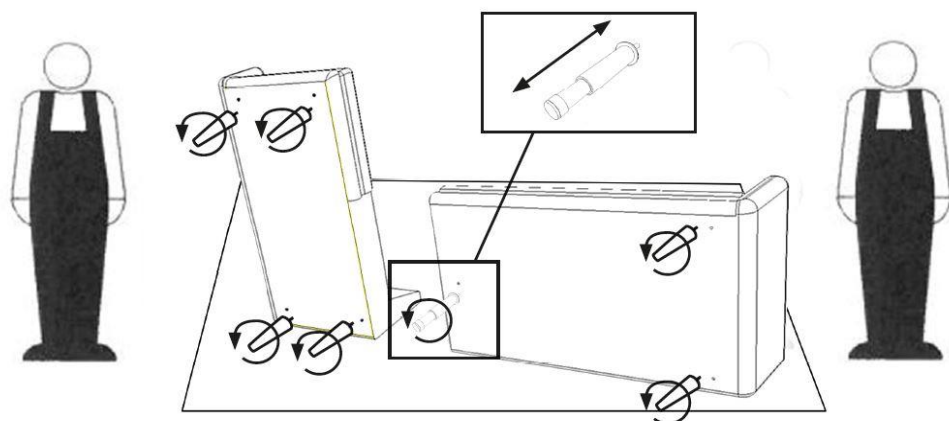
FR

ELEMENTS D'EMBALLAGE
PACKAGING ITEMS

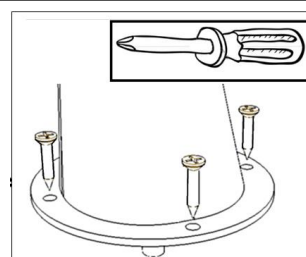


miliboo.com

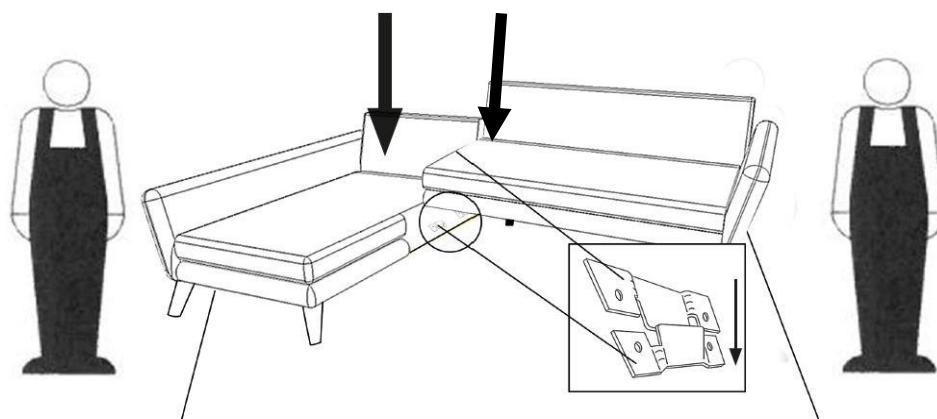
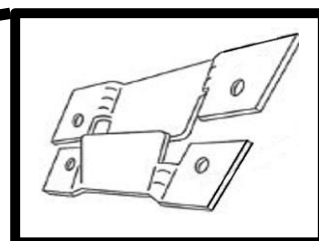
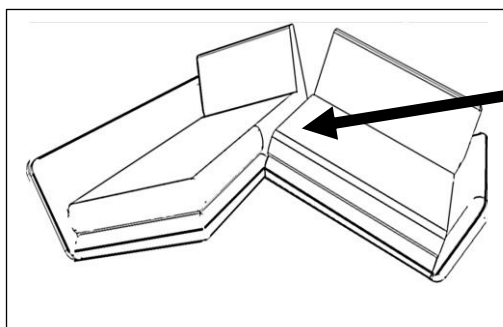
Etape 1



ATTENTION Celui-ci est un pied réglable à ajuster avant l'utilisation du canapé. Le pied se règle en hauteur à travers un système de vissage simple du corps du pied. (En tournant la base dans le sens antihoraire le pied s'allonge en hauteur). Il doit juste toucher le sol



Etape 2



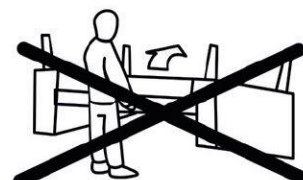
FR

ELEMENTS D'EMBALLAGE
PACKAGING ITEMS



miliboo.com

Etape 3



Guide d'utilisation

Positionnez de manière stable sur un support plan et suffisamment solide. Ne pas utiliser le produit si des composants sont manquants ou endommagés. Évitez de vous asseoir sur les accoudoirs au risque d'abîmer irrémédiablement votre canapé. Ceux-ci ne sont pas prévus à cet effet.

Conseils pratiques

Ne pas chercher à bouger l'article en tirant sur les appuie-têtes, les accoudoirs ou les pieds. Ceux-ci ne sont pas prévus à cet effet.

Conseils d'entretien

Pour prolonger la durée de vie de votre article, veuillez l'entretenir régulièrement avec les produits et méthodes adaptés. En cas de besoin, adressez-vous à un spécialiste. Les produits d'entretien doivent être utilisés avec une grande précaution, faites toujours un essai sur une partie non visible de l'article. Ne pas nettoyer à l'aide d'agent agressif ou abrasif (solvant, diluant, décapant, laine d'acier, etc). Ne laissez pas la poussière s'installer dans le tissu mais aspirez le régulièrement en utilisant une brosse douce adaptable à l'aspirateur. En cas de salissures ne jamais frotter, mais tamponnez immédiatement le liquide en absorbant avec un chiffon clair, propre et doux. Si besoin, traitez localement les tâches avec un produit d'entretien adapté.

