

NOTICE D'INSTALLATION

Convertisseur à Air Chaud Pulsé / GALIX GA012

Nous vous remercions d'avoir choisi un produit GALIX pour votre confort.
Veuillez lire attentivement cette notice avant d'installer ce produit.



Le Convertisseur à Air Chaud Pulsé GALIX permet de réchauffer un local grâce à l'exposition d'un volume sombre confiné aux rayons du soleil. L'air extérieur est réchauffé préalablement à son injection dans le local et le fonctionnement du ventilateur de ce système se met automatiquement en route dès que la température à l'intérieur du panneau est supérieure à celle du local.

Le Convertisseur à Air Chaud Pulsé GALIX est recommandé pour des pièces froides qui pourraient facilement devenir humides lorsqu'elles ne sont pas chauffées lorsque les températures deviennent très basses.

Le Convertisseur à Air Chaud Pulsé GALIX fonctionne sous l'action du soleil, l'air extérieur est alors réchauffé à travers le vitrage et les cellules photovoltaïques entraînent le ventilateur qui diffuse dans la pièce l'air réchauffé contenu dans le panneau.

Le Convertisseur à Air Chaud Pulsé GALIX ne doit jamais être installé horizontalement. L'inclinaison maximale d'installation doit être comprise entre 60 et 90°.

INSTRUCTIONS DE MONTAGE :

1) Trouvez un emplacement approprié en façade du bâtiment à chauffer pour le montage du ou des Convertisseur à Air Chaud Pulsé GALIX.

L'emplacement sélectionné doit autoriser un rendement maximal du système et doit à cet effet être installé préférentiellement sur un mur orienté au Sud, au Sud-Ouest ou au Sud-Est. Les orientations Est et Ouest offriront une performance moindre. Les orientations Nord sont à proscrire.

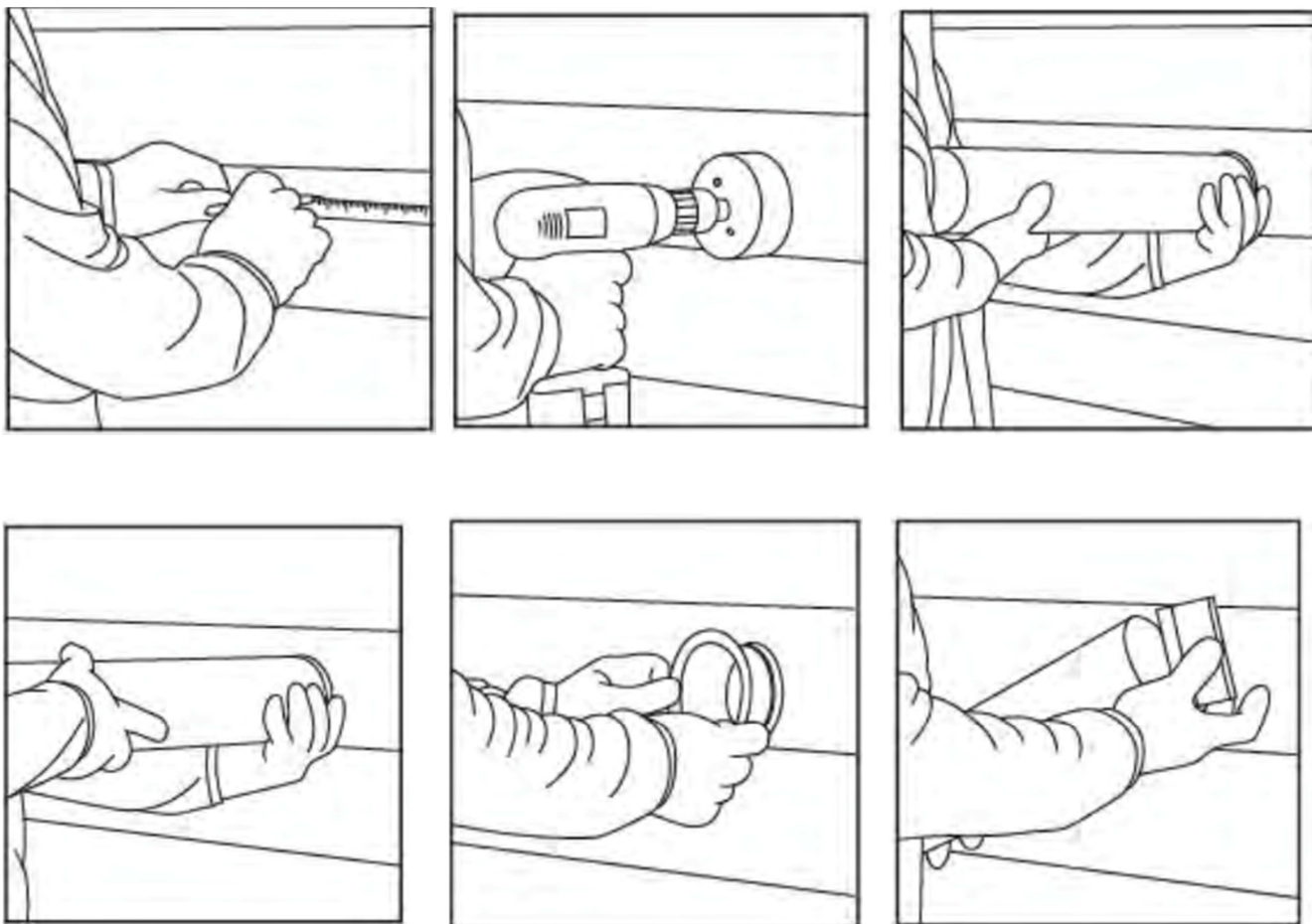
Assurez-vous qu'il n'y ai pas d'arbres, d'arbustes ou de maisons avoisinantes qui feraient de l'ombre au Convertisseur à Air Chaud Pulsé GALIX.

Rappelez-vous que le soleil est plus bas en hiver qu'en été et que le Convertisseur à Air Chaud Pulsé GALIX doit être installé plein SUD de préférence. Si le Convertisseur à Air Chaud Pulsé GALIX est positionné plein SUD, les journées ensoleillées feront bénéficier au système d'un rendement maximal.

Le Convertisseur à Air Chaud Pulsé GALIX ne produira pas de chaleur dans les situations suivantes :

- Le soleil ne brille pas ou brille très faiblement
- Le Convertisseur GALIX est recouvert de glace ou de neige
- Le ciel est couvert ou nuageux
- Très tôt le matin ou tard le soir

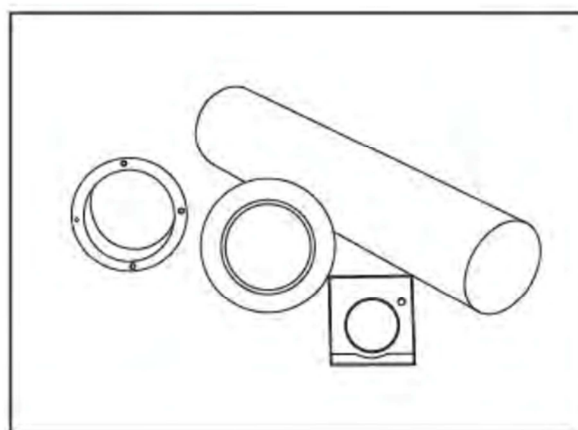
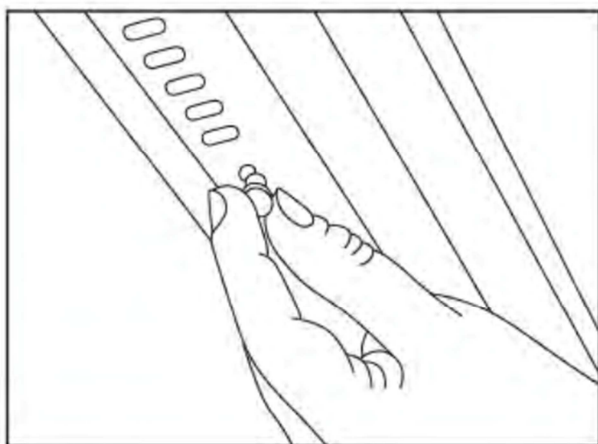
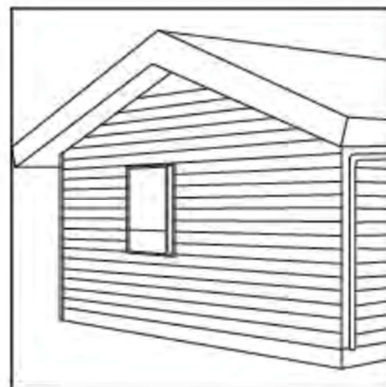
2) Pour installer le Convertisseur à Air Chaud Pulsé GALIX, il est nécessaire de réaliser un trou autorisant le passage du tube PVC à travers le mur. Veuillez suivre la séquence d'images ci-après pour procéder à l'installation du système.



Selon ces différentes étapes, ajuster le tube PVC depuis l'intérieur selon l'épaisseur de la paroi à traverser puis retirer l'ensemble pour procéder à la fixation de la bride sur le panneau solaire.

Veuillez suivre la séquence d'images ci-après pour procéder à la fixation du panneau solaire.

Tout d'abord, il faut mettre en place le panneau solaire pour pouvoir marquer l'emplacement des 8 perçages qu'il faudra réaliser (2 en haut, 2 en bas, 2 à gauche et 2 à droite). Percez ces 8 trous puis procéder à la fixation.



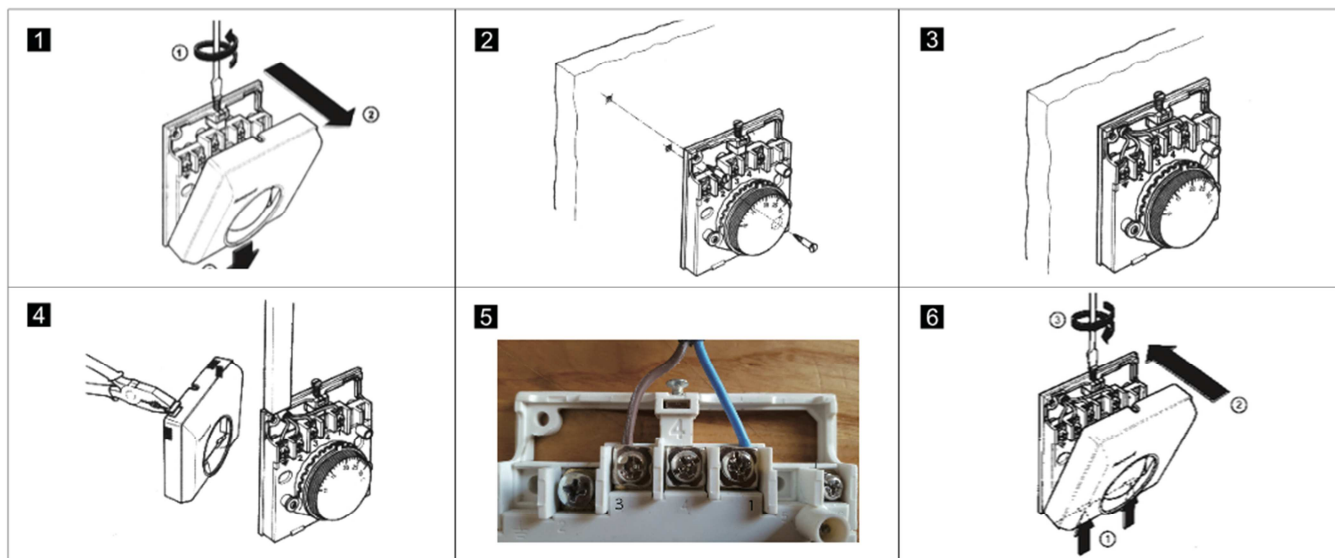
Vanne de réglage

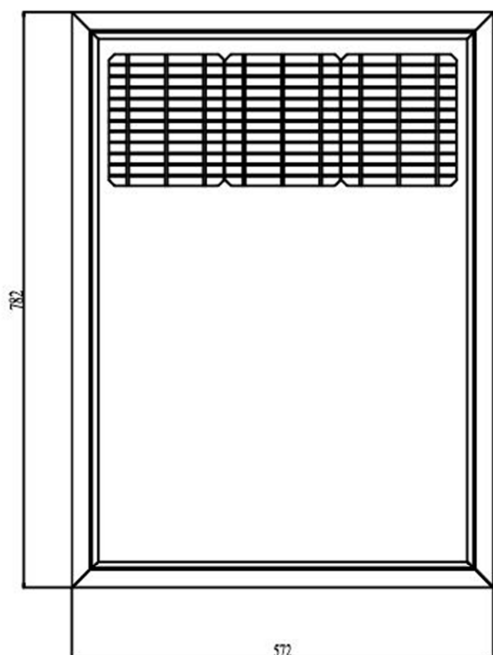
Bride, Vanne de ventilation,
Thermostat et Tube PVC

THERMOSTAT :

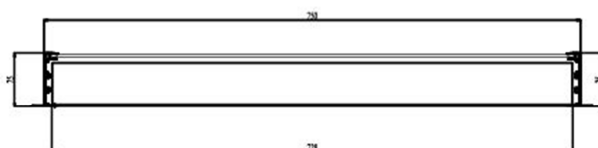
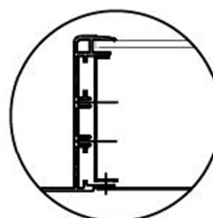
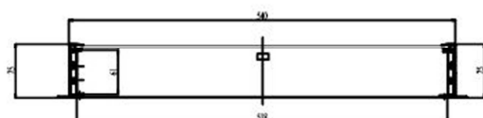
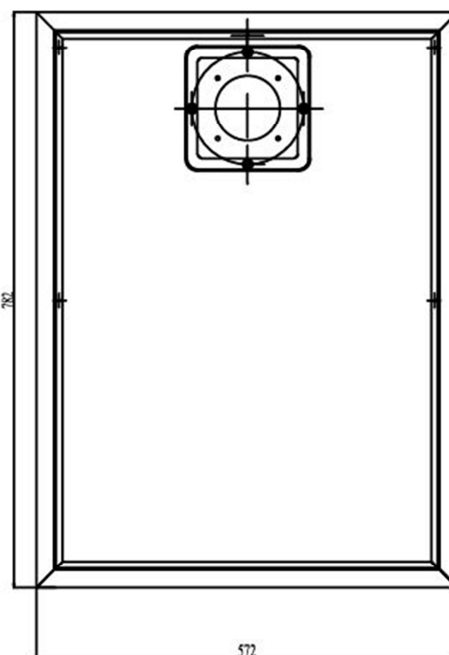
Ouvrir le thermostat en dévissant la vis qui se trouve en haut du boîtier (Fig. 1) puis retirer le cache plastique afin de fixer le boîtier au mur (Fig. 2 et Fig. 3).

Procéder ensuite au raccordement électrique (Fig. 5) puis remettre le cache plastique et le fixer à l'aide de la vis (Fig. 6).





A



A-A



Les équipements électriques et électroniques font l'objet d'une collecte sélective.

Ne pas se débarrasser des déchets d'équipements électriques et électroniques avec les déchets municipaux non triés, mais procéder à leur collecte sélective.