



**NATURE &
DECOUVERTES**

DIFFUSEUR DE PARFUM LUMINEUX AURORE

SUNRISE FRAGRANCE DIFFUSER

WITH INTEGRATED LIGHT

FUSER MIT LEUCHTFUNKTION AURORE

AMBIENTADOR LUMINOSO AURORE

DIFUSOR DE PERFUME LUMINOSO AURORE

Réf. 60159710

Lire attentivement et conserver soigneusement ce mode d'emploi.

Please carefully read this manual and keep it in a safe place.

Lesen Sie diese Anleitung sorgfältig durch und bewahren Sie sie gut auf.

Lea detenidamente este manual y consérvelo en un lugar seguro.

Leia cuidadosamente este manual e guarde-o em local seguro.

FR

INSTRUCTIONS IMPORTANTES. À CONSERVER POUR USAGE ULTÉRIEUR : LIRE ATTENTIVEMENT

CONTIENT

1 diffuseur, 1 télécommande, 1 câble USB et 1 petit verre doseur.

MISE EN GARDE

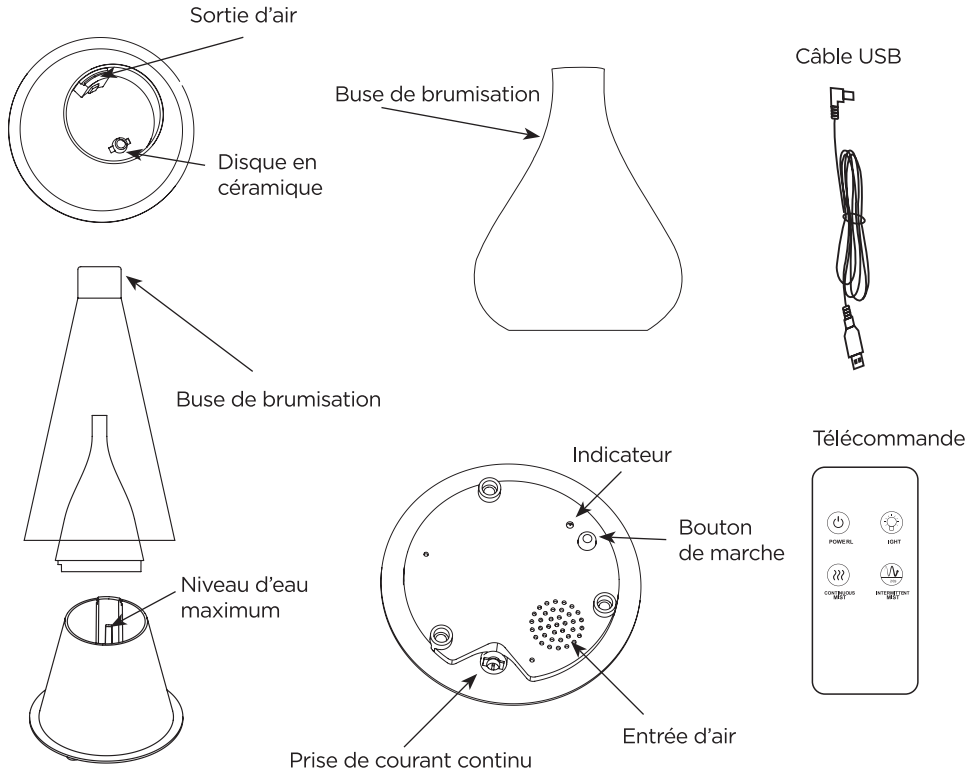
- Cet appareil peut être utilisé par des enfants âgés d'au moins 8 ans et par des personnes ayant des capacités physiques, sensorielles ou mentales réduites ou dénuées d'expérience ou de connaissance, s'ils (si elles) sont correctement surveillé(e)s ou si des instructions relatives à l'utilisation de l'appareil en toute sécurité leur ont été données et si les risques encourus ont été appréhendés.
- Cet appareil est destiné à un usage domestique uniquement. Ne pas inhaler.
- Utiliser dans un environnement de 10°C à 30°C.
- L'appareil doit être utilisé uniquement avec l'alimentation fournie.
- L'appareil doit être alimenté uniquement sous la très basse tension de sécurité correspondant au marquage de l'appareil.
- Le câble souple externe de ce transformateur ne peut pas être remplacé ; en cas d'endommagement du cordon, il convient de mettre le transformateur au rebut.
- Disposez le diffuseur sur une surface plane, à 60 cm au moins du sol et à 10 cm au moins d'un mur. NE disposez PAS le diffuseur sur un meuble en bois ou verni car l'humidité pourrait l'endommager.
- Veillez à toujours débrancher le diffuseur de l'alimentation électrique pour le nettoyer.
- Utilisez un récipient de mesure approprié pour remplir la coupelle d'eau. N'essayez jamais de remplir la coupelle directement sous un robinet ou lorsque l'appareil est branché. Ne dépassez pas la ligne de niveau d'eau maximal.
- Le diffuseur doit être conservé hors de portée des enfants et des animaux afin d'éviter tout risque de blessure.
- Les enfants ne doivent jamais utiliser l'appareil sans la surveillance d'un adulte.
- Conservez le diffuseur dans un endroit dégagé et loin des autres appareils, surtout ceux sensibles à l'eau (p. ex. télévision et autres appareils électriques) afin d'éviter des accidents inutiles.
- Branchez toujours l'adaptateur sur la prise CC avant de brancher l'unité principale.
- Débrancher l'appareil avant toute manipulation, entre autres de nettoyage ou de remplissage. Vider le réservoir quand l'appareil n'est pas en cours d'utilisation.

- NE touchez JAMAIS le disque lorsque le diffuseur est branché, au risque de provoquer de sérieuses blessures.
- N'immergez pas l'appareil dans l'eau ou d'autres liquides.
- Si vous constatez des choses anormales comme de la fumée, des odeurs ou des bruits inhabituels, arrêtez immédiatement d'utiliser le diffuseur pour éviter tout accident, comme un incendie ou un choc électrique. Débranchez l'adaptateur immédiatement. N'enveloppez jamais l'adaptateur dans du tissu ou du papier, car bloquer l'aération pourrait présenter un risque d'incendie.
- N'essayez jamais de démonter ou de réparer le produit, cela annulerait votre garantie et pourrait présenter un risque d'électrocution. Contactez votre revendeur si une inspection interne ou une réparation est nécessaire.
- Veillez à manipuler le diffuseur avec précaution afin d'éviter de le casser. Un endommagement accidentel n'est pas couvert par la garantie. La casse n'est pas couverte par la garantie.
- Utilisez toujours de l'eau à température ambiante et uniquement de l'eau douce et propre provenant d'une source sûre. Ne remplissez pas la coupelle d'eau avec d'autres produits chimiques ou liquides autres que l'eau et n'ajoutez que quelques gouttes d'huile essentielle ou de parfum d'ambiance.
- Pour une maintenance optimale, utiliser de l'eau déminéralisée.
- Si vous utilisez de l'eau minérale (bouteille ou robinet), nous vous recommandons de vider quotidiennement le réservoir afin d'éviter le développement de bactéries dans une eau non renouvelée.
- Toujours verser l'eau avant d'ajouter l'extrait de parfum d'ambiance ou les huiles essentielles.
- Renouveler fréquemment l'eau dans le réservoir afin d'éviter d'éventuelles salissures pouvant endommager l'appareil.
- Nettoyer le réservoir d'eau chaque semaine. Ne pas utiliser de produits chimiques (comme des acides, des alcalins, etc.) ni de détergents corrosifs pour nettoyer l'appareil.
- Veiller à ne pas dépasser la ligne indiquant le niveau d'eau maximum.
- Le filtre peut s'entartrer au cours du temps, veuillez à nettoyer régulièrement le diffuseur.
- Le diffuseur doit être nettoyé régulièrement et doit toujours être conservé dans un endroit propre et sec lorsqu'il n'est pas utilisé.
- Ne jamais laisser l'eau et l'huile stagner dans le réservoir pendant de longues périodes.
- Si de l'eau s'infiltre dans l'appareil, arrêter/débrancher immédiatement le diffuseur et laisser sécher à l'air libre pendant 3 jours minimum avant de le réutiliser.
- Une utilisation continue du diffuseur peut, à long terme, endommager le produit et raccourcir sa durée de vie.
- Le fabricant n'est pas responsable des dommages causés par une mauvaise utilisation.

CARACTERISTIQUES TECHNIQUES

- Dimensions : Ø 16,7 × H. 21,5cm
- Tension de sortie : 5V - 2A
- Batterie : 4000 mAh
- Tension de sortie de la batterie : 3,7 V
- Puissance : 5 W
- Espace de diffusion conseillé : 10 - 20m²
- Volume : 60 ml
- 3 LEDs
- Matériaux : ABS (polymère thermoplastique), Polypropylène et Verre

INSTALLATION



1. Installez le diffuseur sur une surface solide et plane, en position verticale. Puis retirez le couvercle du socle de diffusion avec précaution, vers le haut.
2. Connectez l'adaptateur à la prise prévue à cet effet sur le socle du diffuseur avant de remplir le réservoir d'eau.
3. Versez l'eau dans le réservoir jusqu'au niveau d'eau maximal (60 ml environ).
4. Ne remplissez jamais le réservoir directement sous le robinet, cela endommagerait le diffuseur.
5. Ne faites pas fonctionner le diffuseur sans eau. Éteignez le diffuseur lorsque le réservoir d'eau est vide.
6. Si vous avez dépassé le niveau d'eau, videz l'eau en trop, en évitant la sortie d'air.
7. Ajoutez dans l'eau une ou deux gouttes de parfum d'ambiance ou d'huile essentielle. Évitez de laisser tomber des gouttes d'huile essentielle ou de parfum sur la surface de l'appareil pour éviter l'écaillage de la peinture.
8. Replacez délicatement et correctement le couvercle sur le socle de diffusion.
9. Branchez l'embout USB à une prise spéciale USB.
10. Une fois branché, le voyant s'allumera pendant 30 secondes, le diffuseur peut alors fonctionner pendant 2,5 à 3 heures pour une diffusion continue et jusqu'à 6 heures pour une diffusion par intermittence.
11. Il faut environ 4 heures pour recharger la batterie par câble USB.
12. Si l'indicateur affiche une lumière vibrante et clignotante, cela signifie que la batterie n'est pas complètement chargée. Une fois que la batterie est pleine, l'indicateur reste allumé.

CONTROLE DE L'APPAREIL

BOUTON D'ALIMENTATION :

- Appuyez 1 fois : le diffuseur s'allume sur une lumière blanche froide et lance la diffusion par brumisation. L'appareil s'éteint automatiquement lorsque le réservoir d'eau est vide.
- Appuyez 2 fois : le diffuseur passe sur une lumière verte. L'appareil s'éteint automatiquement lorsque le réservoir d'eau est vide.
- Appuyez 3 fois : le diffuseur passe sur une lumière bleue. L'appareil s'éteint automatiquement lorsque le réservoir d'eau est vide.
- Appuyez 4 fois : la lumière s'éteint. L'appareil s'éteint automatiquement lorsque le réservoir d'eau est vide.
- Appuyez 5 fois : la diffusion s'arrête.

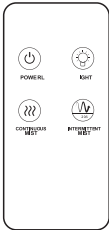
TÉLÉCOMMANDE :

Power = bouton de mise en marche

Light mode = bouton lumière

Continuous mist = bouton diffusion continue

Intermittent mist = bouton diffusion par intermittence



• Bouton de mise en marche :

- Appuyez 1 fois : le diffuseur s'allume.
- Appuyez 2 fois de suite : le diffuseur s'éteint.

• Bouton lumière :

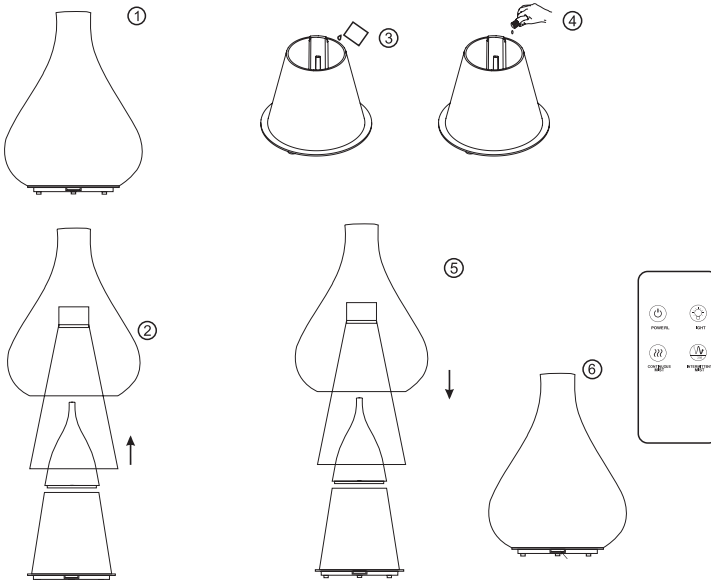
- Appuyez 1 fois : lumière blanche froide.
- Appuyez 2 fois de suite : lumière verte.
- Appuyez 3 fois de suite : lumière bleue.
- Appuyez 4 fois de suite : éteint la lumière.

• Bouton diffusion en continu :

- Appuyez 1 fois : cycle continu.
- Appuyez 2 fois de suite : éteint la brume.

• Bouton diffusion par intermittence :

- Appuyez 1 fois : cycle intermittent (cycle de 20 secondes).
- Appuyez 2 fois de suite : éteint la brume.



AVERTISSEMENT !

La télécommande contient une pile bouton. Si une pile bouton est avalée, elle peut causer des brûlures chimiques internes en moins de deux heures et entraîner la mort. Jetez immédiatement les piles usagées. Tenez les piles nouvelles et usagées hors de portée des enfants. Si vous avez des raisons de croire que des piles ont été avalées ou placées à l'intérieur d'une partie du corps, consultez immédiatement un médecin. Demandez toujours à des adultes de remplacer les piles. Les piles doivent être manipulées par des adultes exclusivement et tenues hors de portée des enfants.

COMMENT UTILISER LE PRODUIT AVEC DES HUILES ESSENTIELLES

1. Assurez-vous que le réservoir est rempli d'une quantité d'eau appropriée avant d'ajouter modérément des huiles essentielles ou du concentré de parfum.
2. L'utilisation recommandée est de 2 à 3 gouttes maximum.
3. Si l'eau restante est trouble, cela signifie qu'il reste encore de l'huile essentielle ou du concentré de parfum dans l'eau. Vous pouvez ajouter plus d'eau dans le réservoir. Trop ou trop peu d'eau peut empêcher le diffuseur de fonctionner correctement, ne pas dépasser les 60 ml du réservoir.
4. **ATTENTION : ÉTEIGNEZ TOUJOURS L'APPAREIL ET DÉBRANCHEZ LA SOURCE D'ALIMENTATION DE LA SORTIE ÉLECTRIQUE AVANT TOUT NETTOYAGE.**
5. Pour nettoyer le réservoir, assurez-vous de faire fonctionner le diffuseur avec juste de l'eau (ou sur un mélange de ½ d'eau et ½ vinaigre blanc) jusqu'à ce que les traces d'huiles essentielles ou de concentré de parfum soient complètement parties. Sécher avec un chiffon doux et propre.

ATTENTION

- Ne déplacez et ne secouez pas le diffuseur lorsqu'il est en marche.
 - Évitez les éclaboussures d'eau ou les infiltrations d'eau dans le mécanisme interne.
 - EN CAS DE FUITE ACCIDENTELLE : Si l'appareil venait à être heurté pendant qu'il fonctionne, veuillez suivre les instructions suivantes pour éviter un dysfonctionnement :
1. Débranchez le diffuseur de l'unité principale et retirez précautionneusement le couvercle.
 - 2 Videz l'eau restante du réservoir.
 3. Secouez doucement le diffuseur pour vider complètement l'eau restant à l'intérieur, puis laissez bien sécher le diffuseur pendant 72 heures.

DEPANNAGE

| Symptôme | Cause possible | Solution |
|---|--|---|
| La base n'est pas allumée. | Batterie faible. | Veillez utiliser un adaptateur d'alimentation supérieur à 5V / 2A pour charger le diffuseur, il peut fonctionner simultanément pendant le chargement. |
| | La prise USB peut ne pas correspondre ou ne pas être correctement branchée. | Veillez utiliser un adaptateur secteur supérieur à 5V / 2A qui correspond au câble USB fourni avec le produit et branchez-le correctement. |
| Pas de diffusion produite ou le volume de diffusion semble anormal. | Il n'y a pas assez d'eau dans le réservoir. | Remplissez le réservoir avec de l'eau jusqu'au niveau maximum. Veillez à ne pas trop remplir d'eau. |
| | Il y a trop d'eau dans le réservoir (la ligne maximum à ne pas dépasser est submergée). | Videz l'excès d'eau. L'eau doit ne pas dépasser le niveau d'eau maximum. |
| | Le couvercle n'est pas positionné correctement sur l'appareil. | Enlevez le couvercle et remplacez-le correctement afin que la brume puisse se libérer correctement. |
| | Il y a une accumulation de saletés et d'huile sur le disque en céramique. | Nettoyez l'entrée d'air en éliminant toute saleté, tout en respectant les instructions d'entretien. L'entrée d'air influe sur la diffusion. |
| | L'entrée d'air sous l'unité est bloquée ou sale. | Vérifiez que le couvercle supérieur est hermétiquement fermé lors de l'utilisation. |
| L'appareil fuit. | Le couvercle supérieur n'est pas bien positionné, des gouttelettes d'eau s'écoulent sur la base du diffuseur lors de la diffusion. | Vérifiez que le couvercle supérieur est hermétiquement fermé lors de l'utilisation. |
| | Des gouttelettes d'eau s'écoulent du pulvérisateur si l'unité est sous basse température ou trop humide. | Utilisez l'appareil dans des conditions de température sèche et normale. |

COMMENT RÉPARER VOTRE DIFFUSEUR

En cas de panne ou de casse, des pièces détachées sont disponibles !
Rapprochez de votre enseigne ou du site internet Nature & Découvertes pour consulter la liste.

Ne pas diffuser le parfum de façon continue et veiller à aérer régulièrement la pièce.
Il est déconseillé de diffuser des parfums dans une chambre d'enfants.
Veillez conserver l'appareil hors de portée des enfants afin d'éviter tout risque de blessure ou d'électrocution.
Veillez lire attentivement ce manuel et le conserver dans un endroit sûr.

PLEASE CAREFULLY READ THIS MANUAL AND KEEP IT IN A SAFE PLACE

CONTAINS

1 diffuser, 1 remote control, 1 USB cable and 1 measuring cup.

CAUTION!

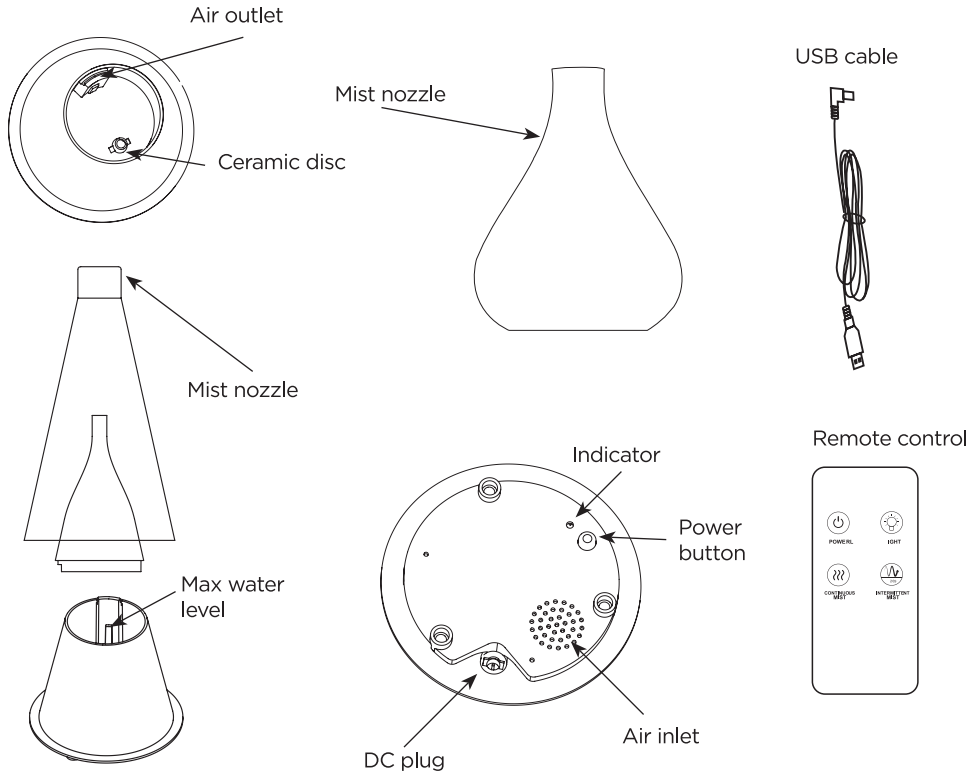
- This appliance can be used by children aged eight or over and by persons with reduced physical, sensory or mental capacities or those lacking experience or knowledge, provided that they are properly supervised or the instructions for safe use of the appliance have been provided to them and the risks involved have been understood.
- This appliance is intended for domestic use only. Do not inhale.
- Use in an environment from 10°C to 30°C.
- The appliance must only be used with the power supply provided.
- The product may only be powered by the very low safety voltage specified on the product's marking.
- The flexible external cable of this transformer cannot be replaced; if the cable is damaged, the transformer must be disposed of.
- Place the diffuser on a flat surface, at least 60 cm off the ground and at least 10 cm away from the wall. **DO NOT** place the diffuser on a wooden or varnished surface because the humidity could damage it.
- Always ensure that you have unplugged the diffuser from the electrical supply before cleaning.
- Use a suitably sized recipient to fill the dish with water. Never attempt to fill the dish directly from the tap or when the appliance is plugged in. Do not exceed the maximum water level indicator.
- The diffuser must be kept out of reach of children and animals in order to avoid any risk of injury.
- Children should only use this product under adult supervision.
- Keep the diffuser in a clear space away from other appliances, especially water-sensitive appliances (e.g. televisions and other electrical appliances) in order to avoid accidents.
- Always plug the adaptor into the CC port before plugging in the main unit.
- Unplug the appliance before use, including cleaning and filling. Empty the reservoir when the appliance is not in use.
- **NEVER** touch the disc when the diffuser is plugged in, at risk of causing a serious injury.

- Do not immerse the appliance in water or other liquids.
- If you notice anything unusual such as smoke, odours, or unusual noises, stop using the appliance immediately in order to avoid any accidents such as a fire or electric shock. Unplug the adaptor immediately. Never cover the adaptor with fabric or paper, because blocking the ventilation could cause a fire hazard.
- Never attempt to dismantle or repair the product. This will void your guarantee and could incur a risk of electrocution. Contact your retailer if internal inspection or repairs are necessary.
- Handle the diffuser with care in order to avoid breaking it. Accidental damage is not covered by the guarantee. Breakages are not covered by the guarantee.
- Always use room temperature water and only fresh water from a safe source. Never fill the dish with any chemical or liquid products other than water and only add a few drops of essential oil or room fragrance.
- For optimum maintenance, use demineralised water.
- If you use mineral water (bottle or tap), we recommend that you empty the reservoir on a daily basis in order to avoid bacteria developing in stale water.
- Always pour the water before adding the room fragrance or essential oils.
- Refresh the water in the reservoir frequently in order to avoid any potential dirt damaging the appliance.
- Clean the reservoir every week. Do not use chemical products (such as acids, alkalines, etc.) or corrosive detergents to clean the appliance.
- Ensure that you do not exceed the line indicating the maximum water level.
- The filter may become scaled over time, ensure that you clean the diffuser regularly.
- The diffuser must be cleaned regularly and should always be kept in a clean and dry place when not in use. Never allow the water and the oil to stagnate in the reservoir for long periods.
- If water gets into the appliance, switch off/immediately unplug the diffuser and leave it to dry in the open air for a minimum of 3 days before using it again.
- Continuous use of the diffuser may, in the long-term, damage the product and shorten its life span.
- The manufacturer is not responsible for any damage caused by improper use.

TECHNICAL SPECIFICATIONS

- Dimensions: Ø 16.7 × H. 21.5cm
- Outlet voltage: 5V - 2A
- Battery: 4000 mAh
- Outlet voltage of the battery: 3.7 V
- Power: 5 W
- Recommended diffusion area: 10 - 20 m²
- Volume: 60 ml
- 3 LEDs
- Materials: ABS (thermoplastic polymer), Polypropylene and Glass

INSTALLATION



- Place the diffuser vertically on a flat, solid surface. Then carefully lift the lid off the diffusion base.
- Connect the purpose provided adapter to the base of the diffuser before filling the water reservoir.
- Pour the water into the reservoir up to the maximum water line (approximately 60 ml).
- Never fill the reservoir directly from the tap, as this would damage the diffuser.
- Never switch on the diffuser without water inside. Switch off the diffuser when the water reservoir is empty.
- If you have exceeded the water level, empty out the excess water, avoiding the air outlet.
- Add one or two drops of home fragrance or essential oil to the water. Avoid allowing drops of essential oil or fragrance to fall on the surface of the appliance, to avoid the paint from peeling.
- Carefully and correctly replace the lid on the diffusion base.
- Plug the USB connector into a special USB plug.
- Once plugged in, the indicator light will switch on for 30 seconds, the diffuser can then work for 2.5 to 3 hours for continuous cycle and up to 6 hours for intermittent cycle.
- The battery will take approximately 4 hours to recharge using the USB cable.
- If the indicator light displays a bright, flashing light, this means that the battery is not fully charged. Once the battery is full, the indicator will remain lit.

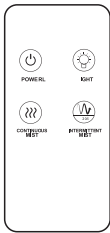
OPERATING THE APPLIANCE

POWER BUTTON:

- Press once: the diffuser will switch on with a bright white light and will start the diffusion by atomisation. The appliance will turn off automatically when the water tank is empty.
- Press twice: the diffuser switches to a green light. The unit turns off automatically when the water tank is empty.
- Press 3 times: the diffuser switches to a blue light. The unit turns off automatically when the water tank is empty.
- Press 4 times: the light goes out. The unit turns off automatically when the water tank is empty.
- Press 5 times: the diffuser will switch off.

REMOTE CONTROL:

Power / Light mode / Continuous mist / Intermittent mist



• On button:

- Press once: the diffuser will switch on.
- Press twice in quick succession: the diffuser will switch off.

• Light button:

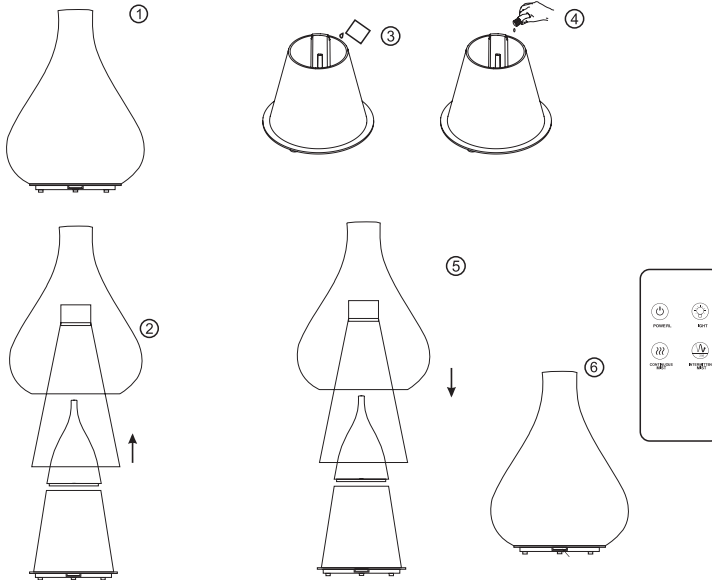
- Press once: bright white light.
- Press twice in quick succession: green light.
- Press three times in quick succession: blue light.
- Press four times in quick succession: switch off the light.

• Continuous diffusion button:

- Press once: continuous cycle.
- Press twice in quick succession: switch off the mist.

• Intermittent diffusion button:

- Press once: intermittent cycle (20 seconds cycle).
- Press twice in quick succession: switch off the mist.



CAUTION

This product contains a Lithium button battery. If a button battery is swallowed, it can cause internal chemical burns in less than two hours and result in death. Discard used batteries immediately. Keep new and used batteries out of reach of children. If you have reason to believe that batteries have been swallowed or placed inside a body part, consult a doctor immediately. Always have an adult replace the batteries. Batteries should be handled by adults only and kept out of reach of children.

HOW TO USE THE PRODUCT WITH ESSENTIAL OILS

1. Ensure that the reservoir is filled with the right amount of water before adding a moderate amount of essential oils or concentrated fragrance.
2. Recommended use is a maximum of 2 to 3 drops.
3. If the remaining water is cloudy, this means that there is still essential oil or concentrated fragrance in the water. You can add more water to the reservoir. Too much or too little water can prevent the diffuser from working correctly. Do not exceed 60 ml in the reservoir.
4. **WARNING: ALWAYS SWITCH OFF THE APPLIANCE AND UNPLUG THE POWER SUPPLY FROM THE ELECTRICAL OUTLET BEFORE CLEANING.**
5. To clean the reservoir, ensure that you operate the diffuser with just water (or a mixture of 1/2 water and 1/2 white vinegar) until the traces of essential oil or concentrated fragrance are completely gone. Dry with a clean dry cloth.

CAUTION

- Do not move or shake the diffuser while it is turned on.
 - Avoid splashes of water, or any water entering the internal mechanism.
 - **IN THE EVENT OF AN ACCIDENTAL LEAK:** If the appliance is knocked while in use, please follow these instructions to avoid a malfunction:
1. Unplug the diffuser from the main unit and carefully remove the lid.
 2. Empty any remaining water from the reservoir.
 3. Gently shake the diffuser to completely empty out any remaining water from the inside, then leave the diffuser to dry for 72 hours.

REPAIRS

| Problem | Possible cause | Solution |
|---|---|--|
| The base is not turned on. | Low battery. | Please use a power adapter higher than 5V/2A to charge the diffuser, it can work simultaneously during charging. |
| | The USB port does not correspond or is not correctly connected. | Please use a mains adaptor higher than 5V/2A which corresponds to the USB cable provided with the product and attach it correctly. |
| No mist produced or the volume seems abnormal | There is not enough water in the reservoir. | Fill the water reservoir up to the maximum level. Do not fill with too much water. |
| | There is too much water in the tank (the line indicating the maximum level is submerged). | Remove the excess water. The water must not exceed the line indicating the maximum water level. |
| | The lid is not positioned correctly on the unit. | Removed the lid and replace it correctly so that the mist can diffuse properly. |
| | There is an accumulation of dirt and oil on the ceramic disk. | Please refer to the maintenance instructions to clean the ceramic disk. |
| | The air inlet under the unit is blocked or dirty. | Clean the air inlet by removing all dirt; please follow the maintenance instructions. The air inlet is affecting the diffusion. |
| There is a leak in the unit. | The upper lid is not properly positioned, water droplets are dripping onto the base of the diffuser during misting. | Check that the top cover is tightly sealed during use. |
| | Water droplets will drip from the misting unit if the temperature of the unit is low or if the unit is too wet. | Use the unit in dry and normal temperature conditions. |

HOW TO REPAIR YOUR DIFFUSER

Spare parts are available in case of failure or breakage. Contact your retailer or the Nature & Découvertes website to check the list.

Do not diffuse the fragrance continuously and make sure to air the room regularly. It is not recommended to diffuse fragrances in children's bedrooms. Keep the product out of reach of children to avoid any risk of injury or electrocution.

Please carefully read this manual and keep it in a safe place.

LESEN SIE DIESE ANLEITUNG SORGFÄLTIG DURCH UND BEWAHREN SIE DIESE GUT AUF

ENTHÄLT

1 Diffusor, 1 Fernbedienung, 1 USB-Kabel und 1 kleiner Messbecher.

WARNHINWEISE

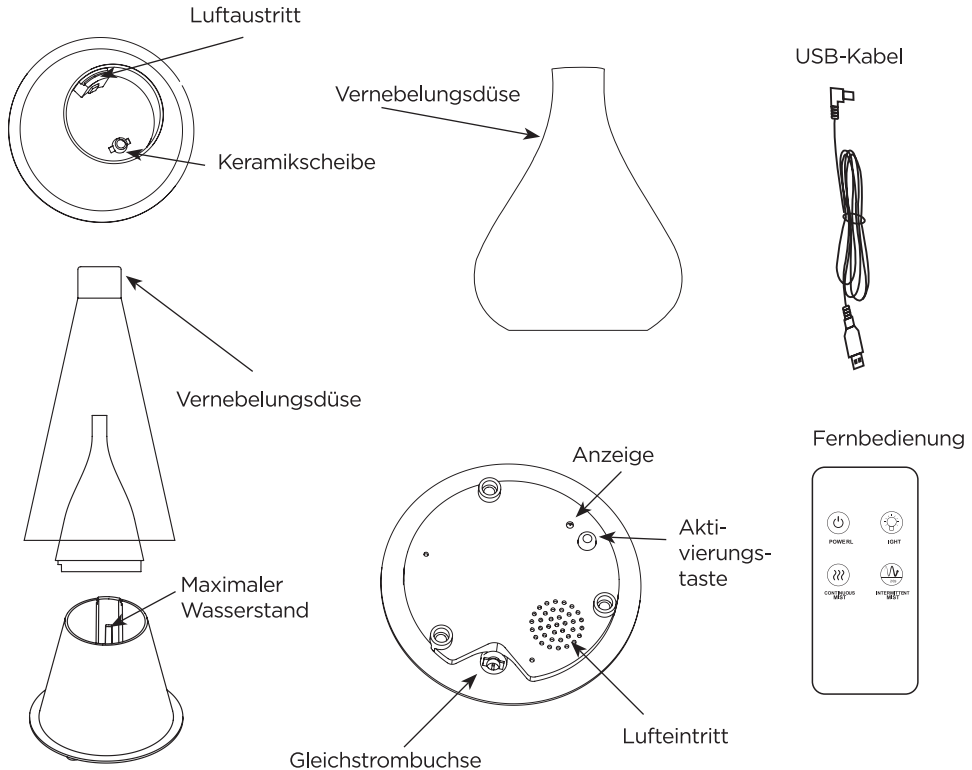
- Dieses Produkt ist für Kinder ab 8 Jahren oder für Personen mit eingeschränkten körperlichen, sensorischen oder mentalen Fähigkeiten oder für Personen geeignet, denen die nötige Erfahrung oder das nötige Wissen fehlt, sofern sie ausreichend beaufsichtigt werden oder sofern sie vorher in die sichere Gerätebenutzung eingewiesen wurden und sich der damit einhergehenden Risiken bewusst sind.
- Dieses Gerät ist ausschließlich für den Privatgebrauch bestimmt. Nicht einatmen.
- Bei einer Umgebungstemperatur zwischen 10 °C und 30 °C verwenden.
- Das Produkt darf nur mit dem mitgelieferten Netzteil betrieben werden.
- Das Produkt darf ausschließlich mit der Schutzkleinspannung betrieben werden, die auf dem Produkt angegeben ist.
- Das externe flexible Kabel dieses Netzteils kann nicht ausgetauscht werden. Ist es beschädigt, muss das Netzteil entsorgt werden.
- Den Diffuser auf eine ebene Fläche stellen, mit mindestens 60 cm Abstand zum Boden und 10 cm Abstand zur Wand. Den Diffuser NICHT auf einem Möbelstück aus Holz oder auf einer lackierten Oberfläche abstellen, denn diese könnten durch Feuchtigkeit Schaden nehmen.
- Den Diffuser vor der Reinigung immer zunächst von der Stromversorgung trennen.
- Zum Befüllen des Schälchens mit Wasser einen geeigneten Messbecher verwenden. Das Schälchen nicht direkt am Wasserhahn befüllen oder wenn das Gerät eingesteckt ist. Die maximale Füllstandsanzeige nicht überschreiten.
- Den Diffuser außerhalb der Reichweite von Kindern und Tieren aufstellen, um jedem Verletzungsrisiko vorzubeugen.
- Kinder dürfen das Produkt nur unter Aufsicht eines Erwachsenen verwenden.
- Den Diffuser in einem offenen Bereich in guter Entfernung zu anderen, speziell wasserempfindlichen Geräten aufstellen (z. B. Fernseher oder anderen Elektrogeräten), um Unfälle zu vermeiden.
- Immer zunächst das Netzteil in die Steckdose einstecken und dann erst das Gerät anschließen.
- Vor jeder Handhabung des Geräts, zum Beispiel zum Reinigen und Befüllen, das Gerät ausstecken. Den Behälter leeren, wenn das Gerät nicht in Gebrauch ist.

- **NIEMALS** die Scheibe berühren, wenn der Diffuser in Betrieb ist; es kann anderenfalls zu schweren Verletzungen kommen.
- Das Gerät nicht in Wasser oder andere Flüssigkeiten tauchen.
- Verhält sich das Gerät ungewöhnlich, d. h. treten Rauch, Gerüche oder ungewöhnliche Geräusche auf, die Verwendung des Diffusers sofort einstellen, um Zwischenfälle wie Feuer oder Stromschlag zu verhindern. Das Netzteil sofort ausstecken. Das Netzteil niemals in Stoff oder Papier wickeln: Wenn die Wärme nicht abgeleitet werden kann, erhöht sich das Brandrisiko.
- Keinen Versuch unternehmen, das Produkt zu zerlegen oder zu reparieren. Anderenfalls erlischt die Garantie und es besteht unter Umständen Stromschlaggefahr. Für eine Überprüfung oder Reparatur des Produkts den Händler kontaktieren.
- Sorgsam mit dem Diffuser umgehen, es besteht anderenfalls Bruchgefahr. Eine versehentliche Beschädigung ist kein Garantiefall. Geht der Diffuser zu Bruch, ist dies kein Garantiefall.
- Immer Wasser verwenden, das Umgebungstemperatur hat, und ausschließlich sauberes Süßwasser, das aus sicherer Quelle stammt. Das Schälchen nicht mit chemischen Produkten oder anderen Flüssigkeiten als Wasser füllen, und nur einige Tropfen ätherisches Öl oder Raumduft hinzufügen.
- Für eine optimale Instandhaltung entmineralisiertes Wasser verwenden.
- Bei Verwendung von Mineralwasser (Flasche oder Leitung) empfehlen wir, den Behälter täglich zu leeren, damit sich im abgestandenen Wasser keine Keime bilden.
- Immer zunächst das Wasser einfüllen und dann den Raumduft oder ätherische Öle hinzufügen.
- Das Wasser im Behälter häufig wechseln, damit sich keine Rückstände bilden, die das Gerät beschädigen könnten.
- Den Wasserbehälter jede Woche reinigen. Keine chemischen Produkte (Säuren, Laugen usw.) oder ätzenden Reinigungsmittel zur Reinigung des Geräts verwenden.
- Beim Einfüllen von Wasser die maximale Fülllinie nicht überschreiten.
- Der Filter kann sich mit der Zeit zusetzen. Den Diffuser regelmäßig reinigen.
- Der Diffuser muss regelmäßig gereinigt werden und ist immer an einem sauberen, trockenen Ort aufzubewahren, wenn er nicht benutzt wird. Wasser und Öl keinesfalls über längere Zeit im Schälchen stehen lassen.
- Wenn Wasser in das Gerät eindringt, den Diffuser sofort abschalten/ausstecken und mindestens 3 Tage lang an der Luft trocknen lassen, bevor er wieder in Gebrauch genommen wird.
- Eine Dauernutzung des Diffusers kann langfristig das Produkt schädigen und dessen Lebensdauer verkürzen.
- Der Hersteller haftet nicht für Schäden, die durch einen unsachgemäßen Gebrauch entstehen.

TECHNISCHE DATEN

- Maße: Ø 16,7 × H. 21,5 cm
- Ausgangsspannung: 5 V – 2 A
- Akku: 4000 mAh
- Ausgangsspannung des Akkus: 3,7 V
- Leistung: 5 W
- Empfohlene Reichweite: 10–20 m²
- Fassungsvermögen: 60 ml
- 3 LEDs
- Material: ABS (Thermoplast), Polypropylen und Glas

INBETRIEBNAHME



1. Den Diffuser senkrecht auf einer festen, ebenen Fläche aufstellen. Den Deckel vom Diffusionssockel vorsichtig nach oben abziehen.
2. Das Netzteil vor dem Befüllen des Wasserbehälters an die Buchse am Sockel des Diffusers anschließen.
3. Den Behälter bis zum maximalen Füllstand mit Wasser befüllen (ca. 60 ml).
4. Den Behälter niemals direkt unter dem Wasserhahn befüllen. Andernfalls kann der Diffuser beschädigt werden.
5. Den Diffuser nicht ohne Wasser in Betrieb nehmen. Den Diffuser ausschalten, wenn der Wasserbehälter leer ist.
6. Bei Befüllen über den maximalen Wasserfüllstand das überschüssige Wasser abgießen und dabei darauf achten, dass kein Wasser in den Luftaustritt gelangt.
7. Ein bis zwei Tropfen Raumduft oder ätherisches Öl in das Wasser geben. Darauf achten, dass keine Öl- oder Dufttropfen auf die Geräteoberfläche gelangen. Andernfalls kann sich der Lack ablösen.
8. Den Deckel vorsichtig passgenau wieder auf den Diffusionssockel aufsetzen.
9. Den USB-Stecker in einen USB-Anschluss einstecken.
10. Ist das Gerät eingesteckt, leuchtet die Kontrollleuchte 30 Sekunden auf. Der Diffuser kann nun bei einer kontinuierlichen Diffusion 2,5 bis 3 Stunden und bei einer Intervall-Vernebelung bis zu 6 Stunden betrieben werden.
11. Es dauert ca. 4 Stunden, bis der Akku per USB vollständig aufgeladen ist.
12. Blinkt die Kontrollleuchte auf dem Display, ist der Akku nicht vollständig geladen. Ist der Akku vollständig aufgeladen, erlischt die Kontrollleuchte.

STEUERUNG DES GERÄTS

NETZSCHALTER:

- 1-mal drücken: Der Diffuser startet die Vernebelung und erstrahlt in einem kühlen, weißen Licht. Wenn der Behälter leer ist, schaltet er sich automatisch aus.
- 2 Mal drücken: Das Licht des Diffuser wird grün. Wenn der Behälter leer ist, schaltet er sich automatisch aus.
- 3 Mal drücken: Das Licht des Diffusers wird blau. Wenn der Behälter leer ist, schaltet er sich automatisch aus.
- 4 Mal drücken: Das Licht wird ausgeschaltet. Wenn der Behälter leer ist, schaltet er sich automatisch aus.
- 5 Mal drücken: Die Diffusion wird gestoppt.

FERNBEDIENUNG:

Aktivierungstaste / Lichttaste / Taste für Dauerdiffusion / Taste für Intervall-Vernebelung



• Aktivierungstaste:

- 1-mal drücken: Der Diffuser schaltet sich ein.
- 2-mal hintereinander drücken: Der Diffuser schaltet sich aus.

• Lichttaste:

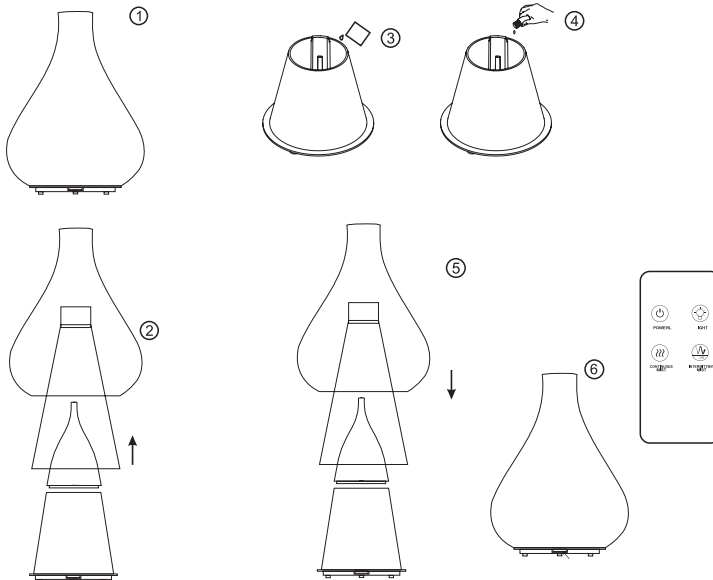
- 1-mal drücken: weißes, kühles Licht
- 2-mal drücken: grünes Licht
- 3-mal drücken: blaues Licht
- 4-mal hintereinander drücken: Das Licht wird ausgeschaltet.

• Taste für Dauerdiffusion:

- 1-mal drücken: Dauerbetrieb
- 2-mal hintereinander drücken: Die Vernebelung wird ausgeschaltet.

• Taste für Intervall-Vernebelung:

- 1-mal drücken: Intervallbetrieb (Zyklen von jeweils 20 Sekunden)
- 2-mal hintereinander drücken: Die Vernebelung wird ausgeschaltet.



WARNUNG!

Die Fernbedienung enthält eine Knopfzelle. Wird eine Knopfzelle verschluckt, kann sie innerhalb von weniger als zwei Stunden innere chemische Verbrennungen verursachen und zum Tode führen. Benutzte Knopfzellen sofort entsorgen. Benutzte sowie neue Knopfzellen außerhalb der Reichweite von Kindern aufbewahren. Wenn Sie Gründe zu der Annahme haben, dass Knopfzellen verschluckt wurden oder sich in einem Körperteil befinden, müssen Sie umgehend einen Arzt konsultieren. Die Knopfzellen sollten immer von einer erwachsenen Person ausgetauscht werden. Die Handhabung von Knopfzellen ist ausschließlich erwachsenen Personen vorbehalten und sie müssen außerhalb der Reichweite von Kindern aufbewahrt werden.

DIE RICHTIGE VERWENDUNG ÄTHERISCHER ÖLE

1. Vergewissern Sie sich, dass der Behälter ausreichend mit Wasser befüllt ist. Anschließend geben Sie einige Tropfen des ätherischen Öls oder des Duftkonzentrats hinein.
2. Empfohlen werden 2-3 Tropfen.
3. Ist das Wasser trüb, enthält es noch Reste von Duftkonzentraten oder ätherischen Ölen. Sie können Wasser in den Behälter nachfüllen. Zu viel oder zu wenig Wasser im Behälter führt dazu, dass der Diffuser nicht korrekt betrieben werden kann. Achten Sie darauf, den maximalen Füllstand von 60 ml nicht zu überschreiten.
4. **ACHTUNG: DAS GERÄT VOR DER REINIGUNG IMMER AUSSCHALTEN UND VOM STROMNETZ TRENNEN.**
5. Zum Reinigen des Behälters betreiben Sie den Diffuser mit der korrekten Menge an Wasser (oder mit ½ Wasser und ½ Essig), bis keinerlei Rückstände des Duftkonzentrats oder der ätherischen Öle mehr vorhanden sind. Mit einem weichen und sauberen Tuch abtrocknen.

ACHTUNG

- Den Diffuser nicht bewegen oder schütteln, wenn er eingeschaltet ist.
- Nicht mit Wasser bespritzen und darauf achten, dass kein Wasser in das Innere des Diffusers gelangt.
- **BEI VERSEHENTLICHEM AUSLAUFEN:** Wird das Gerät bei laufendem Betrieb umgestoßen, die folgenden Anweisungen befolgen, um Funktionsstörungen zu vermeiden:
 1. Den Diffuser vom Stromnetz trennen und vorsichtig den Deckel abnehmen.
 2. Das Restwasser aus dem Behälter abgießen.
 3. Den Diffuser vorsichtig schütteln, um das restliche Wasser vollständig zu entfernen. Den Diffuser anschließend 72 Stunden lang vollständig trocken.

FEHLERBESEITIGUNG

| Symptom | Mögliche Ursache | Lösung |
|--|--|--|
| Die Basis ist nicht angeschaltet. | Der Akku schwächtelt. | Bitte verwenden Sie zum Aufladen des Diffusers einen Ladeadapter mit einer Spannung von über 5 V/2 A. Der Diffuser kann während des Ladevorgangs verwendet werden. |
| | Der USB-Anschluss stimmt möglicherweise nicht überein oder ist nicht richtig angeschlossen. | Bitte verwenden Sie ein Netzteil mit einer Spannung von über 5 V/2 A, das dem im Lieferumfang enthaltenen USB-Kabel entspricht, und schließen sie es korrekt an. |
| Es wird keine Vernebelung erzeugt oder die Diffusionsmenge erscheint nicht normal. | Im Behälter ist zu wenig Wasser. | Füllen Sie den Wasserbehälter bis zur Markierung MAX. Bitte füllen Sie nicht zu viel Wasser in den Behälter. |
| | Es befindet sich zu viel Wasser im Behälter (die MAX-Anzeige, die nicht überschritten werden sollte, ist von Wasser bedeckt). | Überschüssiges Wasser abgießen. Der Wasserstand darf die MAX-Anzeige nicht überschreiten. |
| | Der Deckel sitzt nicht richtig auf dem Gerät. | Deckel abnehmen und richtig aufsetzen, damit sich der Duftnebel ausreichend verteilen kann. |
| | An der Keramikscheibe haben sich Schmutz und Ölrückstände abgelagert. | Die Keramikscheibe wie in den Pflegeanweisungen beschrieben reinigen. |
| | Der Lufteintritt unter dem Gerät ist verstopft oder verunreinigt. | Reinigen Sie den Lufteintritt, indem Sie sämtlichen Schmutz entfernen. Befolgen Sie hierzu die Pflegeanweisungen. Der Lufteintritt beeinflusst die Diffusion. |
| Das Gerät ist undicht. | Die obere Abdeckung sitzt nicht richtig auf, Wassertropfen strömen während der Diffusion auf die Basis des Diffusors. | Stellen Sie sicher, dass die obere Abdeckung während der Verwendung luftdicht verschlossen ist. |
| | Wassertropfen strömen aus dem Zerstäuber, wenn das Gerät bei niedriger Temperatur oder zu hoher Luftfeuchtigkeit verwendet wird. | Verwenden Sie das Gerät bei normalen Temperaturen und trockener Luft. |

REPARATUR DES DIFFUSERS

Bei Funktionsstörung oder Bruch: Es gibt Ersatzteile für das Produkt!
Sprechen Sie Ihren Händler an oder sehen Sie auf der Website von Nature & Découvertes nach.

Den Duftstoff nicht dauerhaft vernebeln und den Raum regelmäßig lüften.

Vom Gebrauch im Kinderzimmer wird abgeraten.

Das Gerät von Kindern fernhalten, um jedes Verletzungs- und Stromschlagrisiko auszuschließen.

Diese Bedienungsanleitung bitte aufmerksam lesen und sicher aufbewahren.

ES

INSTRUCCIONES IMPORTANTES. MANTENGA PARA USO FUTURO: LEA CUIDADOSAMENTE

CONTIENE

1 difusor, 1 control remoto, 1 cable USB y 1 taza medidora pequeña.

ADVERTENCIA ANTES DEL USO

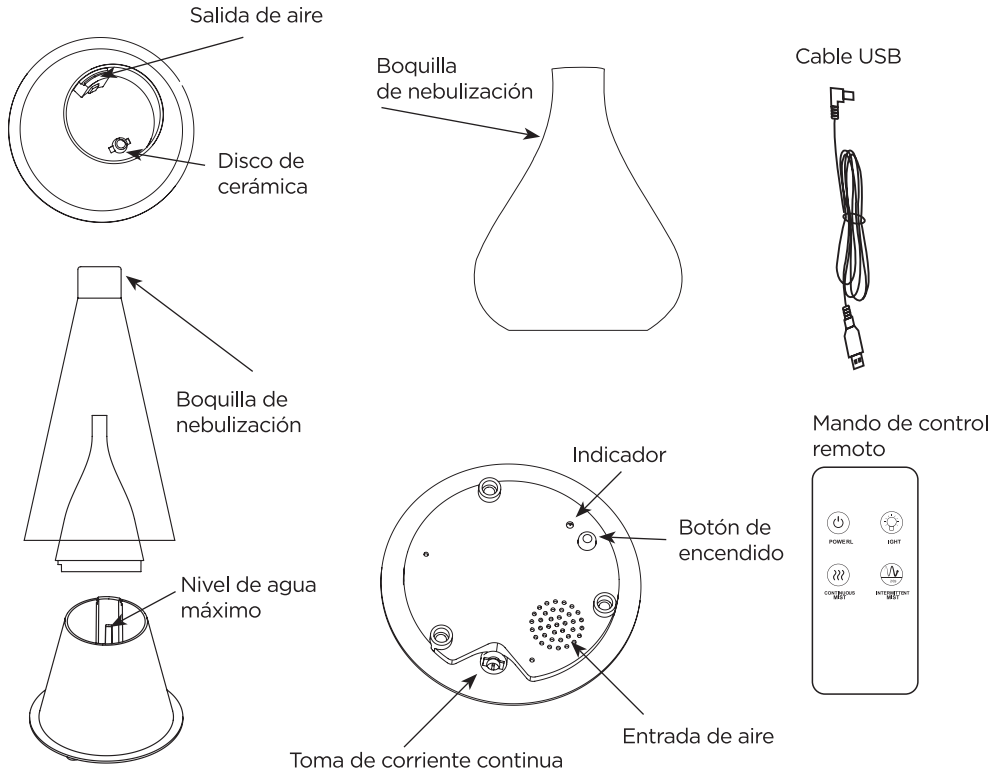
- Este aparato puede ser utilizado por menores de a partir de 8 años de edad y por personas con capacidades físicas, sensoriales o mentales disminuidas o sin experiencia o conocimientos si son supervisadas correctamente, si se les ha proporcionado instrucciones relativas a la utilización del aparato con total seguridad o si han comprendido los riesgos que conlleva el producto.
- Este aparato está destinado para un uso exclusivamente doméstico. No inhalar.
- Utilizar en un entorno de entre 10 °C y 30 °C.
- Este aparato debe utilizarse exclusivamente con el tipo de fuente de alimentación suministrada.
- El aparato debe alimentarse únicamente con el voltaje de seguridad muy bajo que indica el marcado del aparato.
- El cable flexible externo de este transformador no puede sustituirse; en caso de producirse daños en el cable, se deberá desechar.
- Coloque el ambientador sobre una superficie plana, como mínimo a 60 cm del suelo y a 10 cm de la pared. NO coloque el ambientador sobre un mueble de madera o barnizado, ya que la humedad podría dañarlo.
- Desconecte siempre el ambientador de la alimentación eléctrica cuando vaya a limpiarlo.
- Utilice un instrumento de medición adecuado para llenar de agua el recipiente. Nunca intente llenar el recipiente directamente desde el grifo o cuando el aparato esté conectado. No sobrepase la línea de nivel de agua máximo.
- El ambientador debe mantenerse fuera del alcance de los niños y de los animales para evitar todo riesgo de lesión.
- Los niños solo pueden utilizar el aparato en presencia de un adulto.
- Guarde el ambientador en un lugar despejado y lejos de otros aparatos, en especial aquellos sensibles al agua (por ejemplo, la TV y otros aparatos eléctricos) para evitar accidentes innecesarios.
- Enchufe siempre el adaptador en la toma de CC antes de conectar la unidad principal.
- Enchufar el aparato con anterioridad a cualquier manipulación del mismo, como la limpieza o el llenado. No vaciar el depósito con el aparato en funcionamiento.

- **NUNCA** toque el disco con el ambientador conectado, de este modo evitará cualquier riesgo de lesión grave.
- No sumerja el aparato en agua u otros líquidos.
- Si observa anomalías tales como humo, olores o ruidos inusuales, deje de utilizar inmediatamente el ambientador para evitar cualquier accidente, como un incendio o una descarga eléctrica. Desenchufe el adaptador inmediatamente. Nunca envuelva el adaptador en un tejido o papel, ya que bloquear la ventilación podría producir un riesgo de incendio.
- Nunca intente desmontar o reparar el producto, ello anularía la garantía y produciría un riesgo de descarga eléctrica. Póngase en contacto con su distribuidor si necesita reparar o inspeccionar internamente el producto.
- Manipule el ambientador con precaución para no romperlo. La garantía no cubre los daños accidentales ni las roturas.
- Utilice siempre agua a temperatura ambiente y únicamente agua dulce y limpia proveniente de una fuente segura. No llene el recipiente de agua con otros productos químicos o líquidos que no sean agua y agregue solo algunas gotas de aceite esencial o de ambientador.
- Para un mantenimiento óptimo, utilizar agua desmineralizada.
- Si utiliza agua mineral (botella o grifo), le recomendamos que vacíe el depósito diariamente para evitar la proliferación de bacterias en el agua no renovada.
- Verter siempre el agua antes de añadir extracto aromático o los aceites esenciales.
- Cambiar el agua del depósito con frecuencia para evitar la posible suciedad que pueda dañar el aparato.
- Limpiar el depósito de agua semanalmente. No utilizar productos químicos (como ácidos, alcalinos, etc.) ni productos corrosivos para limpiar el aparato.
- No sobrepasar la línea indicadora del nivel de agua máximo.
- El filtro puede cubrirse de sarro con el tiempo, se recomienda limpiar el difusor regularmente.
- El ambientador debe limpiarse periódicamente y debe guardarse siempre en un lugar limpio y seco cuando no esté en funcionamiento. Nunca dejar que el agua y el aceite se estancuen en el depósito durante largos períodos.
- Si se filtra agua en el aparato, apagar/desenchufar inmediatamente el difusor y dejar que se seque al aire libre durante 3 días como mínimo antes de volver a utilizarlo.
- El uso continuo del difusor puede, a largo plazo, dañar el producto o acortar su vida útil.
- El fabricante no se hace responsable de los daños causados por un uso indebido.

CARACTERÍSTICAS TÉCNICAS

- Dimensiones: Ø 16,7 × Al. 21,5 cm
- Tensión de salida: 5 V - 2 A
- Batería: 4000 mAh
- Tensión de salida de la batería: 3,7 V
- Potencia: 5 W
- Espacio de difusión recomendado: 10 - 20 m²
- Volumen: 60 ml
- 3 LED
- Materiales: ABS (polímero termoplástico), polipropileno y vidrio

INSTALACIÓN



1. Instale el difusor sobre una superficie sólida y plana en posición vertical. A continuación, retire con cuidado la tapa de la base del difusor, hacia arriba.
2. Conecte el adaptador a la toma prevista para ello en la base del difusor antes de llenar el recipiente de agua.
3. Vierta el agua en el recipiente hasta el nivel máximo de agua (60 ml aproximadamente).
4. Nunca llene el depósito directamente debajo del grifo, ya que esto dañaría el difusor.
5. No ponga el difusor en funcionamiento sin agua. Apague el difusor cuando el recipiente de agua esté vacío.
6. Si ha excedido el nivel de agua, vacíe el exceso de agua, evitando la salida de aire.
7. Agregue una o dos gotas de extracto aromático o aceite esencial al agua. Evite dejar caer gotas de aceite esencial o perfume sobre la superficie del aparato para evitar que la pintura se descasque.
8. Vuelva a colocar cuidadosa y correctamente la tapa sobre la base de difusión.
9. Conecte el extremo USB a una toma especial USB.
10. Una vez conectado, el piloto se encenderá durante 30 segundos, el difusor puede ya funcionar durante 2,5 a 3 horas para una difusión continua y hasta 6 horas para una difusión intermitente.
11. La recarga de la batería por cable USB dura aproximadamente 4 horas.
12. Si el indicador muestra una luz vibrante y parpadeante, esto significa que la batería no se ha cargado completamente. Una vez que la batería esté llena, el indicador permanecerá encendido.

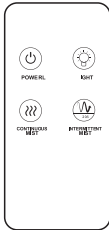
MANDO DE CONTROL REMOTO

BOTÓN DE ALIMENTACIÓN:

- Pulse 1 vez: el difusor se enciende con una luz blanca fría e inicia la difusión por nebulización. El aparato se apaga automáticamente si el depósito de agua está vacío.
- Pulse 2 veces: el difusor cambia a una luz verde. El aparato se apaga automáticamente si el depósito de agua está vacío.
- Pulse 3 veces: el difusor cambia a una luz azul. El aparato se apaga automáticamente si el depósito de agua está vacío.
- Pulse 4 veces: la luz se apaga. El aparato se apaga automáticamente si el depósito de agua está vacío.
- Pulse 5 veces: la difusión se detiene

MANDO DE CONTROL REMOTO:

Botón de encendido/Botón de luz/Botón de difusión continua/Botón de difusión intermitente



• Botón de encendido:

- Pulse 1 vez: el difusor se enciende.
- Pulse 2 veces seguidas: el difusor se apaga.

• Botón de luz:

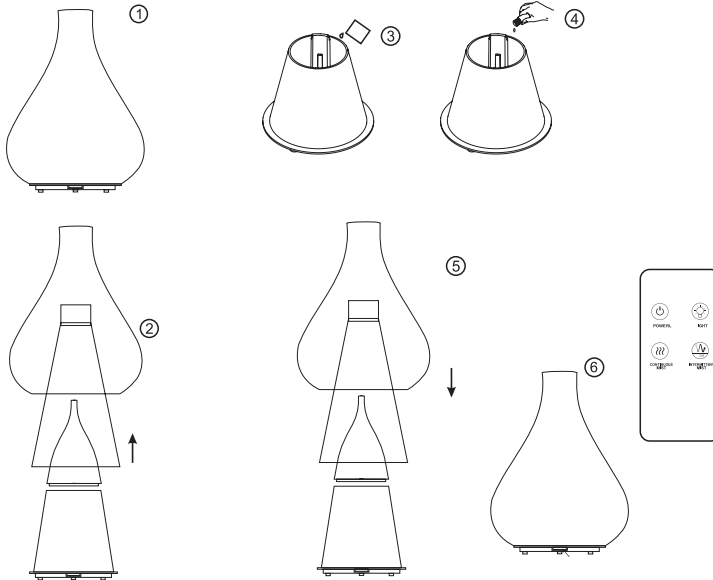
- Pulse 1 vez: luz blanca fría.
- Pulse 2 veces seguidas: luz verde.
- Pulse 3 veces seguidas: luz azul.
- Pulse 4 veces seguidas: apaga la luz.

• Botón de difusión continua:

- Pulse 1 vez: ciclo continuo.
- Pulse 2 veces seguidas: apaga la bruma.

• Botón de difusión intermitente:

- Pulse 1 vez: ciclo intermitente (ciclo de 20 segundos).
- Pulse 2 veces seguidas: apaga la bruma.



¡ADVERTENCIA!

El mando de control remoto incluye una pila de botón. Si se ingiere una pila de botón, puede causar quemaduras químicas internas en menos de dos horas y causar la muerte. Deseche inmediatamente las pilas usadas. Mantenga las pilas nuevas y usadas fuera del alcance de los niños. Si tiene motivos para creer que las pilas han sido ingeridas o se encuentran dentro de una parte del cuerpo, consulte a un médico inmediatamente. Siempre pida a los adultos que reemplacen las pilas. Las pilas solo pueden ser manipuladas por un adulto y deben estar fuera del alcance de los más pequeños.

CÓMO UTILIZAR EL PRODUCTO CON ACEITES ESENCIALES

1. El depósito debe llenarse con una cantidad de agua adecuada antes de añadir con moderación aceites esenciales o concentrado de perfume.
2. Se recomienda echar 2 o 3 gotas como máximo.
3. Si el agua restante está turbia, esto significa que aún queda aceite esencial o concentrado de perfume en el agua. Puede añadir más agua en el depósito. Demasiada o demasiada poca agua puede alterar el funcionamiento correcto del difusor; no sobrepasar los 60 ml del depósito.
4. **ATENCIÓN: APAGUE SIEMPRE EL APARATO Y DESCONECTE LA FUENTE DE ALIMENTACIÓN DE LA TOMA DE CORRIENTE ANTES DE LIMPIARLA.**
5. Para limpiar el depósito, encienda el difusor solo con agua (o con una mezcla de $\frac{1}{2}$ de agua y $\frac{1}{2}$ de vinagre blanco) hasta que los rastros de aceites esenciales o de concentrado de perfume hayan desaparecido completamente. Secar con un paño suave y limpio.

ATENCIÓN

- No mueva ni agite el difusor cuando esté en uso.
- Evite las salpicaduras o filtraciones de agua en el mecanismo interno.
- EN CASO DE VERTIDO ACCIDENTAL: si el aparato recibe un golpe mientras está en funcionamiento, siga las siguientes instrucciones para evitar un mal funcionamiento:
 1. Desconecte el difusor de la unidad principal y retire con cuidado la tapa.
 2. Vacíe el agua restante del depósito.
 3. Agite suavemente el difusor para vaciar completamente el agua que queda dentro, luego deje que el difusor se seque completamente durante 72 horas.

REPARACIÓN

| Indicio | Causa posible | Solución |
|--|--|--|
| La base no está encendida. | Batería baja. | Utilice un adaptador de alimentación superior a 5 V/2 A para cargar el difusor, puede funcionar simultáneamente durante la carga. |
| | La toma USB no corresponde o no está correctamente conectada. | Utilice un adaptador de red superior a 5 V/2 A que corresponda al cable USB que viene con el producto y enchúfelo correctamente. |
| No produce difusión o el volumen de esta parece anormal. | No hay suficiente agua en el depósito. | Llene el depósito de agua hasta el nivel máximo. No lo llene demasiado. |
| | Hay demasiada agua en el depósito (la línea del máximo que no ha de sobrepasarse está por debajo del nivel de agua). | Vacíe el exceso de agua. El agua no debe sobrepasar el nivel de agua máximo. |
| | La tapa no está colocada correctamente sobre el dispositivo. | Quite la tapa y vuelva a colocarla correctamente para que el vapor pueda salir correctamente. |
| | Hay una acumulación de suciedad y de aceite en el disco de cerámica. | Consulte las instrucciones de mantenimiento para la limpieza del disco de cerámica. |
| | La entrada de aire bajo la unidad está bloqueada o sucia. | Limpie la entrada de aire eliminando toda suciedad, siguiendo las instrucciones de mantenimiento. La entrada de aire influye en la difusión. |
| El dispositivo presenta una fuga. | La tapa superior no está bien colocada, caen gotas de agua a la base del difusor durante la difusión. | Compruebe que la tapa superior está cerrada herméticamente durante el funcionamiento. |
| | El pulverizador suelta gotas de agua si la unidad tiene una baja temperatura o está demasiado húmeda. | Utilice el aparato en condiciones de temperatura seca y normal. |

CÓMO REPARAR SU DIFUSOR

En caso de avería o rotura, hay disponibles piezas sueltas de repuesto. Acérquese a su distribuidor o entre en el sitio web de Nature & Découvertes para consultar la lista.

No ambientar de forma continua y airear periódicamente la sala.

No se recomienda ambientar las habitaciones de los niños.

Mantenga el aparato fuera del alcance de los niños para evitar cualquier riesgo de lesión o descarga eléctrica.

Lea detenidamente este manual y guárdelo en un lugar seguro.

INSTRUÇÕES IMPORTANTES. MANTENHA O USO FUTURO: LEIA CUIDADOSAMENTE

CONTÉM

1 difusor, 1 controle remoto, 1 cabo USB e 1 pequeno copo de medição.

ADVERTÊNCIA ANTES DA UTILIZAÇÃO

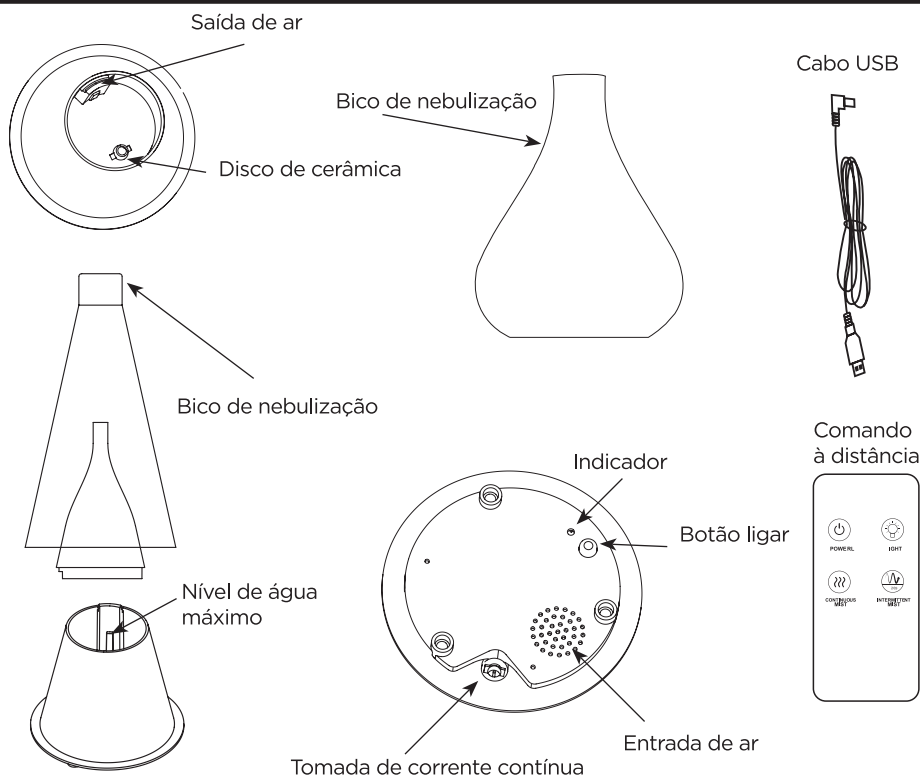
- Este aparelho pode ser usado por crianças a partir dos 8 anos de idade e por pessoas com capacidades físicas, sensoriais ou mentais reduzidas, ou com falta de experiência ou de conhecimento, se forem devidamente supervisionadas, ou se lhes tiverem sido fornecidas as instruções para a utilização segura do aparelho e se tiverem sido abordados os riscos envolvidos.
- Este aparelho destina-se unicamente a uso doméstico. Não inalar.
- Utilizar num ambiente com temperaturas entre 10 °C e 30 °C.
- O aparelho deve ser usado apenas com a alimentação fornecida.
- O aparelho deve ser alimentado apenas com uma voltagem de segurança muito baixa correspondente à marcação do aparelho.
- O cabo flexível externo deste transformador não pode ser substituído; se o cabo estiver danificado, deve descartar o transformador.
- Coloque o difusor numa superfície plana, a uma distância mínima de 60 cm do solo e de 10 cm de uma parede. NÃO coloque o difusor sobre um móvel de madeira ou envernizado uma vez que a humidade poderá danificá-lo.
- Certifique-se sempre de desligar o difusor da alimentação elétrica antes de efetuar a respetiva limpeza.
- Utilize um recipiente de medida adequado para encher o recipiente de água. Nunca tente encher o recipiente diretamente sob uma torneira ou enquanto o aparelho estiver ligado. Não ultrapasse a linha de nível máximo de água.
- O difusor deve ser conservado longe do alcance das crianças e dos animais para evitar quaisquer riscos de lesões.
- As crianças nunca devem utilizar o aparelho sem a supervisão de um adulto.
- Mantenha o difusor num local sem obstruções e longe de outros aparelhos, sobretudo de aparelhos sensíveis à água (por exemplo, televisões e outros aparelhos elétricos) a fim de evitar acidentes desnecessários.
- Ligue sempre o adaptador na tomada CC antes de ligar a unidade principal.

- Desconecte a unidade antes de qualquer operação de manutenção, como limpeza ou enchimento. Esvazie o reservatório quando o aparelho não estiver em utilização.
- **NUNCA** toque no disco após ligar o difusor, risco de lesões graves.
- Não mergulhe o aparelho em água nem noutros líquidos.
- Se detetar circunstâncias anormais, como fumo, odores ou barulhos invulgares, interrompa imediatamente a utilização do difusor para evitar quaisquer acidentes, como um incêndio ou um choque elétrico. Desligue o adaptador imediatamente. Nunca embrulhe o adaptador em tecido ou papel, uma vez que bloquear a ventilação pode representar risco de incêndio.
- Nunca tente desmontar ou reparar o produto, tal anulará a sua garantia e pode representar risco de electrocussão. Contacte o seu revendedor caso seja necessária uma inspeção interna ou uma reparação.
- Certifique-se de que manipula o difusor com precaução para evitar a respetiva quebra. Um dano accidental não se encontra abrangido pela garantia. A quebra não é abrangida pela garantia.
- Utilize sempre a água à temperatura ambiente e unicamente água doce e limpa proveniente de uma fonte segura. Não encha o recipiente de água com outros produtos químicos ou outros líquidos que não água e deite apenas algumas gotas de óleo essencial ou perfume ambientador.
- Para uma manutenção ideal, utilizar água desmineralizada.
- Se utilizar água mineral (garrafa ou torneira), recomenda-se que esvazie diariamente o reservatório a fim de evitar o desenvolvimento de bactérias numa água não renovada.
- Despeje sempre a água antes de adicionar o extrato de perfume ambientador ou os óleos essenciais.
- Renove a água com frequência no reservatório para evitar sujidades que possam danificar o aparelho.
- Limpar o reservatório de água todas as semanas. Não use produtos químicos (como ácidos, alcalinos, etc.) nem produtos corrosivos para limpar a unidade.
- Tenha atenção para não exceder a linha indicativa do nível máximo de água.
- O filtro pode ficar calcificado com o passar do tempo, limpe o difusor regularmente.
- O difusor deve ser limpo regularmente e deve ser mantido num local limpo e seco quando não estiver a ser utilizado. Nunca deixe água e óleo estagnados no reservatório durante longos períodos.
- Se entrar água no aparelho, desligue/desconecte imediatamente o difusor e deixe-o secar ao ar livre, no mínimo, durante 3 dias antes de o reutilizar.
- A utilização contínua do difusor pode, a longo prazo, danificar o produto e encurtar a sua vida útil.
- O fabricante não é responsável por quaisquer danos causados por uma má utilização do aparelho.

CARACTERÍSTICAS TÉCNICAS

- Dimensões: Ø 16,7 × A. 21,5 cm
- Tensão de saída: 5 V - 2 A
- Bateria: 4000 mAh
- Tensão de saída da bateria: 3,7 V
- Potência: 5 W
- Espaço de difusão recomendado: 10 – 20 m²
- Volume: 60 ml
- 3 LED
- Materiais: ABS (polímero termoplástico), polipropileno e vidro

INSTALAÇÃO



1. Instale o difusor numa superfície sólida e plana, na posição vertical. Em seguida, retire a cobertura da base de difusão com cuidado, puxando-a para cima.
2. Ligue o adaptador na tomada prevista para o efeito na base do difusor antes de encher o reservatório com água.
3. Deite a água no reservatório até ao nível máximo de água (60 ml aproximadamente).
4. Nunca encha o reservatório diretamente sob a torneira, tal pode danificar o difusor.
5. Não ligue o difusor sem água. Desligue o difusor assim que o reservatório de água estiver vazio.
6. Se ultrapassar o nível de água, despeje o excesso de água, evitando a saída de ar.
7. Junte uma ou duas gotas de perfume ambientador ou óleo essencial à água. Não deixe cair gotas de óleo essencial ou perfume na superfície do aparelho para evitar o descasque da pintura.
8. Substitua com cuidado e corretamente a cobertura na base de difusão.
9. Ligue o conector USB a uma tomada especial USB.
10. Depois de ligado, o indicador permanecerá aceso durante 30 segundos, o difusor poderá funcionar durante 2h30 a 3h para uma difusão contínua e até 6h para uma difusão por intermitência.
11. É necessário aproximadamente 4 horas para recarregar a bateria por cabo USB.
12. Se o indicador acender uma luz vibrante e intermitente, significa que a bateria não está completamente carregada. Após a bateria estar completamente carregada, o indicador permanece aceso.

CONTROLO DO APARELHO

BOTÃO DE ALIMENTAÇÃO:

- Prima 1 vez: o difusor acende uma luz branca fria e inicia a difusão por nebulização. O aparelho desliga-se automaticamente se o reservatório estiver vazio.
- Prima 2 vezes: o difusor passa para uma luz verde. O aparelho desliga-se automaticamente se o reservatório de água estiver vazio.
- Prima 3 vezes: o difusor passa para uma luz azul. O aparelho desliga-se automaticamente se o reservatório de água estiver vazio.
- Prima 4 vezes: a luz apaga-se. O aparelho desliga-se automaticamente se o reservatório de água estiver vazio.
- Prima 5 vezes: a difusão para.

TELECOMANDO:

Botão ligar/Botão luz/Botão difusão contínua/Botão difusão por intermitência



• Botão ligar:

- Prima 1 vez: o difusor acende-se.
- Prima duas vezes seguidas: o difusor desliga-se.

• Botão luz:

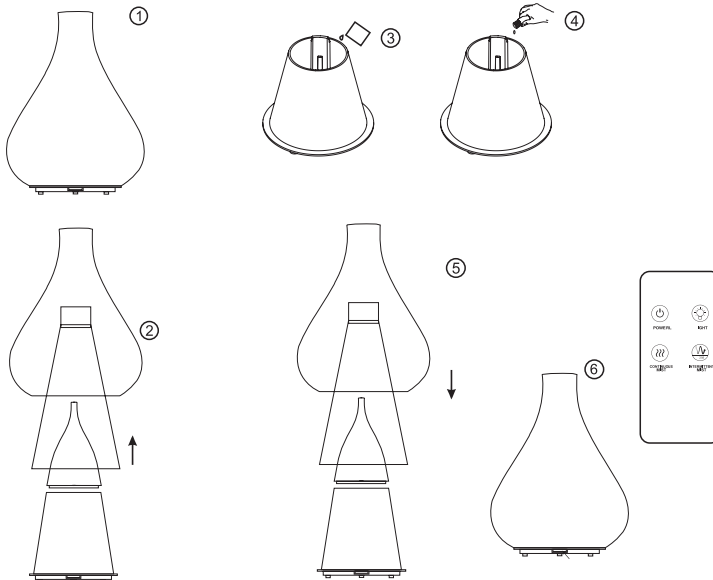
- Prima 1 vez: luz branca fria.
- Prima 2 vezes seguidas: luz verde.
- Prima 3 vezes seguidas: luz azul.
- Prima 4 vezes seguidas: apaga a luz.

• Botão difusão contínua:

- Prima 1 vez: ciclo contínuo.
- Prima 2 vezes seguidas: desliga a névoa.

• Botão difusão por intermitência:

- Prima 1 vez: ciclo intermitente (ciclo de 20 segundos).
- Prima 2 vezes seguidas: desliga a névoa.



ADVERTÊNCIA!

O telecomando inclui uma pilha botão. Se uma pilha botão for ingerida, pode causar queimaduras químicas internas em menos de duas horas e causar a morte. Elimine imediatamente as pilhas usadas. Mantenha as pilhas novas e usadas fora do alcance das crianças. Se tem razões para crer que as pilhas foram ingeridas ou introduzidas no interior de uma parte do corpo, consulte imediatamente um médico. Solicite sempre a ajuda de um adulto para substituir as pilhas. As pilhas devem ser manipuladas apenas por adultos e mantidas fora do alcance das crianças.

COMO UTILIZAR O PRODUTO COM ÓLEOS ESSENCIAIS

1. Certifique-se de que o reservatório contém uma quantidade de água adequada antes de adicionar moderadamente os óleos essenciais ou o concentrado de perfume.
2. A utilização recomendada é de 2 a 3 gotas, no máximo.
3. Se a água estiver turva, significa que ainda há óleo essencial ou concentrado de perfume na água. Pode adicionar mais água ao reservatório. Uma quantidade excessiva ou insuficiente de água pode impedir o difusor de funcionar corretamente, não ultrapassar os 60 ml do reservatório.
4. **ATENÇÃO: DESLIGUE SEMPRE O APARELHO E DESLIGUE A FONTE DE ALIMENTAÇÃO DA TOMADA ELÉTRICA ANTES DE EFETUAR QUALQUER LIMPEZA.**
5. Para limpar o reservatório, certifique-se de que liga o difusor com um pouco de água (ou com uma mistura de ½ de água e ½ vinagre branco) até que desapareçam completamente os vestígios de óleos essenciais ou de concentrado de perfume. Secar com um pano suave e limpo.

ATENÇÃO

- Não mova nem agite o difusor durante o seu funcionamento.
 - Evite os salpicos de água ou as infiltrações de água no mecanismo interno.
 - EM CASO DE FUGA ACIDENTAL: se o aparelho sofrer um impacto durante o funcionamento, deve seguir as seguintes instruções para evitar uma avaria:
1. Desligue o difusor da unidade principal e retire a cobertura com cuidado.
 2. Esvazie a água ainda existente no reservatório.
 3. Agite suavemente o difusor para esvaziar completamente a água ainda existente no interior, em seguida deixe secar completamente durante 72 horas.

RESOLUÇÃO DE PROBLEMAS

| Problema | Causa possível | Solução |
|--|---|---|
| A base não está acesa. | Bateria fraca. | Utilize um adaptador de alimentação superior a 5 V / 2 A para carregar o difusor, pode funcionar em simultâneo enquanto está a carregar. |
| | A porta USB pode não corresponder ou não estar bem ligada. | Utilize um adaptador de alimentação elétrica superior a 5 V / 2 A que corresponda ao cabo USB fornecido com o produto e ligue-o corretamente. |
| Não produz difusão ou o volume de difusão não parece normal. | Não há água suficiente no reservatório. | Encha o reservatório com água até ao nível máximo. Não encha demasiado. |
| | Há demasiada água no reservatório (a linha do nível máximo está tapada). | Despeje o excesso de água. A água não deve exceder o nível de água máximo. |
| | A tampa não está bem colocada no aparelho. | Retire a tampa e volte a colocá-la corretamente para uma difusão correta da névoa. |
| | Há acumulação de sujidades e de óleo no disco de cerâmica. | Consulte as instruções de manutenção sobre como proceder à limpeza do disco de cerâmica. |
| | A entrada de água na unidade está bloqueada ou suja. | Limpe a entrada de ar eliminando toda a sujidade, seguindo as instruções de manutenção. A entrada de ar influencia a difusão. |
| O aparelho tem uma fuga. | A tampa superior não está bem colocada, escorrem gotas de água na base do difusor por ocasião da difusão. | Verifique se a tampa superior está bem fechada aquando da utilização. |
| | Escorrem gotas de água do pulverizador se a unidade estiver num ambiente de baixa temperatura ou de demasiada humidade. | Utilize o aparelho em condições de temperatura seca e normal. |

COMO REPARAR O SEU DIFUSOR

Em caso de avaria ou quebra, estão disponíveis peças de reposição. Fale com o seu fornecedor ou visite a página da internet Nature & Découvertes para consultar a lista.

Não difundir o perfume de forma contínua e ventilar regularmente a divisão.

Não é aconselhável difundir o perfume em quartos de crianças.

Mantenha o aparelho longe do alcance das crianças para evitar o risco de lesões ou eletrocussão.

Leia atentamente este manual e guarde-o num local seguro.

Nature & Découvertes
11 rue des Etangs Gobert
78000 Versailles (France)
www.natureetdecouvertes.com
N°service client : +33(0)1 8377 0000



Conforme aux normes européennes.
Compliant with European standards.
Entspricht europäischen Normen.
Conforme con las normas europeas.
Em conformidade com as normas europeias.



Ce produit est destiné pour un usage en intérieur uniquement.
This product is intended for indoor use only.
Dieses Produkt ist ausschließlich für den Gebrauch in Innenräumen bestimmt.
Este producto está previsto para un uso exclusivo en interiores.
Este produto destina-se apenas a ser utilizado no interior.



Ce produit doit être collecté par une filière spécifique et ne doit pas être jeté dans une poubelle classique.
This product must be collected by a specialist service and must not be disposed of with household waste.
Dieses Produkt ist als Abfall einer gesonderten Verwertung zuzuführen und darf nicht über den regulären Hausmüll entsorgt werden.
Este producto debe ser recolectado por un sector específico y no debe ser lanzado en un contenedor convencional.
Este produto deve ser coletado por um setor específico e não deve ser jogado em um recipiente convencional.