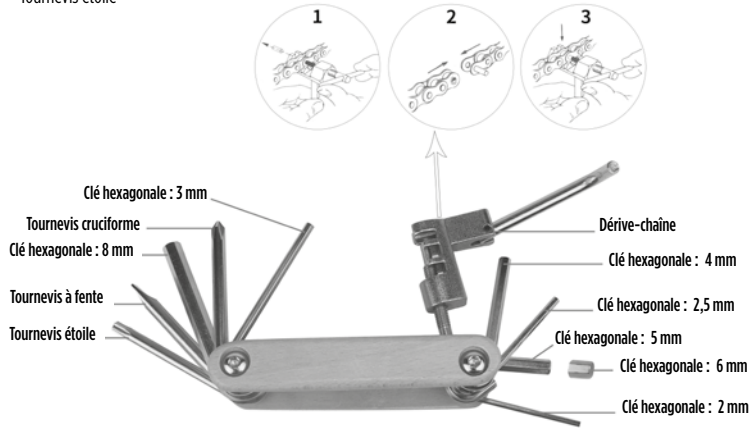


KIT DE SURVIE VÉLO / BICYCLE SURVIVAL KIT / KIT DE SUPERVIVENCIA PARA BICICLETAS REPARATIEKIT FIETS / KIT DE SOBREVIVÊNCIA DE BICICLETA

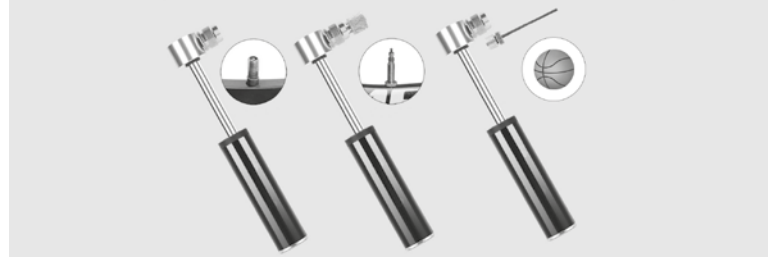
FR INSTRUCTIONS IMPORTANTES. À CONSERVER POUR USAGE ULTÉRIEUR : LIRE ATTENTIVEMENT

LES DIFFÉRENTS OUTILS

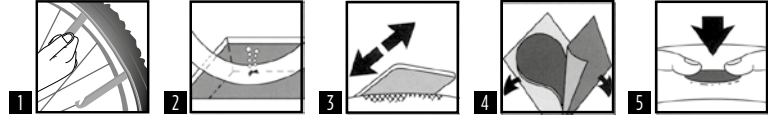
- Clé hexagonale : 2 / 2,5 / 3 / 4 / 5 / 6 / 8 mm
- Tournevis plat
- Tournevis cruciforme
- Extracteur de rivets de chaîne
- Tournevis étoile



POMPE HAUTE PRESSION : QUEL EMBOUT POUR QUEL USAGE ?



COMMENT RÉPARER VOTRE CHAMBRE À AIR ?



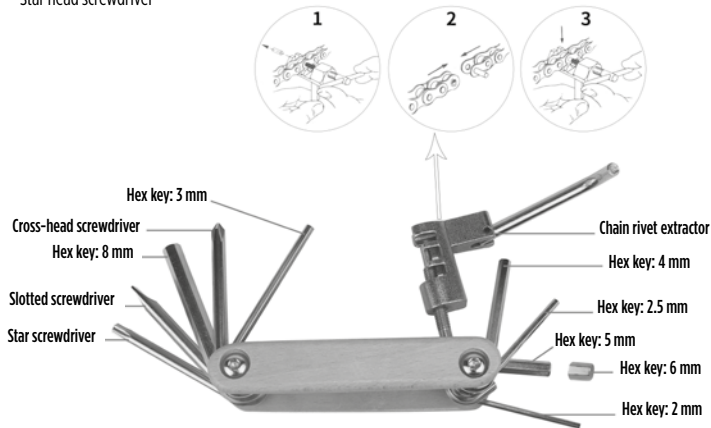
1. Retirez le pneu à l'aide d'un démonte-pneu.
2. Repérez le trou en plongeant la chambre à air dans l'eau. Les bulles d'air indiquent la présence d'un trou dans la chambre à air.
3. Grattez la surface autour du trou avec le grattoir fourni.
4. Appliquez une rustine sur le trou.
5. Appuyez très fortement sur la rustine pendant quelques secondes puis remettez le pneu.

En cas d'hésitation sur une réparation, n'hésitez pas à vous adresser à un professionnel.

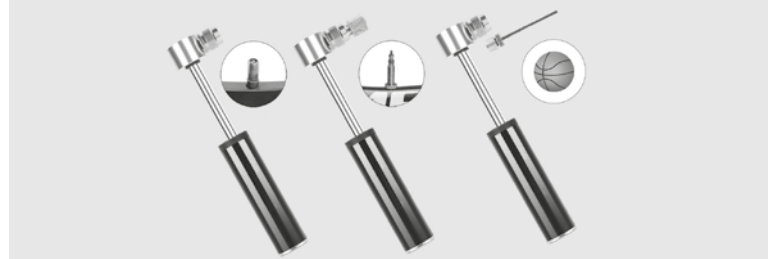
EN PLEASE CAREFULLY READ THIS MANUAL AND KEEP IT IN A SAFE PLACE

THE DIFFERENT TOOLS

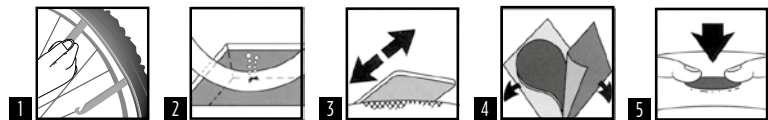
- Allen key: 2 / 2.5 / 3 / 4 / 5 / 6 / 8 mm
- Flat head screwdriver
- Philips head screwdriver
- Chain rivet extractor
- Star head screwdriver



HIGH PRESSURE PUMP: WHICH TIP FOR WHICH USE?



HOW TO REPAIR YOUR INNER TUBE



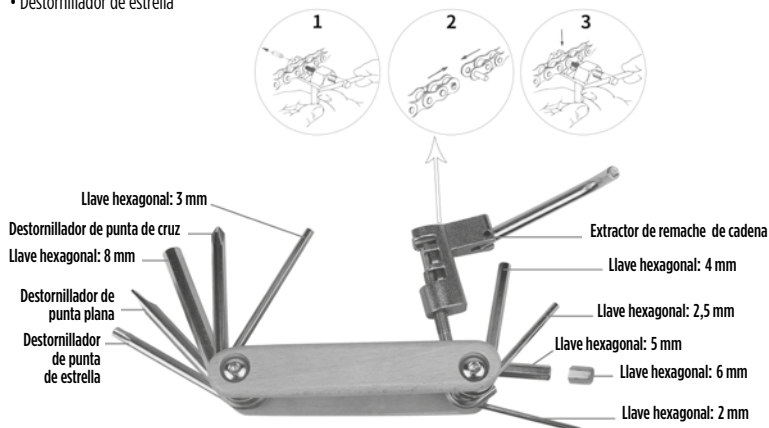
1. Use a tyre changer to remove the tyre.
2. Submerge the inner tube in water to locate the puncture. Air bubbles indicate the presence of a puncture in the inner tube.
3. Use the scraper provided to gently roughen the surface around the hole.
4. Apply a patch over the hole.
5. Press down hard on the patch for a few second, then replace the tyre.

Do not hesitate to consult a professional if you have any hesitation about how to perform a repair.

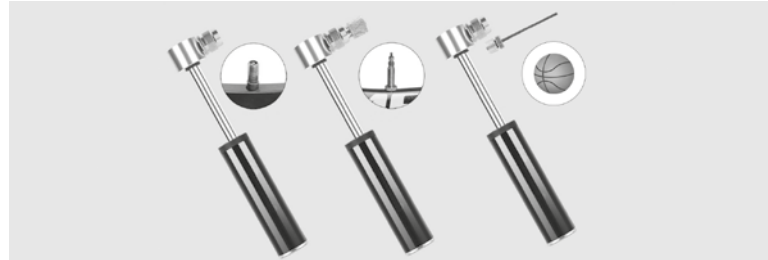
ES INSTRUCCIONES IMPORTANTES. MANTENGA PARA USO FUTURO: LEA CUIDADOSAMENTE

LAS DIFERENTES HERRAMIENTAS

- Llave Allen: 2 / 2,5 / 3 / 4 / 5 / 6 / 8 mm
- Destornillador plano
- Destornillador de cruz
- Extractor de remaches de cadena
- Destornillador de estrella



BOMBA DE ALTA PRESIÓN: ¿QUÉ BOQUILLA PARA QUÉ USO?



¿CÓMO REPARAR LA CÁMARA DE AIRE?



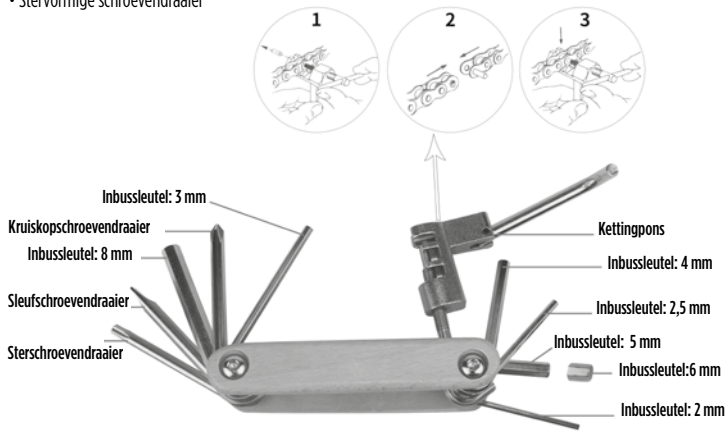
1. Retire el neumático con un cambiador de neumáticos.
2. Ubique el agujero sumergiendo la cámara de aire en el agua. Las burbujas de aire indican la presencia de un agujero en la cámara de aire.
3. Raspe la superficie alrededor del agujero con el raspador suministrado.
4. Coloque un parche en el agujero.
5. Presione con fuerza el parche durante unos segundos y luego vuelva a colocar el neumático.

En caso de dudas sobre la reparación, no dude en contactar con un profesional.

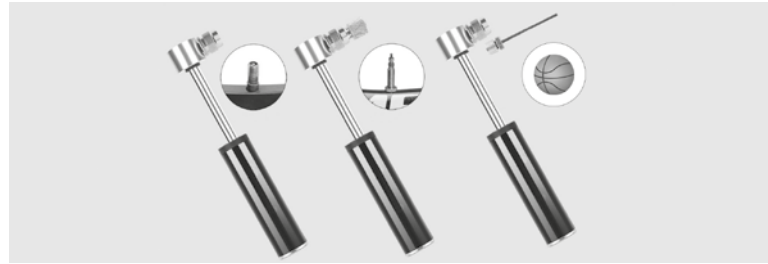
NL BELANGRIJKE INSTRUCTIES. BEWAREN VOOR LATER GEBRUIK: AANDACHTIG LEZEN.

DE VERSCHILLENDE GEREEDSCHAPPEN

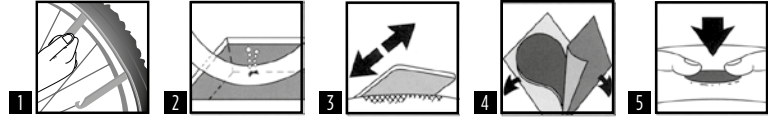
- Inbusleutel: 2 / 2,5 / 3 / 4 / 5 / 6 mm
- Platte schroevendraaier
- Kruisvormige schroevendraaier
- Kettingnaad-extractietang
- Stervormige schroevendraaier



HOGEDRUKPOMP: WELK AANSLUITSTUK VOOR WELK GEBRUIK?



HOE UW BINNENBAND REPAREREN?



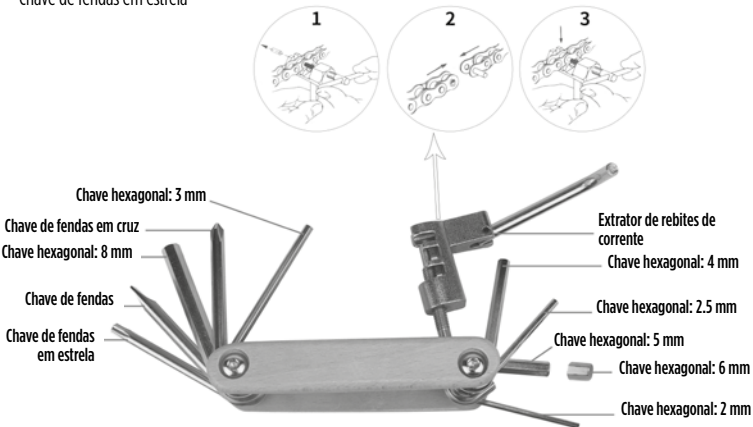
1. Demonteer de band met een demontagewerktuig.
2. Spoor de lek op door de binnenband in water onder te dompelen. Luchtbellen duiden op een gat in de binnenband.
3. Schraap het oppervlak van de band af met de meegeleverde schraper.
4. Breng een plakker aan op het gat.
5. Duw de plakker gedurende enkele seconden stevig vast en plaats daarna de band terug.

In geval van twijfel over een reparatie kunt u steeds contact opnemen met een fietsspecialist.

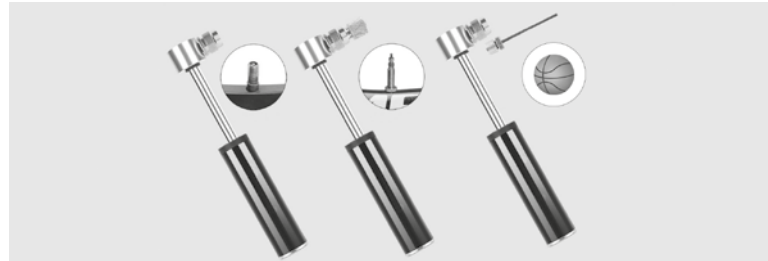
PT INSTRUÇÕES IMPORTANTES. MANTENHA O USO FUTURO: LEIA CUIDADOSAMENTE

AS DIFERENTES FERRAMENTAS

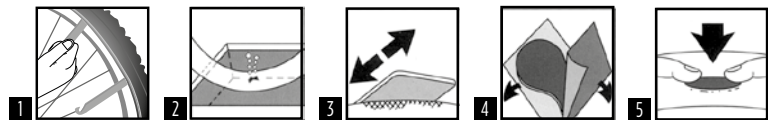
- Chave hexagonal: 2 / 2,5 / 3 / 4 / 5 / 6 / 8 mm
- Chave de fendas
- Chave de parafusos
- Extrator de rebites de corrente
- Chave de fendas em estrela



BOMBA DE ALTA PRESSÃO: QUE BICO DEVE USAR?



COMO REPARAR A SUA CÂMARA DE AR?



1. Remova o pneu usando um desmonta pneus.
2. Localize o furo imergindo a câmara de ar em água. As bolhas de ar indicam a presença de um furo na câmara de ar.
3. Raspe a superfície ao redor do furo com o raspador fornecido.
4. Aplique um remendo no furo.
5. Pressione o remendo com força por alguns segundos e volte a colocar o pneu.

Em caso de dúvidas durante a reparação, não hesite em entrar em contato com um profissional.