



NATURE &
DECOUVERTES

AMPLI' GOBLET

Réf. 42002450

FR

Retrouvez la notice complète de ce produit sur notre site : <https://www.natureetdecouvertes.com>

A PARTIR DE 8 ANS . ATTENTION ! NE CONVIENT PAS AUX ENFANTS DE MOINS DE 3 ANS. PRESENCE DE PETITES PIECES SUSCEPTIBLES D'ETRE INGEREES. RISQUES D'ETOUFFEMENT. LIRE LA NOTICE AVANT UTILISATION. À UTILISER SOUS LA SURVEILLANCE D'UN ADULTE. CE JOUET COMPORTE DES PARTIES POINTUES TELLES QUE LES BROCHES DE FIXATION DES COMPOSANTS. NE PAS INTRODUIRE LES FILS DANS LES PRISES DE COURANT ! CE PRODUIT CONTIENT UN AIMANT. SI PLUSIEURS DE CES PETITS AIMANTS SONT AVALES, ILS PEUVENT S'ATTIRER ENTRE EUX ET CAUSER DES LESIONS DIGESTIVES GRAVES, PERFORATIONS INTESTINALES, INFECTIONS, OBSTRUCTIONS ETC, VOIR MEME ENTRAÎNER LA MORT. CONSULTEZ IMMEDIATEMENT UN MEDECIN EN CAS D'INGESTION OU D'INHALATION. CONSERVER L'EMBALLAGE POUR UNE UTILISATION ULTERIEURE ET POUR DES RAISONS DE SECURITE.

EN

Find the complete leaflet of this product on our website: <https://www.natureetdecouvertes.com/>

FROM 8 YEARS. WARNING! NOT SUITABLE FOR CHILDREN UNDER 3 YEARS OLD. CONTAINS SMALL PARTS THAT COULD BE SWALLOWED. CHOKING HAZARD. READ THE INSTRUCTIONS BEFORE USE. FOR USE UNDER ADULT SUPERVISION ONLY. THIS TOY CONTAINS SHARP ITEMS SUCH AS THE COMPONENT FIXING PINS. DO NOT INSERT THE WIRES INTO A POWER OUTLET! THIS PRODUCT CONTAINS A MAGNET. IF SEVERAL MAGNETS ARE SWALLOWED, THEY MAY BE ATTRACTED TO EACH OTHER AND CAUSE SERIOUS INJURIES TO THE DIGESTIVE SYSTEM, INTESTINAL PERFORATIONS, INFECTIONS, OBSTRUCTIONS, ETC., AND EVEN DEATH. IMMEDIATELY CONSULT A DOCTOR IN CASE OF INGESTION OR INHALATION. KEEP THE PACKAGING FOR LATER USE AND FOR SAFETY REASONS.

DE

Die vollständige Bedienungsanleitung zu diesem Produkt finden Sie auf unserer Website: <https://www.natureetdecouvertes.com/>

AB 8 JAHRE. ACHTUNG! NICHT FÜR KINDER UNTER 3 JAHREN GEEIGNET. VERSCHLUCKBARE KLEINTEILE ENTHALTEN. ERSTICKUNGSGEFAHR. VOR DEM GEBRAUCH DIE BEDIENUNGSANLEITUNG LESEN. NUR UNTER AUFSICHT EINES ERWACHSENEN VERWENDEN. DIESES SPIELZEUG ENTHÄLT SPITZE TEILE, UNTER ANDEREM FIXIERSTIFTE. DIE DRÄHTE NICHT IN EINE STECKDOSE EINFÜHREN! DAS PRODUKT ENTHÄLT EINEN MAGNETEN. BEI VERSCHLUCKEN MEHRERER KLEINER MAGNETE KANN ES PASSIEREN, DASS DIESE SICH IM KÖRPER GEGENSEITIG ANZIEHEN, WAS ZU SCHWEREN VERLETZUNGEN ODER EINER PERFORATION IM MAGEN-DARM-TRAKT, INFEKTIONEN, DARMSCHLUSS USW., SCHLIMMSTENFALLS MIT TODESFOLGE, FÜHREN KANN. BEI VERSCHLUCKEN ODER EINATMEN UNVERZÜGLICH EINEN ARZT AUFSUCHEN. DIE VERPACKUNG FÜR DIE SPÄTERE VERWENDUNG UND AUS SICHERHEITSGRÜNDEN AUFHEBEN.

ES

Consulte las instrucciones completas de este producto en nuestro sitio web: <https://www.natureetdecouvertes.com/>

A PARTIR DE 8 AÑOS. ¡ATENCIÓN! NO APTO PARA NIÑOS MENORES DE 3 AÑOS. PRESENCIA DE PIEZAS PEQUEÑAS QUE PUEDEN INGERIRSE. RIESGO DE ASFIXIA. LEA LAS INSTRUCCIONES ANTES DE COMENZAR A UTILIZARLO. DEBE UTILIZARSE BAJO LA SUPERVISIÓN DE UN ADULTO. ESTE JUGUETE TIENE PARTES PUNTIAGUDAS COMO LOS PINES DE FIJACIÓN DE COMPONENTES. ¡NO INTRODUZCA LOS CABLES EN LAS TOMAS DE CORRIENTE! ESTE PRODUCTO CONTIENE UN IMÁN. SI SE TRAGAN VARIOS DE ESTOS PEQUEÑOS IMANES, PUEDEN ATRAERSE ENTRE SÍ Y CAUSAR GRAVES DAÑOS DIGESTIVOS, PERFORACIONES INTESTINALES, INFECCIONES, OBSTRUCCIONES, ETC., O INCLUSO LA MUERTE. EN CASO DE INGESTIÓN O INHALACIÓN, CONSULTE INMEDIATAMENTE A UN MÉDICO. CONSERVAR EL EMBALAJE PARA UN USO POSTERIOR Y POR MOTIVOS DE SEGURIDAD.

A PARTIR DOS 8 ANOS. ATENÇÃO! CONTRA-INDICADO PARA CRIANÇAS COM MENOS DE 3 ANOS. COMPOSTO POR PEÇAS PEQUENAS SUSCETÍVEIS DE SEREM INGERIDAS. RISCO DE ASFIXIA. LER O MANUAL DE INSTRUÇÕES ANTES DE UTILIZAR. USAR SOB A SUPERVISÃO DE UM ADULTO. ESTE BRINQUEDO CONTÉM PEÇAS PONTIAGUDAS, COMO POR EXEMPLO, OS ELEMENTOS DE FIXAÇÃO DOS COMPONENTES. NÃO INTRODUIZIR OS FIOS NAS TOMADAS ELÉTRICAS! ESTE PRODUTO CONTÉM UM ÍMAN. SE FOREM INGERIDOS VÁRIOS DESTES ÍMANES PEQUENOS, PODEM COLAR-SE UNS AOS OUTROS E CAUSAR LESÕES DIGESTIVAS GRAVES, PERFURAÇÕES INTESTINAIS, INFEÇÕES, OBSTRUÇÕES, ENTRE OUTROS, INCLUSIVE CAUSAR A MORTE. CONSULTAR UM MÉDICO DE IMEDIATO EM CASO DE INGESTÃO OU DE INALAÇÃO. GUARDAR A EMBALAGEM PARA UTILIZAÇÃO FUTURA E POR QUESTÕES DE SEGURANÇA.

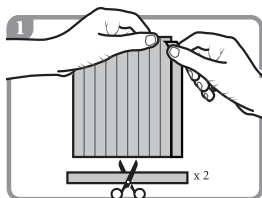
INSTRUCTIONS IMPORTANTES.

À CONSERVER POUR USAGE ULTÉRIEUR : LIRE ATTENTIVEMENT

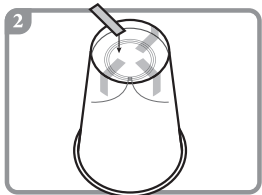
CONTENU

- 1 bobine de fil aux extrémités dénudées,
- 1 aimant rond,
- 1 prise audio et un câble aux extrémités dénudées,
- 1 feuille de ruban adhésif

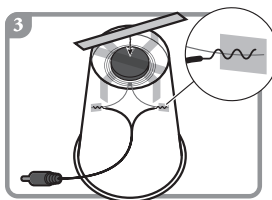
NOTICE



1. Détachez doucement deux bandes de ruban adhésif et coupez-les en deux pour obtenir quatre petits morceaux de ruban adhésif.

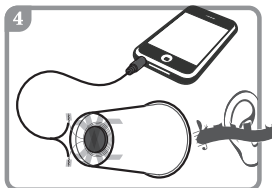


2. Procurez-vous un gobelet en carton propre et sec (200 ml/7 oz). Collez la bobine au fond du gobelet, au centre, avec le ruban adhésif comme indiqué, sans couvrir les deux extrémités du fil. Assurez-vous que la bobine est bien fixée au gobelet.



3. Placez l'aimant au fond du gobelet et ajustez soigneusement sa position de façon à ce qu'il se retrouve à l'intérieur de la bobine, au centre. Fixez l'aimant avec 2 longues bandes de ruban adhésif. Torsadez une extrémité du fil de bobine avec l'une des extrémités raccordées à la prise audio, puis

répétez cette opération pour raccorder l'autre fil de bobine à l'autre fil de la prise au-dio. Notez que la bobine est recouverte d'une couche protectrice brune isolante, non-conductrice. Seul le fil argenté à l'extrémité de la bobine doit être utilisé pour le raccordement à la prise audio. Après avoir torsadé les extrémités du fil, coupez deux morceaux de ruban adhésif de 2 cm de long et enroulez-les autour des deux joints de câble torsadés pour les isoler et éviter les courts-circuits.



4. Raccordez la prise audio à la sortie d'un appareil audio portable et tenez le gobelet près de votre oreille. Écoutez la musique et augmentez lentement le volume jusqu'à ce que le son soit audible.

Votre écouteur gobelet en carton est terminé ! Écoutez vos propres choix musicaux. Vous pouvez également tenter l'expérience en utilisant une assiette ou un bol en carton pour voir si cela fonctionne différemment.

EN CAS DE DIFFICULTÉ

Si votre écouteur gobelet en carton ne fonctionne pas, veuillez vérifier :

1. Si les extrémités du fil raccordé à la prise audio sont correctement torsadées autour des extrémités de la bobine.
2. Si les extrémités raccordées sont en contact, auquel cas un « court-circuit » peut se produire.
3. Si le fil argenté à la fin de la bobine est cassé. Si oui, utilisez du papier de verre fin (non inclus) pour retirer la couche de protection brune afin d'exposer environ 1,5 cm de fil à raccorder au câble de la prise audio.



ATTENTION ! Ne convient pas aux enfants de moins de 3 ans. Danger d'étouffement. Présence de petites pièces susceptibles d'être ingérées. Retirez l'emballage avant de donner le jouet à l'enfant.

WARNING! Choking hazard. Small parts. Not for children under 3 years. Remove the packaging material before you give the toy to your child.

ACHTUNG! Erstickungsgefahr durch verschluckbare Kleinteile. Nicht geeignet für Kinder unter 3 Jahren. Entfernen Sie die Verpackung bevor Sie das Spielzeug Ihrem Kind geben.

ATENCIÓN! No apto para niños menores de 3 años. Peligro de asfixia. Presencia de piezas pequeñas que pueden ingerirse. Retirar el embalaje antes de darle el juguete al niño.

ATENÇÃO! Contra-indicado para crianças com menos de 3 anos. Risco de asfixia. Composto por partes pequenas susceptíveis de serem ingeridas. Retirar a embalagem antes de dar o brinquedo à criança.

NATURE & DÉCOUVERTES - 11 rue des Etangs Gobert - 78000 Versailles (France)
www.natureetdecouvertes.com - N°service client : +33(0)1 8377 0000



FRANCE ONLY

