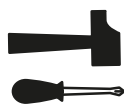
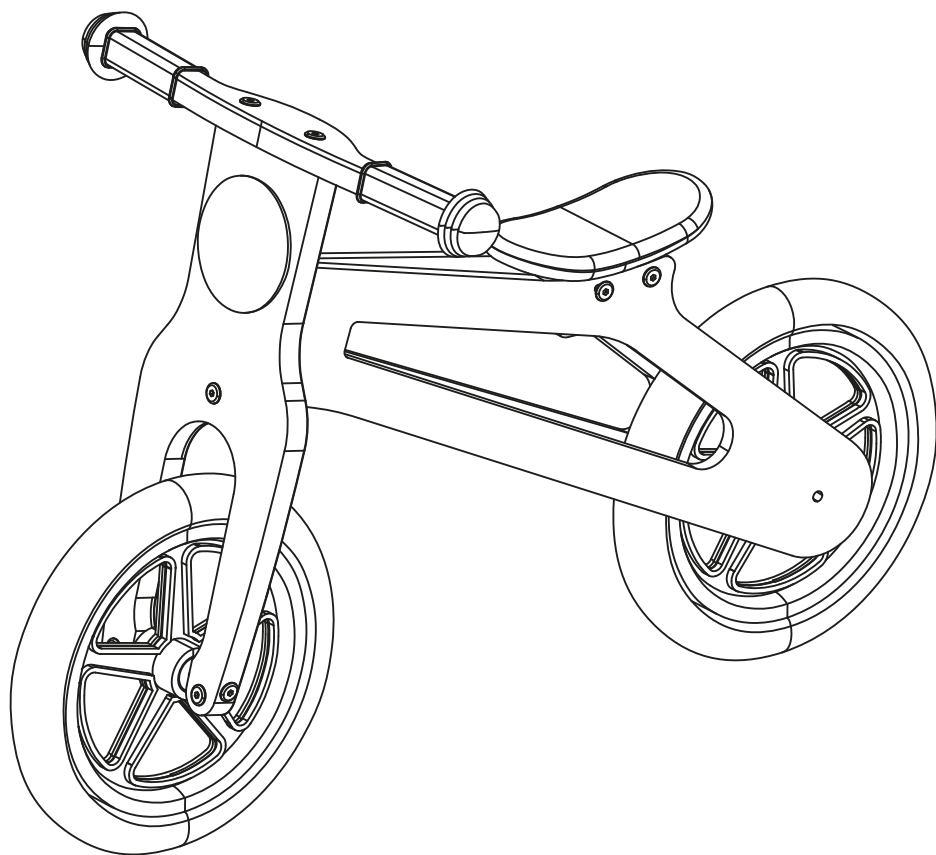
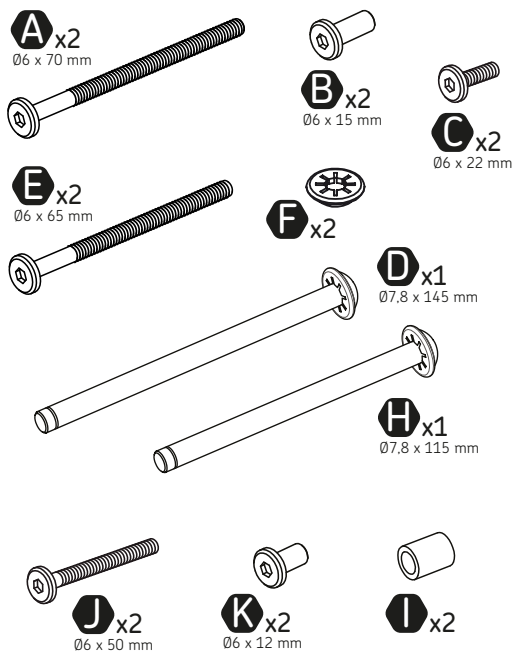


30168570
Draisienne
330115 - 20201027



NON FOURNI
NOT INCLUDED
NIET INBEGREPEN
NO INCLUIDO
NÃO INCLUIDO



G x2

x2

FOURNIS
INCLUDED
INBEGREPEN
INCLUIDO

FR - VÉRIFIER RÉGULIÈREMENT TOUS LES ÉCROUS/VIS ET RESSERRER SI NÉCESSAIRE CAR ILS PEUVENT SE DÉVISSER SUITE À L'USURE NORMALE. Ne stockez pas votre vélo dehors.

ATTENTION! Ne convient pas aux enfants de moins de 3 ans. Présence de petites pièces susceptibles d'être ingérées. Danger d'étouffement. 50kg max. Les couleurs et le contenu peuvent varier de ceux du produit présenté. Enlevez tous les éléments d'emballage avant de donner le jouet à l'enfant. Pour des raisons de sécurité, ce produit doit être assemblé par un adulte.

ATTENTION! Il convient de porter un équipement de protection. Cela inclut des chaussures fermées, un casque de protection homologué et des vêtements appropriés tels que pantalon, genouillères et coudières. Le jouet doit être utilisé par un seul enfant à la fois, dans un endroit calme, éloigné de la circulation, sur un sol plat. Ne pas utiliser sur la voie publique. Ne pas utiliser à proximité d'escaliers, d'entrées, de voies d'accès, de routes, de plans d'eau ou de piscines.

Ce jouet doit être utilisé sous la surveillance d'un adulte. Il est important d'apprendre à l'enfant à se servir de ses pieds pour freiner et arrêter le vélo. Il convient que le jouet soit utilisé avec précaution de par les qualités d'adresse qu'il requiert afin d'éviter toutes chutes ou collisions susceptibles de blesser l'utilisateur ou des tiers.

EN - MAKE REGULAR INSPECTIONS OF ALL FASTENINGS TO MAKE SURE THEY ARE TIGHT. NORMAL WEAR AND TEAR MAY MAKE THEM LOOSEN. Do not store your bike outdoors. WARNING! Not suitable for children under 3 years. Small parts. Choking hazard. Colours and contents may vary from items shown. Remove all packaging before giving this item to your child. For safety reasons, this product is to be assembled by an adult.

WARNING! Protective equipment should be worn. This includes closed shoes, an approved safety helmet and adequate protective clothing such as long pants and elbow/knee pads. Never allow more than one rider at a time. The toy must be used in a quiet area, away from traffic, on level ground. Not to be used in traffic. Never use on sloping areas, near steps, driveways, roadways, bodies of water or swimming pools.

Only use under adult supervision. The toy should be coached in the use of his or her feet to brake and stop the bike. The toy should be used with caution since skill is required to avoid falls or collisions causing injury to the user or third parties.

NL - CONTROLEER REGELMATIG ALLE MOEREN/SCHROEVEN EN DRAAI ZE INDIEN NODIG AAN OMDAT ZE KUNNEN LOSKOMEN BIJ NORMAAL GEBRUIK. Berg uw fiets niet buiten op.

WAARSCHUWING! Niet geschikt voor kinderen jonger dan drie jaar. Bevat kleine onderdelen die ingeslikt kunnen worden. Risico op verstikking. 50 kg max. Kleuren en inhoud kunnen afwijken van het getoonde product. Verwijder alle verpakkingen voordat u het speelgoed aan het kind geeft. Om veiligheidsredenen moet dit product door een volwassene in elkaar worden gezet.

WAARSCHUWING! Het is aanbevolen om bescherming te dragen. Dit omvat gesloten schoenen, een goedgekeurde veiligheidshelm en passende kleding zoals een broek, kniebeschermers en elleboogbeschermers. Het speelgoed mag slechts door één kind tegelijk worden gebruikt, op een rustige plek uit de buurt van het verkeer en op een vlakke ondergrond. Niet op de openbare weg gebruiken. Niet gebruiken in de buurt van trappen, ingangen, opritten, openbare wegen, wateroppervlakken of zwembaden. Dit speelgoed moet worden gebruikt onder het toezicht van een volwassene. Het is belangrijk om de kinderen te leren hun voeten te gebruiken om te remmen en de fiets te stoppen. Het speelgoed moet voorzichtig worden gebruikt omdat het kind moet leren om niet te vallen en botsingen te voorkomen die het kind of andere personen zouden kunnen verwonden.

ES - COMPROBAR TODAS LAS TUERCAS/TORNILLOS REGULARMENTE Y APRETARLAS SI ES NECESARIO, YA QUE PUEDEN AFLOJARSE DEBIDO AL DESGASTE NORMAL. No guarde su bicicleta en el exterior.

¡ATENCIÓN! No apto para niños menores de 3 años. Presencia de piezas pequeñas que pueden ingerirse. Peligro de asfixia. 50 kg máx. Los colores y el contenido pueden ser diferentes de los que se muestran en el producto de presentación. Retire los embalajes antes de dar el juguete al niño. Por razones de seguridad, este producto debe ser montado por un adulto.

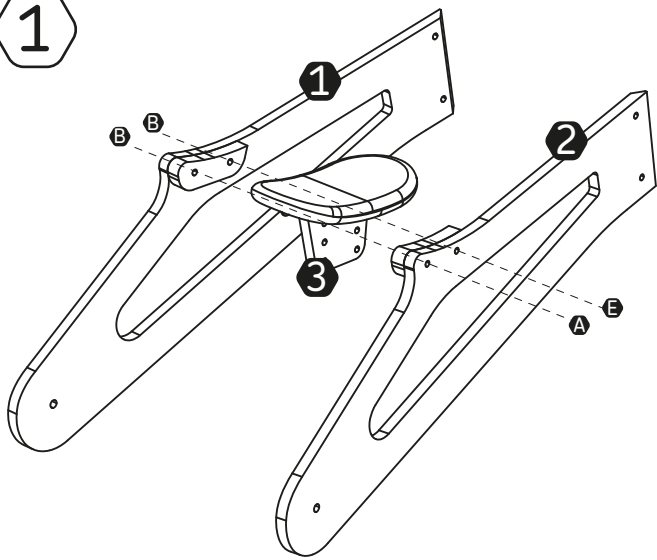
¡ATENCIÓN! Se aconseja llevar protecciones. Esto incluye zapatos cerrados, casco de protección homologado y vestimenta apropiada, como pantalón, rodilleras y caderas. El juguete debe ser utilizado por un niño a la vez, en un lugar tranquilo, alejado del tráfico y en un terreno llano. No debe utilizarse en la vía pública. No debe utilizarse cerca de escaleras, entradas, vías de acceso, carreteras, superficies acuosas ni piscinas. Este juguete debe utilizarse bajo la supervisión de un adulto. Es importante enseñarle al niño a utilizar sus pies para frenar y detener la bicicleta. El juguete debe utilizarse con precaución debido a las habilidades necesarias para evitar caídas o colisiones que puedan dañar al usuario o a terceros.

PT - VERIFICAR COM REGULARIDADE TODAS AS PORCAS/PARAFUSOS E APERTAR SE NECESSÁRIO, PORQUE PODEM DESAPARAFUSAR DEVIDO AO DESGASTE NORMAL. Não guarde a bicicleta ao ar livre.

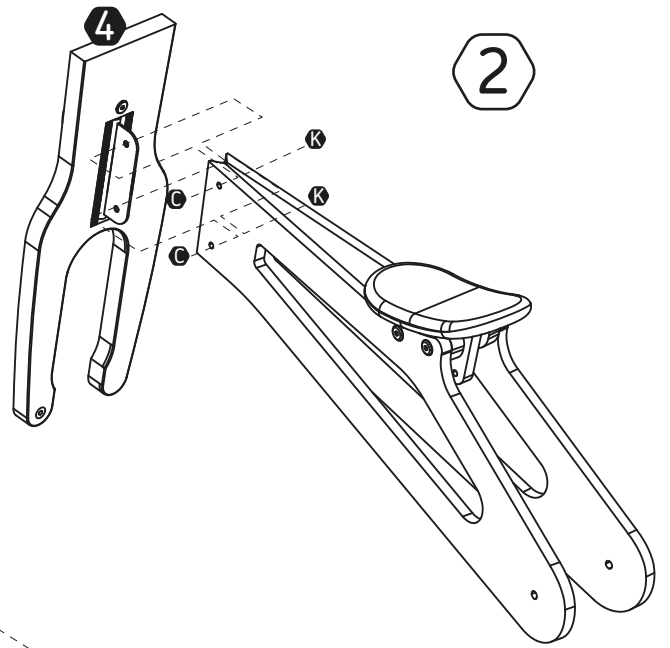
ATENÇÃO! É aconselhável usar equipamento de proteção. Este inclui calçado fechado, um capacete de proteção homologado e vestuário apropriado, como calças, joalheiras e cotoveleiras. O brinquedo deve ser utilizado apenas por uma criança de cada vez, num local calmo, afastado do trânsito e num piso plano. Não utilizar na via pública. Não utilizar junto de escadas, entradas, vias de acesso, estradas, cursos de água ou piscinas.

Este brinquedo deve ser utilizado sob a supervisão de um adulto. É importante que a criança aprenda a utilizar os pés para travar e parar o brinquedo. O brinquedo deve ser utilizado com precaução tendo em conta as qualidades de destreza necessárias para evitar quedas ou colisões, passíveis de causar ferimentos no utilizador ou em terceiros.

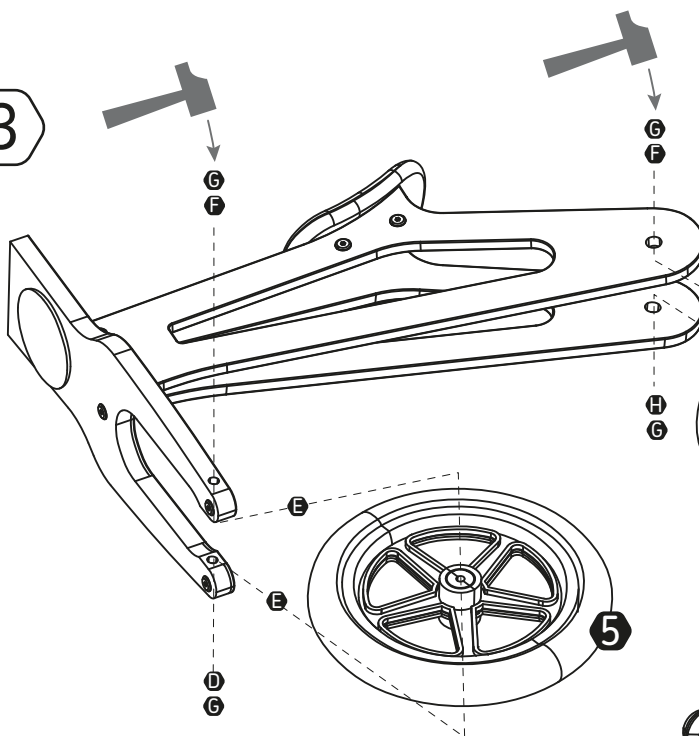
1



2



3



4

