

# T-Rex 3D animé

## Réf. 30152270

Robotime Technology(suzhou) Co.,Ltd.  
Brevet déposé  
PCT/CN2008/000448.

Nature & Découvertes  
1 avenue de l'Europe  
78117 Toussus-le-Noble  
N° Service client 01 8377 0000

### Mesures de sécurité :

- A l'attention des parents : merci de lire les instructions avec votre enfant avant de le laisser jouer avec le T-Rex.
- Ce jeu ne convient pas aux enfants de moins de 6 ans.
- L'encadrement d'un adulte est recommandé pendant la phase de construction.
- Afin d'éviter toute blessure, ne pas prendre le T-Rex dans ses mains lorsqu'il est en marche.
- Garder mains, cheveux et vêtements éloignés du T-Rex lorsqu'il est en marche.
- Tout changement ou modification apporté à ce produit annulera tout droit de réclamation vis-à-vis de l'objet.

### Précautions d'emploi :

- Assurez-vous que les piles sont correctement insérées et leur polarité respectée (+/-).
- Evitez d'utiliser des piles rechargeables.
- N'insérez pas différents types de piles.
- N'insérez pas des piles neuves avec des piles usagées.
- Lorsque les piles sont usagées, retirez-les.
- Ne rechargez pas des piles non-rechargeables.
- Ne court-circuitez pas le point d'échange.
- N'utilisez que des piles équivalentes au type recommandé.

### Recommandations :

- Eteignez le T-Rex lorsqu'il n'est pas utilisé.
- La surveillance d'un adulte est recommandée lors du chargement des piles. Ne changez pas les piles tant que celles-ci ne sont pas usagées.
- L'utilisation de nouvelles piles alcalines "AAA" est recommandée pour une performance maximale.
- Merci de suivre les instructions relatives au produit.
- Dans un environnement chargé en électricité statique, des défaillances de fonctionnement peuvent se produire et nécessiter d'éteindre et d'allumer à nouveau le T-Rex (ou de retirer et remplacer les piles)
- Le T-Rex peut réagir à des sons extérieurs.
- Merci de conserver ces instructions pour référence ultérieure.

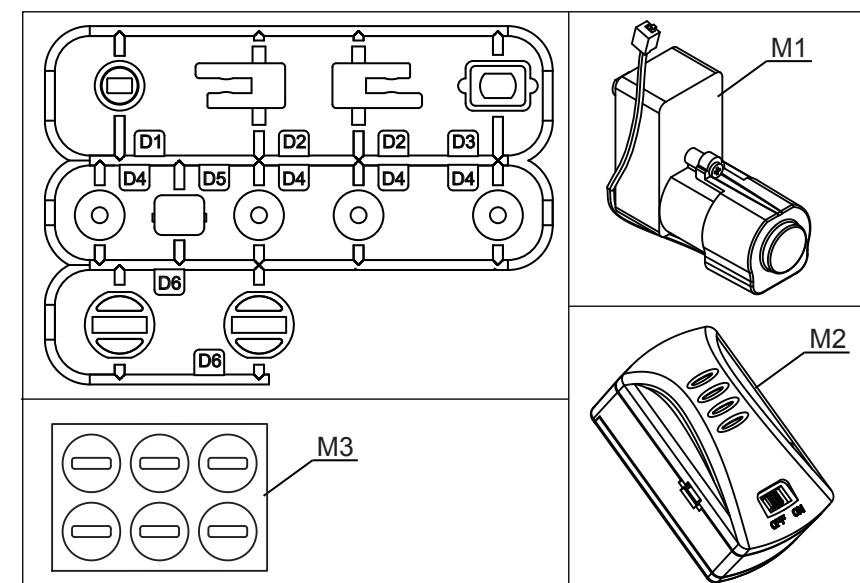
### Mise en marche (modèle D210):

Le T-Rex est activé par le bruit.

### Contrôle du son

- Le T-Rex effectue les actions suivantes lorsqu'il est activé par le bruit
  1. claquement de mains : le T-Rex rugit et avance tout droit.
  2. claquements de mains : le T-Rex rugit et tourne à droite.
  3. claquements de mains : le T-Rex rugit et tourne à gauche.

### Liste des éléments :



### Apparition de défaillances :

Manifestation	Origine	Solution
Le T-Rex ne fonctionne pas	1. L'interrupteur du compartiment à pile est en position éteinte 2. Les piles sont usées ou pas placées correctement 3. Le boîtier M1 n'est pas bien connecté au boîtier M2	1. Allumez l'interrupteur du compartiment à piles 2. Repositionnez les piles ou assurez-vous que les polarités sont respectées 3. Reconnectez correctement le boîtier M1 au boîtier M2
Le T-Rex n'avance pas bien	1. L'épaisseur du bois des pièces est un peu différente	1. Voir les astuces à l'étape 17 du Corps page 2

**0-36 CE**

**Attention : ne convient pas aux enfants de moins de 36 mois. Danger d'étouffement. Présence de petites pièces susceptibles d'être ingérées.**

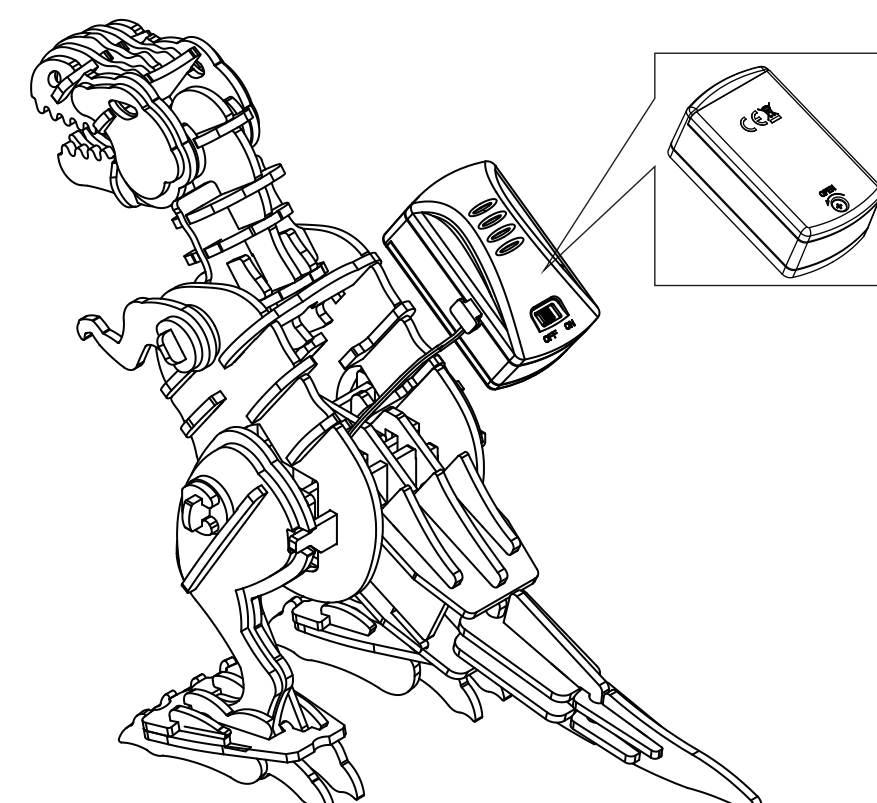
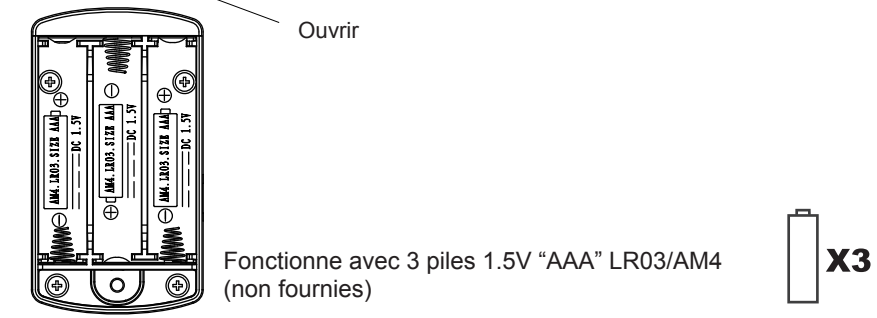
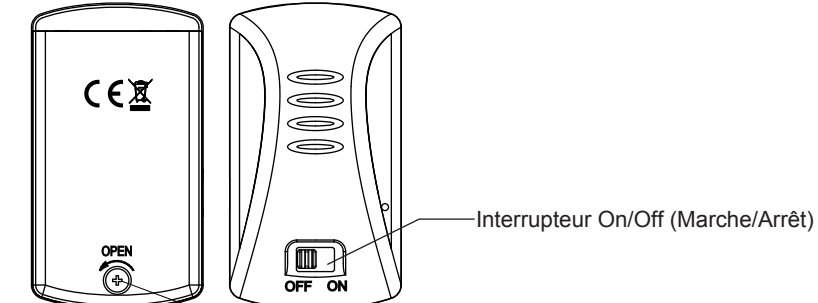
**Déchets issus des équipements électriques et électroniques**

Si cet appareil est hors service, merci de retirer l'intégralité des piles et de les déposer dans un conteneur prévu à cet effet. Rapportez les appareils électriques et électroniques dans les points de collecte locaux prévus pour les déchets issus des équipements électriques et électroniques. Les autres composants peuvent être jetés avec les ordures ménagères.

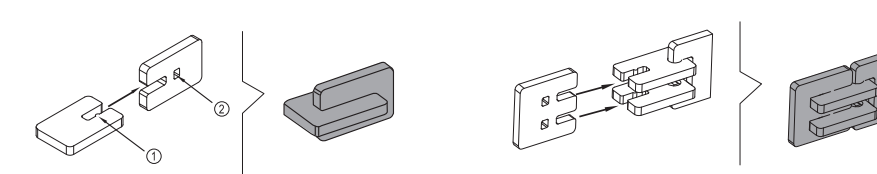
### Maintenance

**Remarque : le non-respect de ces instructions peut entraîner des défaillances du jouet ou d'autres composants.**

- Retirez les piles si le jouet n'est pas utilisé pendant une longue période.
- Tenez le jouet éloigné de toutes sources de chaleur.
- Tenez le jouet éloigné de l'eau pour éviter tout endommagement.
- Eteignez le jouet avant de le nettoyer.
- Utilisez un chiffon propre et doux pour le nettoyer.
- Utilisez un papier de verre doux pour polir les parties en bois.
- N'utilisez pas de produit nettoyant pour vitres, de spray aérosol, de solvant, d'alcool, d'ammoniaque, etc... lors du nettoyage du jouet.



### Types d'assemblage et de connexion :



Remarque : emboîtez l'élément ① dans l'élément ② maintenu à la verticale.



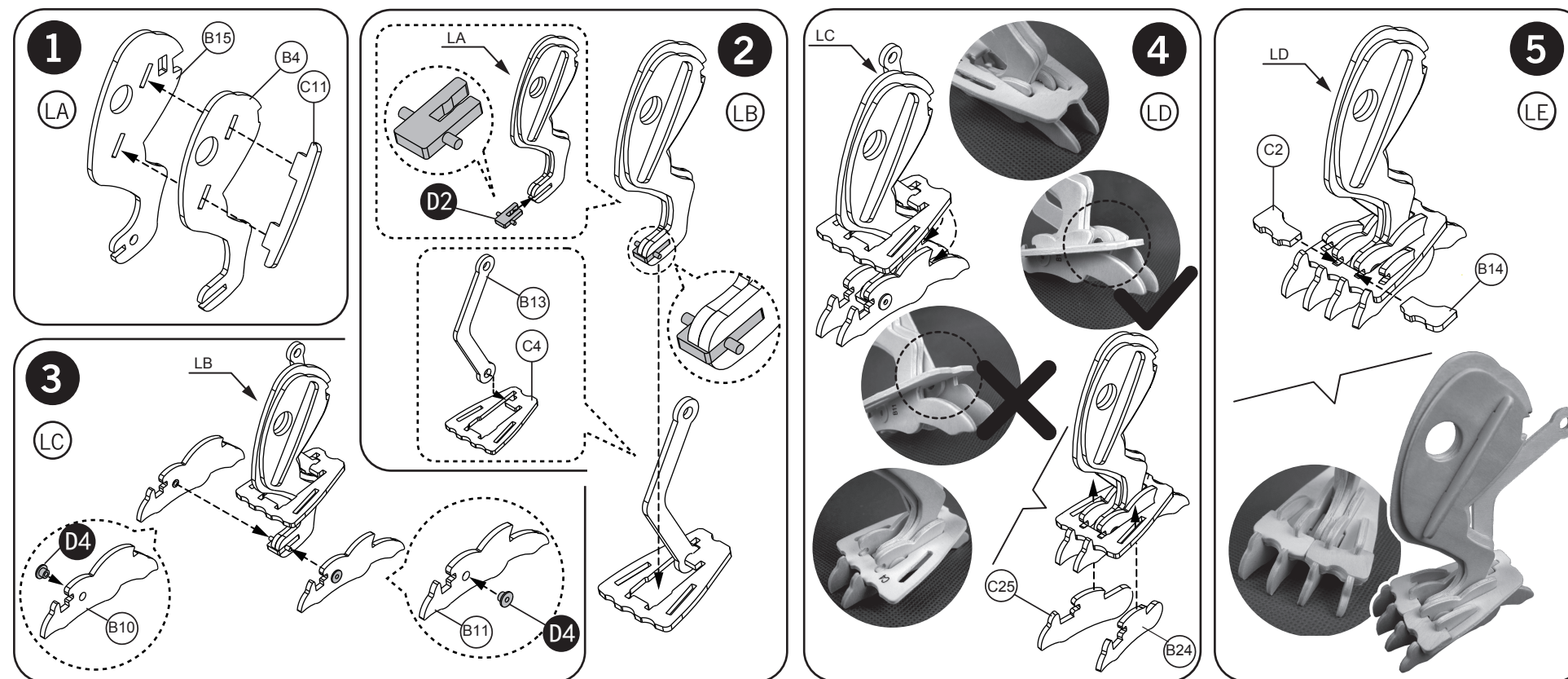
Polissez l'angle de la rainure pour faciliter l'assemblage.

### Assemblage :

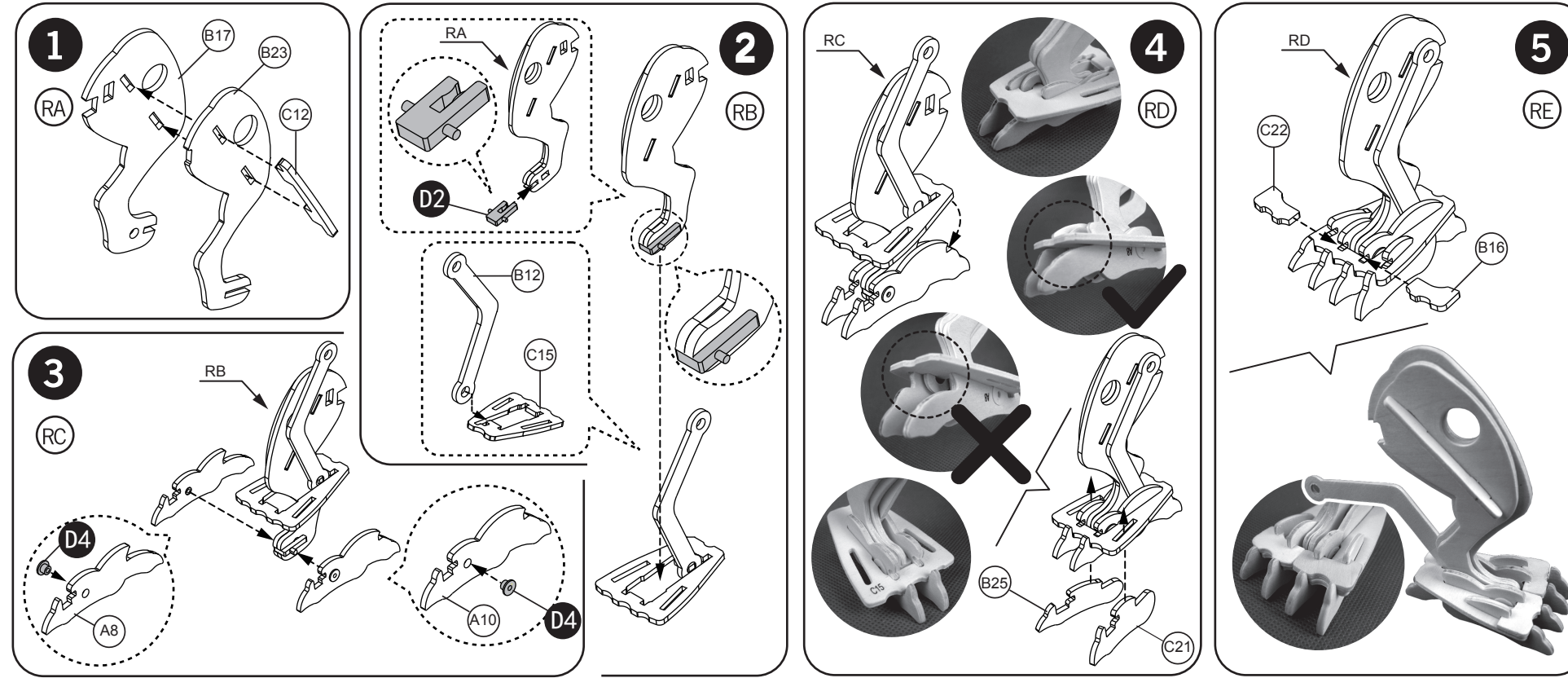
Lors du détachement des pièces en bois prédecoupées, utilisez un papier de verre doux afin d'adoucir les angles. Puis installez les pièces en suivant l'ordre des numéros de série et le sens des flèches comme indiqué sur le dessin.

**Remarque : les sols rugueux et mous (tels que la moquette) ne conviennent pas au T-Rex (ses fonctions de déplacement seront affectées).**

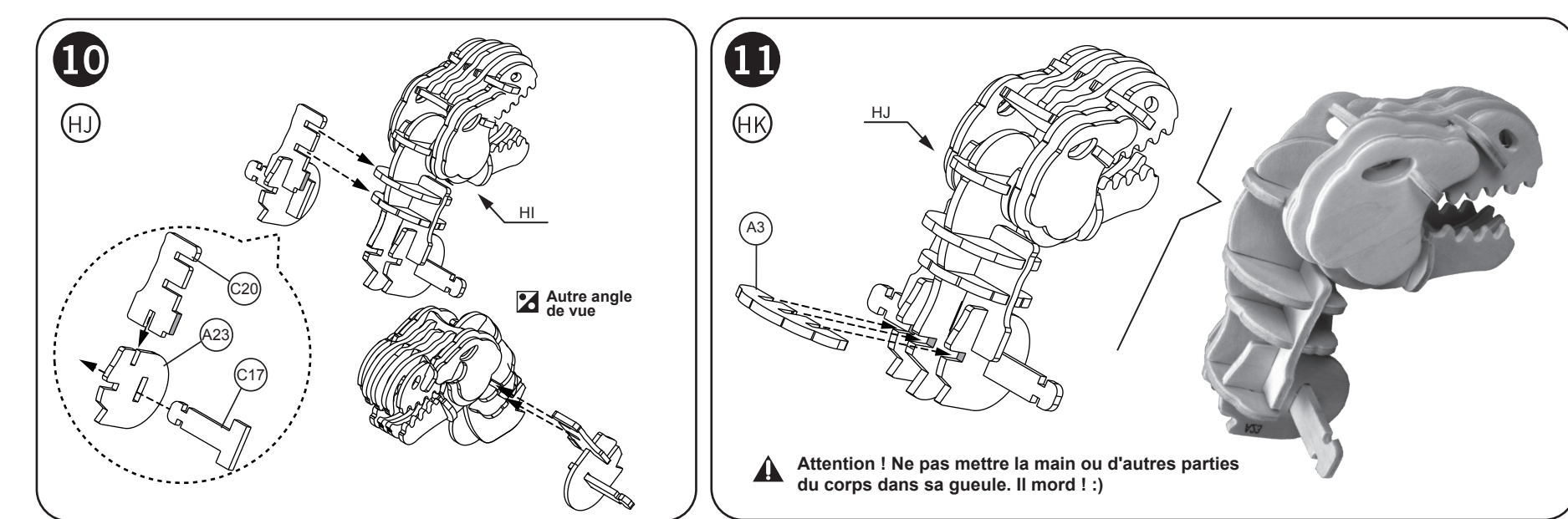
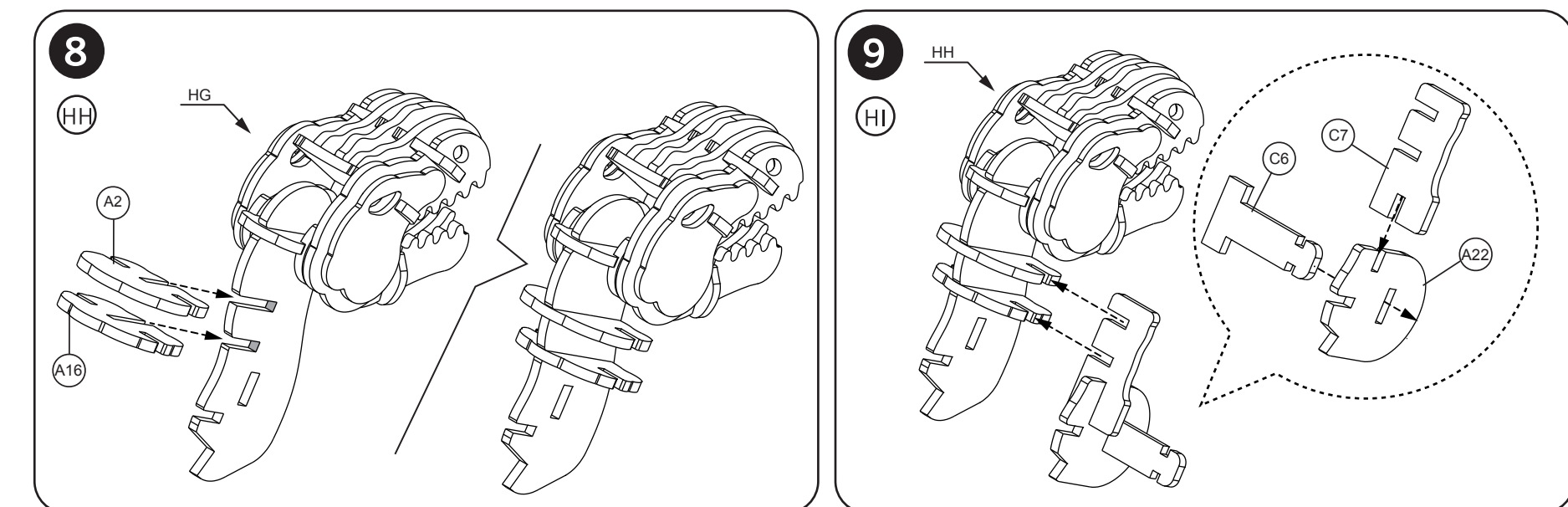
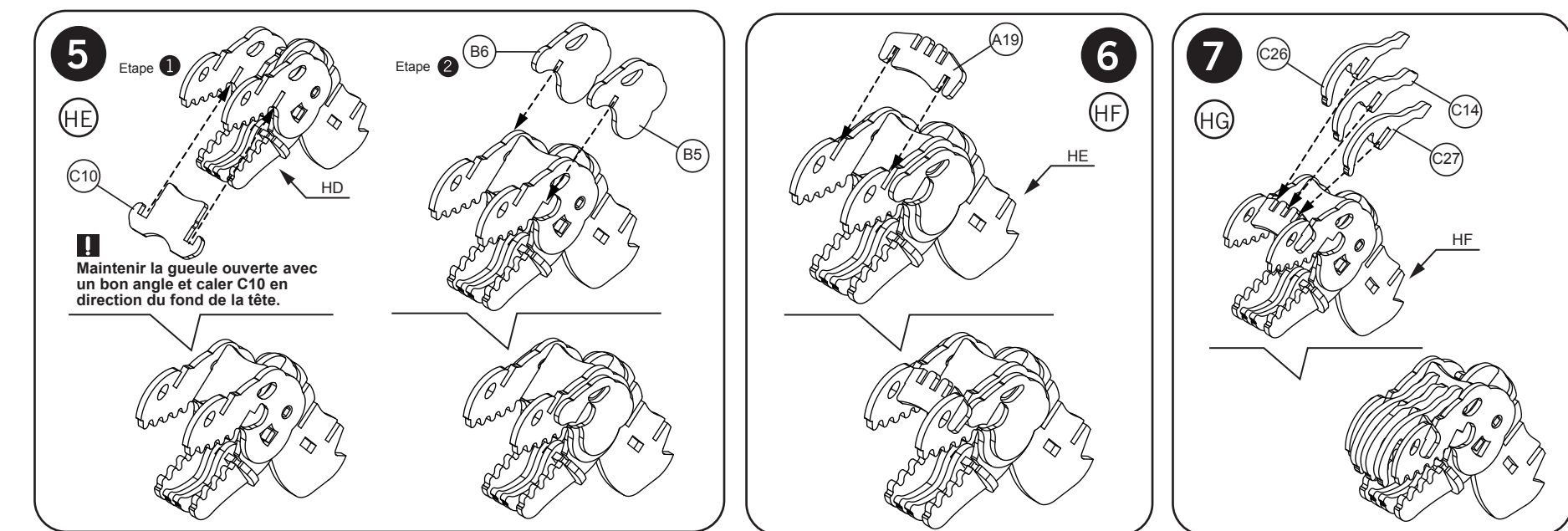
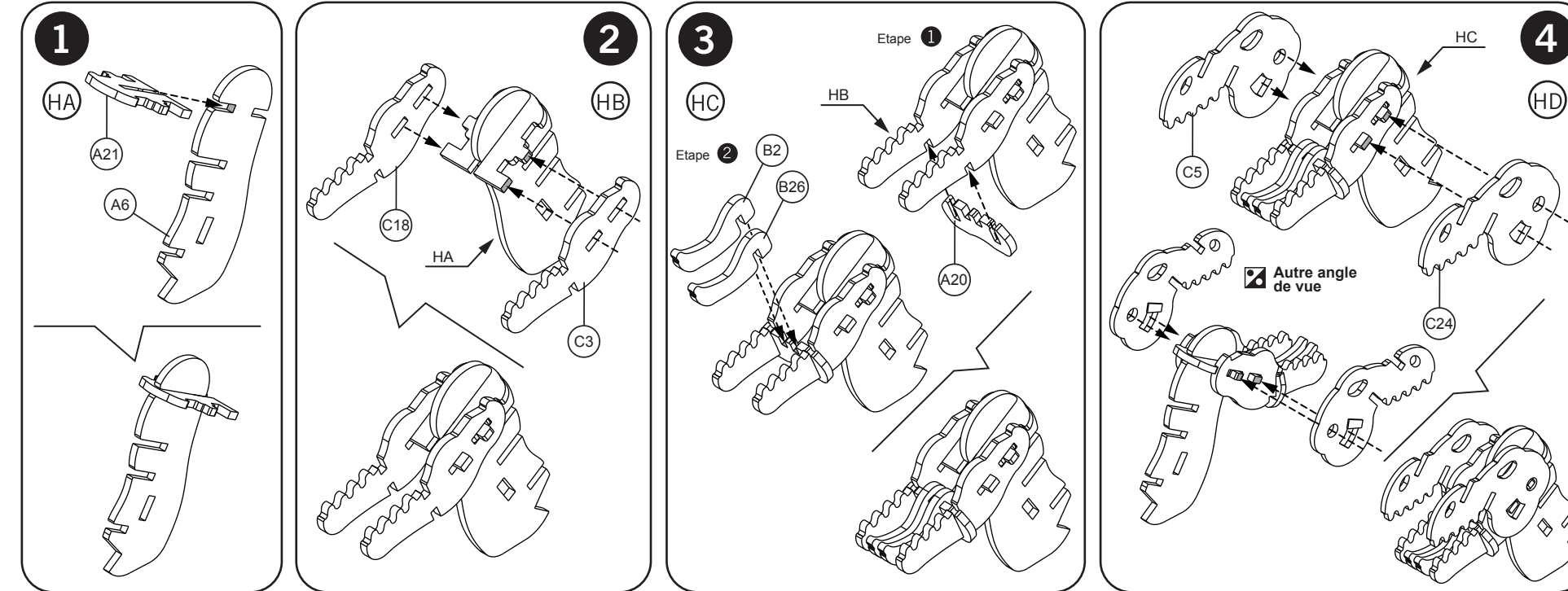
## 1 PATTE G



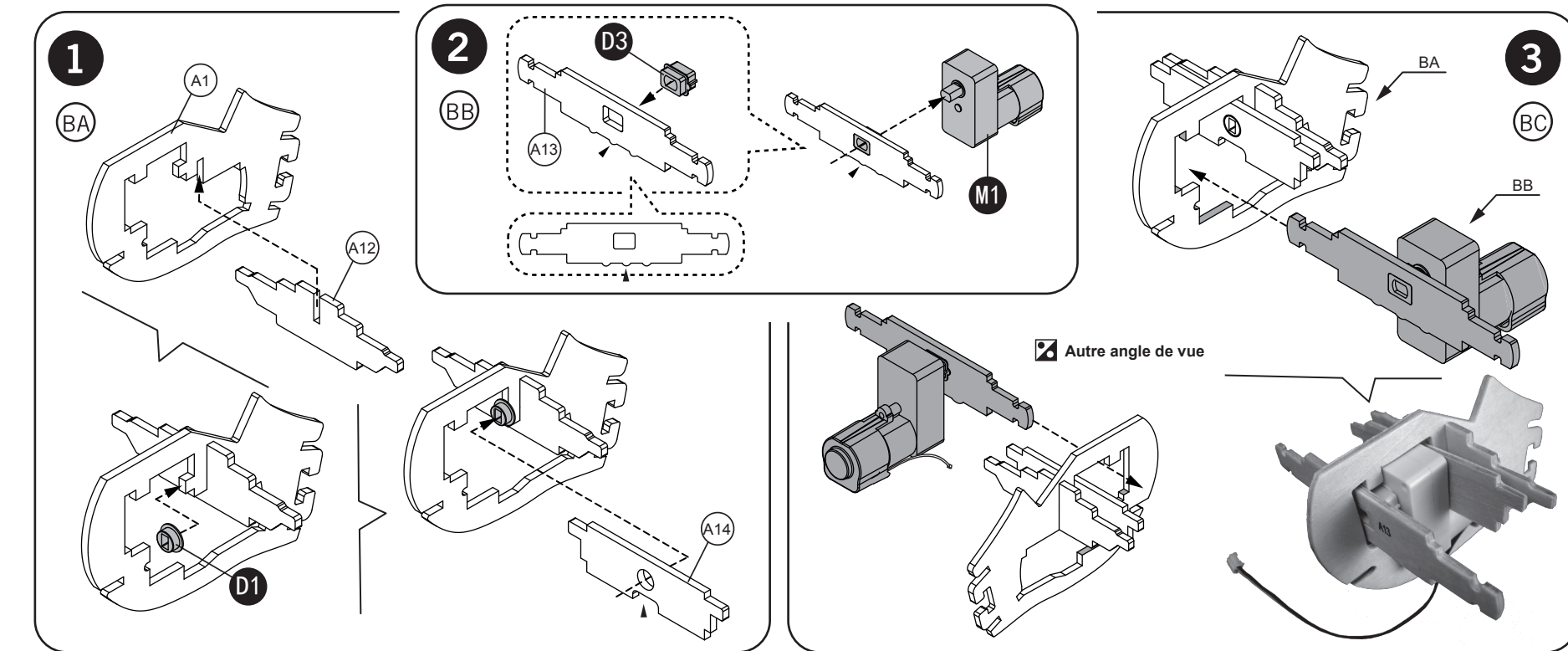
## 2 PATTE D

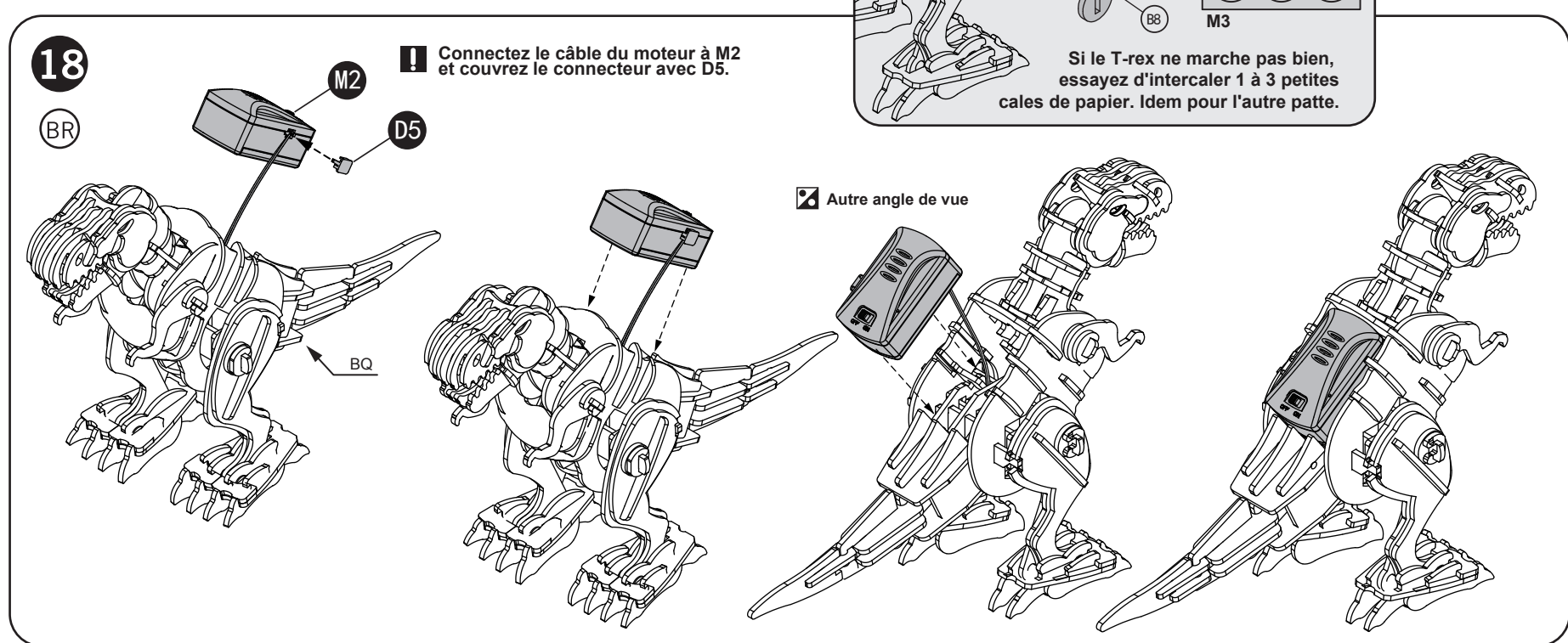
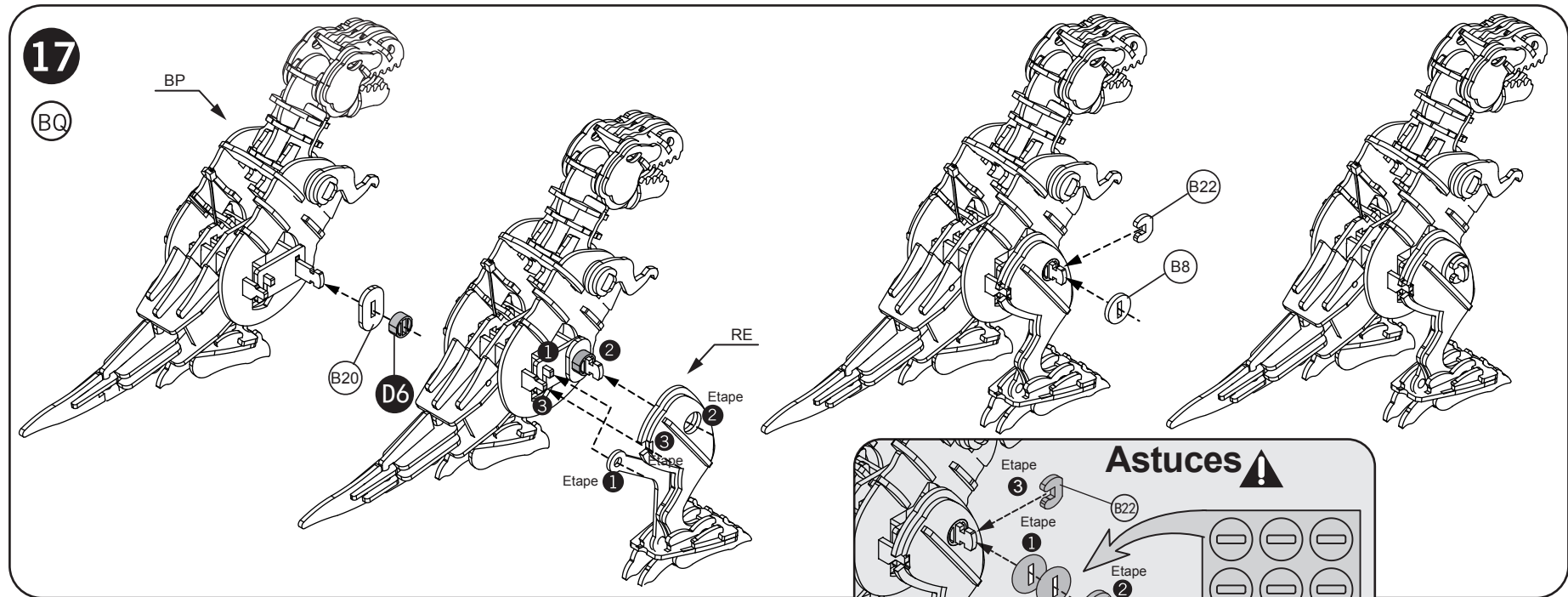
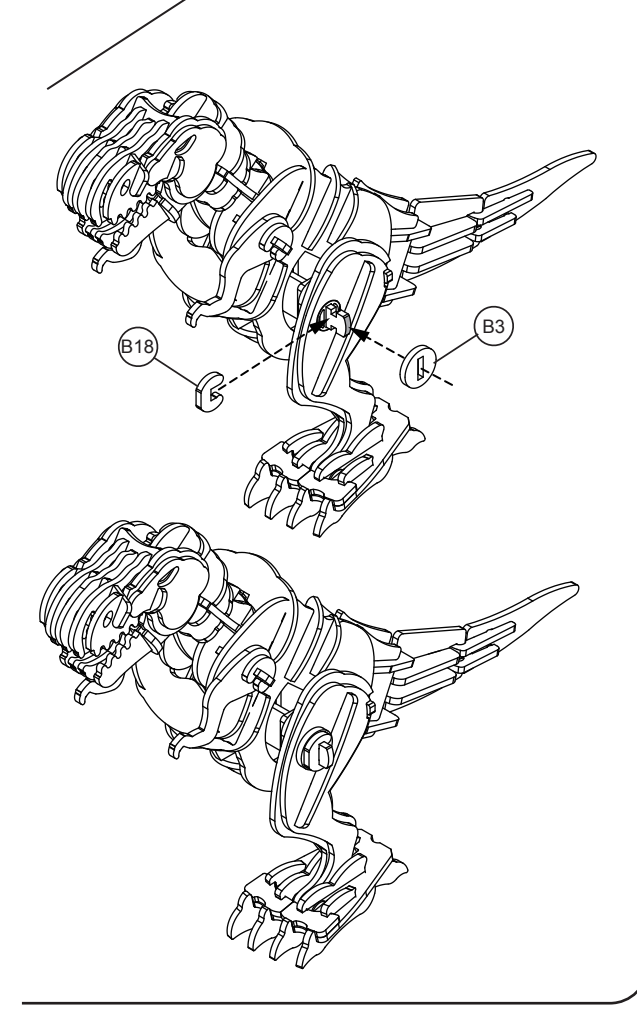
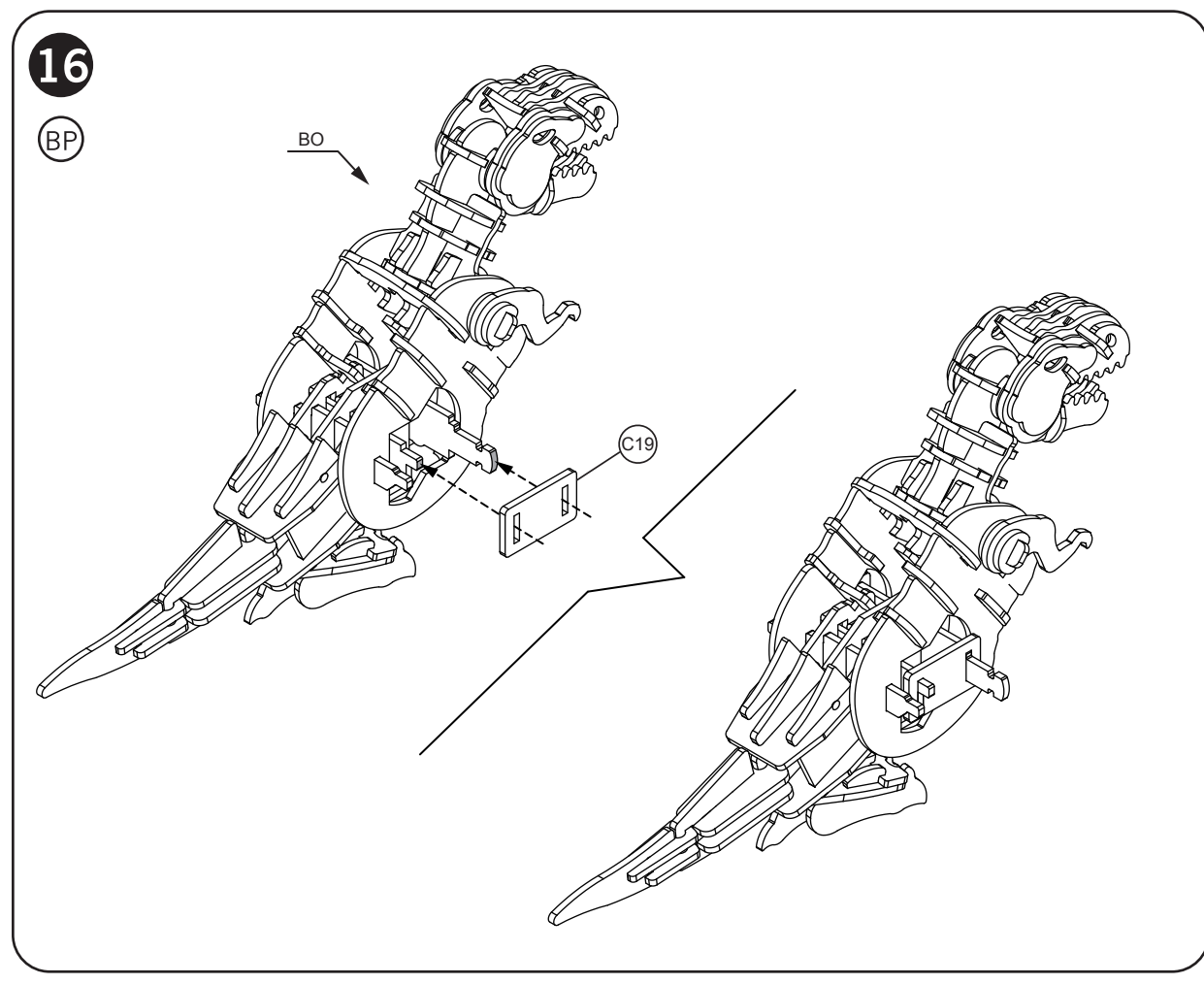
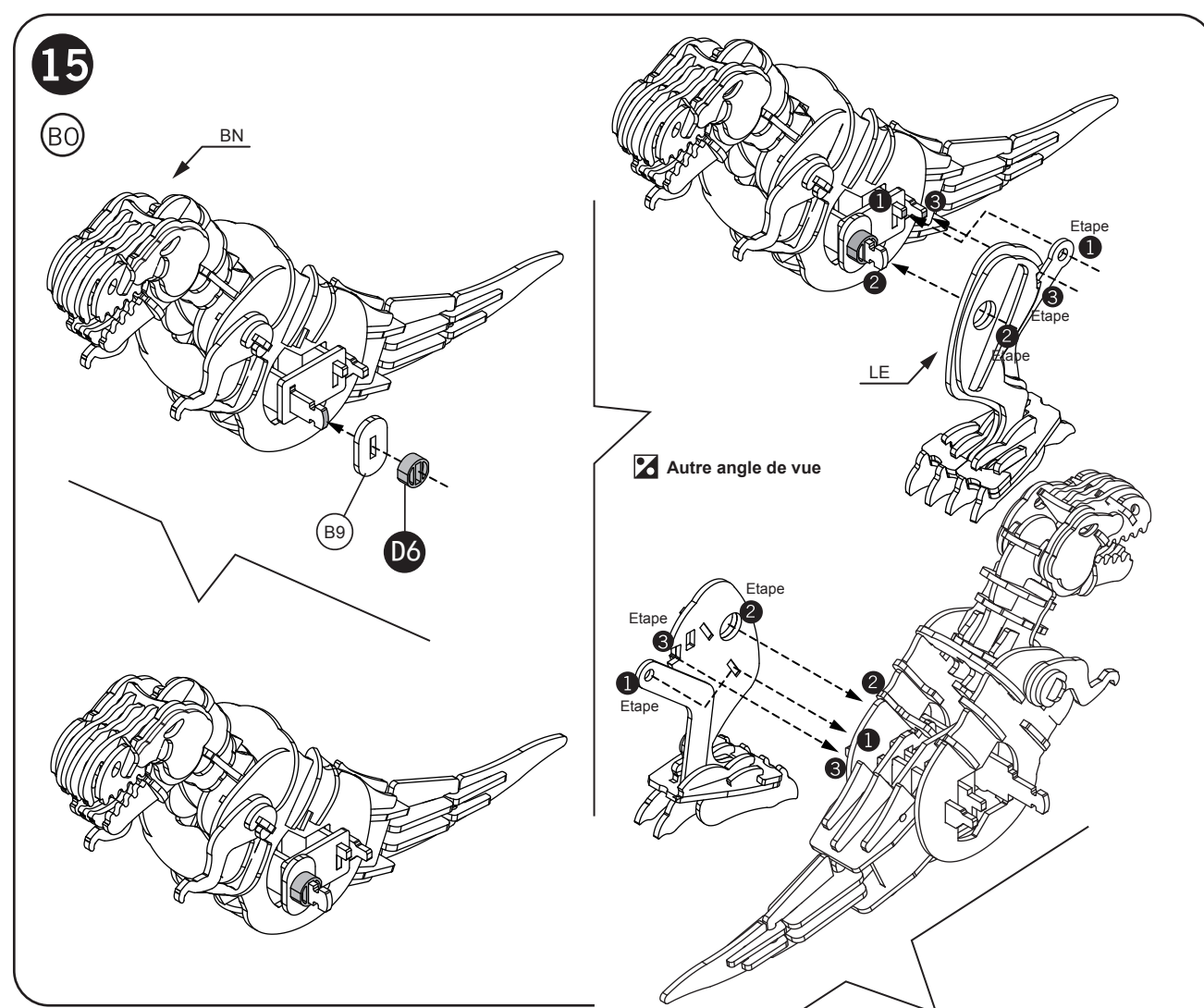
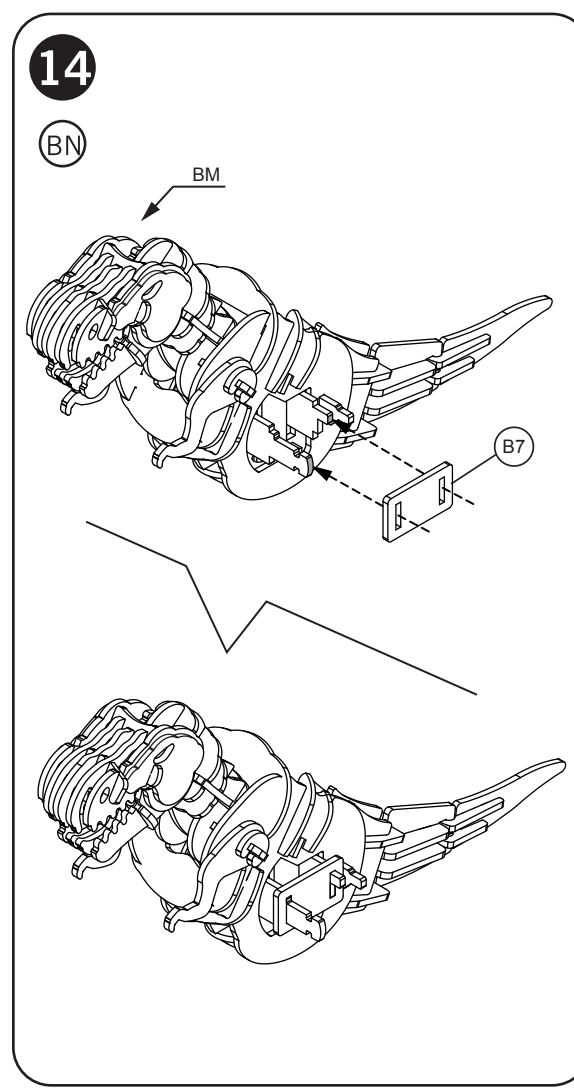
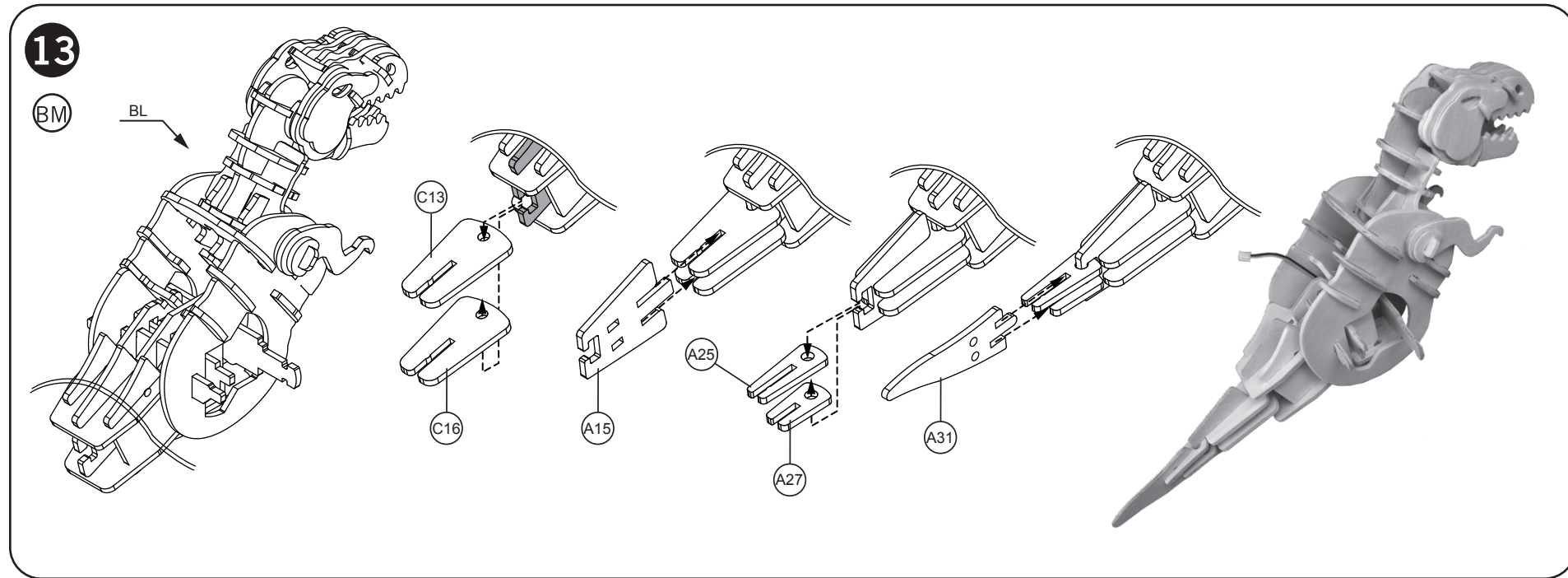
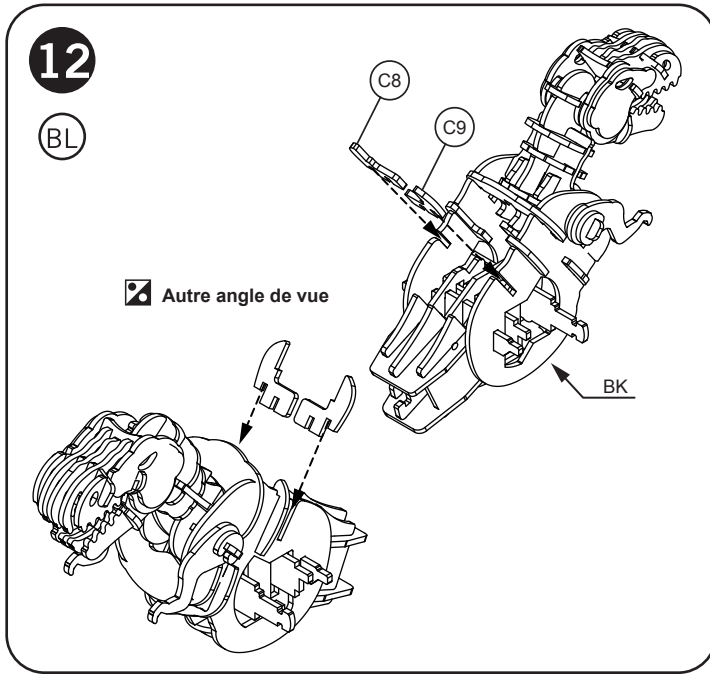
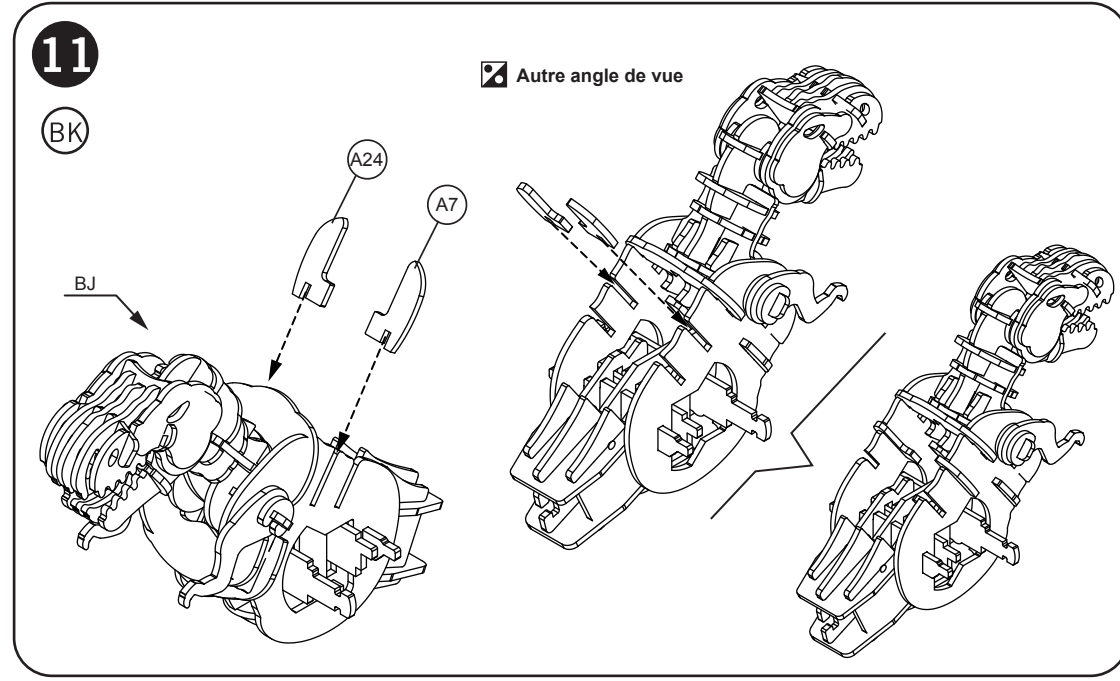
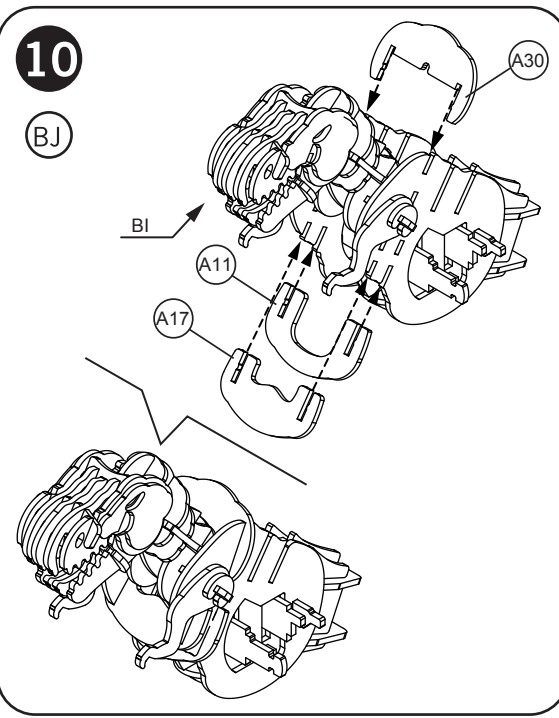
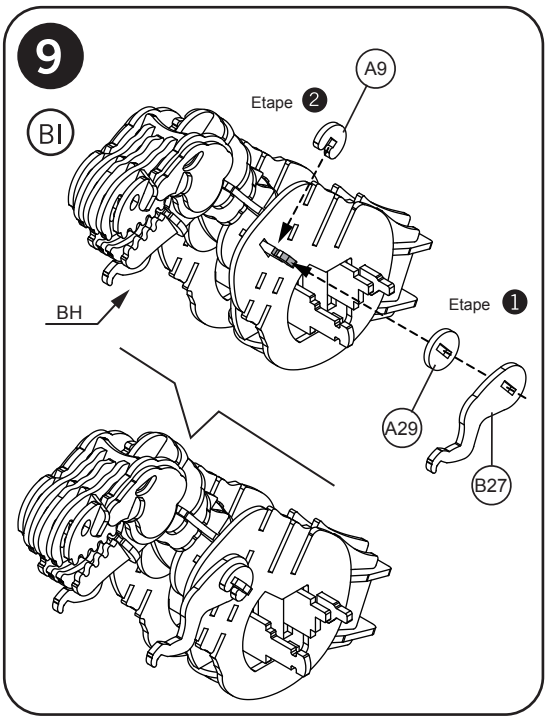
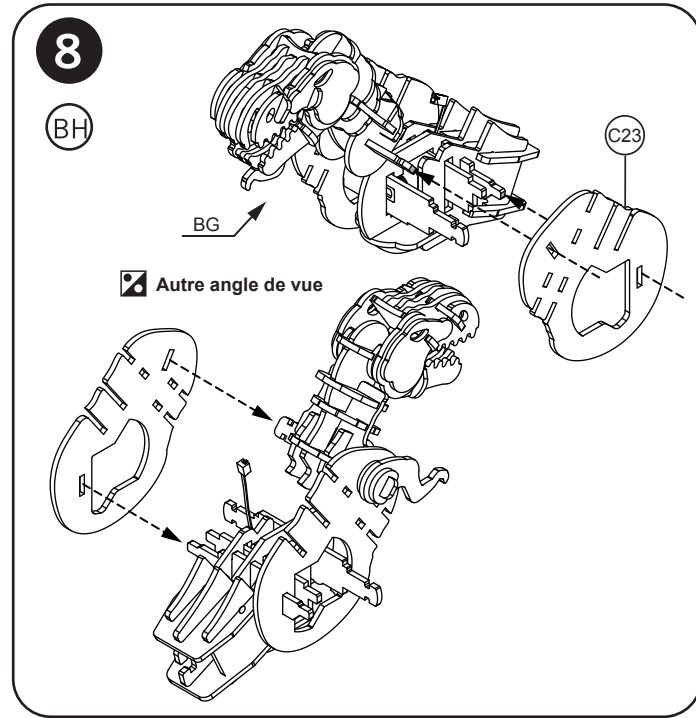
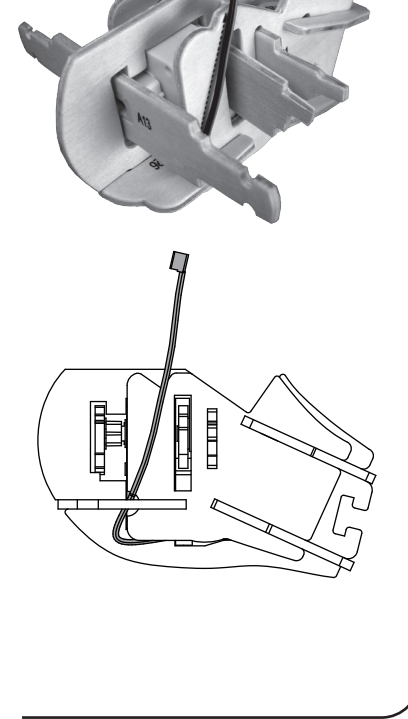
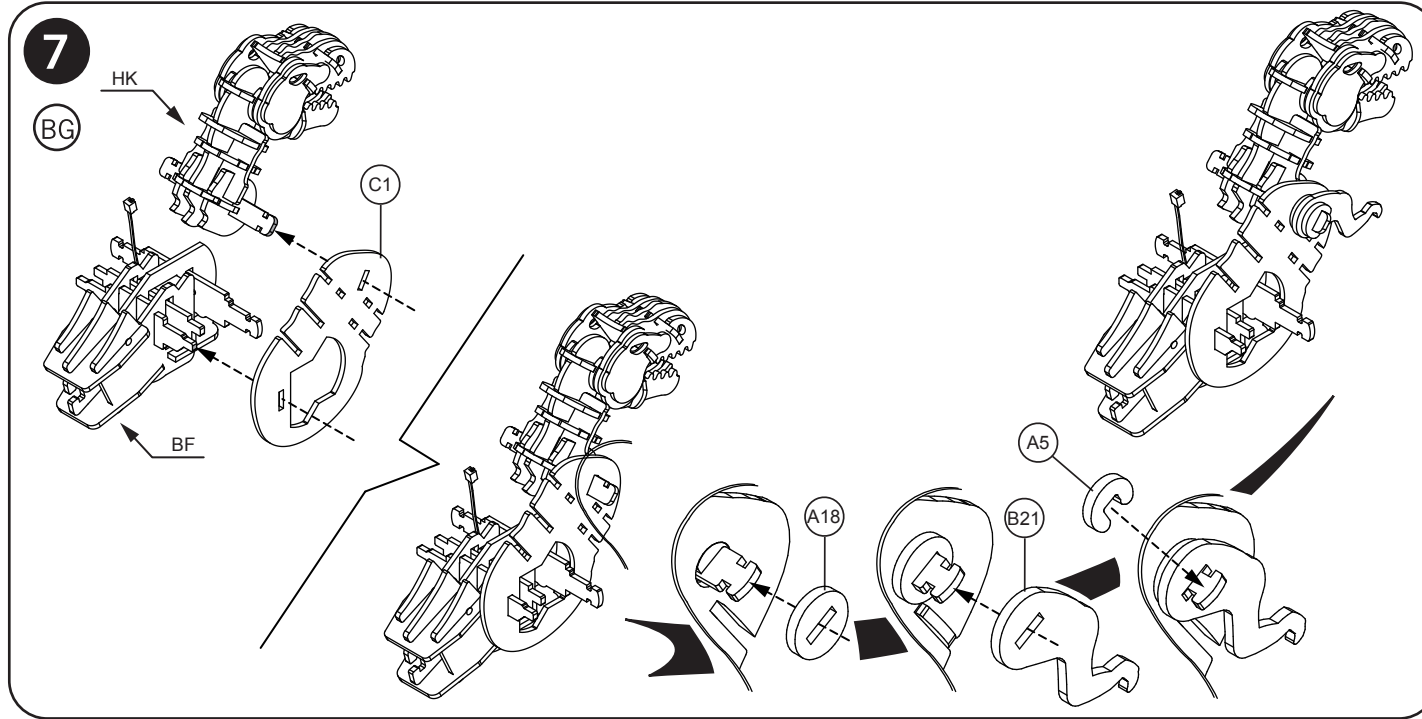
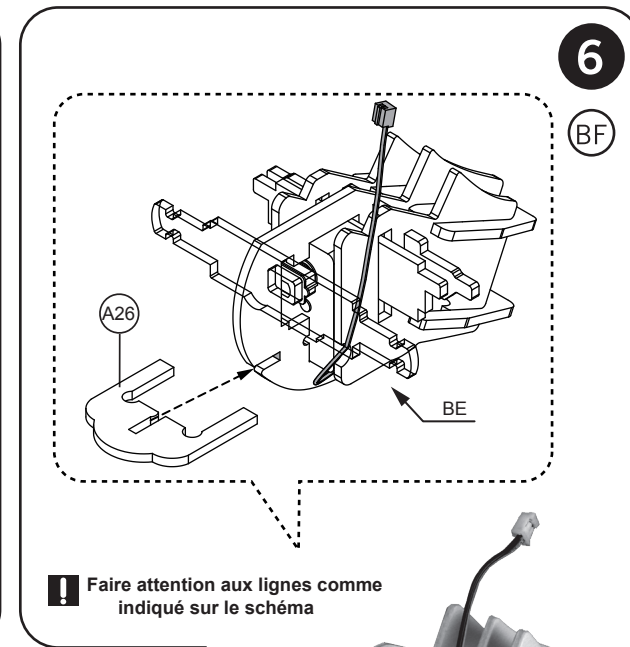
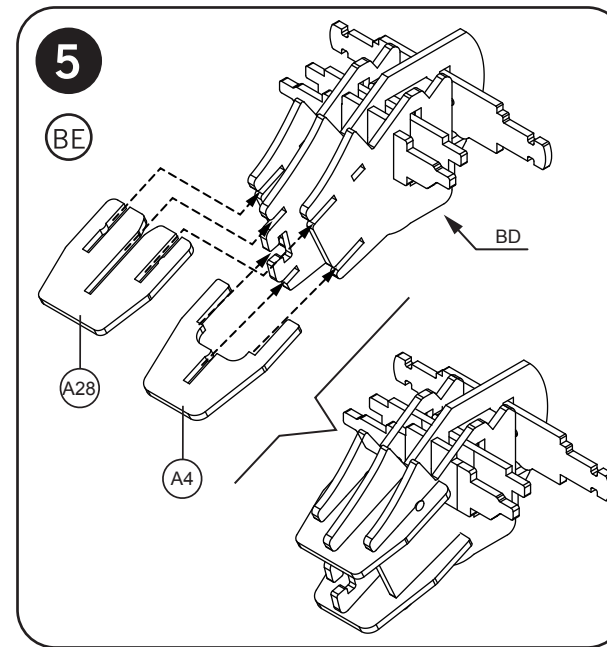
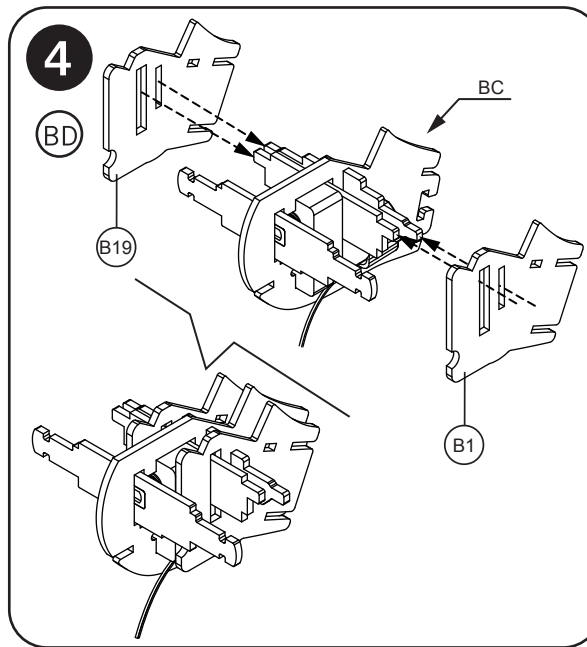


## 3 TETE



## 4 CORPS





**5 T-REX FINI !**

