

BeautyMix

Un seul robot pour une grande variété de produits à créer !

Masque, gommage, crème visage, démaquillant, shampoing, gel douche, déodorant, dentifrice, maquillage, lessive et plus encore.



SOIN

HYGIÈNE

MAQUILLAGE

ENTRETIEN

Une communauté
engagée à rejoindre



@MonBeautyMix



BeautyMix



MonBeautyMix



BeautyMix



ECONOMIQUE

Le prix des soins revient à celui des ingrédients.



UNIVERSEL

Soins conçus pour toute la famille.



ECOLOGIQUE

Démarche zéro déchet, flacons en verre réutilisables.



SUR MESURE

Recettes adaptées à tous les besoins et types de peau.



SAIN

Ingrédients naturels et bio reconnus pour leur efficacité.



RAPIDE

Robot multifonction qui facilite la fabrication.



Tous les conseils pour débiter avec BeautyMix juste ici



Notre App **GRATUITE** BeautyMix est disponible sur iPhone et Android.



BeautyMix

Trousse Bas les Masques

Avec ou sans le robot BeautyMix 



Tout pour réaliser 2 recettes de masques à l'argile verte et rose en 10 min top chrono

beautymix.fr

LES BIENFAITS DE L'ARGILE

pour une peau éclatante en 10min top chrono

Véritable allié beauté, le masque visage à l'argile est le secret d'une peau en bonne santé.

Ce coffret, adapté à toutes les peaux même sensibles, permet la réalisation de 2 recettes de masques à utiliser seul ou en multi-masking pour combiner les bienfaits des argiles verte et rose.

Pas-à-pas disponible sur l'**application BeautyMix** et sur www.beautymix.fr

Masque à l'argile verte, 15mL



Préparation
10min



Usage
Immédiat



Niveau
Facile



Véritable source de bien-être, il nettoie en douceur en éliminant les impuretés et en absorbant l'excès de sébum.

Masque à l'argile rose, 15mL



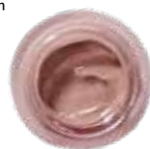
Préparation
10min



Usage
Immédiat



Niveau
Facile



En coup de boost, ce délicieux masque réveille l'éclat des visages fatigués et adoucit la peau.

CONSEILS D'UTILISATION

Appliquer en couche épaisse sur le visage et le cou en évitant le contour des yeux et des lèvres. Laisser poser 5 minutes puis rincer à l'eau tiède.

Pour le multimasking, choisir l'argile la plus adaptée à chaque zone (joue, front, nez, menton) et mixer !

LE MULTI-MASKING, C'EST QUOI ?

C'est une technique qui consiste à appliquer plusieurs masques sur différentes parties du visage en fonction des besoins de la peau pour personnaliser son soin.

INGRÉDIENTS POUR 15ML

5.63 g	Hydrolat d'hamamélis	1,13 g	Huile d'amande douce
4.95 g	Glycérine	10,80 g	Argile verte ou rose

AVEC LE ROBOT BEAUTYMIX

1. **Désinfecter** le plan de travail et le BeautyMix avec de l'alcool à 70°.
2. Poser la cuve sur la balance et **peser les ingrédients** un par un sauf l'argile, en effectuant la tare entre chaque pesée (appuyer sur la touche T).
3. Placer la cuve sur le BeautyMix, et appuyer 2 fois sur le bouton pour lancer le **programme bleu**.
4. Reposer la cuve sur la balance, appuyer sur T pour remettre la balance à 0, puis **ajouter la quantité requise d'argile**.
5. **Incorporer** la poudre avec une spatule, puis homogénéiser avec le **programme bleu**. Utiliser directement.

SANS LE ROBOT BEAUTYMIX

1. Se munir d'un récipient, une balance et une spatule.
2. **Désinfecter** le plan de travail et les ustensiles avec de l'alcool à 70°.
3. Mettre le récipient sur la balance et **peser les ingrédients** un par un sauf l'argile, en effectuant la tare entre chaque pesée.
4. **Mélanger** les ingrédients à l'aide d'une spatule.
5. Reposer le récipient sur la balance puis **ajouter** la quantité requise d'argile **tout en mélangeant** de manière à obtenir une pâte lisse et onctueuse.
6. À utiliser directement.

