

Duftstecker "Smart" Plug Diffuser "Smart"

Bitte lesen Sie dieses Handbuch sorgfältig durch und bewahren Sie es an einem sicheren Ort auf.

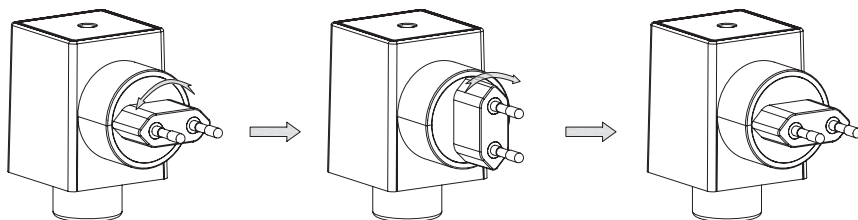
Please carefully read this manual and keep it in a safe place

- Dieses Gerät kann von Kindern ab 8 Jahren und von Personen mit eingeschränkten körperlichen, sensorischen oder geistigen Fähigkeiten oder mangelnder Erfahrung und Kenntnissen verwendet werden, wenn sie in sicherer Weise beaufsichtigt oder unterwiesen wurden und die damit verbundenen Gefahren verstehen.
- Kinder dürfen nicht mit dem Gerät spielen.
- Reinigung und Wartung des Benutzers dürfen nicht von Kindern ohne Aufsicht durchgeführt werden.
- Das Gerät darf nur mit dem empfohlenen Verdampfungsmedium verwendet werden. Die Verwendung anderer Substanzen kann zu Vergiftungs-/Brandgefahr führen.
- Nur als Raumbedufter zu verwenden.
- Decken Sie den Diffusor nicht ab, wenn das Gerät eingeschaltet ist, da die Wärme sonst nicht richtig verteilt wird, was zu Überhitzung oder Feuer führen kann.
- Im Falle einer Fehlfunktion, wie z.B. Rauch, der aus dem Produkt austritt, ein ungewöhnlicher Geruch oder ein ungewöhnliches Geräusch usw., könnte die weitere Verwendung des Geräts zu einem Unfall führen, z.B. Feuer oder Stromschlag. In solchen Fällen sollte das Gerät sofort abgeschaltet und vom Netz genommen werden.
- Der Benutzer ist nicht berechtigt, das Gerät selbst zu zerlegen oder zu reparieren. Sollten Wartungs- oder Reparaturarbeiten erforderlich sein, wenden Sie sich an den Kundendienst oder eine ähnlich qualifizierte Person, um Gefahren zu vermeiden.
- Betreiben Sie das Gerät nicht im Freien. Dieses Gerät ist nur für den Gebrauch im Haushalt bestimmt.
- Berühren Sie den Stecker nicht mit nassen Händen.
- Eine Dauer-Verwendung des Diffusors kann langfristig das Produkt beschädigen und seine Lebensdauer verkürzen.
- Ziehen Sie den Netzstecker, bevor Sie das Gerät z.B. reinigen oder eine neue Ölflasche wechseln. Wird das Gerät über einen längeren Zeitraum nicht benutzt, trennen Sie es vom Netz.
- Halten Sie den Diffusor während des Gebrauchs oben.
- Verwenden Sie nur das vorgeschlagene Öl, verwenden Sie keine synthetischen Düfte oder Essenzen, da dies den Diffusor irreversibel beschädigen kann.
- Reinigen Sie das Gerät jede Woche. Verwenden Sie zur Reinigung des Geräts keine chemischen Produkte (wie Säuren, Laugen usw.) oder ätzende Reinigungsmittel. Tauchen Sie das Gerät nicht in Wasser oder andere Flüssigkeiten ein.

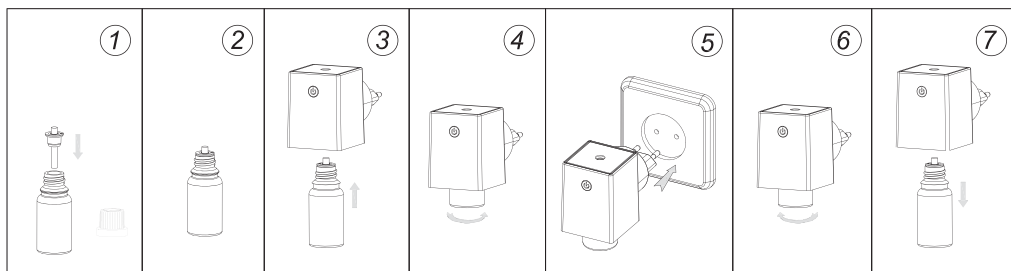
Der Hersteller ist nicht verantwortlich für Schäden, die durch falschen Gebrauch des Geräts verursacht werden.

HORIZONTALE AUF VERTIKALE STECKRICHTUNG EINSTELLEN

Der 90-Grad-Drehstecker ermöglicht es Ihnen, den Diffusor an die horizontale oder vertikale Steckdose anzuschließen.



VORBEREITUNG DES DIFFUSORS



- 1-2 Führen Sie den Stab mit dem Stabhalter (Ring) in die Flasche mit ätherischem Öl ein und achten Sie darauf, dass der Stab ca. 6-7 mm aus der Flasche herausschaut, um eine optimale Diffusion zu erreichen. Warten Sie einige Sekunden, bis das Öl vom Stick absorbiert wird.
- 3-4 Führen Sie die Flasche mit dem ätherischen Öl direkt in das Fach ein und schrauben Sie sie gegen den Uhrzeigersinn, um sie sicher zu fixieren. Drehen Sie den Stopfen horizontal oder vertikal entsprechend der obigen Anleitung.
- 5 Schließen Sie den Diffusor an eine Steckdose 220-240V~ an.
- 6-7 Wenn die Flasche mit dem Öl leer ist, drehen Sie die Flasche mit dem ätherischen Öl im Uhrzeigersinn, um sie herauszunehmen.

NB :

1. Wenn Sie den Stick zum ersten Mal verwenden, kann es einige Sekunden dauern, bis das Öl absorbiert ist. Wenn Sie die Flasche und den Stick über einen längeren Zeitraum nicht benutzt haben, können Sie die Flasche umdrehen, damit der Stick das Öl schneller wieder aufsaugen kann.
2. Der Diffusor ist nicht geeignet für schwere, zähflüssige ätherische Öle.
3. Der Diffusor wird mit 4 Stäben und Stabhaltern (Ring) geliefert. Je 2 Stück für die Größe von 5ml- und 10ml-Flaschen. Zusätzliche Sticks für beide Größen sind separat erhältlich.

REINIGUNG UND WARTUNG





LESEN SIE DIE WARTUNGSANLEITUNG SORGFÄLTIG DURCH, UM EINE OPTIMALE NUTZUNG ZU GEWÄHRLEISTEN:

Um ein optimal funktionierendes Produkt zu erhalten, sollte der Diffusor häufig gereinigt werden, einmal pro Woche oder immer dann, wenn Sie bei intensiver Nutzung das Bedürfnis verspüren, ihn zu reinigen.

Wichtig: Vor der Reinigung den Diffusor aus der Steckdose ziehen!!!

- 1/ Tägliche Schnellreinigung: Verwenden Sie ein Wattestäbchen, um die überschüssige Ölmenge, falls vorhanden, zu entfernen. Entnehmen Sie die Flasche und reinigen Sie die Ultraschall-Nebelplatte von innen und außen.
- 2/ Tiefenreinigung: Gießen Sie das Äquivalent von 2 ml Alkohol in die leere Flasche, stecken Sie den Stab zurück, stellen Sie die Flasche in den dafür vorgesehenen Raum und betätigen Sie den Diffusor für einige Minuten. Stellen Sie dann die Flasche mit den ätherischen Ölen zurück und benutzen Sie den Diffusor wie gewohnt. gewohnt.




BEDIENUNG

- 1 x drücken  Die blaue Anzeigeleuchte leuchtet. 2 kurze Sprühstöße alle 60 Sekunden, Gerät schaltet nach 1 Stunde automatisch ab.
- 2 x drücken  Die grüne Anzeigeleuchte leuchtet. 2 kurze Sprühstöße alle 90 Sekunden, Gerät schaltet nach 2 Stunden automatisch ab.
- 3 x drücken  Die rote Anzeigeleuchte leuchtet. 2 kurze Sprühstöße alle 120 Sekunden, Gerät schaltet nach 3 Stunden automatisch ab.
- 4 x drücken  Gerät schaltet ab.

** Sie können den Diffusor auch jederzeit ausschalten, indem Sie die Taste 2 Sekunden lang  drücken. Die Betriebsanzeigelampe ist ausgeschaltet.

TECHNISCHE SPEZIFIKATIONEN

- Modell: NA-386
- Abmessungen: 48 x 105 x 62 mm
- Eingangsstromversorgung: 220-240V~50Hz 3.5WA
- Absorptionsstab: 10ml-Flasche - 60 mm lang

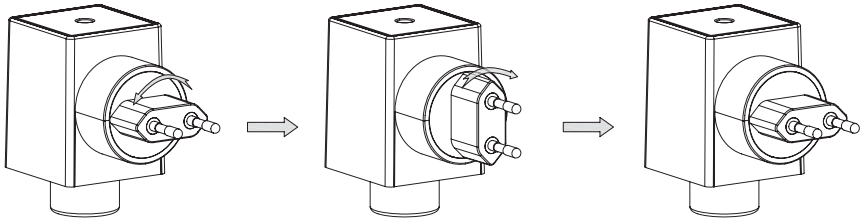
	Dieses Gerät entspricht den aktuellen Normen für diesen Produkttyp.
	Dieses Gerät trägt das DEEE-Symbol (Richtlinie über Elektro- und Elektronik-Altgeräte), was bedeutet, dass es am Ende seiner Lebensdauer nicht mit dem Hausmüll entsorgt werden darf, sondern zu einem kommunalen Recyclingzentrum gebracht werden muss. Das Abfallrecycling trägt zur Erhaltung von unsere Umwelt.
	Das Triman-Logo weist darauf hin, dass das Produkt oder die Verpackung nicht mit dem Hausmüll entsorgt werden darf, sondern sortiert oder zu einer Sammelstelle (Container in Geschäften, Mülldeponien usw.) gebracht werden muss, um recycelt zu werden. Für weitere Informationen: www.quefairedemesdechets.fr

- This appliance can be used by children aged from 8 years and above and persons with reduced physical, sensory or mental capabilities or lack of experience and knowledge if they have been given supervision or instruction concerning use of the appliance in a safe way and understand the hazards involved.
- Children shall not play with the appliance.
- Cleaning and user maintenance shall not be made by children without supervision.
- The appliance is only to be used with the recommended vaporizing medium. The use of other substances may give rise to a toxic or fire risk.
- Only to be used as an ambiance diffuser; not to be inhaled.
- Do not cover the diffuser when the appliance is on otherwise the heat will not be diffused correctly, which could result in overheating or fire.
- In the event of malfunction, such as smoke coming out of the product, an unusual smell or sound, etc., continued use of the appliance could result in an accident, for example fire or electrocution. In such cases, the appliance should be switched off and removed from the mains immediately.
- The user is not authorized to disassemble or repair the appliance himself, if maintenance or repairs are required, contact the service agent or similarly qualified person in order to avoid hazard.
- Do not operate the appliance outdoors. This appliance is for household use only.
- Do not touch the plug with wet hands.
- Continuous use of the diffuser may, in the long term, damage the product and shorten its lifespan.
- Unplug the appliance before any manipulation such as cleaning or changing a new bottle of oil. If the product is not used for prolonged periods, disconnect from the mains.
- When in use, keep the diffuser up.
- Use only the suggested oil, do not use synthetic fragrances or essences as it can damage the diffuser irreversibly.
- Clean the device every week. Do not use chemical products (such as acids, alkaline, etc.) or any corrosive detergents to clean the appliance. Do not immerse the product in water or other liquids.

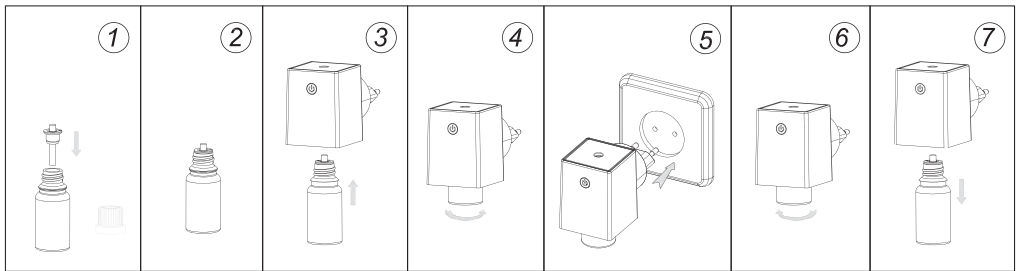
The producer is not responsible for damages caused by wrong use of device

SET HORIZONTAL TO VERTICAL PLUG DIRECTION

The 90 degree rotary plug is allowing you to plug the diffuser to the horizontally or vertically socket.



PREPARING THE DIFFUSER



- 1-2 Insert the stick in the bottle of essential oil and make sure the stick is out of the bottle from few mm (6-7 mm) to have an optimal diffusion. Wait few seconds for the oil to be absorbed by the stick.
- 3-4 Insert the bottle of essential oil into the compartment, screw anti-clockwise to fix it securely. Turn the plug horizontally or vertically as instruction above.
- 5 Plug the diffuser in a socket 220-240V~.
- 6-7 When the bottle of oil is empty, turn the bottle of essential oil clockwise to take it out.

NB : If you use the wick for the first time, it might take few seconds for the wick to absorb the oil. If you haven't use the bottle and the wick for a long period you can turn the bottle upside down so the wick can reabsorb the oil more quickly. The plug diffuser is not suitable for heavy, viscous essential oils.

CLEANING AND MAINTENANCE





READ CAREFULLY THE MAINTENANCE INSTRUCTION TO ENSURE AN OPTIMUM USAGE:


For an optimum operating product, the diffuser should be cleaned frequently, once a week or any time you feel the need to clean it if you use intensively use it.

Important: Unplug the diffuser from the socket before cleaning !!!

- 1/ Daily quick clean: use a cotton swab to withdraw the excess amount of oil if any. Withdraw the bottle and clean the ultrasonic mist plate from inside and outside.
- 2/ Deep cleaning: Pour the equivalent of 2 ml alcohol into the empty bottle, insert back the wick, place the bottle in the intended space and operate the diffuser for few minutes. Then put back the bottle with essential oils and use your diffuser as usual.




OPERATION

- 1st press  blue indication light is on with 2 short bursts every 60 seconds, 1 hour auto off.
- 2nd press  green indication light is on with 2 short bursts every 90 seconds, 2 hours auto off.
- 3rd press  red indication light is on with 2 short bursts every 120 seconds, 3 hours auto off.
- 4th press  to turn off the device.

** You can also turn off the diffuser at any time by pressing the  for 2 sec. The power indication light is off.

TECHNICAL SPECIFICATIONS

- Model: NA-386
- Dimensions: 48 x 105 x 62 mm
- Input power supply: 220-240V~ 50Hz 3.5W
- Absorbing stick: 10ml bottle – 60 mm long

	This appliance complies with the current standards for this product type.
	This appliance carries the DEEE (Directive on waste electrical and electronic equipment) symbol, meaning that at the end of its life, it must not be disposed of with household waste but taken to a municipal recycling centre. Waste recycling contributes to preserving our environment.
	The Triman logo indicates that the product or packaging must not be disposed of with household waste but must be sorted or taken to a collection point (containers in shops, rubbish dumps, etc.) to be recycled. For more information: www.quefairedemesdechets.fr

