



**NATURE &  
DECOUVERTES**

# **DIFFUSEUR PAR NEBULISATION AMARANTE**

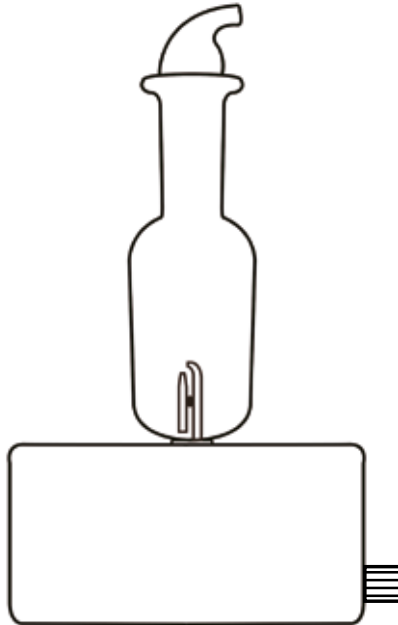
**AMARANTH NEBULISATION DIFFUSER**

**VERNEBLER AMARANTE**

**DIFUSOR POR NEBULIZACIÓN AMARANTE**

**DIFUSOR POR NEBULIZAÇÃO AMARANTE**

**Réf. 15210110**



Lire attentivement et conserver soigneusement ce mode d'emploi.

Please carefully read this manual and keep it in a safe place.

Lesen Sie diese Anleitung sorgfältig durch und bewahre Sie sie gut auf.

Lea detenidamente este manual y guárdelo en un lugar seguro.

Leia atentamente este manual e guarde-o num local seguro.

# INSTRUCTIONS IMPORTANTES. À CONSERVER POUR USAGE ULTÉRIEUR : LIRE ATTENTIVEMENT

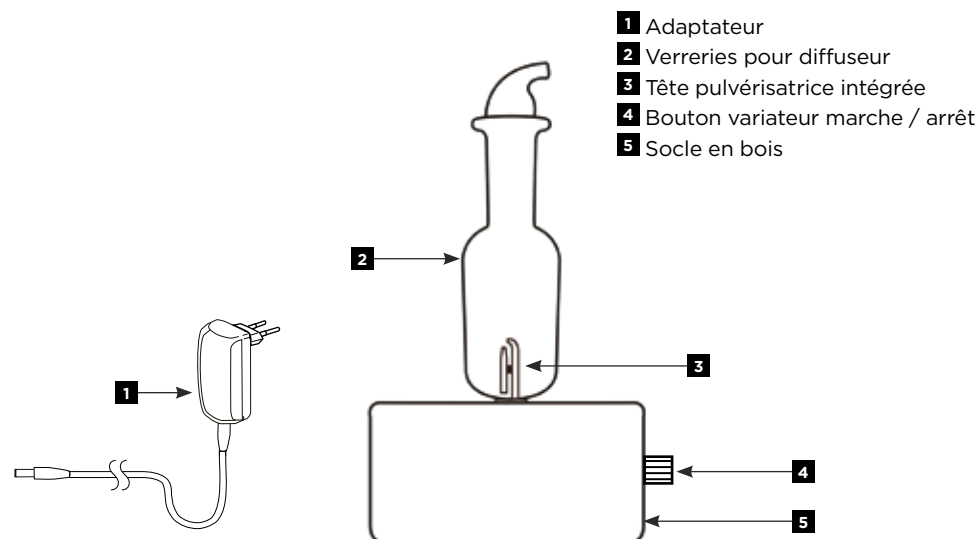
## MISE EN GARDE

- Cet appareil peut être utilisé par des enfants âgés d'au moins 8 ans et par des personnes ayant des capacités physiques, sensorielles ou mentales réduites ou dénuées d'expérience ou de connaissance, s'ils (si elles) sont correctement surveillé(e)s ou si des instructions relatives à l'utilisation de l'appareil en toute sécurité leur ont été données et si les risques encourus ont été appréhendés. Les enfants ne doivent pas jouer avec l'appareil. Le nettoyage et l'entretien par l'utilisateur ne doivent pas être effectués par des enfants sans surveillance.
- Uniquement pour diffusion d'ambiance, ne pas inhaler.
- Utiliser dans un environnement de 10°C à 30°C.
- Une utilisation continue du diffuseur peut, à long terme, endommager le produit et raccourcir sa durée de vie.
- L'appareil doit être utilisé uniquement avec l'alimentation fournie.
- Débrancher l'appareil avant toute manipulation, entre autres de nettoyage ou de remplissage. Vider le réservoir quand l'appareil n'est pas en cours d'utilisation.
- Ne pas ouvrir, ni manipuler le diffuseur lorsque l'appareil est en marche.
- Ne pas immerger l'appareil.
- Veuillez conserver l'appareil hors de portée des enfants et animaux.
- Si de l'eau s'infiltré dans l'appareil, arrêter/débrancher immédiatement le diffuseur et laisser sécher à l'air libre pendant 3 jours minimum avant de le réutiliser.
- Pour éviter de saturer l'air en molécules aromatiques, ne jamais diffuser les huiles essentielles en continue.
- Ne mettre en contact les huiles essentielles avec la peau, les yeux ou la bouche.
- Certaines huiles essentielles sont inflammables, ne pas utiliser le diffuseur à proximité de flammes (bougies, cigarettes,...) ou d'étincelles.

- Utiliser uniquement des huiles essentielles pures et de préférence issues de plantes de culture biologique. L'utilisation d'autres substances peut donner lieu à un risque toxique ou un incendie.
- Nettoyer l'appareil après utilisation. Ne pas utiliser de produits chimiques (comme des acides, des alcalins, etc.) ni de détergents corrosifs pour nettoyer l'appareil.
- En cas d'événements anormaux, débrancher l'appareil immédiatement.

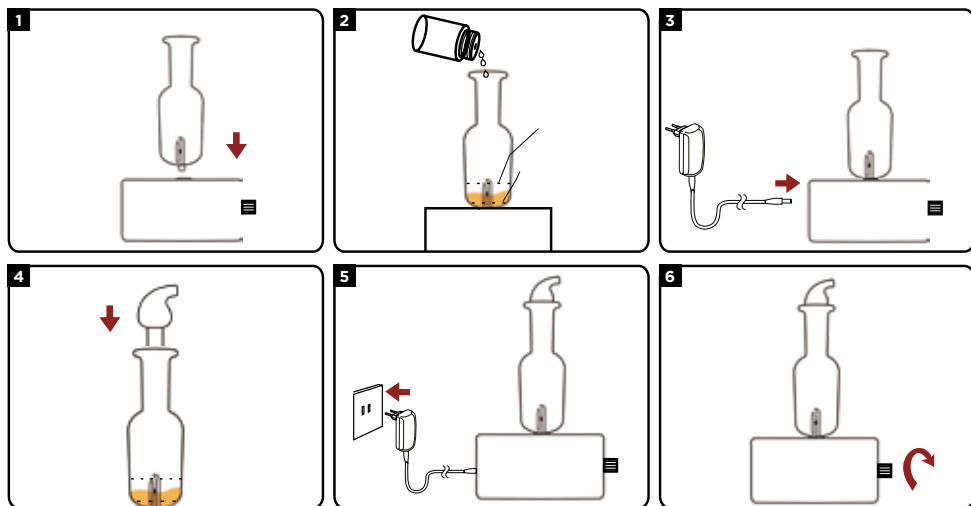
Le fabricant n'est pas responsable des dommages causés par une mauvaise utilisation de l'appareil.

## REMARQUES GÉNÉRALES



- **Dimensions** : (L)115 mm x (H)235 mm x (l)75 mm
- **Entrée** : 100-240 V 50/60 Hz ; **Sortie** : DC 5 V-1 A.
- **Comprend 4 pièces** : socle en bois, verreries, buse de pulvérisation et adaptateur.
- Régler le flux d'huile essentielle en tournant le bouton variateur.
- Remettre de l'huile essentielle lorsque le flux diminue.
- **Caractéristiques** : Soulage les tensions, Aromathérapie, Purifie l'air environnant, Neutralise l'électricité statique, Réduit les infections de la peau.
- L'éclairage LED arc-en-ciel 7 couleurs peut servir de veilleuse.
- **Diffusion intermittente par cycle** : fonctionne pendant 5 min puis s'arrête 3 min pour de meilleures performances de nébulisation.
- Programmation de l'arrêt automatique jusqu'à 3 heures

## MODE DE FONCTIONNEMENT



- 1** Insérer la verrerie dans le socle en bois en la faisant pivoter vers le bas.
- 2** Ajouter la quantité appropriée d'huiles essentielles dans la verrerie sans dépasser le niveau maximal.
- 3** Brancher l'adaptateur d'alimentation c.c. à l'entrée située sur le socle du diffuseur.
- 4** Couvrir la buse de pulvérisation et ajuster la position de la buse de pulvérisation pour s'assurer qu'elle est bien fermée.
- 5** Brancher l'appareil pour le mettre en marche.
- 6** Actionner le bouton variateur pour choisir le mode de fonctionnement.

## ATTENTION !

- Produit fragile à manipuler avec précaution. Ce produit n'est pas un jouet, le tenir hors de portée des enfants.
- Utiliser uniquement de l'huile essentielle naturelle 100 % pure.
- Utiliser de l'alcool médical pour nettoyer la verrerie au moins une fois par semaine pour éviter l'encrassement de la buse.
- Lors du nettoyage de la verrerie, ne pas utiliser de cotons-tiges ou de brosses pour frotter la buse de la verrerie.
- Une légère différence dans la quantité de brume produite par les différents appareils est probable.
- Facteurs qui influent sur la quantité de brume : eau, humidité, température et flux d'air.

## ENTRETIEN

1. Enlever le couvercle et retirer la verrerie du socle en bois en la tournant vers le haut.
2. Vider l'huile essentielle restante de la verrerie et rincer l'intérieur avec de l'alcool.
3. Ajouter environ 3 à 5 ml d'alcool et faire fonctionner l'appareil pendant 15 minutes.
4. Vider l'alcool médical et refaire fonctionner le produit jusqu'à ce que l'alcool restant se soit évaporé.
5. Nettoyer soigneusement la verrerie avec de l'alcool médical avant de changer d'huile essentielle.
6. Il est interdit de laver le socle en bois à l'eau, le nettoyer à l'aide d'une serviette humide.

## RÈGLES DE SÉCURITÉ

Les règles de sécurité suivantes doivent être respectées lors de l'utilisation de ce produit :

- Le niveau d'huile ne doit pas dépasser la tête pulvérisatrice intégrée.
- Ce produit n'est pas un dispositif médical, l'inhalation directe de la brume aromatique émise par la buse est interdite.
- Ne jamais utiliser ce produit à des fins autres que celles énumérées dans ce manuel.
- Utiliser uniquement la fiche d'alimentation contenue dans l'emballage ou utiliser une fiche d'alimentation 5 V 1 A pour éviter d'endommager ce produit.
- Ce produit n'est pas un jouet, le tenir hors de portée des enfants.
- Éviter d'exposer le produit à la lumière directe du soleil, de le placer à proximité d'un réfrigérateur, d'un ventilateur et le conserver à l'abri de la chaleur.
- Avant de ranger ce produit, débrancher l'adaptateur secteur, jeter l'huile et effectuer l'entretien comme indiqué ci-dessous.

## DÉPANNAGE

Symptôme	Cause possible	Solutions
L'appareil ne s'allume pas et ne s'éteint pas.	Le cordon d'alimentation est-il correctement branché ?	Débrancher et vérifier le câble puis le rebrancher soigneusement.
	La lumière et la brume fonctionnent-elles séparément ?	1. Vérifier que la lumière et la brume fonctionnent séparément. 2. En cas de fonctionnement anormal, contacter le distributeur local pour entretien ou remplacement.
Pas de brume ou brume anormale	Le voyant LED est allumé, un bruit de moteur est audible mais aucune brume ne sort.	1. Vérifier que la verrerie est bien fixée au socle en bois. 2. Vérifier que le niveau d'huile est au-dessus du niveau minimum et en dessous du niveau maximum. 3. Vérifier que le fonctionnement de la buse de brumisation est normal. En l'absence de brumisation, utiliser l'alcool pour nettoyer la buse. 4. En cas de fonctionnement anormal, contacter le distributeur local pour entretien ou remplacement.
Fuite d'huile	Le niveau d'huile dépasse-t-il la buse intégrée ?	Vider l'huile essentielle restante, nettoyer la buse, utiliser l'appareil une fois sec et refroidi.

### Comment réparer votre diffuseur :

En cas de panne ou de casse, des pièces détachées sont disponibles ! Rapprochez-vous de votre enseigne ou du site internet Nature & Découvertes pour consulter la liste.

1. NE PAS METTRE EN MARCHÉ PENDANT PLUS DE 3 HEURES.
2. Utiliser uniquement de l'huile essentielle 100 % pure.
3. Procéder au nettoyage au moins une fois par semaine pour éviter tout engorgement.
4. Pour réduire le bruit provenant des vibrations de la pompe du diffuseur, ne le mettez pas sur une surface dure comme une table en bois ou en métal. Utilisez plutôt un morceau de tissu doux et épais sous votre diffuseur.

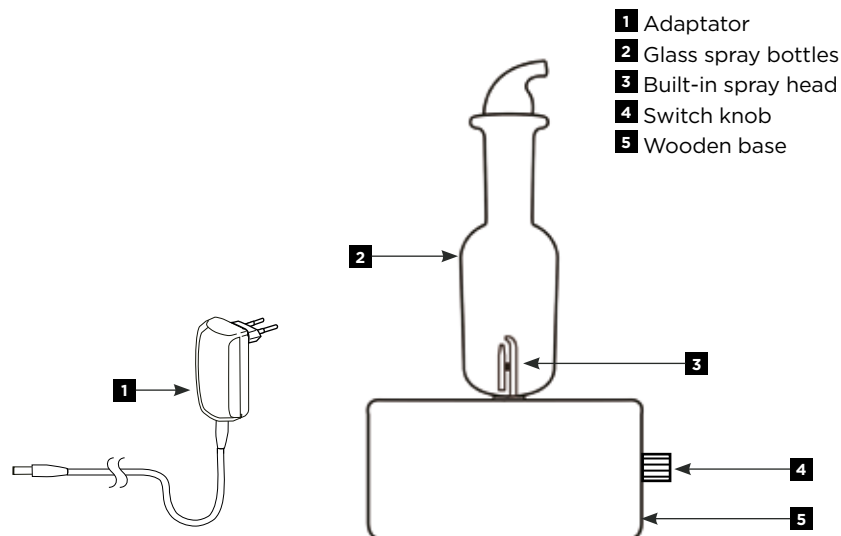
## **PLEASE CAREFULLY READ THIS MANUAL AND KEEP IT IN A SAFE PLACE**

### **WARNING**

- This appliance can be used by children aged from 8 years and above and persons with reduced physical, sensory or mental capabilities or lack of experience and knowledge if they have been given supervision or instruction concerning use of the appliance in a safe way and understand the hazards involved. Children shall not play with the appliance. Cleaning and user maintenance shall not be made by children without supervision.
- Do not move or shake the diffuser or pull the cable while it is working.
- Do not try to remove any parts of the device during the operation.
- Place the diffuser in a dry place and away from humidity.
- Use in an environment between 10°C and 30°C.
- Only to be used as an ambient diffuser; not to be inhaled.
- Never operate the device if the power adaptor is damaged.
- Always turn off and unplug the device during the maintenance or when not in use.
- The appliance is only to be used with the power supply unit provided with the appliance.
- Continuous use of the diffuser may, in the long term, damage the product and shorten its lifespan.
- Unplug the appliance before any manipulation such as cleaning or refilling operations for example.
- Do not remove the glassware nor cover the diffuser when the appliance is in use.
- Clean the glassware every week.
- Do not put the base in contact with water.
- Avoid contact of oil with the skin, eyes or mouth.
- Some essential oils are flammable, do not use the diffuser near flames (candles, cigarettes, etc...) or sparks.

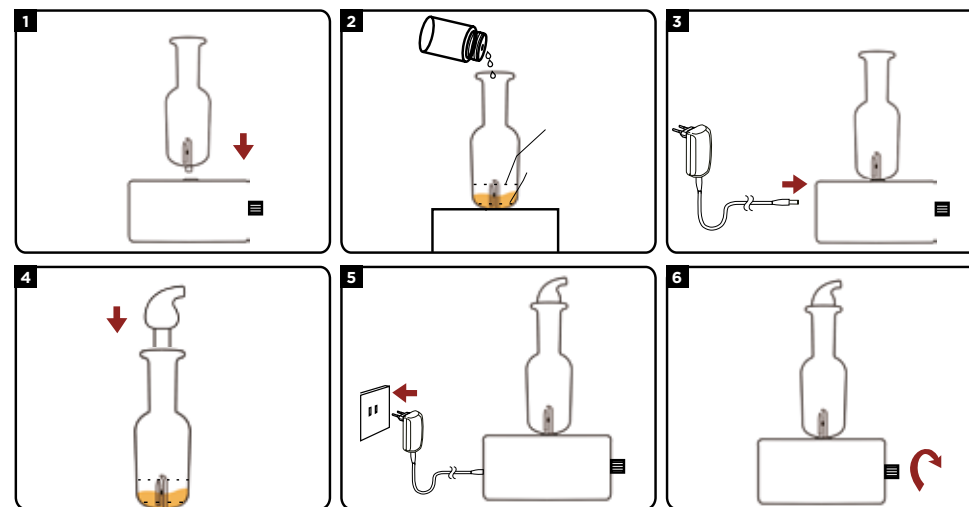
The producer is not responsible for damages caused by wrong use of device.

## GENERAL INFORMATION



- **Size:** (L)115mm\*(H)235mm\*(W)75mm
- **Input:** 100-240V 50/60Hz; Output: DC 5V-1A.
- **Including 4 parts:** wooden base, glass spray bottles, atomization nozzle and adaptor.
- Adjust the outflow of essential oil by rotating the switch knob.
- Replenish essential oil when the outflow becomes smaller.
- **Feature:** Relieve Pressure, Aroma therapy, Purify the air around, Neutralize static, Reduce infection of skin.
- LED Colors of 7 rainbow lighting can be nightlight.
- Intermittence Diffusion in cyclic run 5 min then 3 min off, for best nebulizing performance.
- 3 hours timing auto-off

## OPERATING MODE



- 1 Pivoting insert the glass bottle downward into the wooden base.
- 2 Add appropriate drops of essential oil into bottle within Max level.
- 3 Plug the DC power adapter to the inlet at the bottom of the diffuser.
- 4 Cover the spray nozzle and adjust the position of the spray nozzle to ensure its sealed well.
- 5 Plug into power supply to get power on.
- 6 Operate the spin button to choose the working mode.

## ATTENTION

- Fragile products, please handle gently. Not allow children as toys to play.
- Use 100% pure natural essential oil only.
- Use medical alcohol to clean the glassware at least one time every week to avoid nozzle clogging.
- When cleaning glassware, not allow cotton swabs or brushes are used to scrub the glass nozzle.
- A slight difference in mist amount produced by different units is expected.
- Factors affecting the mist amount: water, humidity, temperature, and air flow.

## MAINTENANCE

1. Take off the lid and vertical upward rotation remove the glass bottle from the wooden base.
2. Pour out the remaining essential oil from the glass bottle and wash the inside with the alcohol.
3. Add about 3-5ml alcohol and run the device for 15 minutes.
4. Pour out the medical alcohol and run the product again until remaining alcohol evaporated.
5. Clean the bottle thoroughly by medical alcohol before switching to different essential oil.
6. Water washing the wood base is prohibited, use a wet towel to clean.

## SAFETY RULES

The following safety rules should be observed while using this product:

- Do not add the oil overflow the built-in spray head.
- This product is not a piece of medical equipment, directly inhaling the aroma mist from the spout is prohibited.
- Never use the product for the purposes other than listed on this manual.
- Use only the power plug contained in the package or use 5V 1A power plug to avoid damages to this product.
- This product is not a toy, and do not allow children playing.
- Avoid placing the product under direct sunshine, close to refrigerator, fan or in hot ambient.
- When keep in storage of this product, please make sure unplug the power adaptor, dispose the oil and do the maintenance as below.

## IMPORTANT NOTES

1. DO NOT KEEP RUNNING FOR MORE THAN 3 HOURS.
2. Use 100% pure essential oil only.
3. Clean at least 1 time per week to avoid capillary jam.
4. To reduce the noise from the vibrations of the diffuser pump, avoid placing this on hard surfaces such as a wooden or metal table. Instead use a piece of thick, soft material placed under your diffuser.

## TROUBLE SHOOTING

Symptom	Possible Cause	Solution
Cannot turn on or turn off	Cannot turn on or turn off Is the power cord connected properly?	Disconnect, check cables and reconnect carefully.
	If the light or mist can work separately?	1. Check the light or mist can work separately. 2. For abnormal operation, please contact your local dealer for maintenance or replacement.
No mist or abnormal mist	The LED light is on, the sound of a motor can be heard but no mist output	1. Check glass bottle in good connection with the wood base. 2. Check the oil above the minimum level, and below maximum level. 3. Check the nozzle normal misting, if no misting, use the alcohol to clean the nozzle. 4. For abnormal operation, please contact your local dealer for maintenance or replacement.
Oils leak	If the oils capacity overflow the built-in nozzle?	Pour out the remaining essential oil, clean the nozzle, use after cool dry.

### How to repair your diffuser:

Spare parts are available in case of failure or breakage. Contact your brand or the Nature & Découvertes website to check the list.

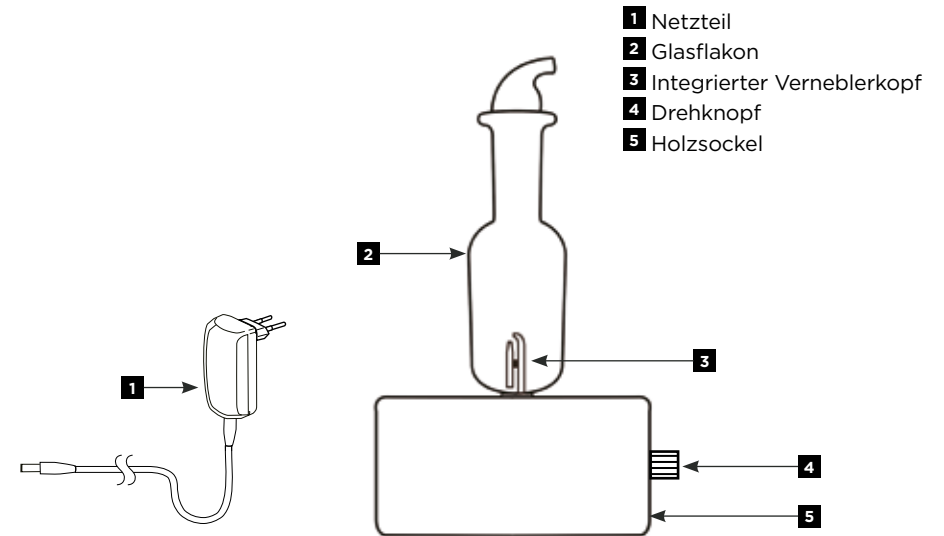
# LESEN SIE DIESE ANLEITUNG SORGFÄLTIG DURCH UND BEWAHREN SIE DIESE GUT AUF

## ANWEISUNGEN VOR INBETRIEBNAHME

- Dieses Gerät kann von Kindern ab 8 Jahren und Personen mit eingeschränkter körperlicher, sensorischer oder geistiger Leistungsfähigkeit oder mit mangelnder Erfahrung und mangelndem Wissen benutzt werden, wenn sie dabei beaufsichtigt werden oder in Bezug auf die sichere Benutzung des Geräts und die mit ihm verbundenen Risiken unterwiesen worden sind. Das Gerät ist kein Spielzeug. Das Gerät darf von Kindern nur unter Beaufsichtigung gereinigt und gepflegt werden.
- Den Diffusor nicht umstellen oder schütteln oder am Kabel ziehen, wenn er in Betrieb ist.
- Keine Teile des Geräts entfernen, wenn es in Betrieb ist.
- Den Diffusor an einem trockenen Ort fern von Feuchtigkeitsquellen aufbewahren.
- Bei einer Umgebungstemperatur von 10-30 °C benutzen.
- Nur als Raumdiffusor verwenden - nicht inhalieren.
- Das Gerät niemals betreiben, wenn das Steckernetzteil beschädigt ist.
- Das Gerät immer ausschalten und vom Stromnetz trennen, wenn es gereinigt/gepflegt werden soll oder nicht benutzt wird.
- Das Gerät darf nur mit dem im Lieferumfang enthaltenen Netzteil betrieben werden.
- Der Dauerbetrieb des Diffusors kann das Gerät auf lange Sicht beschädigen und seine Lebensdauer verkürzen.
- Das Gerät vor jeder an ihm auszuführenden Handlung (zum Beispiel Reinigung oder Nachfüllen) vom Stromnetz trennen.
- Die Glashaube nicht abnehmen und den Diffusor nicht abdecken, wenn das Gerät in Betrieb ist.
- Die Glashaube wöchentlich reinigen.
- Das Basisteil darf nicht mit Wasser in Berührung kommen.
- Kontakt des Öls mit der Haut, den Augen oder dem Mund vermeiden.
- Manche ätherischen Öle sind entzündlich - den Diffusor nicht in der Nähe von Feuer (Kerzen, Zigaretten, usw.) oder Funken betreiben.

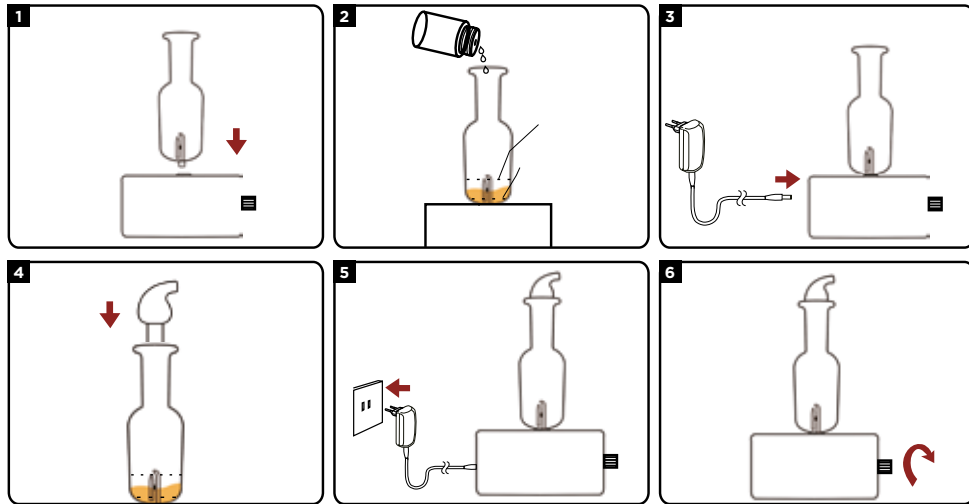
Der Hersteller haftet nicht für Schäden, die auf die falsche Benutzung des Geräts zurückzuführen

## ALLGEMEINE INFORMATIONEN



- **Maße:** (L)115 mm\*(H)235 mm\*(B)75 mm
- **Eingang:** 100-240 V 50/60 Hz; Ausgang: DC 5 V-1 A.
- **Enthält 4 Teile:** Holzsockel, Glasflakon, Verneblerdüse und Netzteil.
- Wie viel ätherisches Öl in den Raum abgegeben wird, lässt sich über den Drehknopf bestimmen.
- Ätherisches Öl nachfüllen, wenn die Menge abnimmt.
- **Anwendungsgebiet:** Stimmungsaufhellung, Aromatherapie, Raumluftreinigung, Neutralisierung der statischen Aufladung, Linderung von Hautproblemen.
- LED mit den 7 Farben des Regenbogens eignet sich als angenehmes Nachtlicht.
- Diffusion mit Unterbrechung für eine optimale Vernebelungswirkung: 5 min Betrieb, dann 3 min Pause.
- Automatische Abschaltung nach 3 Stunden

## FUNKTIONSWEISE DES GERÄTS



- 1** Durch Drehbewegung den Glasflakon in den Holzsockel einsetzen.
- 2** Entsprechende Menge Tropfen von ätherischem Öl in den Flakon geben; Max-Linie beachten.
- 3** DC-Netzteil am Sockel einstecken.
- 4** Vernebleraufsatz einsetzen und so ausrichten, dass er den Flakon gut abschließt.
- 5** Netzteil in die Steckdose einstecken.
- 6** Über den Drehknopf die Betriebsart einstellen.

## ACHTUNG

- Empfindliche Teile, bitte vorsichtig handhaben. Kein Kinderspielzeug.
- Nur 100 % reines ätherisches Öl verwenden.
- Die Glasteile mindestens einmal pro Woche mit medizinischem Alkohol reinigen, damit sich die Düse nicht zusetzt.
- Bei der Reinigung der Glasteile die Verneblerdüse aus Glas nicht mit Wattebausch oder Bürste abreiben.

- Es ist nicht ungewöhnlich, dass je nach Gerät eine geringfügig unterschiedliche Menge Nebel erzeugt wird.
- Beeinflusst wird die Nebelmenge durch Wasser, Feuchtigkeit, Temperatur und Luftzug.

## PFLEGE

1. Deckel abnehmen und den Glasflakon mit einer Drehbewegung nach oben aus dem Holzsockel nehmen.
2. Das restliche ätherische Öl aus dem Glasflakon entleeren und die Innenseite mit Alkohol auswischen.
3. Etwa 3-5 ml Alkohol einfüllen und das Gerät 15 min lang in Betrieb nehmen.
4. Den medizinischen Alkohol entleeren und das Produkt erneut betreiben, bis der Restalkohol verdunstet ist.
5. Den Flakon gründlich mit medizinischem Alkohol reinigen, bevor eine neue Sorte ätherisches Öl eingefüllt wird.
6. Der Holzsockel darf nicht mit fließend Wasser gereinigt werden: Nur ein feuchtes Tuch verwenden.

## SICHERHEITSREGELN

Beim Gebrauch des Produkts sind folgende Sicherheitsregeln zu beachten:

- Darauf achten, dass das ätherische Öl nicht übergeht und an den integrierten Verneblerkopf gelangt.
- Es handelt sich hier nicht um ein Medizinprodukt: Den Duftnebel nicht direkt am Austritt des Verneblers einatmen!
- Das Produkt ausschließlich für die in dieser Anleitung genannten Zwecke verwenden.
- Nur das im Lieferumfang enthaltene Netzteil verwenden oder einen Stecker mit 5V 1A verwenden. Anderenfalls könnte das Produkt Schaden nehmen.
- Dieses Produkt ist kein Spielzeug. Von Kindern fernhalten.
- Das Produkt möglichst keiner direkten Sonneneinstrahlung aussetzen oder nahe am Kühlschrank, an einem Lüfter oder in heißer Umgebung aufstellen.
- Wird das Produkt eingelagert, das Netzteil ausstecken, das ätherische Öl entleeren und das Produkt wie nachstehend erläutert einer Pflege unterziehen.

## FEHLERBEHEBUNG

Symptom	Mögliche Lösung	Mögliche Lösung
Ein- bzw. Ausschalten nicht möglich	Ist das Stromkabel richtig eingesteckt?	Das Kabel ausstecken, prüfen und vorsichtig wieder einstecken.
	Lassen sich die Funktionen Licht und Vernebelung getrennt betreiben?	1. Prüfen, ob sich die Funktionen Licht und Vernebelung getrennt betreiben lassen. 2. Verhält sich das Produkt im Betrieb nicht normal, den Händler kontaktieren und das Produkt instand setzen oder austauschen lassen.
Kein Nebel oder nicht normale Vernebelung	Das LED-Licht ist an, der Motor ist zu hören, aber das Produkt vernebelt nicht	1. Prüfen, ob der Glasflakon richtig auf dem Holzsockel sitzt. 2. Prüfen, dass sich die Menge des Öls zwischen der Min- und Max-Linie befindet. 3. Prüfen, dass die Düse normal vernebelt. Wenn nicht, die Düse mit Alkohol reinigen. 4. Verhält sich das Produkt im Betrieb nicht normal, den Händler kontaktieren und das Produkt instand setzen oder austauschen lassen.
Austretendes Öl	Geht das ätherische Öl über und gelangt an den integrierten Verneblerkopf?	Restliches ätherisches Öl entleeren, Düse reinigen. Trocknen lassen, dann erst wieder in Betrieb nehmen.

### Reparatur des verneblers

Bei Funktionsstörung oder Bruch: Es gibt Ersatzteile für das Produkt! Sprechen Sie Ihren Händler an oder sehen Sie auf der Website von Nature & Découvertes nach.



1. NICHT LÄNGER ALS 3 STUNDEN AM STÜCK BETREIBEN.
2. Nur 100 % reines ätherisches Öl verwenden.
3. Das Gerät mindestens einmal pro Woche reinigen, damit die Kapillarwirkung erhalten bleibt.
4. Um das durch die Vibration der Diffuserpumpe entstehenden Geräusche zu minimieren, das Gerät nicht auf einer harten Fläche wie einem Holz- oder Metalltisch aufstellen. Stattdessen dickes weiches Tuch unter den Diffuser legen.

## **INSTRUCCIONES IMPORTANTES. MANTENGA PARA USO FUTURO: LEA CUIDADOSAMENTE**

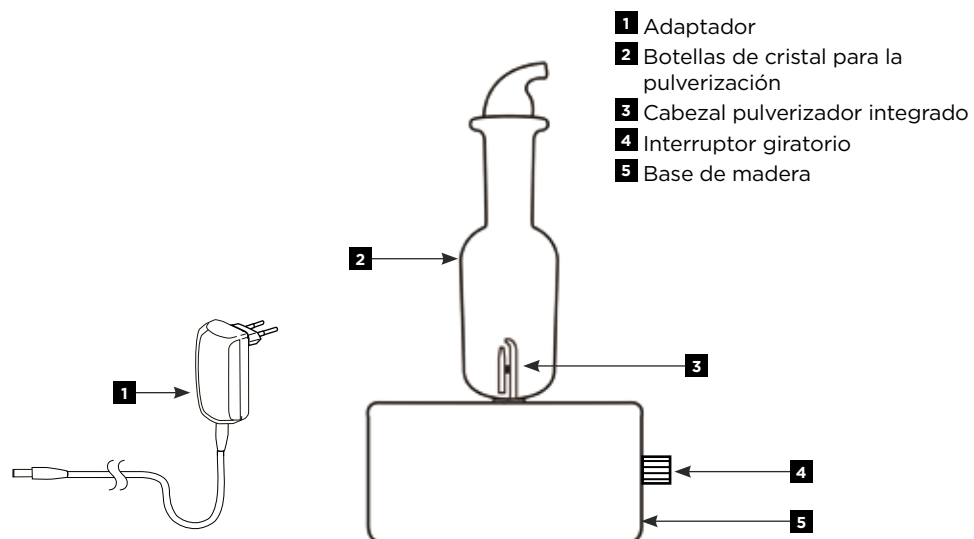
### **ADVERTENCIA**

- Este aparato puede ser utilizado por menores de a partir de 8 años de edad y por personas con capacidades físicas, sensoriales o mentales disminuidas o sin experiencia o conocimientos si son supervisadas correctamente, si se les ha proporcionado instrucciones relativas a la utilización del aparato con total seguridad o si han comprendido los riesgos que conlleva el producto. Este aparato no es un juguete. Los menores solo podrán realizar la limpieza y mantenimiento del producto bajo la supervisión de un adulto.
- Exclusivamente para ambientar, no inhalar.
- Utilizar en un entorno de entre 10 °C y 30 °C.
- El uso continuo del ambientador puede, a largo plazo, dañar el producto o acortar su vida útil.
- Este aparato debe utilizarse exclusivamente con el tipo de fuente de alimentación suministrada.
- Enchufar el aparato con anterioridad a cualquier manipulación del mismo, como la limpieza o el llenado. No vaciar el depósito con el aparato en funcionamiento.
- No abrir ni manipular el ambientador cuando el aparato esté en funcionamiento.
- No sumergir el aparato.
- Mantener el aparato alejado de niños y animales.
- Si se filtra agua en el aparato, apagar/desenchufar inmediatamente el ambientador y dejar que se seque al aire libre durante 3 días como mínimo antes de volver a utilizarlo.
- Para evitar saturar el aire con moléculas aromáticas, no difundir nunca los aceites esenciales de modo continuo.
- Evitar el contacto de los aceites esenciales con la piel, los ojos o la boca.
- Algunos aceites esenciales son inflamables; no utilizar el difusor cerca de llamas (velas, cigarrillos,...) ni chispas.

- Usar únicamente aceites esenciales puros y, preferentemente, procedentes de plantas de cultivo biológico. El uso de otras sustancias puede dar lugar a un riesgo tóxico o a un incendio.
- Limpiar el aparato después de su utilización. No utilizar productos químicos (como ácidos, alcalinos, etc.) ni productos corrosivos para limpiar el aparato.
- En caso de producirse cualquier situación inusual, desconectar inmediatamente el aparato.

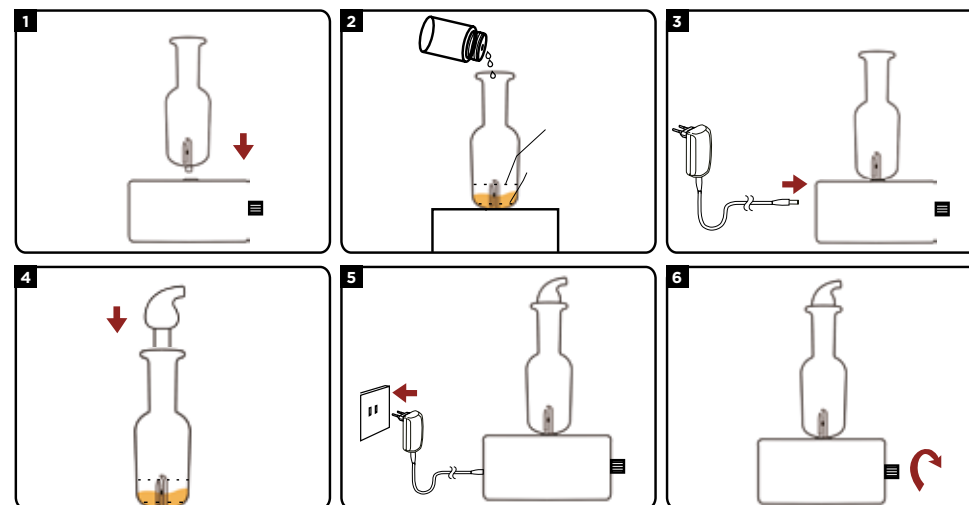
El fabricante no se hace responsable de los daños causados por un uso indebido.

## INFORMACIÓN GENERAL



- **Medidas:** (largo)115 mm\*(alto)235 mm\*(ancho)75 mm
- **Entrada:** 100-240 V 50/60 Hz; salida: 5 V CC/1 A.
- **Incluye cuatro componentes:** base de madera, botellas de cristal para la pulverización, boquilla de pulverización y adaptador.
- Ajustar el flujo de salida del aceite esencial girando el interruptor.
- Reponer el aceite esencial cuando el flujo de salida disminuya.
- **Funciones:** alivio de la presión, aromaterapia, purificación del aire circundante, neutralización estática, reducción de infecciones cutáneas.
- Iluminación led con los 7 colores del arcoiris para luz nocturna.
- Difusión intermitente en ciclos de 5 minutos con 3 minutos de pausa para un mejor rendimiento de la nebulización.
- Apagado automático con temporización de 3 horas

## MODO DE OPERACIÓN



- 1 Introducir la botella de cristal en la base de madera girándola hacia abajo.
- 2 Añadir las gotas adecuadas del aceite esencial en la botella respetando el límite máximo.
- 3 Conectar el adaptador de corriente continua en la entrada situada en la parte inferior del difusor.
- 4 Cubrir la botella con la boquilla de pulverización y ajustar la posición de la boquilla para garantizar que quede bien sellada.
- 5 Conectar el enchufe al suministro eléctrico para tener corriente.
- 6 Manejar el botón giratorio para elegir el modo de funcionamiento.

## ATENCIÓN

- Productos frágiles, manejar con cuidado. No permitir que los niños jueguen con ellos.
- Utilizar únicamente aceite esencial natural 100 % puro.
- Emplear alcohol sanitario para limpiar los objetos de cristal al menos una vez por semana para evitar atascos en la boquilla.
- Al limpiar los objetos de cristal, no permitir el uso de hisopos ni cepillos para frotar la boquilla de cristal.
- Cabe esperar una ligera diferencia en la cantidad de vapor producida por las distintas unidades.
- Factores que afectan a la cantidad de vapor: agua, humedad, temperatura y corrientes de aire.

## MANTENIMIENTO

1. Quitar la tapa y retirar la botella de cristal de la base de madera girándola hacia arriba en vertical.
2. Vaciar el aceite esencial restante de la botella de cristal y lavar el interior con alcohol.
3. Añadir unos 3-5 ml de alcohol y poner el dispositivo en funcionamiento durante 15 minutos.
4. Vaciar el alcohol sanitario y volver a poner el producto en funcionamiento hasta que el alcohol restante se haya evaporado.
5. Limpiar a fondo la botella con alcohol sanitario antes de utilizar un aceite esencial diferente.
6. Está prohibido lavar la base de madera con agua; en su lugar, utilícese una toalla húmeda para limpiarla.

## NORMAS DE SEGURIDAD

Siempre que se utilice este producto deberán respetarse las siguientes normas de seguridad:

- No añadir el aceite por encima del nivel del cabezal pulverizador integrado.
- Este producto no es un dispositivo médico; está prohibido inhalar el vapor aromático directamente de la boquilla.
- No utilizar nunca el producto con fines que no sean los indicados en este manual.
- Utilizar únicamente el enchufe incluido en el paquete, o bien utilizar un enchufe de 5 V/1 A para evitar daños en el producto.
- Este producto no es un juguete; no permitir que los niños jueguen con él.
- Evitar colocar el producto bajo la luz solar directa, cerca de una nevera o un ventilador o en un entorno cálido.
- A la hora de almacenar el producto, asegurarse de desconectar el adaptador de corriente, eliminar el aceite y realizar el mantenimiento como se indica a continuación.

## NOTAS IMPORTANTES

1. NO MANTENER EN FUNCIONAMIENTO DURANTE MÁS DE 3 HORAS.
2. Utilizar únicamente aceite esencial 100 % puro.
3. Limpiar al menos una vez por semana para evitar atascos en los capilares.
4. Para reducir el ruido originado por la vibración de la bomba del difusor, no colocar sobre una superficie dura, tal como una tabla de madera o de metal. Preferentemente, colocar el difusor sobre un pedazo de tela suave y gruesa.

## RESOLUCIÓN DE PROBLEMAS

Indicio	Causa posible	Solución
No se enciende o no se apaga	¿Está el cable de corriente bien conectado?	Desconectar, comprobar los cables y volver a conectar con cuidado.
	¿La luz o el vapor funcionan por separado?	1. Comprobar si la luz o el vapor funcionan por separado. 2. En caso de funcionamiento anormal, contactar con el distribuidor local para recibir mantenimiento o una sustitución.
No hay vapor o el vapor es anormal	No hay vapor o el vapor es anormal La luz led está encendida, se escucha el sonido de un motor pero no se produce vapor.	1. Comprobar que la botella de cristal esté bien conectada a la base de madera. 2. Comprobar que el aceite se encuentre por encima del nivel mínimo y por debajo del nivel máximo. 3. Comprobar si la nebulización de la boquilla es normal; si no se produce nebulización, utilizar el alcohol para limpiar la boquilla. 4. En caso de funcionamiento anormal, contactar con el distribuidor local para recibir mantenimiento o una sustitución.
Fuga de aceite	¿La cantidad de aceite cubre el cabezal integrado?	Vaciar el aceite esencial restante, limpiar el cabezal y dejar secar al fresco antes de volver a utilizar.

### Cómo reparar su difusor

En caso de avería o rotura, hay disponibles piezas sueltas de repuesto. Acérquese a su distribuidor o entre en el sitio web de Nature & Découvertes para consultar la lista.

# INSTRUÇÕES IMPORTANTES. MANTENHA O USO FUTURO: LEIA CUIDADOSAMENTE

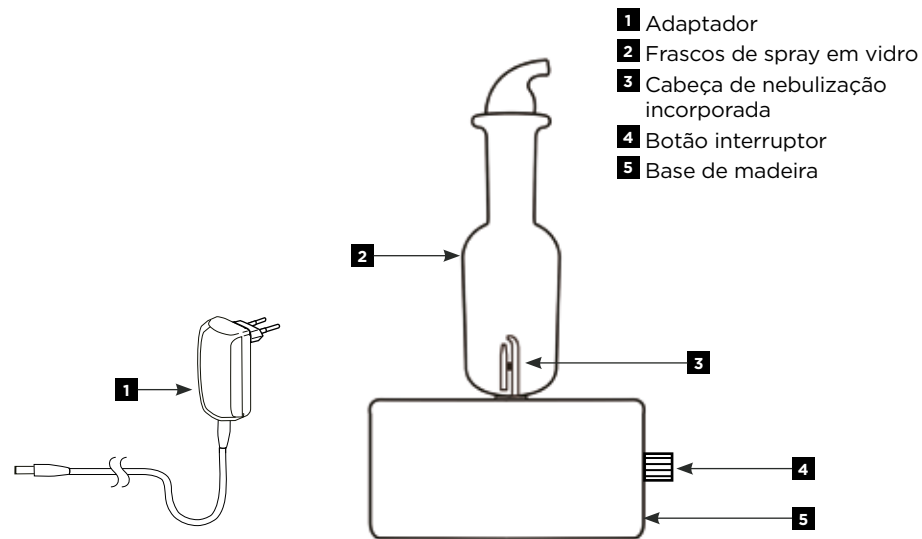
## ADVERTÊNCIA

- Este dispositivo pode ser usado por crianças com 8 anos de idade ou mais, e por pessoas com capacidade física, sensorial ou mental reduzida ou falta de experiência ou conhecimento, se forem devidamente supervisionados ou se lhes tiverem sido fornecidas as instruções para a utilização segura do dispositivo e se tiverem sido abordados os riscos envolvidos. As crianças não devem brincar com o aparelho. A limpeza e a manutenção não devem ser realizadas por crianças sem supervisão de adultos.
- Apenas para difusão de ambiente, não inalar.
- Utilizar num ambiente com temperaturas entre 10 °C e 30 °C.
- A utilização contínua do difusor pode, a longo prazo, danificar o produto e encurtar a sua vida útil.
- O aparelho deve ser usado apenas com a alimentação fornecida.
- Desconecte a unidade antes de qualquer operação de manutenção, como limpeza ou enchimento. Esvazie o tanque quando a unidade não estiver em utilização.
- Não abrir, nem manusear o difusor enquanto o aparelho estiver em funcionamento.
- Não submergir o aparelho.
- Mantenha o dispositivo fora do alcance de crianças e animais.
- Se entrar água no aparelho, desligue/desconecte imediatamente o difusor e deixe-o secar ao ar livre por pelo menos 3 dias antes de o reutilizar.
- Para evitar a saturação do ar com moléculas aromáticas, nunca permita a difusão de óleos essenciais de forma ininterrupta.
- Evite o contato de óleos essenciais com a pele, olhos ou boca.
- Alguns óleos essenciais são inflamáveis, não use o difusor perto de chamas (velas, cigarros,...) ou faíscas.
- Use apenas óleos essenciais puros e preferencialmente provenientes de plantas agricultura biológica. A utilização de outras substâncias pode criar risco de toxicidade ou de incêndio.

- Limpe o aparelho após a utilização. Não use produtos químicos (como ácidos, alcalinos, etc.) nem produtos corrosivos para limpar a unidade.
- Em caso de eventos anormais, desconecte a unidade imediatamente.

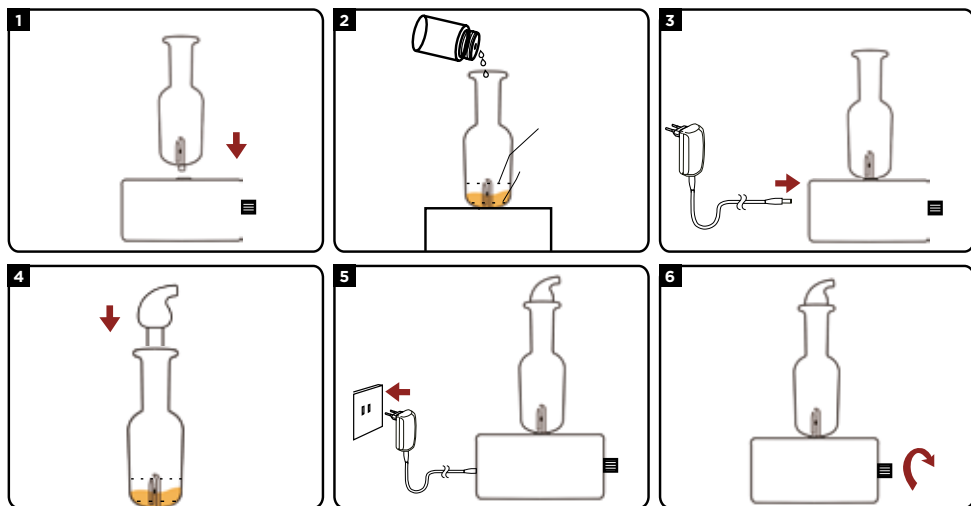
O fabricante não é responsável por quaisquer danos causados por uma má utilização do aparelho.

## INFORMAÇÃO GERAL



- **Tamanho:** (L)115 mm\*(A)235 mm\*(C)75 mm
- **Entrada:** 100-240 V 50/60 Hz; Saída: DC 5 V-1A.
- **Inclui 4 partes:** base de madeira, frascos de spray em vidro, bocal de atomização e adaptador.
- Ajuste o fluxo de saída do óleo essencial girando o botão interruptor.
- Reabastecer de óleo essencial quando a fluxo de saída diminuir.
- **Características:** aliviar a pressão, aromaterapia, purificar o ar ao redor, neutralizar estática, reduzir a infeção da pele.
- LED com 7 cores do arco-íris que podem funcionar como luz noturna.
- Difusão intermitente em ciclos de 5 min em funcionamento e 3 min de pausa, para melhor desempenho do nebulizador.
- 3 horas de temporização automática.

## MODO DE OPERAÇÃO



- 1** Girando, insira a garrafa de vidro na base de madeira.
- 2** Adicione gotas de óleo essencial à garrafa na quantidade adequada dentro do nível máximo.
- 3** Conecte o adaptador de energia CC à entrada na parte inferior do difusor.
- 4** Cubra o bocal de nebulização e ajuste a posição do bocal de nebulização para garantir que está bem vedado.
- 5** Conecte a fonte de alimentação para ligar.
- 6** Rode o botão rotativo para escolher o modo de funcionamento.

## ATENÇÃO

- Produtos frágeis, por favor, manusear com cuidado. Não permita que crianças utilizem o equipamento como um brinquedo.
- Utilize apenas óleo essencial natural 100 % puro.
- Use álcool para limpar o material de vidro pelo menos uma vez por semana para evitar entupimento do bocal.
- Ao limpar o material de vidro, não utilize cotonetes ou pincéis para esfregar o bocal de vidro.
- É de esperar uma pequena diferença na quantidade de nebulização produzida por diferentes unidades.
- Fatores que afetam a quantidade de nebulização: água, humidade, temperatura e fluxo de ar.

## MANUTENÇÃO

1. Retire a tampa e, rodando verticalmente para cima, remova a garrafa de vidro da base de madeira.
2. Despeje o óleo essencial restante na garrafa de vidro e lave o interior com o álcool.
3. Adicione cerca de 3-5 ml de álcool e coloque o dispositivo em funcionamento durante 15 minutos.
4. Despeje o álcool e coloque o produto novamente em funcionamento até que o álcool restante se evapore.
5. Limpe o frasco completamente com álcool antes de mudar para um óleo essencial diferente.
6. Não lave a base de madeira, use um pano húmido para a limpar.

## REGRAS DE SEGURANÇA

As seguintes regras de segurança devem ser observadas aquando da utilização deste produto:

- Não adicione óleo em excesso à cabeça de nebulização incorporada.
- Este produto não é uma peça de equipamento médico, é proibida inalar diretamente a nebulização de aroma do bocal.
- Nunca use o produto para fins diferentes dos listados neste manual.
- Use apenas o cabo de alimentação contido na embalagem ou use um cabo de alimentação de 5 V 1 A para evitar danos a este produto.
- Este produto não é um brinquedo, não permita que crianças o utilizem como tal.
- Evite colocar o produto sob a luz do sol direta, perto do frigorífico, de um ventilador ou em ambientes quentes.
- Ao armazenar este produto, certifique-se de que desconectou o adaptador, deitou fora o óleo e realizou a manutenção abaixo.

## RESOLUÇÃO DE PROBLEMAS

Problema	Causa possível	Solução
Não é possível ligar ou desligar	O cabo de alimentação está conectado corretamente?	Desconecte e verifique os cabos, volte conectá-los com cuidado.
	A luz ou a nebulização podem funcionar separadamente?	1. Verifique se a luz ou a nebulização podem funcionar separadamente. 2. Caso ocorra uma operação anormal, entre em contacto com o revendedor local para manutenção ou substituição.
Sem nebulização ou nebulização anormal	A luz LED está acesa, ouve-se o som de um motor, mas não há nebulização	1. Verifique se a garrafa de vidro está conectada corretamente à base de madeira. 2. Certifique-se de que o óleo se encontra acima do nível mínimo e abaixo do nível máximo. 3. Certifique-se de que o bocal de nebulização está a funcionar corretamente. Caso não haja nebulização, use álcool para limpar o bocal. 4. Caso ocorra uma operação anormal, entre em contacto com o revendedor local para manutenção ou substituição.
Fuga de óleos	Se a capacidade de óleo transbordar pelo bocal incorporado?	Despeje o óleo essencial restante, limpe o bocal, use depois de seco.

### Como reparar seu o difusor

Em caso de avaria ou quebra, estão disponíveis peças de reposição. Fale com o seu fornecedor ou visite a página da internet Nature & Découvertes para consultar a lista.

## NOTAS IMPORTANTES

1. NÃO MANTENHA O EQUIPAMENTO EM FUNCIONAMENTO POR MAIS DE 3 HORAS.
2. Utilize apenas óleo essencial 100 % puro.
3. Limpe pelo menos 1 vez por semana para evitar entupimento.
4. Para reduzir o ruído da vibração da bomba difusora, não a coloque sobre uma superfície dura, como uma mesa de madeira ou metal. Em vez disso, coloque um pedaço de tecido macio e grosso sob o seu difusor.

**Nature & Découvertes**  
11 rue des Etangs Gobert  
78000 Versailles (France)  
[www.natureetdecouvertes.com](http://www.natureetdecouvertes.com)  
N°service client : +33(0)1 8377 0000



Conforme aux normes européennes.  
Compliant with European standards.  
Entspricht europäischen Normen.  
Conforme con las normas europeas.  
Em conformidade com as normas europeias.



Ce produit est destiné pour un usage en intérieur uniquement.  
This product is intended for indoor use only.  
Dieses Produkt ist ausschließlich für den Gebrauch in Innenräumen bestimmt.  
Este producto está previsto para un uso exclusivo en interiores.  
Este produto destina-se apenas a ser utilizado no interior.



Ce produit doit être collecté par une filière spécifique et ne doit pas être jeté dans une poubelle classique.  
This product must be collected by a specialist service and must not be disposed of with household waste.  
Dieses Produkt ist als Abfall einer gesonderten Verwertung zuzuführen und darf nicht über den regulären Hausmüll entsorgt werden.  
Este producto debe ser recolectado por un sector específico y no debe ser lanzado en un contenedor convencional.  
Este produto deve ser coletado por um setor específico e não deve ser jogado em um recipiente convencional.