

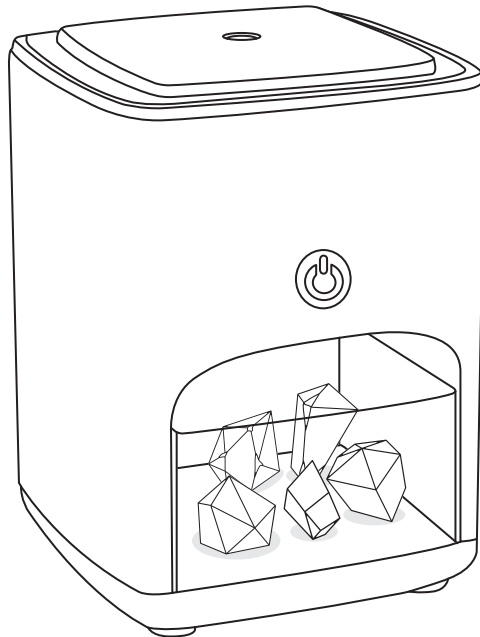


NATURE &
DECOUVERTES

DIFFUSEUR HIMALAYA

HIMALAYA DIFFUSER
DIFFUSER HIMALAYA
DIFUSOR HIMALAYA
DIFUSOR HIMALAYA

Réf. 15212580



Lire attentivement et conserver soigneusement ce mode d'emploi.
Please carefully read this manual and keep it in a safe place.
Lesen Sie diese Anleitung sorgfältig durch und bewahren Sie sie gut auf.
Lea detenidamente este manual y consérvelo en un lugar seguro.
Leia cuidadosamente este manual e guarde-o em local seguro.

INSTRUCTIONS IMPORTANTES. À CONSERVER POUR USAGE ULTÉRIEUR : LIRE ATTENTIVEMENT

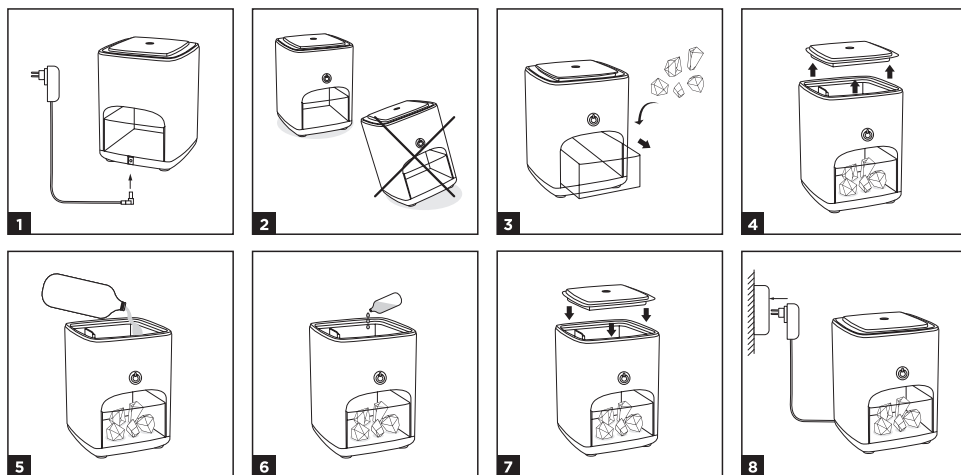
MISE EN GARDE

- Cet appareil peut être utilisé par des enfants âgés d'au moins 8 ans et par des personnes ayant des capacités physiques, sensorielles ou mentales réduites ou dénuées d'expérience ou de connaissance, s'ils (si elles) sont correctement surveillé(e)s ou si des instructions relatives à l'utilisation de l'appareil en toute sécurité leur ont été données et si les risques encourus ont été appréhendés. Les enfants ne doivent pas jouer avec l'appareil. Le nettoyage et l'entretien par l'utilisateur ne doivent pas être effectués par des enfants sans surveillance.
- Cet appareil n'est pas un jouet, le tenir hors de portée des jeunes enfants.
- Uniquement pour diffusion d'ambiance, ne pas inhaler.
- Utiliser dans un environnement de 50°F à 85°F (=10°C à 30°C).
- L'appareil doit être utilisé uniquement avec l'alimentation fournie.
- Pour une maintenance optimale, utiliser de l'eau minérale en bouteille (ou du robinet).
- Veiller à ne pas dépasser la ligne indiquant le niveau d'eau maximum (150ml).
- Toujours verser l'eau avant d'ajouter l'extrait de parfum d'ambiance ou les huiles essentielles.
- Ne pas utiliser l'extrait de parfum d'ambiance ou les huiles essentielles purs sans eau.
- Une utilisation continue du diffuseur peut, à long terme, endommager le produit et raccourcir sa durée de vie.
- Débrancher l'appareil avant toute manipulation, entre autres de nettoyage ou de remplissage. Vider le réservoir quand l'appareil n'est pas en cours d'utilisation.
- Ne pas retirer le couvercle ni couvrir le diffuseur lorsque l'appareil est en marche.
- Renouveler fréquemment l'eau dans le réservoir afin d'éviter d'éventuelles salissures pouvant endommager l'appareil.
- Nettoyer le réservoir d'eau chaque semaine. Ne pas utiliser de produits chimiques (comme des acides, des alcalins, etc.) ni de détergents corrosifs pour nettoyer l'appareil.
- Ne pas immerger l'appareil dans l'eau.
- Ne pas ouvrir ou essayer de réparer l'appareil par vous-même.
- Ne pas exposer l'appareil à des températures extrêmes (chaud ou froid), des flammes ou à l'humidité.
- Si de l'eau s'infiltrait dans l'appareil, débrancher immédiatement le diffuseur et laisser sécher à l'air libre pendant 3 jours minimum avant de le réutiliser.
- Cet appareil n'est pas destiné à un usage médical ou à remplacer les soins médicaux.

Le fabricant n'est pas responsable des dommages causés par une mauvaise utilisation de l'appareil.

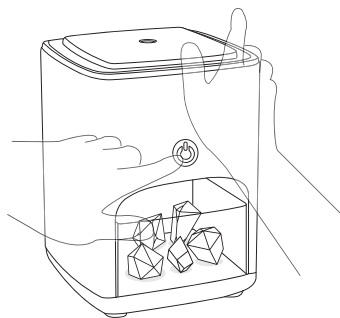
PRÉPARATION DU DIFFUSEUR

- 1 Insérer l'embout de l'adaptateur dans l'entrée DC-jack située à l'arrière de la base du diffuseur.
- 2 Placer le diffuseur sur une surface plane et stable, éloigné du bord.
- 3 Retirer le récipient en plastique et y placer soigneusement les pierres de sel de l'Himalaya.
- 4 Soulever le couvercle du diffuseur.
- 5 Remplir le réservoir d'eau minérale (eau en bouteille ou du robinet) sans dépasser la ligne indiquant le niveau d'eau maximum - 150ml.
- 6 Ajouter ensuite quelques gouttes d'huiles essentielles (3 à 6 gouttes) ou de parfum d'ambiance (3 à 7 gouttes).
- 7 Replacer le couvercle sur la base du diffuseur.
- 8 Brancher l'adaptateur à une prise de courant.



Remarque : lorsque l'appareil n'est pas utilisé, il est recommandé de conserver les pierres de sel dans un sac en plastique afin de les protéger de l'humidité.

FONCTIONNEMENT



⏻ Bouton Marche/Arrêt :

1. Appuyez une fois sur le bouton ON/OFF pour allumer le diffuseur et démarrer la diffusion. La lampe sous les pierres de sel s'allumera et les lumières LED colorées situées sur le dessus du diffuseur s'allumeront en mode changement de couleurs.
2. Appuyez une deuxième fois pour choisir la couleur d'ambiance de votre choix. La diffusion et la lumière sous les pierres de sel restent allumées.
3. Appuyez une troisième fois pour éteindre complètement le diffuseur, la lumière sous les pierres de sel ainsi que les LEDs de couleurs au-dessus de l'appareil.

Quand le niveau d'eau est trop bas ou à zéro, le diffuseur s'arrête automatiquement. Pour le redémarrer normalement, ajouter de l'eau en suivant les étapes «préparation du diffuseur».

ENTRETIEN

Il est conseillé de changer fréquemment l'eau dans le réservoir et de nettoyer le diffuseur une à deux fois par semaine, surtout si vous souhaitez changer l'arôme à diffuser.



1. Éteindre et débrancher l'appareil.
2. Retirer le récipient qui contient les pierres de sel.
3. Ôter le couvercle et déverser l'eau du réservoir. Vider l'eau dans la direction opposée à la sortie d'air, ne pas vider l'eau dans la sortie d'air : ceci endommagerait le diffuseur.
4. Nettoyer l'intérieur du diffuseur avec un tissu doux et un peu d'eau. Si besoin, utiliser un peu de vinaigre blanc fortement dilué. Ne pas utiliser de détergent corrosif. Frotter délicatement le disque en céramique avec un coton-tige en veillant à ne pas le rayer.

DÉPANNAGE

Symptôme	Causes possibles	Solutions
Échec de démarrage/ Arrêt anticipé.	Eau insuffisante.	Remplir le réservoir d'eau jusqu'à l'indicateur de niveau d'eau maximal.
	Mauvaise connexion du fil d'alimentation.	Débrancher l'adaptateur secteur et le rebrancher avec précaution.
L'appareil n'émet pas de brumisation ou ne brumise pas bien.	Échec de la brumisation mais lumière normale.	L'entrée d'air peut être bloquée. S'assurer que rien ne bloque l'entrée et que l'appareil est placé sur une surface plane/dure.
	Ne brumise pas après le remplacement du couvercle supérieur.	Vérifier la ventilation, si elle est anormale, merci de contacter Nature & Découvertes.
	Contamination par l'huile sur la plaque de brumisation.	Nettoyer la plaque de brumisation comme indiqué dans la section entretien du manuel.
	Trop d'eau dans le réservoir.	Vider le trop plein d'eau du réservoir en veillant à ne pas dépasser la ligne marquant le niveau maximum.
Fuite d'eau.	Couvercle supérieur mal positionné.	Repositionner correctement le couvercle supérieur pour résoudre le problème.
	Humidité élevée dans la pièce ou température trop basse ou trop élevée.	Régler l'humidité ou la température ambiante de la pièce.

COMMENT REPARER VOTRE DIFFUSEUR

En cas de panne ou de casse, des pièces détachées sont disponibles ! Rapprochez-vous de votre enseigne ou du site internet Nature & Découvertes pour consulter la liste

CARACTÉRISTIQUES TECHNIQUES

- Puissance entrée : AC 100-240V, 50/60Hz
- Puissance sortie : DC24V 500mA
- Durée de vie du disque en céramique : +/- 3000 heures
- Capacité : 150 ml
- Dimensions : Ø 16,5 cm x H. 11,5 cm
- Recommandé pour une surface de : 30 m²

PLEASE CAREFULLY READ THIS MANUAL AND KEEP IT IN A SAFE PLACE

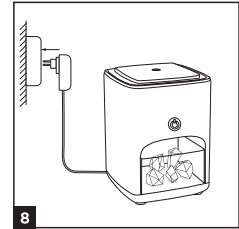
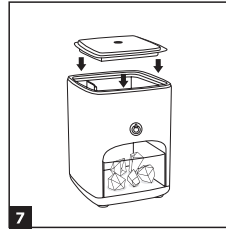
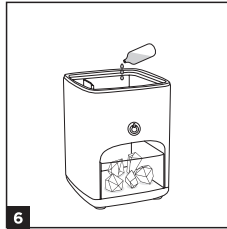
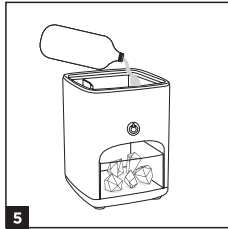
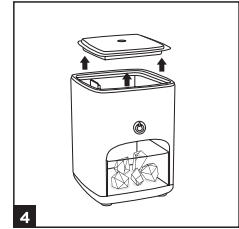
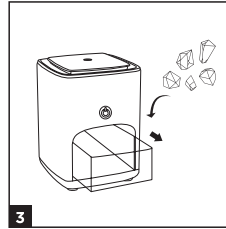
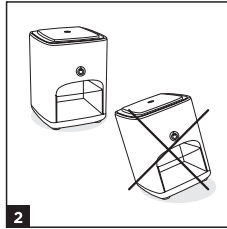
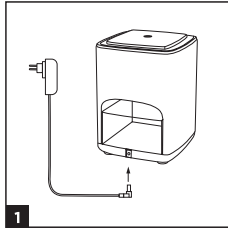
CAUTION! READ BEFORE USING

- This appliance can be used by children aged from 8 years and above and persons with reduced physical, sensory or mental capabilities or lack of experience and knowledge if they have been given supervision or instruction concerning use of the appliance in a safe way and understand the hazards involved. Children shall not play with the appliance. Cleaning and user maintenance shall not be made by children without supervision.
- This is not a toy, please keep away from children.
- Only to be used for ambiance diffusion purpose, do not inhale.
- Use in an environment between 50°F and 85°F (= 10°C and 30°C).
- The appliance is only to be used with the power unit supply provided with the appliance.
- For optimal maintenance, use mineral water (bottled or tap water).
- Do not exceed the maximum water level (150 ml).
- Always pour the water before adding essential oils or home fragrance.
- Do not use pure essential oils, nor home fragrances without water.
- The appliance is only to be used with the recommended vaporizing medium. The use of other substances may give rise to a toxic or fire risk.
- Continuous use of the diffuser may, in the long term, damage the product and shorten its lifespan.
- Unplug the appliance before any manipulation such as cleaning or filling operations for example. Empty the tank when the appliance is not in use.
- Do not remove the lid or cover the diffuser when the appliance is in use.
- Change frequently the water in the tank to avoid any dirt building up that may damage the appliance.
- Clean the water tank every week. Do not use chemical products (such as acids, alkaline, etc.) or any corrosive detergents to clean the appliance.
- Do not immerse in water.
- Do not open this product or attempt to repair the unit yourself.
- Do not expose the unit to extreme temperatures (heat or cold), open flames, humid conditions, or wet conditions.
- In case of water infiltrations into the appliance, unplug the diffuser immediately and leave it to dry for at least 3 days before reusing it.
- Not intended for medical use. This device is not intended to be a substitute for medical attention.

The manufacturer is not responsible for any damage caused by improper use.

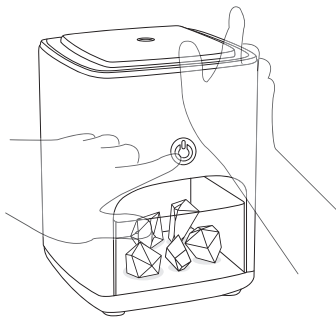
PRECAUTIONS FOR USE

- 1 Insert the adaptor's connector into the DC jack input at the back of the base of the diffuser.
- 2 Place the diffuser on a flat and stable surface and away from the edge.
- 3 Remove the plastic drawer and carefully place the Himalaya salt rocks inside.
- 4 Remove the outer cover.
- 5 Pour mineral water (bottled or tap water) into the water tank up to the maximum level indicated (150 ml).
- 6 Add a few drops of essential oils (3-6 drops) or home fragrances (3-7 drops) to the water tank.
- 7 Replace the cover on the diffuser.
- 8 Plug the adaptor into the appropriate outlet.



Note: when not in use it is recommended to keep the salt rocks sealed into a plastic bag, to protect them from moisture.

WORKING



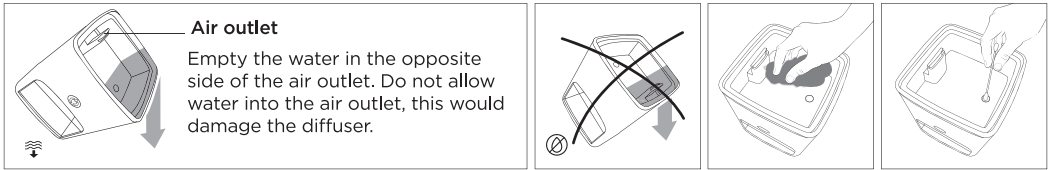
⏻ ON/OFF & Light button

1. Press the power button once to turn on the device and start the diffusion. The lamp light under the salt drawer will turn on and the colorful LED lights on the top of the diffuser will turn on in a color changing mode.
2. Press twice to select the color ambiance of your choice. The diffusion and the salt lamp remain on.
3. Press a third time to turn the diffuser, the salt lamp and LED lights off.

When the water level in the tank is too low or at zero, the diffuser stops automatically. To go back to a normal working, top the water up by following the «Precautions for use» steps.

MAINTENANCE

You are advised to change the water frequently in the tank and clean the diffuser once or twice a week, particularly if you want to change the fragrance to be diffused.



1. Turn the appliance off and unplug it.
2. Remove the drawer for the salt rocks.
3. Remove the cover and empty the water on the opposite side of the air outlet. Do not empty the water in the air outlet, this would damage the diffuser.
4. Clean the diffuser water tank using a soft damp cloth. If needed, use a little white vinegar strongly diluted. Do not use corrosive detergents. Carefully rub the ceramic disc with a cotton bud being careful not to scratch it.

TROUBLESHOOTING

Status	Causes possibles	Solutions
Startup Failure/ Early Shutdown	Insufficient water.	Fill water to the maximum water level indicator.
	Improper power wire connection.	Unplug the power adapter plug and reset carefully.
Failure or Abnormality of Misting	Misting failure but normal light.	The air inlet may be blocked. Check to make sure there is nothing blocking the inlet and that the device is placed on a flat / hard surface.
	No misting after top cover is replaced.	Check the fan, if it is abnormal, please contact Nature & Decouvertes.
	Oil contamination on mist plate.	Clean the mist plate as mentioned in the maintenance section of the manual.
	Too much water into the tank.	Empty the water tank making sure the water level is below the line indicating the maximum level of water.
Water leak	Top cover off-centered.	Replacing or adjusting the top cover may resolve the problem.
	High humidity or temperature too low /too high in the room.	Adjust the room temperature or humidity.

HOW TO REPAIR YOUR DIFFUSER

In case of breakdown or breakage, spare parts are available! Contact your nearest Nature & Découvertes store or check the list online on Nature & Découvertes website.

TECHNICAL SPECIFICATIONS

- Input power supply : AC 100-240V, 50/60Hz
- Output power supply : DC24V 500mA
- Ceramic disc lifespan: +/- 3000 hours
- Tank capacity: 150 ml
- Dimensions (approx) : Ø 16.5 cm x H. 11.5 cm
- Recommended for a surface of: 30 m²

LESEN SIE DIESE ANLEITUNG SORGFÄLTIG DURCH UND BEWAHREN SIE DIESE GUT AUF

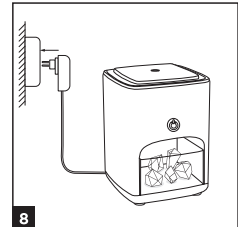
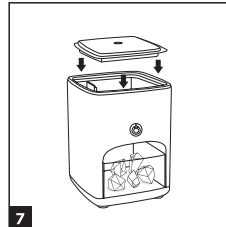
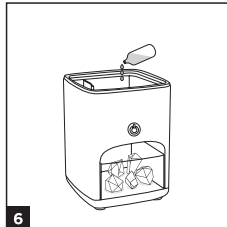
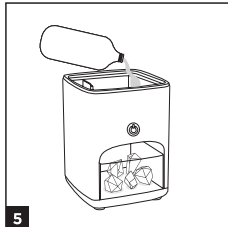
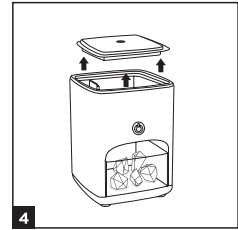
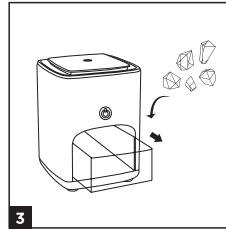
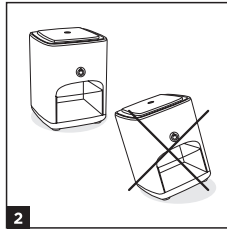
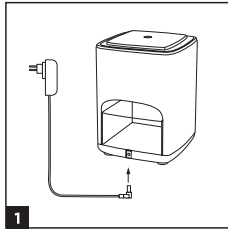
MISE EN GARDE

- Dieses Gerät darf auch von Kindern ab 8 Jahren und Menschen mit eingeschränkten körperlichen, sensorischen oder geistigen Fähigkeiten oder mangelnder Erfahrung und Kenntnissen benutzt werden, wenn sie dabei beaufsichtigt werden oder Anweisungen über die sichere Benutzung des Geräts bekommen haben und die mit der Benutzung einhergehenden Gefahren verstehen. Das Gerät ist kein Spielzeug. Kinder dürfen das Gerät nur unter Aufsicht reinigen und benutzen.
- Dieses Gerät ist kein Spielzeug, bitte halten Sie es von Kindern fern.
- Betriebstemperatur: 10 bis 30 °C
- Das Gerät darf nur mit dem Netzgerät betrieben werden, das dem Gerät beiliegt.
- Für den optimalen Betrieb Mineralwasser verwenden (aus der Flasche oder dem Wasserhahn). Den Höchstwasserstand (150 ml) nicht überschreiten. Vor dem Zugeben von ätherischen Ölen oder Raumparfüm immer erst das Wasser einfüllen.
- Niemals reines ätherisches Öl oder Raumparfüm ohne Wasser einfüllen.
- Das Gerät darf nur mit dem empfohlenen Verdampfungsmittel betrieben werden. Bei der Verwendung anderer Mittel kann Vergiftungs- oder Brandgefahr bestehen.
- Der Dauerbetrieb des Diffusors kann langfristig zu Schäden am Produkt und einer Verkürzung seiner Lebensdauer führen.
- Vor der Ausführung manueller Handlungen wie Reinigung oder Befüllung den Netzstecker des Geräts aus der Steckdose ziehen. Das Wasserreservoir leeren, wenn das Gerät nicht benutzt wird.
- Den Deckel oder die Abdeckung des Diffusors nicht entfernen, wenn das Gerät in Betrieb ist.
- Das Wasser im Reservoir regelmäßig austauschen, um zu verhindern, dass sich Schmutz ansammelt und das Gerät beschädigen kann.
- Das Wasserreservoir wöchentlich reinigen. Für die Reinigung des Geräts keine chemischen Produkte (zum Beispiel Säuren, Basen usw.) oder aggressiven Reinigungsmittel verwenden. Das Gerät nicht ins Wasser tauchen.
- Öffnen Sie dieses Produkt nicht und versuchen Sie nicht, das Gerät selbst zu reparieren.
- Setzen Sie das Gerät keinen extremen Temperaturen (Hitze oder Kälte), offenen Flammen und feuchten oder nassen Umgebungen aus.
- Falls Wasser in das Gerät eindringt, sofort den Stecker des Diffusors ziehen und das Gerät vor der nächsten Benutzung mindestens 3 Tage trocknen lassen.
- Nicht für den medizinischen Gebrauch bestimmt. Dieses Gerät ist nicht als Ersatz für medizinische Behandlung bestimmt.

Der Hersteller haftet nicht für Schäden, die durch eine falsche Bedienung des Geräts entstehen.

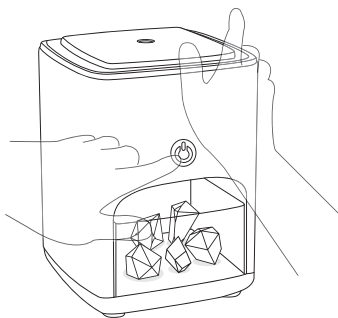
VORSICHTSMASSNAHMEN FÜR DEN GEBRAUCH

- 1 Schließen Sie den Stecker des Adapters an den DC-Klinkeneingang auf der Rückseite des Sockels des Diffusors an.
- 2 Stellen Sie den Diffusor auf eine ebene und stabile Fläche und nicht in die Nähe der Kante.
- 3 Entnehmen Sie die Plastikschublade und legen Sie die Salzgesteine vorsichtig hinein.
- 4 Entfernen Sie die äußere Abdeckung.
- 5 Mineralwasser (Flaschen- oder Leitungswasser) bis zur angegebenen maximalen Füllstandsmarkierung (150 ml) in den Wassertank gießen.
- 6 Einige Tropfen ätherisches Öl (3-6 Tropfen) oder Raumduft (3-7 Tropfen) in den Wassertank hinzufügen.
- 7 Setzen Sie die Abdeckung des Diffusors wieder ein.
- 8 Stecken Sie den Adapter in die entsprechende Steckdose.



Hinweis: Bei Nichtgebrauch wird empfohlen, die Salzkristalle in einem geschlossenen Plastikbeutel aufzubewahren, um sie vor Feuchtigkeit zu schützen.

BETRIEB



⏻ EIN/AUS & Licht-Taste:

1. Den Netzschalter einmal drücken, um das Gerät einzuschalten und die Diffusion zu starten. Das Lampenlicht unter der Salzschublade leuchtet und die farbigen LED-Leuchten auf der Oberseite des Diffusors leuchten im Farbwechselmodus.
2. Zweimal drücken, um das gewünschte Farbambiente auszuwählen. Die Diffusion und die Salzlampe bleiben eingeschaltet.
3. Ein drittes Mal drücken, um den Diffusor, die Salzlampe und die LED-Leuchten auszuschalten.

Ist die verbleibende Wassermenge im Behälter zu gering oder ist der Behälter vollständig leer, schaltet sich der Diffuser automatisch ab. In diesem Fall das Wasser auffüllen und dabei die Schritte unter "Sicherheitshinweise" beachten.

PFLEGE

Das Wasser im Reservoir sollte regelmäßig ausgetauscht und der Diffusor ein- bis zweimal wöchentlich gereinigt werden, insbesondere vor dem Wechseln des zu verdampfenden Duftstoffes.



1. Das Gerät ausschalten und den Netzstecker ziehen.
2. Die Schublade für die Salzkristalle entnehmen.
3. Die Abdeckung entfernen und das Wasser auf der dem Luftauslass gegenüberliegenden Seite ausschütten. Leeren Sie nicht das Wasser über den Luftauslass ausschütten, da dies den Diffusor beschädigen könnte.
4. Den Wassertank des Diffusors mit einem weichen, feuchten Tuch reinigen. Bei Bedarf ein wenig stark verdünnten weißen Essig verwenden. Keine ätzenden Reinigungsmittel verwenden. Die Keramikscheibe vorsichtig mit einem Wattestäbchen abreiben und darauf achten, sie nicht zu zerkratzen.

STÖRUNGSBEHEBUNG

Symptome	Causes possibles	Solutions
Startfehler/ Vorzeitiges Abschalten	Nicht ausreichend Wasser	Wasser bis zur Anzeige des maximalen Wasserstandes einfüllen.
	Falscher Anschluss der Stromkabel	Den Netzstecker ziehen und vorsichtig wieder einstecken.
Ausfall oder anormale Vernebelung	Ausfall der Vernebelung bei normalem Licht	Der Lufteinlass kann blockiert sein. Sicherstellen, dass der Einlass nicht blockiert ist und dass das Gerät auf einer ebenen / festen Oberfläche aufgestellt ist.
	Keine Vernebelung nach dem Aufsetzen der oberen Abdeckung	Überprüfen Sie den Ventilator, wenn er nicht ordnungsgemäß funktioniert ist, kontaktieren Sie bitte Nature & Decouvertes.
	Ölverunreinigung auf der Vernebelungsplatte	Die Vernebelungsplatte wie in der Gebrauchsanweisung beschrieben reinigen.
	Zu viel Wasser in den Tank.	Leeren Sie den Wassertank und achten Sie darauf, dass das Wasser fließt. Der Füllstand liegt unter der Linie, die das Maximum angibt Wasserstand.
Austreten von Wasser	Die obere Abdeckung ist nicht mittig	Aufsetzen oder ordnungsgemäßes Platzieren der Abdeckung kann das Problem lösen.
	Hohe Luftfeuchtigkeit oder Raumtemperatur zu niedrig / zu hoch.	Die Raumtemperatur oder Luftfeuchtigkeit entsprechend anpassen.

WIE KANN ICH MEINEN DIFFUSOR REPARIEREN?

Für den Fall eines Defektes oder einer Beschädigung sind Ersatzteile erhältlich! Wenden Sie sich an Ihre Handelskette oder besuchen Sie die Website von Nature & Découvertes, um die Liste einzusehen.

TECHNISCHE DATEN

- Eingangsspannung: AC 100-240V, 50/60Hz
- Ausgangsspannung: DC24V 500mA
- Lebensdauer der Keramikscheibe:
+/- 3000 stunden.
- Fassungsvermögen des Wasserreservoirs: 150 ml
- Maße : Ø 16,5 cm x H 11,5 cm
- Empfohlen für Räume bis: 30 m²

INSTRUCCIONES IMPORTANTES. MANTENGA PARA USO FUTURO: LEA CUIDADOSAMENTE

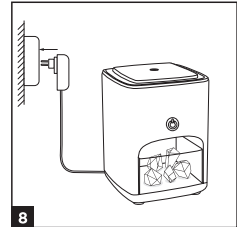
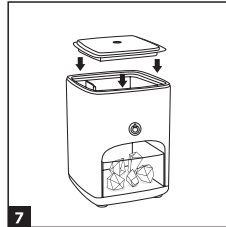
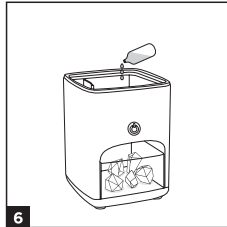
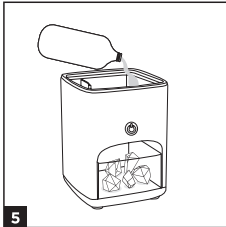
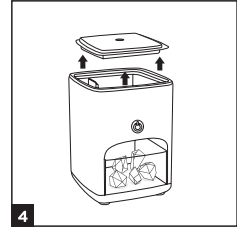
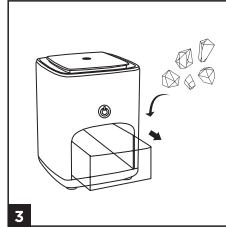
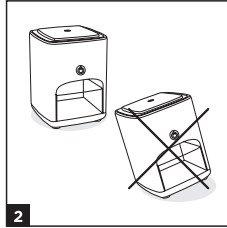
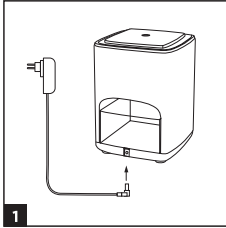
ADVERTENCIA

- Este aparato lo pueden utilizar niños a partir de 8 años, así como personas con capacidades físicas, sensoriales o mentales reducidas, o sin experiencia ni conocimientos, siempre que cuenten con supervisión o se les hayan dado instrucciones sobre el uso seguro del aparato y entiendan los peligros que entraña. Los niños no deben jugar con el aparato. Las tareas de limpieza y mantenimiento no deberán ser realizadas por niños sin supervisión.
- Esto no es un juguete, por favor manténgalo fuera del alcance de los niños.
- El aparato se debe utilizar únicamente como difusor de ambiente; no se debe inhalar.
- Utilice el aparato en un ambiente entre 50 y 85 °F (= entre 10 y 30 °C).
- El aparato se debe utilizar exclusivamente con la fuente de alimentación suministrada.
- Para conseguir un mantenimiento óptimo, utilice agua mineral (agua embotellada o del grifo).
- No supere el nivel máximo de agua (150 ml).
- Siempre debe verter el agua antes de añadir aceites esenciales o fragancias domésticas.
- No utilice aceites esenciales puros ni fragancias domésticas sin agua.
- Este dispositivo solamente debe utilizarse con el medio de vaporización recomendado. El uso de otras sustancias podría ocasionar peligros de intoxicación o incendio.
- A largo plazo, un uso continuado del difusor podría dañar el producto y acortar su vida útil.
- Desenchufe el aparato antes de manipularlo, por ejemplo, para limpiarlo o para llenarlo. Vacíe el recipiente cuando el aparato no se esté utilizando.
- No quite la tapa ni cubra el difusor mientras se esté utilizando.
- Cambie con frecuencia el agua del depósito para evitar que se acumule suciedad que pueda dañar el aparato.
- Limpie el depósito de agua todas las semanas. No utilice productos químicos (como sustancias ácidas, alcalinas, etc.) ni detergentes corrosivos para limpiar el aparato.
- No sumerja el aparato.
- No abra este producto ni intente reparar la unidad usted mismo.
- No exponga la unidad a temperaturas extremas (calor o frío), llamas abiertas, condiciones húmedas o condiciones mojadas.
- En caso de que entre agua en el aparato, desenchufe el difusor de inmediato y deje que se seque durante 3 días como mínimo antes de volver a usarlo.
- No está destinado para uso médico. Este dispositivo no pretende ser un sustituto para atención médica.

El fabricante no se responsabiliza de los daños causados por un uso incorrecto del dispositivo.

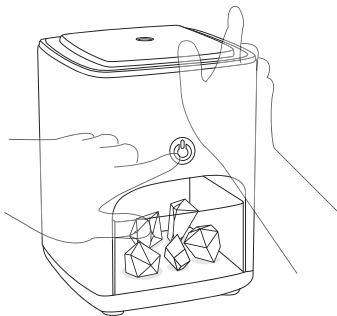
PRECAUCIONES DE USO

- 1 Introduzca el conector del adaptador en la entrada de la toma CC que se encuentra en la parte trasera de la base del difusor.
- 2 Coloque el difusor sobre una superficie plana y estable, alejado del borde.
- 3 Retire el cajón de plástico y coloque cuidadosamente las rocas de sal dentro del mismo.
- 4 Retire la cubierta exterior.
- 5 Vierta el agua mineral (agua embotellada o del grifo) en el tanque de agua hasta el nivel máximo indicado (150ml).
- 6 Agregue unas gotas de aceites esenciales (3-6 gotas) o fragancias caseras (3-7 gotas) al tanque de agua.
- 7 Vuelva a colocar la cubierta en el difusor.
- 8 Conecte el adaptador en la toma de corriente adecuada.



Nota: cuando no esté en uso, se recomienda mantener las rocas de sal selladas en una bolsa de plástico para protegerlas de la humedad.

ENCENDIDO



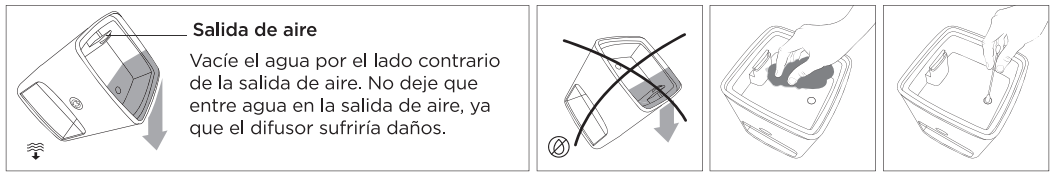
⏻ ENCENDIDO / APAGADO y botón de luz

1. Presione el botón de encendido una sola vez para encender el dispositivo e iniciar la difusión. La luz de la lámpara debajo del cajón de sal se encenderá y las coloridas luces de LED en la parte superior del difusor se encenderán en un modo de cambio de color.
2. Presione dos veces para seleccionar el ambiente de color que prefiera. La difusión y la lámpara de sal permanecen encendidas.
3. Presione por tercera vez para prender el difusor, la lámpara de sal y las luces LED se apagan.

Cuando el nivel de agua del depósito está demasiado bajo o a cero, el difusor se detiene automáticamente. Para volver a un funcionamiento normal, rellene el agua siguiendo los pasos del apartado «Precauciones de uso».

MANTENIMIENTO

Le recomendamos que cambie el agua del depósito con frecuencia y que limpie el difusor una o dos veces por semana, sobre todo si quiere cambiar la fragancia del difusor.



1. Apague el aparato y desenchúfelo.
2. Remueva el cajón para las rocas de sal.
3. Remueva la cubierta y vacíe el agua en el lado opuesto de la salida de aire. No vacíe el agua en la salida del aire, esto puede ocasionar daños al difusor.
4. Limpie el depósito de agua del difusor con un paño suave y húmedo. Si fuera necesario, utilice un poco de vinagre blanco muy diluido. No utilice detergentes corrosivos. Cuidadosamente frote el disco de cerámica con un algodón, con cuidado de no rayarlo.

RESOLUCIÓN DE PROBLEMAS

Estado	Causas posibles	Soluciones
Échec de démarrage/ Arrêt anticipé.	Agua insuficiente	Llene de agua hasta el indicador de nivel máximo de agua.
	Conexión incorrecta del cable de alimentación	Quite el enchufe del adaptador de corriente y restablezca con cuidado.
L'appareil n'émet pas de brumisation ou ne brumise pas bien.	Fallo en la vaporización, pero luz normal	Es posible que la entrada de aire esté bloqueada. Compruebe para asegurarse de que no haya nada que esté bloqueando la entrada y que el dispositivo esté colocado sobre una superficie plana / rígida.
	No hay vaporización después de volver a colocar la tapa superior	Compruebe el ventilador; si presenta alguna anomalía, póngase en contacto con Nature & Découvertes.
	Contaminación por aceite en la placa de vaporización	Limpie la placa de vaporización como se indica en el manual de instrucciones.
	Demasiada agua en el tanque.	Vacíe el tanque de agua asegurándose de que el agua el nivel está debajo de la línea que indica el máximo nivel de agua.
Agua fuga.	La tapa superior está descentrada.	Si vuelve a colocar o ajusta la tapa superior, se podría resolver el problema.
	Alta humedad o temperatura demasiado baja / demasiado alta en la habitación.	Ajuste la temperatura o la humedad de la habitación.

REPARACIÓN DEL DIFUSOR

En caso de avería o rotura, hay piezas sueltas disponibles. Póngase en contacto con su comercio Nature & Découvertes más cercano o consulte la lista en línea en el sitio web Nature & Découvertes.

ESPECIFICACIONES TÉCNICAS

- Alimentación de entrada: AC 100-240 V, 50/60 Hz
- Alimentación de salida: DC 24 V 500 mA
- Vida útil del disco de cerámica: +/- 3000 horas
- Capacidad del depósito: 150 ml
- Dimensiones (aproximadas):
Ø 16,5 cm x 11,5 cm de altura.
- Recomendación para una superficie de 30 m²

INSTRUÇÕES IMPORTANTES. MANTENHA O USO FUTURO: LEIA CUIDADOSAMENTE

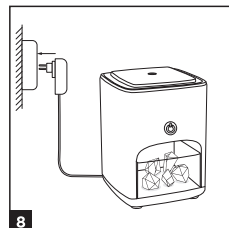
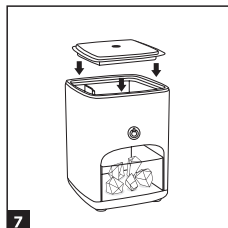
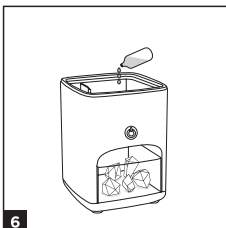
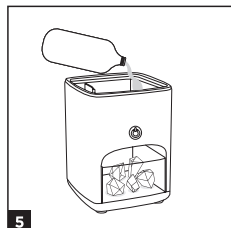
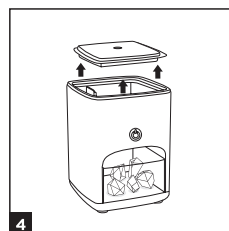
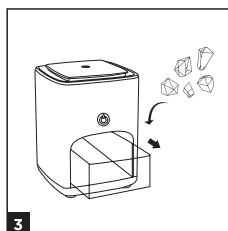
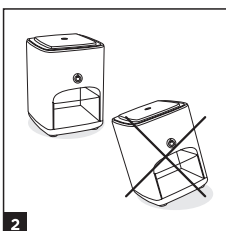
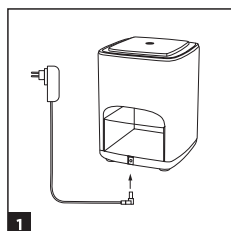
AVISO

- Este aparelho pode ser utilizado por crianças com idade igual ou superior a 8 anos e que tenham capacidades físicas, sensoriais ou mentais reduzidas ou falta de experiência e conhecimento caso tenham supervisão ou tiverem recebido instruções quanto ao uso do aparelho de forma segura e compreenderem os riscos envolvidos. As crianças não devem brincar com o aparelho. A limpeza e manutenção por parte do utilizador não devem ser efetuadas por crianças sem supervisão.
- Este aparelho não é um brinquedo. Manter fora do alcance das crianças.
- Utilizar apenas como difusor ambiente, não inalar.
- Utilizar num ambiente com temperatura entre 10 °C e 30 °C (= 50 °F e 85 °F).
- O aparelho deve ser utilizado apenas com a fonte de alimentação fornecida com o aparelho.
- O cabo flexível externo do transformador não pode ser substituído. Se o cabo deste transformador estiver danificado, é necessário eliminar o transformador e substituí-lo por um do mesmo modelo.
- Para uma manutenção ideal, utilize água mineral (engarrafada ou água da torneira).
- Não exceda o nível máximo de água (150 ml).
- Coloque sempre a água antes de adicionar óleos essenciais ou fragrância doméstica.
- Não utilize óleos essenciais puros nem fragrâncias domésticas sem água.
- O aparelho só deve ser utilizado com o meio de vaporização recomendado. A utilização de outras substâncias pode dar origem a um risco tóxico ou de incêndio.
- A utilização contínua do difusor pode, a longo prazo, danificar o produto e encurtar a vida útil.
- Desligue o aparelho antes de qualquer manipulação, como operações de limpeza ou recarga, por exemplo. Esvazie o depósito quando o aparelho não estiver em uso.
- Não retire a tampa nem cubra o difusor quando o aparelho estiver em utilização.
- Mude frequentemente a água no depósito para evitar a acumulação de sujidade que possa danificar o aparelho.
- Limpe o tanque de água a cada semana. Não utilize produtos químicos (como ácidos, alcalinos, etc.) nem quaisquer detergentes corrosivos para limpar o aparelho. Não mergulhe.
- Não abra este produto nem tentar reparar a unidade.
- Não exponha a unidade a temperaturas extremas (frio ou calor), chamas vivas, condições húmidas ou molhadas.
- Em caso de infiltrações de água no aparelho, desligue imediatamente o difusor e deixe-o secar durante pelo menos 3 dias antes de o voltar a utilizar.
- Não se destina a utilização médica. Este aparelho não se destina a substituir os cuidados médicos.

O fabricante não é responsável por danos causados por uma utilização incorreta do dispositivo.

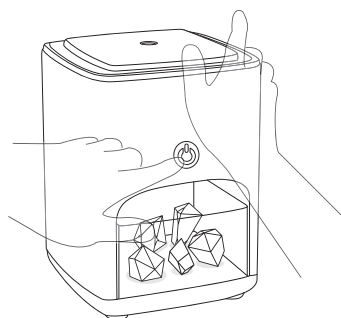
PRECAUÇÕES DE UTILIZAÇÃO

- 1 Introduza o conector do adaptador na entrada da tomada CC na parte traseira da base do difusor.
- 2 Coloque o difusor numa superfície plana e estável e longe da borda.
- 3 Retire a gaveta plástica e coloque o sal no interior.
- 4 Retire a tampa exterior.
- 5 Verta água mineral (engarrafada ou água da torneira) no tanque de água até ao nível máximo indicado (150 ml).
- 6 Adicione algumas gotas de óleos essenciais (3-6 gotas) ou fragrâncias domésticas (3-7 gotas) no tanque de água.
- 7 Volte a colocar a tampa no difusor.
- 8 Conecte o adaptador na tomada adequada.



Nota: recomenda-se que o sal permaneça no saco plástico selado para proteger da humidade quando não está em utilização.

FUNCIONAMENTO



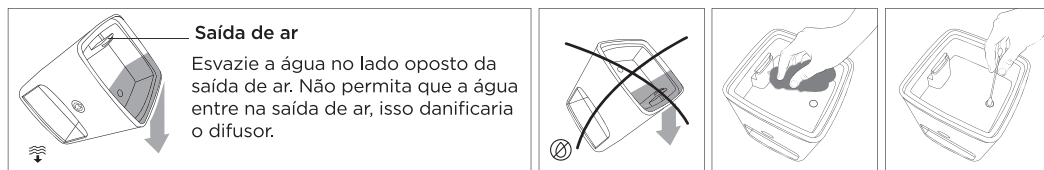
⏻ Botão ON/OFF e Luz:

1. Prima o botão de alimentação uma vez para ligar o aparelho e iniciar a difusão. A luz por baixo da gaveta do sal acende e os LED coloridos no topo do difusor entram no modo de mutação de cor.
2. Prima duas vezes para selecionar a cor ambiente à sua escolha. A difusão e a lâmpada de sal permanecem ligados.
3. Prima uma terceira vez para desligar o difusor, a lâmpada de sal e os LED.

Quando o nível da água no tanque estiver muito baixo ou a zero, o difusor para automaticamente. Para retomar o funcionamento normal, encha de água seguindo as etapas de «Precauções de utilização».

MANUTENÇÃO

Recomenda-se que mude a água frequentemente no depósito e limpe o difusor uma ou duas vezes por semana, especialmente se pretender alterar a fragrância a ser difundida.



1. Desligue o aparelho e desligue a tomada.
2. Retire a gaveta do sal.
3. Remova a tampa e esvazie a água no lado oposto da saída de ar. Não esvazie a água na saída de ar, isso danificaria o difusor.
4. Limpe o tanque de água do difusor usando um pano macio e húmido. Se necessário, utilize vinagre branco fortemente diluído. Não utilize detergentes corrosivos. Esfregue cuidadosamente o disco cerâmico com um cotonete, com cuidado para não o arranhar.

RESOLUÇÃO DE PROBLEMAS

Estado	Causas possíveis	Soluções
Falha no arranque/ Desligamento antecipado.	Água insuficiente	Encher com água até ao indicador de nível máximo.
	Ligação elétrica incorreta	Desligar a ficha do adaptador de corrente e reiniciar com cuidado.
Falha ou anomalia no vapor.	Falha no vapour mas luz normal	A admissão de ar pode estar bloqueada. Verifique para garantir que não há obstáculos na admissão e que o dispositivo está colocado numa superfície plana e rígida.
	Sem vapour após colocação da tampa superior	Verifique a ventoinha, se tiver alguma anomalia contacte a Nature & Decouvertes
	Contaminação de óleo na placa de vapor	Limpe a placa de vapor conforme indicado no manual de instruções.
	Muita água no tanque.	Esvazie o tanque de água, certificando-se de que a água nível está abaixo da linha que indica o valor máximo nível de água.
Água Fuga.	Tampa superior descentrada.	Substituir ou ajustar a tampa superior pode resolver o problema.
	Humidade elevada ou temperature demasiado baixa/alta na sala.	Ajustar a temperatura ambiente ou humidade.

COMO REPARAR O DIFUSOR

Em caso de avaria ou quebra, as peças de reposição estão disponíveis! Contacte a loja Nature & Découvertes mais próxima ou consulte a lista no site da Nature & Découvertes.

ESPECIFICAÇÕES TÉCNICAS

- Alimentação elétrica: AC 100-240 V, 50/60 Hz
- Saída de alimentação elétrica: DC 24 V 500
- Vida útil do disco de cerâmica: +/- 3000 horas
- Capacidade do tanque: 150 ml
- Dimensões (aprox.): Ø 16,5 cm x 11,5 cm
- Recomendado para uma superfície de: 30 m²

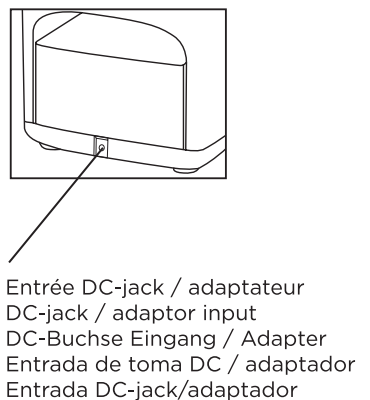
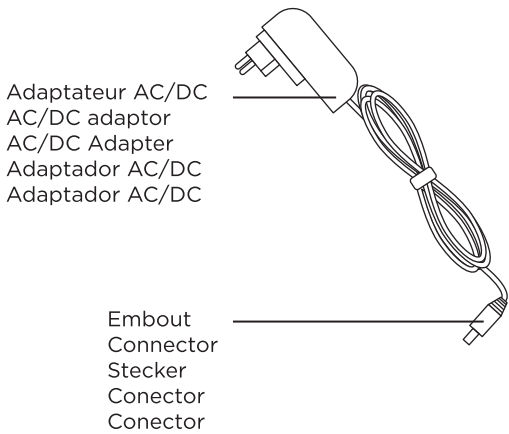
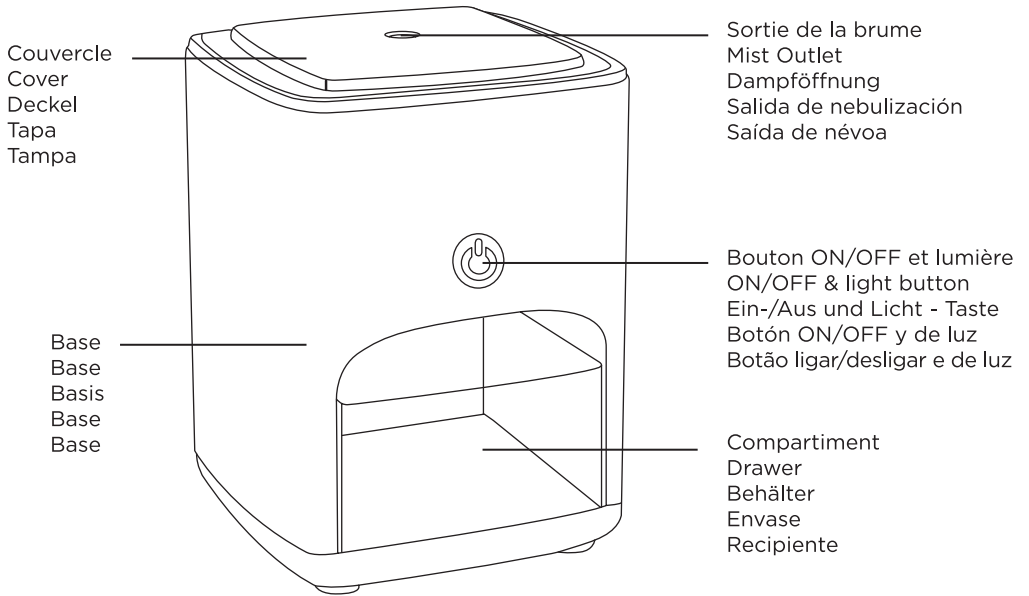
DIAGRAM OF THE COMPONENTS

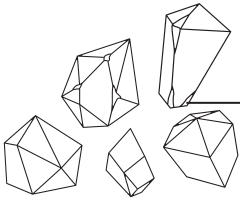
SCHEMA DETAILLE DES COMPOSANTS

DETAILLIERTE KOMPONENTEN SCHEMA

DIAGRAMA DETALHADO DOS COMPONENTES

GRÁFICO DETALLADO DE LAS PIEZAS

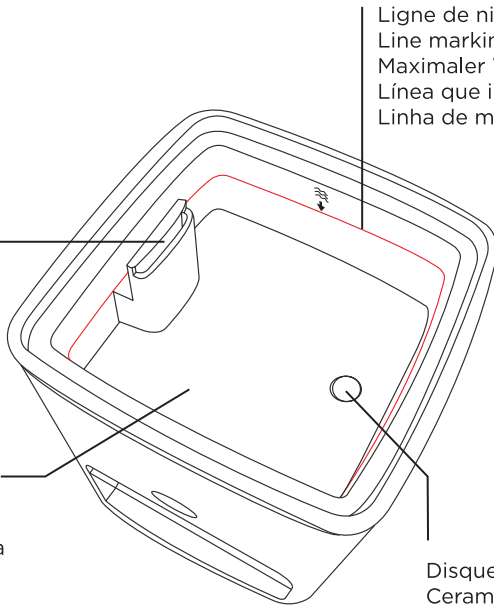




Pierres de sel
Salt rocks
Salzkristalle
Rocas de sal
Pedras de sal

Sortie d'air
Air outlet
Luftöffnung
Salida de aire
Saída de ar

Réservoir d'eau
Water tank
Wasserreservoir
Depósito de agua
Tanque de água



Ligne de niveau d'eau maximum
Line marking the maximum water level
Maximaler Wasserstand
Línea que indica el nivel máximo de agua
Linha de marcação do nível máximo de água

Disque céramique
Ceramic disc
Keramikscheibe
Disco de cerámica
Disco cerâmico

Nature & Découvertes
11 rue des Etangs Gobert
78000 Versailles (France)
www.natureetdecouvertes.com
N°service client : +33(0)1 8377 0000



Conforme aux normes européennes.
Compliant with European standards.
Entspricht europäischen Normen.
Conforme con las normas europeas.
Em conformidade com as normas europeias.



Ce produit est destiné pour un usage en intérieur uniquement.
This product is intended for indoor use only.
Dieses Produkt ist ausschließlich für den Gebrauch in Innenräumen bestimmt.
Este producto está previsto para un uso exclusivo en interiores.
Este produto destina-se apenas a ser utilizado no interior.



Ce produit doit être collecté par une filière spécifique et ne doit pas être jeté dans une poubelle classique.
This product must be collected by a specialist service and must not be disposed of with household waste.
Dieses Produkt ist als Abfall einer gesonderten Verwertung zuzuführen und darf nicht über den regulären Hausmüll entsorgt werden.
Este producto debe ser recolectado por un sector específico y no debe ser lanzado en un contenedor convencional.
Este produto deve ser coletado por um setor específico e não deve ser jogado em um recipiente convencional.