



NATURE &
DECOUVERTES

DIFFUSEUR RECHARGEABLE ULIS

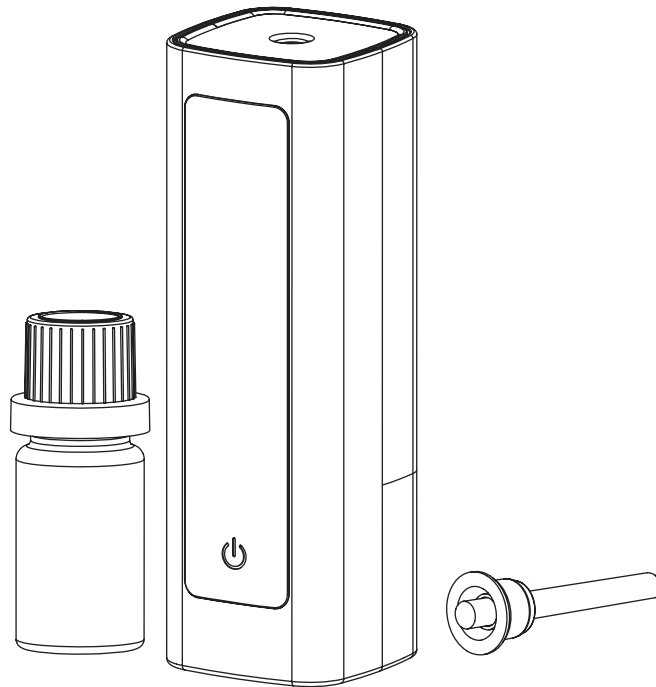
ULIS RECHARGEABLE DIFFUSER

ULIS AUFLADBARER DIFFUSOR

DIFUSOR RECARGABLE ULIS

DIFUSOR RECARREGÁVEL ULIS

Réf. 15210300



Lire attentivement et conserver soigneusement ce mode d'emploi.

Please carefully read this manual and keep it in a safe place.

Lesen Sie diese Anleitung sorgfältig durch und bewahre Sie sie gut auf.

Lea detenidamente este manual y guárdelo en un lugar seguro.

Leia atentamente este manual e guarde-o num local seguro.

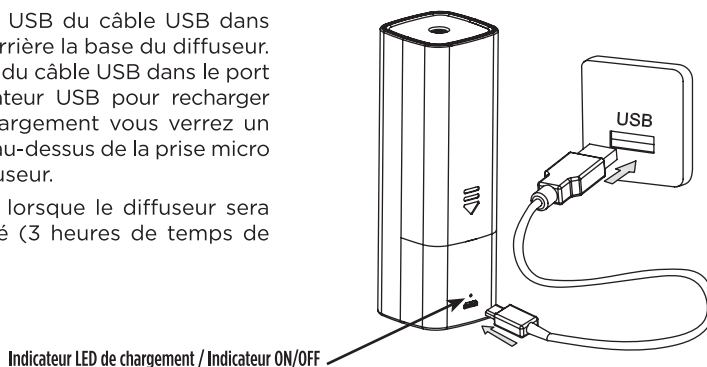
INSTRUCTIONS IMPORTANTES. À CONSERVER POUR USAGE ULTÉRIEUR : LIRE ATTENTIVEMENT

AVERTISSEMENTS

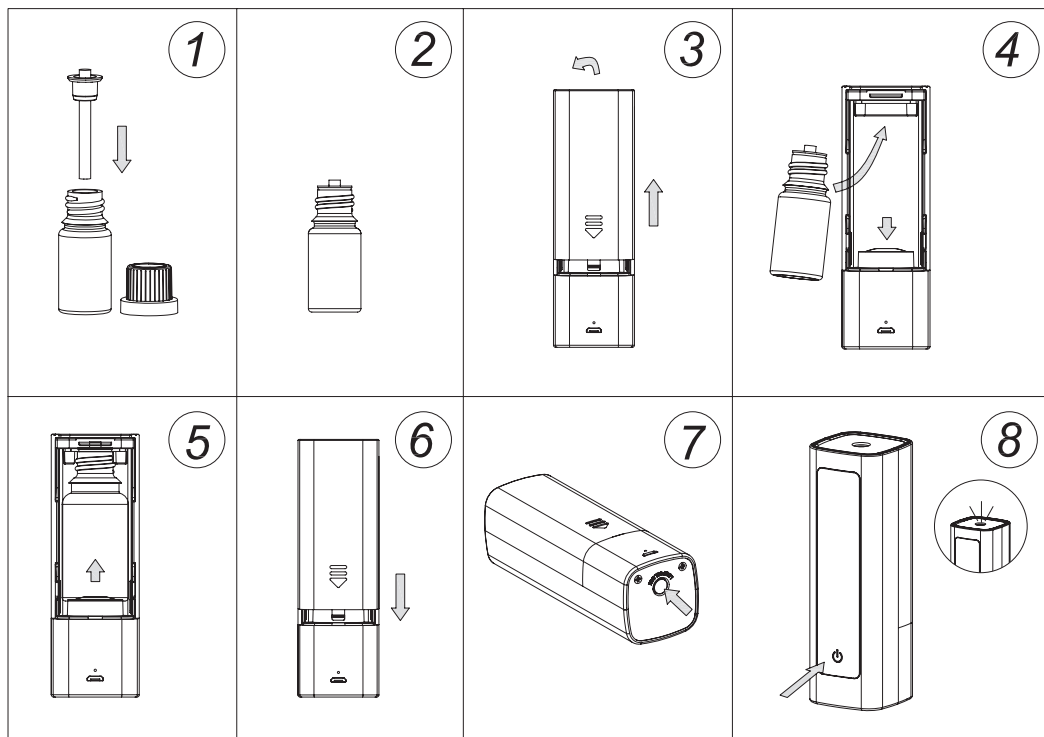
- Cet appareil ne doit être utilisé qu'avec le moyen de vaporisation recommandé. L'utilisation d'autres substances peut entraîner un risque de toxicité ou d'incendie.
- Cet appareil peut être utilisé par des enfants âgés d'au moins 8 ans et par des personnes ayant des capacités physiques, sensorielles ou mentales réduites ou dénuées d'expérience ou de connaissance, s'ils (si elles) sont correctement surveillé(e)s ou si des instructions relatives à l'utilisation de l'appareil en toute sécurité leur ont été données et si les risques encourus ont été appréhendés.
- Les enfants ne doivent pas jouer avec cet appareil.
- Le nettoyage et l'entretien par l'utilisateur ne doivent pas être effectués par des enfants sans surveillance.
- Il ne doit être alimenté que par une très basse tension de sécurité correspondant au marquage sur l'appareil.
- En cours d'utilisation, maintenir le diffuseur en place.
- Retirer la bouteille d'huile essentielle du diffuseur lors de vos déplacements. Fermer la bouteille d'huile essentielle en veillant à ce que la partie interne du capuchon n'endommage pas le stick.
- N'utiliser que les huiles essentielles recommandées, ne pas utiliser de parfums ou d'essences de synthèse car cela pourrait endommager le diffuseur de manière irréversible.
- ⚠ **Ne pas laisser le diffuseur dans la voiture en cas de forte chaleur.**

CHARGEMENT

1. Insérez la prise micro USB du câble USB dans l'entrée USB située derrière la base du diffuseur. Insérez la prise USB-A du câble USB dans le port du PC ou de l'adaptateur USB pour recharger l'appareil ; lors du chargement vous verrez un indicateur LED rouge au-dessus de la prise micro USB à l'arrière du diffuseur.
2. La lumière s'éteindra lorsque le diffuseur sera complètement chargé (3 heures de temps de charge).



PRÉPARATION DU DIFFUSEUR



1-2 Retirer le capuchon compte-gouttes d'origine de la bouteille d'huile essentielle. Placer le support en plastique sur le stick et les insérer dans la bouteille d'huile essentielle. S'assurer que le stick est sorti de la bouteille de quelques millimètres (2-3 mm) pour avoir une diffusion optimale. Attendre quelques secondes que l'huile soit absorbée par le stick.

3-4 Retirer le capot arrière. Appuyer sur le bouton-poussoir interne. Insérer la bouteille d'huile essentielle dans le compartiment.

5-6 Replacer le capot arrière.

7 Un bouton principal de mise en marche se trouve au bas du produit. Appuyer une fois sur ce bouton pour allumer l'appareil, le voyant rouge au dessus de la prise micro USB du diffuseur sera allumé. Appuyez à nouveau pour éteindre l'appareil, le voyant rouge est éteint.

** S'assurer que le produit est éteint lorsqu'il n'est pas utilisé pour éviter toutes fausses manoeuvres.

8 Il y a un bouton tactile avec capteur sur l'avant du produit. Appuyer une fois pour lancer la diffusion. Voir le paragraphe FONCTIONNEMENT pour plus de détails.

** Retirer la bouteille d'huile du diffuseur lors de vos déplacements. Fermer soigneusement le flacon d'huile essentielle afin que la partie interne du capuchon n'endommage pas le stick.

NB : Si vous utiliser la mèche pour la première fois, cela peut prendre quelques secondes pour absorber l'huile. Si vous n'avez pas utilisé la bouteille et la mèche depuis un certain temps, retournez la bouteille afin que la mèche puisse réabsorber l'huile plus rapidement.

FONCTIONNEMENT

- ⓘ **Appuyer une fois** : le voyant rouge s'allume pendant trois secondes suivies d'une lumière de couleur changeante.
2 courtes diffusions toutes les 10 secondes, 20 minutes en mode minuterie à extinction automatique.
- ⓘ **Appuyer une seconde fois** : le voyant bleu s'allume pendant trois secondes suivies d'une lumière de couleur changeante.
2 courtes diffusions toutes les 30 secondes, 30 minutes en mode minuterie à extinction automatique.
- ⓘ **Appuyer une troisième fois** : le voyant vert s'allume pendant trois secondes suivies d'une lumière de couleur changeante.
2 courtes diffusions toutes les 60 secondes, 60 minutes en mode minuterie à extinction automatique.
- ⓘ **Appuyer une quatrième fois** pour éteindre le diffuseur.

** Pour éteindre la lumière de couleur changeante à tout moment, appuyer sur le bouton On/Off pendant 3 secondes.
Pour rallumer la lumière de couleur changeante, appuyer sur le bouton On/Off pendant 3 secondes.

** Si vous n'utilisez pas ou ne transportez pas le produit, assurez-vous que le bouton principal On/Off est sur arrêt tout le temps.

ENTRETIEN

LIRE ATTENTIVEMENT LES INSTRUCTIONS D'ENTRETIEN POUR UNE UTILISATION OPTIMALE :

Pour un fonctionnement optimal, le diffuseur doit être nettoyé fréquemment, une fois par semaine ou chaque fois que vous ressentez le besoin de le nettoyer si vous l'utilisez intensément.

1 / Nettoyage quotidien rapide : utilisez un coton-tige pour retirer l'excès d'huile éventuel, éteignez le diffuseur, retirez le flacon et nettoyez la plaque de brume ultrasonique intérieure et extérieure.

2 / Nettoyage en profondeur rapide : éteignez le diffuseur, retirez le flacon, essuyez tout excès d'huile sur la plaque à ultrasons, puis y versez quelques gouttes d'alcool. Allumez le diffuseur et le laisser en marche jusqu'à évaporation de l'alcool (pas plus d'une minute). Remettez ensuite la bouteille d'huile essentielle et utilisez le diffuseur de façon habituelle.

3 / Nettoyage en profondeur : Versez l'équivalent de 1 ml d'alcool dans la bouteille vide, remplacez la mèche, placez la bouteille dans l'espace prévu et faites fonctionner le diffuseur pendant quelques minutes. Remettez ensuite le flacon d'huiles essentielles et utilisez votre diffuseur comme d'habitude.

NB: Ne jamais allumer le diffuseur sans le flacon à l'intérieur excepté pendant l'entretien.

CARACTÉRISTIQUES TECHNIQUES

- Modèle : NA-373
- Dimensions : 38,5 x 36,5 x H 115 H mm
- Batterie : batterie Li-ion rechargeable intégrée 500mAh
- Port USB : DC5V 500mA
- Temps de charge de la batterie : environ 3 heures
- Autonomie après chargement complet : environ 2,500 fois

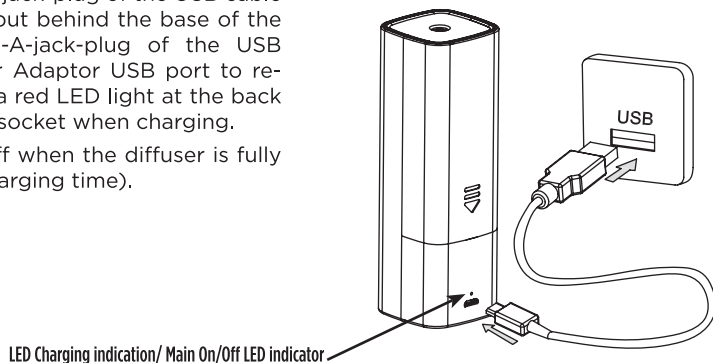
PLEASE CAREFULLY READ THIS MANUAL AND KEEP IT IN A SAFE PLACE

WARNING

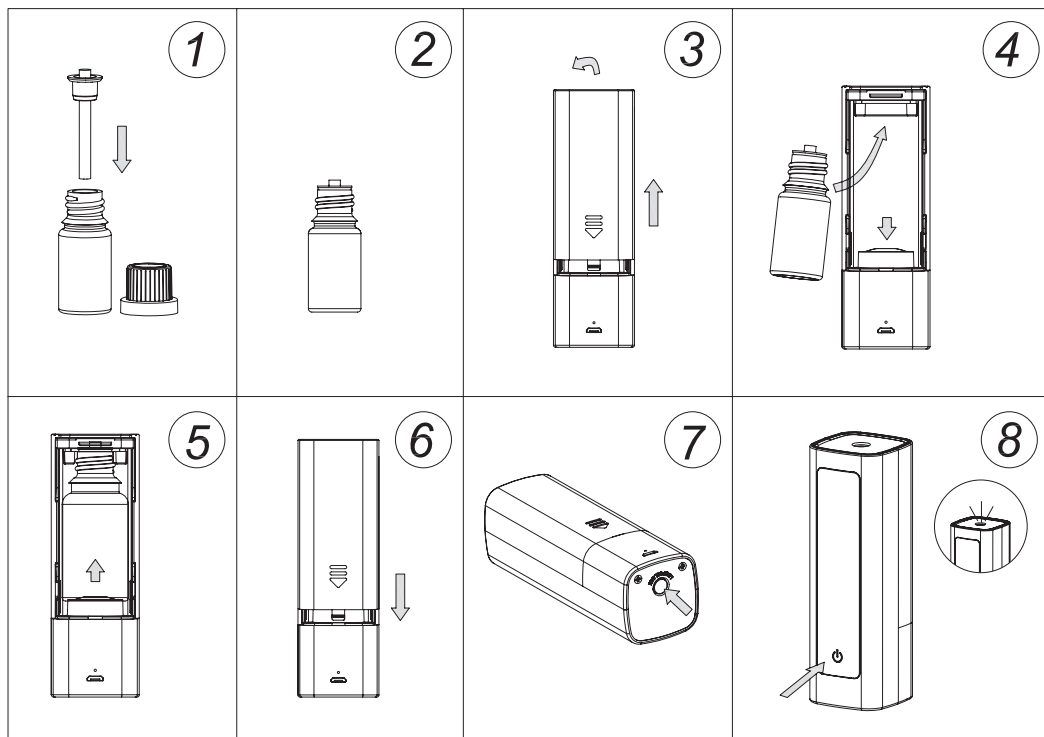
- The appliance is only to be used with the recommended vaporizing medium. The use of other substances may give rise to a toxic or fire risk.
- This appliance can be used by children aged from 8 years and above and persons with reduced physical, sensory or mental capabilities or lack of experience and knowledge if they have been given supervision or instruction concerning use of the appliance in a safe way and understand the hazards involved.
- Children shall not play with the appliance.
- Cleaning and user maintenance shall not be made by children without supervision.
- It must only be supplied at safety extra low voltage corresponding to the marking on the appliance.
- When in use, keep the diffuser up
- Remove the bottle of oils from the diffuser when travelling. Close the bottle of essential oil while being careful that the inner part of the cap is not damaging the stick.
- Use only the suggested oil, do not use synthetic fragrances or essences as it can damage the diffuser irreversibly
- ⚠ **Do not leave the diffuser into the car in case of hot temperature.**

CHARGING PROCESS

1. Insert the micro USB jack-plug of the USB cable into the USB jack input behind the base of the diffuser. Insert USB-A-jack-plug of the USB cable into the PC or Adaptor USB port to re-charge; you will see a red LED light at the back side, above the USB socket when charging.
2. The light will turn off when the diffuser is fully charged (3 hours charging time).



HOW TO USE



1-2 Remove the original dropper cap of the essential oil bottle. Insert the stick into the stick holder and then insert them in the bottle of essential oil. Make sure the stick is out of the bottle from a few mm (2-3mm) to have an optimal diffusion. Wait a few seconds for the oil to be absorbed by the stick.

3-4 Remove the back cover. Push down the internal platform button. Insert the bottle of essential oil into the compartment.

5-6 Place back the back cover.

7 There is a main On/Off button at the bottom of the product, press once to turn On the unit, red indication. Light above the USB socket is On. Press again to turn Off the unit, red indication light is Off.

**** Make sure that when product is not in use, turn off the unit to avoid false operation.**

8 There is a sensor touch button on the front panel. Press once to start the operation. See OPERATION paragraph for details.

**** Remove the bottle of oil from the diffuser when travelling.**

Close the bottle of essential oil carefully so that the inner part of the cap is not damaging the stick.

NB : If you use the wick for the first time, it might take a few seconds for the wick to absorb the oil. If you haven't used the bottle and the wick for a long period you can turn the bottle upside down so the wick can reabsorb the oil more quickly.

OPERATION

- ⏻ **1st press:** red indication light is on for 3 sec and followed with colour changing light. 2 short bursts every 10 seconds, 20 minutes timer mode auto off.
- ⏻ **2nd press:** blue indication light is on for 3 sec and followed with colour changing light. 2 short bursts every 30 seconds, 30 minutes timer mode auto off.
- ⏻ **3rd press:** green indication light is on for 3 sec and followed with colour changing light. 2 short bursts every 60 seconds, 60 minutes timer mode auto off.
- ⏻ **4th press:** Off and at standby mode.

** To turn off the colour changing light at any time, hold the on/off icon ⏻ for 3 sec.

** To turn on again the colour changing light, hold the on/off icon ⏻ for 3 sec.

** If not using the product or carrying the product along, please make sure that the main On/Off button is on Off mode all the time.

CLEANING AND MAINTENANCE

READ CAREFULLY THE MAINTENANCE INSTRUCTION TO ENSURE AN OPTIMUM USAGE:

For an optimum operating product, the diffuser should be cleaned frequently, once a week or any time you feel the need to clean it if you use it intensively.

1 / Daily quick clean: use a cotton swab to withdraw the excess amount of oil if any, turn off the diffuser, withdraw the bottle and clean the ultrasonic mist plate from inside and outside.

2 / Quick deeper clean: turn off the diffuser, withdraw the bottle, wipe any excess of oil on the ultrasonic mist plate, then pour few drops of alcohol onto the ultrasonic mist plate, turn on the diffuser and let it run until the alcohol has evaporated (no more than 1 minute). Then put back the essential oil bottle and use it as usual.

3 / Deep cleaning: Pour the equivalent of 1 ml of alcohol into the empty bottle, insert back the wick, place the bottle in the intended space and operate the diffuser for a few minutes. Then put back the bottle with essential oils and use your diffuser as usual.

NB: Never switch on the diffuser without the bottle inside except during maintenance.

FEATURES

- Model: NA-373
- Dimensions: 38,5 x 36,5 x H 115 H cm
- Battery: Built-in Li-ion rechargeable 500mAh
- USB charging port: Charging input DC5V 500mA
- Battery charging time: Approximately 3 hours
- Working time after fully charged: Approximately 2,500 times of 2 short bursts

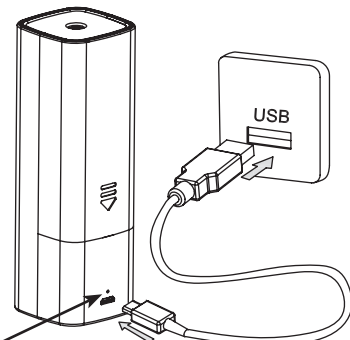
LESEN SIE DIESE ANLEITUNG SORGFÄLTIG DURCH UND BEWAHREN SIE DIESE GUT AUF

WARNUNG

- Das Gerät darf nur mit dem empfohlenen Verdampfungsmedium betrieben werden. Die Verwendung anderer Substanzen kann zu einer toxischen Gefahr oder Brandgefahr führen.
- Dieses Gerät kann von Kindern über 8 Jahren und von Personen mit eingeschränkten körperlichen, sensorischen oder geistigen Fähigkeiten oder mangelnder Erfahrung oder mangelnden Kenntnissen benutzt werden, wenn sie beaufsichtigt werden und bezüglich des sicheren Gebrauchs des Geräts unterwiesen wurden und die mit dem Gebrauch einhergehenden Gefahren verstehen.
- Kinder dürfen nicht mit dem Gerät spielen.
- Das Gerät darf von Kindern nur unter Beaufsichtigung gereinigt und gepflegt werden.
- Es darf nur mit einer der Markierung auf dem Gerät entsprechenden Schutzkleinspannung betrieben werden
- Den Diffusor bei Gebrauch aufrecht halten
- Beim Transport die Ölflasche aus dem Diffusor entfernen. Die Flasche mit ätherischem Öl schließen und darauf achten, dass der innere Teil des Verschlusses den Stift nicht beschädigt.
- Nur das empfohlene Öl verwenden, verwenden Sie keine synthetischen Duftstoffe oder Essenzen, da dies den Diffusor irreversibel beschädigen kann.
- ⚠ **Den Diffusor bei hohen Temperaturen nicht im Auto lassen.**

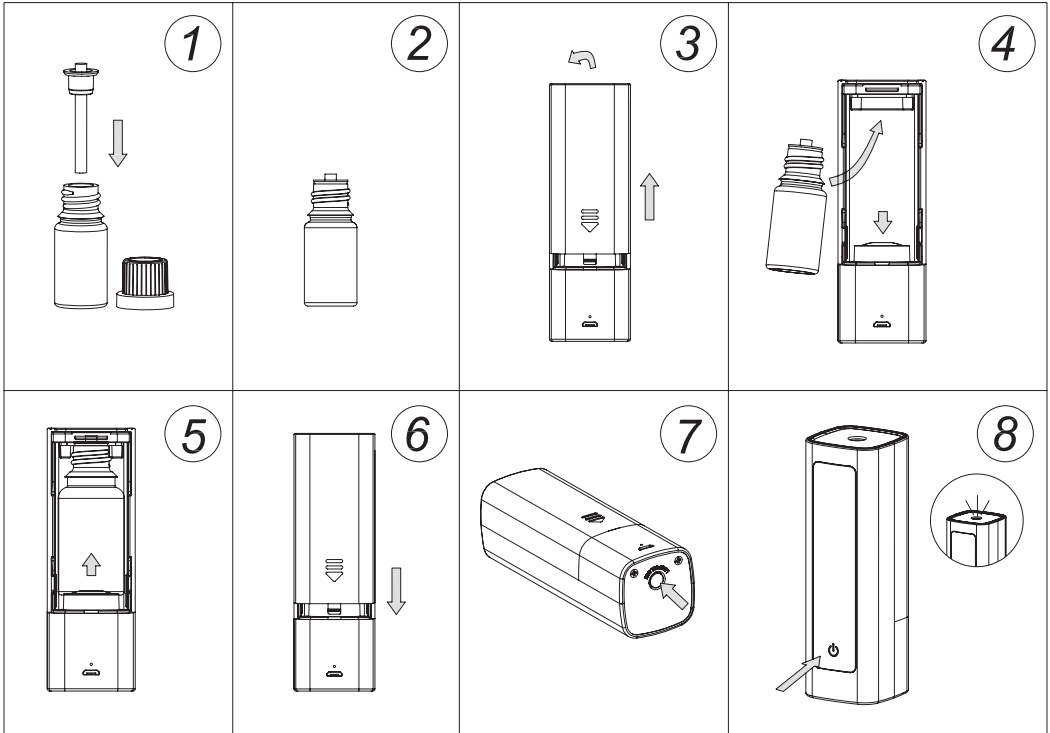
LADEVORGANG

1. Den Micro-USB-Stecker des USB-Kabels in die USB-Buchse auf der Rückseite des Diffusorgehäuses stecken. Zum Aufladen den USB-A-Stecker des USB-Kabels in den PC oder Adapter-USB-Anschluss einführen; Während des Ladens leuchtet die rote LED-Leuchte auf der Rückseite oberhalb der USB-Buchse.
2. Die Leuchte erlischt, wenn der Diffusor vollständig aufgeladen ist (Ladedauer 3 Stunden).



LED Ladeanzeige / LED Anzeige Ein/Aus-Haupttaste

GEBRAUCH



1-2 Entfernen Sie den Original-Tropfverschluss der Flasche mit dem ätherischem Öl. Schieben Sie den Stift in die Stifthalterung und stecken Sie beide dann in die Flasche mit ätherischem Öl. Achten Sie darauf, dass der Stift einige mm (2-3 mm) aus der Flasche herausragt, um eine optimale Diffusion zu erreichen. Einige Sekunden abwarten, bis das Öl von dem Stift aufgenommen wird.

3-4 Die Rückabdeckung abnehmen. Den Plattform-Knopf innen herunter drücken. Die Flasche mit dem ätherischen Öl in das Fach einsetzen.

5-6 Die Rückabdeckung wieder anbringen.

7 Auf der Unterseite des Produkts befindet sich eine Ein /Aus-Haupttaste, diesen ein Mal drücken, um das Gerät einzuschalten, die Anzeige leuchtet rot. Die Leuchtanzeige über der Buchse ist An. Um das Gerät auszuschalten nochmals drücken, die rote Leuchtanzeige geht aus.

** Stellen Sie sicher, dass Sie das Gerät ausschalten, wenn das Produkt nicht in Gebrauch ist, um Fehlbedienungen zu vermeiden.

8 Auf der Vorderseite befindet sich eine Sensortaste. Diese ein Mal drücken, um den Betrieb zu starten. Zu den Einzelheiten siehe Abschnitt BETRIEB.

** Beim Transport die Ölflasche aus dem Diffusor entfernen.

Die Flasche mit ätherischem Öl schließen und darauf achten, dass der innere Teil des Verschlusses den Stift nicht beschädigt.

HINWEIS: Wenn Sie den Docht zum ersten Mal verwenden, kann es einige Sekunden dauern, bis er das Öl aufgenommen hat. Wenn Sie die Flasche und den Docht über einen längeren Zeitraum nicht benutzt haben, können Sie die Flasche auf den Kopf stellen, damit der Docht das Öl schneller aufnehmen kann.

BETRIEB

- ⓘ **1 Druck:** Die rote Leuchtanzeige leuchtet 3 Sekunden lang und leuchtet dann weiterhin in wechselnden Farben. 2 kurze Impulse alle 10 Sekunden, wird nach 20 Minuten im Timermodus automatisch ausgeschaltet.
- ⓘ **2 Druck:** Die blaue Leuchtanzeige leuchtet 3 Sekunden lang und leuchtet dann weiterhin in wechselnden Farben. 2 kurze Impulse alle 30 Sekunden, wird nach 30 Minuten im Timermodus automatisch ausgeschaltet.
- ⓘ **3 Druck:** Die grüne Leuchtanzeige leuchtet 3 Sekunden lang und leuchtet dann weiterhin in wechselnden Farben. 2 kurze Impulse alle 60 Sekunden, wird nach 60 Minuten im Timermodus automatisch ausgeschaltet.
- ⓘ **4 Druck:** Aus und Standbymodus.

** Um das Licht mit den wechselnden Farben jederzeit auszuschalten, das Ein/Aus-Symbol für 3 Sekunden gedrückt halten. Um das Licht mit den wechselnden Farben wieder einzuschalten, das Ein/Aus-Symbol für 3 Sekunden gedrückt halten.

** Wenn Sie das Produkt nicht verwenden oder es transportieren, bitte darauf achten, dass die Ein/Aus Haupttaste die ganze Zeit über auf Aus steht.

REINIGUNG UND INSTANDHALTUNG

LESEN SIE DIE INSTANDHALTUNGSANLEITUNG SORGFÄLTIG DURCH, UM EINEN OPTIMALEN GEBRAUCH ZU GEWÄHRLEISTEN:

Für den optimalen Betrieb sollte der Diffusor regelmäßig einmal pro Woche und immer dann gereinigt werden, wenn Sie bei intensiver Nutzung feststellen, dass eine Reinigung nötig ist.

1 / Tägliche Schnellreinigung: Verwenden Sie einen Wattestäbchen, um überschüssiges Öl zu entfernen, schalten Sie den Diffusor aus, entnehmen Sie die Flasche und reinigen Sie die Platte des Ultraschallverneblers von innen und außen.

2 / Schnelle Intensivreinigung: Schalten Sie den Diffusor aus, entnehmen Sie die Flasche, entfernen Sie überschüssiges Öl von der Platte des Ultraschallverneblers, geben Sie dann einige Tropfen Alkohol auf die Platte des Ultraschallverneblers, schalten Sie den Diffusor ein und lassen Sie ihn laufen, bis der Alkohol verdunstet ist (nicht länger als 1 Minute), Dann die Flasche mit dem ätherischen Öl wieder einsetzen und wie gewohnt benutzen.

3 / Intensivreinigung: 1 ml Alkohol in die leere Flasche gießen, den Docht wieder einführen, die Flasche in das dafür vorgesehene Fach setzen und den Diffusor einige Minuten laufen lassen. Dann die Flasche mit dem ätherischen Öl wieder einsetzen und den Diffusor wie gewohnt benutzen.

HINWEIS: Außer für die Reinigung und den Diffusor niemals ohne die Flasche im Geräteinneren einschalten ein.

EIGENSCHAFTEN

- Modell: NA-373
- Maße: 38.5 x 36.5 x H115
- Akku: Eingebauter wiederaufladbarer Lithium-Ionen-Akku, 500 mAh
- USB-Ladeanschluss: Ladeeingang DC 5 V, 500 mA
- Akkuladezeit: ca. 3 Stunden
- Betriebsdauer in voll geladenem Zustand: Etwa 2500 Mal für 2 kurze Impulse

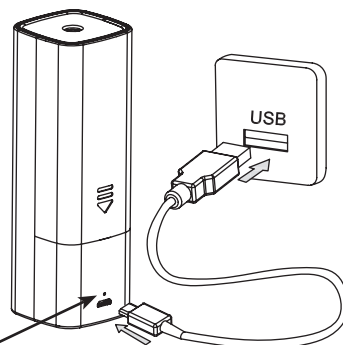
INSTRUCCIONES IMPORTANTES. MANTENGA PARA USO FUTURO: LEA CUIDADOSAMENTE

ADVERTENCIA

- Este dispositivo solamente debe utilizarse con el medio de vaporización recomendado. El uso de otras sustancias podría ocasionar peligros de intoxicación o incendio.
- Este aparato lo pueden utilizar niños a partir de 8 años, así como personas con capacidades físicas, sensoriales o mentales reducidas, o sin experiencia ni conocimientos, siempre que cuenten con supervisión o se les hayan dado instrucciones sobre el uso seguro del aparato y entiendan los peligros que entraña.
- Los niños no deben jugar con el aparato.
- Las tareas de limpieza y mantenimiento no deberán ser realizadas por niños la sin supervisión de un adulto.
- Solamente deberá conectarse a una fuente de alimentación de tensión extra baja correspondiente a la indicada en los datos técnicos de la unidad.
- Durante su utilización, debe mantener el difusor hacia arriba
- Retire el frasco de aceites del difusor cuando tenga que moverlo. Cierre el frasco de aceite esencial teniendo cuidado de que la parte interior de la tapa no dañe la varilla.
- Utilice exclusivamente el aceite sugerido, no utilice fragancias ni esencias sintéticas, ya que podrían dañar el difusor de forma irreversible.
- **⚠ No deje el difusor en el coche en caso de temperaturas altas.**

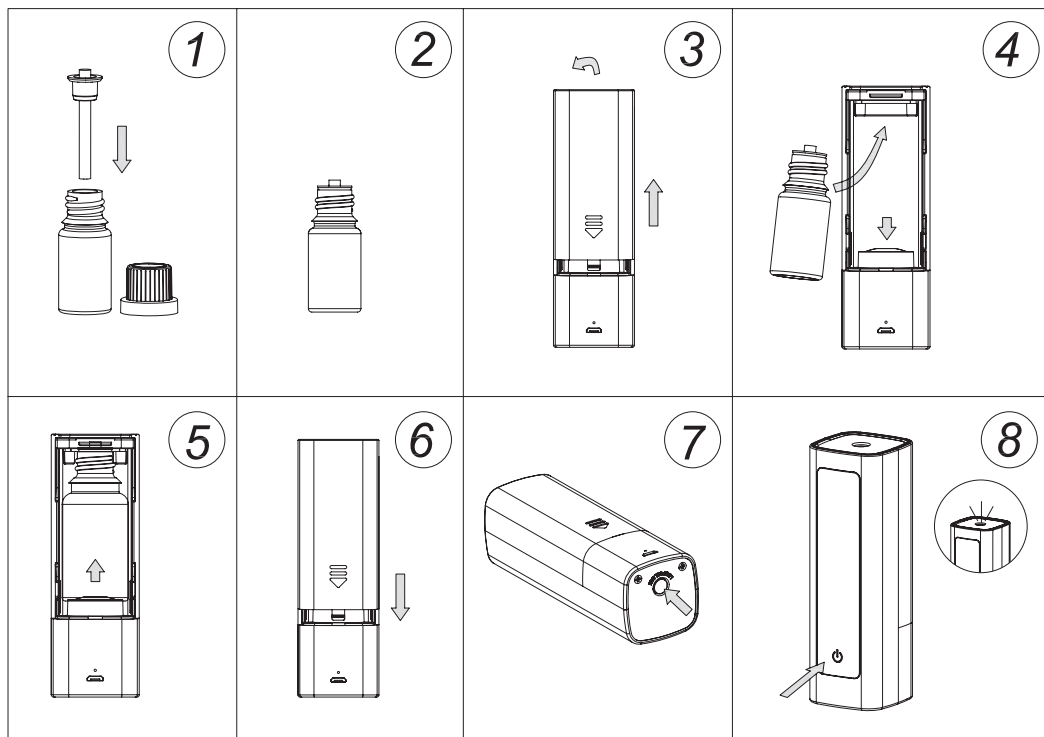
PROCESO DE CARGA

1. Introduzca el enchufe jack micro USB del cable USB en la entrada jack de detrás de la base del difusor. Introduzca el enchufe jack USB-A del cable USB en el puerto USB del ordenador o el adaptador para recargarlo; verá una luz LED roja en la parte trasera, encima del enchufe USB, cuando esté cargando.
2. La luz se apagará cuando el difusor esté completamente cargado (3 horas de carga).



Indicador de carga LED/ Indicador principal LED On/Off

UTILIZACIÓN



1-2 Quite el tapón gotero original del bote de aceite de esencias. Inserte la varilla en el soporte y luego insértelos en el bote de aceite de esencias. Asegúrese de que la varilla sobresalga del bote unos mm (2-3 mm) para conseguir una difusión óptima. Espere unos segundos para que la mecha pueda absorber el aceite.

3-4 Quite la tapa trasera. Pulse hacia abajo el botón de la plataforma interior. Introduzca el bote de aceite de esencias en el compartimento.

5-6 Vuelva a poner la tapa trasera.

7 Hay un botón principal de On/Off en la parte inferior del producto; púselo una vez para encender la unidad; la luz indicadora roja de encima del enchufe USB se encenderá (On). Vuelva a pulsar para apagar la unidad; la luz indicadora roja se apagará (Off).

**** Asegúrese de apagar la unidad cuando el producto no esté en uso para evitar un funcionamiento en falso.**

8 Hay un sensor táctil en el panel frontal. Pulse una vez para ponerlo en marcha.

Ver la sección FUNCIONAMIENTO para más detalles.

**** Retire el frasco de aceites del difusor cuando tenga que moverlo.**

Cierre el frasco de aceite esencial teniendo cuidado de que la parte interior de la tapa no dañe la varilla.

Nota: Si está utilizando la mecha por primera vez, es posible que tarde unos segundos en absorber el aceite. Si no ha usado el frasco y la mecha durante un período de tiempo prolongado, puede voltear el frasco para que la mecha pueda reabsorber el aceite con mayor rapidez.

BETRIEB

- ⏻ **1º toque:** se enciende un piloto rojo 3 segundos, seguido de una luz que cambia de color, 2 ráfagas cortas cada 10 segundos; temporizador 20 minutos modo automático apagado
- ⏻ **2º toque:** se enciende un piloto azul 3 segundos, seguido de una luz que cambia de color, 2 ráfagas cortas cada 30 segundos; temporizador 30 minutos modo automático apagado.
- ⏻ **3º toque:** se enciende un piloto verde 3 segundos, seguido de una luz que cambia de color, 2 ráfagas cortas cada 60 segundos; temporizador 60 minutos modo automático apagado.
- ⏻ **4º toque:** Modo reposo y apagado.

** Para apagar en cualquier momento la luz que cambia de color, mantenga pulsado el símbolo de On/Off 3 segundos.
Para volver a encender la luz que cambia de color, mantenga pulsado el símbolo de On/Off 3 segundos.

** Si no está usando el producto ni lo está transportando, asegúrese de que el botón principal de On/Off esté apagado en todo momento.

LIMPIEZA Y MANTENIMIENTO

LEA CUIDADOSAMENTE LAS INSTRUCCIONES DE MANTENIMIENTO PARA ASEGURAR UN FUNCIONAMIENTO ÓPTIMO DEL DISPOSITIVO:

Para disfrutar de un funcionamiento óptimo del dispositivo, el difusor debe limpiarse con frecuencia, una vez a la semana o en cualquier momento que sienta la necesidad de limpiarlo si lo utiliza con mucha frecuencia.

1/Limpieza diaria rápida: limpieza rápida diaria: utilice un hisopo de algodón para retirar el exceso de aceite, si lo hubiese; apague el difusor, retire el frasco de aceite y limpie la placa de nebulización ultrasónica desde el interior y desde el exterior.

2/Limpieza rápida más en profundidad: limpieza rápida: apague el difusor, retire el frasco de aceite y limpie cualquier exceso de aceite que haya en la placa de nebulización ultrasónica, a continuación, vierta unas gotas de alcohol en la placa de nebulización ultrasónica, encienda el difusor y déjelo funcionando hasta que se haya evaporado el alcohol (no más de 1 minuto). Luego vuelva a colocar el frasco de aceite esencial y utilice el difusor como de costumbre.

3/Limpieza en profundidad: Limpieza profunda: vierta el equivalente a 1 ml de alcohol en el frasco vacío, inserte nuevamente la mecha, coloque el frasco en el espacio destinado a ello y encienda el difusor durante unos minutos. A continuación, vuelva a colocar el frasco con aceites esenciales y utilice su difusor como de costumbre.

Nota: No encienda nunca el difusor sin el bote dentro, salvo durante el mantenimiento.

CARACTERÍSTICAS

- Modelo: NA-373
- Dimensiones: 38,5 x 36,5 x 115 A cm
- Batería: Batería de ion de litio recargable integrada de 500 mAh
- Puerto USB de carga: Entrada de carga 5 V CC 500 mA
- Tiempo de carga: 3 horas aprox.
- Tiempo de funcionamiento con la carga completa: Unas 2500 veces 2 ráfagas cortas

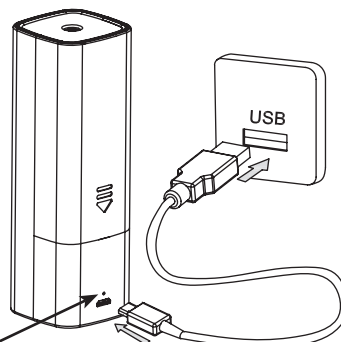
INSTRUÇÕES IMPORTANTES. MANTENHA O USO FUTURO: LEIA CUIDADOSAMENTE

AVISO

- O aparelho só deve ser utilizado com o meio de vaporização recomendado. A utilização de outras substâncias pode dar origem a um risco tóxico ou de incêndio.
- Este aparelho pode ser utilizado por crianças com idade superior a 8 anos e por pessoas com capacidades físicas, sensoriais ou mentais reduzidas ou com falta de experiência ou conhecimentos, desde que sejam supervisionadas e tenham recebido instruções sobre o uso do aparelho em segurança e compreendam os riscos associados.
- As crianças não devem brincar com o aparelho.
- A limpeza e manutenção por parte do utilizador não devem ser efetuadas por crianças sem supervisão.
- Este só deve ser alimentado com tensão extra baixa de segurança correspondente à marcada no aparelho.
- Quando está a ser utilizado, mantenha o difusor para cima
- Retire o frasco de óleos difusor quando viaja. Feche o frasco de óleo essencial tendo cuidado para que a parte interior da tampa não danifique o pau.
- Utilize apenas o óleo sugerido, não utilize fragrâncias ou essências sintéticas, visto que podem danificar irreversivelmente o difusor
- **⚠ Não deixe o difusor dentro do carro em caso de temperaturas quentes.**

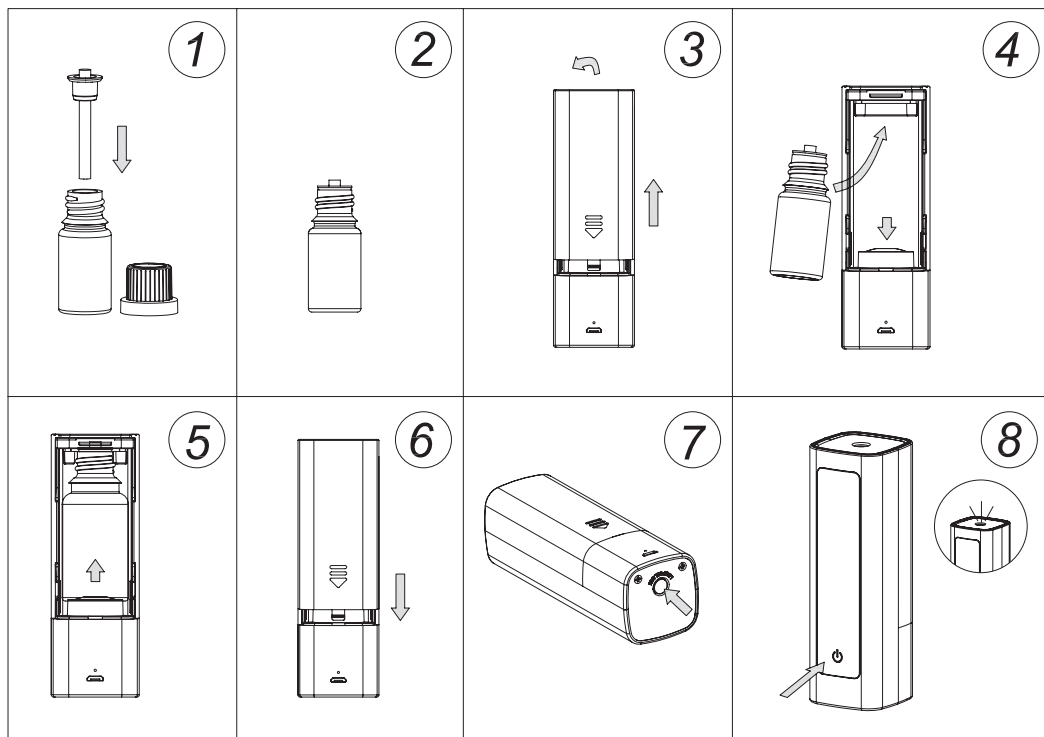
PROCESSO DE CARREGAMENTO

1. Insira a ficha micro USB do cabo USB na entrada USB atrás da base do difusor. Inserir a ficha USB A do cabo USB na porta do PC ou do adaptador USB para recarregar; verá uma luz LED vermelha na parte traseira, acima da entrada USB durante o carregamento.
2. A luz desligará quando o difusor estiver totalmente carregado (tempo de carregamento de 3 horas).



LED de indicação de carregamento / LED indicador de ligado/desligado

COMO USAR



1-2 Remova a tampa do conta-gotas original do frasco do óleo essencial. Introduza o pau no respetivo suporte e, em seguida, insira-os no frasco de óleo essencial. Verifique se que o pau está fora do frasco alguns milímetros (2-3 mm) para que tenha uma ótima difusão. Aguarde alguns segundos para que o óleo seja absorvido pelo pau.

3-4 Remova a tampa traseira. Empurre para baixo o botão da plataforma interna. Insira o frasco de óleo essencial no compartimento.

5-6 Volte a colocar a tampa traseira.

7 Há um botão de ligar/desligar na parte inferior do produto, pressione uma vez para ligar o aparelho, indicação de vermelho. A luz acima da entrada USB está ligada. Pressione novamente para desligar o aparelho, a luz indicadora desliga-se.

** Certifique-se que, quando o produto não estiver a ser usado, desliga o aparelho para evitar um falso funcionamento.

8 Tem um botão de toque do sensor no painel frontal. Pressione uma vez para iniciar o funcionamento. Consulte o parágrafo FUNCIONAMENTO para mais detalhes.

** Retire o frasco de óleo do difusor quando viajar.

Feche o frasco do óleo essencial com cuidado para que a parte interna da tampa não danifique o pau.

NB : Se usar o pavio pela primeira vez, pode demorar alguns segundos para que o pavio absorva o óleo. Se não tiver usado o frasco e o pavio durante um longo período de tempo, pode virar o frasco ao contrário para que o pavio possa reabsorver o óleo mais rapidamente.

FUNCIONAMENTO

- Ⓜ **1ª pressão:** a luz indicadora vermelha liga-se durante 3 segundos e é seguida por uma luz que muda de cor. 2 projeções curtas a cada 10 segundos, modo de desligamento automático com temporizador de 20 minutos.
- Ⓜ **2ª pressão:** a luz indicadora azul liga-se durante 3 segundos e é seguida por uma luz que muda de cor. 2 projeções curtas a cada 30 segundos, modo de desligamento automático com temporizador de 30 minutos.
- Ⓜ **3ª pressão:** a luz indicadora verde liga-se durante 3 segundos e é seguida por uma luz que muda de cor. 2 projeções curtas a cada 60 segundos, modo de desligamento automático com temporizador de 60 minutos.
- Ⓜ **4ª pressão:** Desligado e no modo standby.

** Para desligar a luz que muda de cor a qualquer momento, mantenha o ícone on/off (ligar/desligar) pressionado durante 3 seg. Para ligar novamente a luz que muda de cor, mantenha o ícone on/off (ligar/desligar) pressionado durante 3 segundos.

** Se não utilizar o produto ou ao transportar o produto, certifique-se de que o botão de ligar/desligar está no modo desligado em todos os momentos.

LIMPEZA E MANUTENÇÃO

LEIA ATENTAMENTE AS INSTRUÇÕES DE MANUTENÇÃO PARA GARANTIR UMA UTILIZAÇÃO ÓTIMA:

Para um melhor funcionamento do produto, o difusor deve ser limpo com frequência, uma vez por semana ou a qualquer momento que sinta necessidade de o limpar, caso o utilize intensamente.

1 / Limpeza rápida diária: use um cotonete para retirar o excesso de óleo, se houver, desligue o difusor, retire o frasco e limpe a chapa ultrassônica de névoa na parte interior e exterior.

2/Limpeza profunda rápida: desligue o difusor, retire o frasco, limpe qualquer excesso de óleo na chapa ultrassônica de névoa e, em seguida, deite algumas gotas de álcool na placa ultrassônica de névoa, ligue o difusor e deixe-o funcionar até que o álcool evapore (não mais do que 1 minuto). Em seguida, volte a colocar o frasco de óleo essencial e use-o como habitualmente.

3/Limpeza profunda: verta o equivalente a 1 ml de álcool no frasco vazio, volte a inserir o pavio, coloque o frasco no espaço pretendido e opere o difusor durante alguns minutos. Em seguida, volte a colocar o frasco com óleos essenciais e use o seu difusor como habitualmente.

NB: Nunca ligue o difusor sem o frasco no interior, exceto durante a manutenção.

CARACTERÍSTICAS

- Modelo: NA-373
- Dimensões: 38,5 x 36,5 x alt 115 cm"
- Bateria: Recarregável de Li-Ião Incorporada 500mAh
- Porta de carregamento USB: Entrada de carregamento DC5V 500mA
- Tempo de carregamento da bateria: Aproximadamente 3 horas
- Tempo de autonomia após totalmente carregado: Aproximadamente 2.500 vezes de 2 projeções curtas

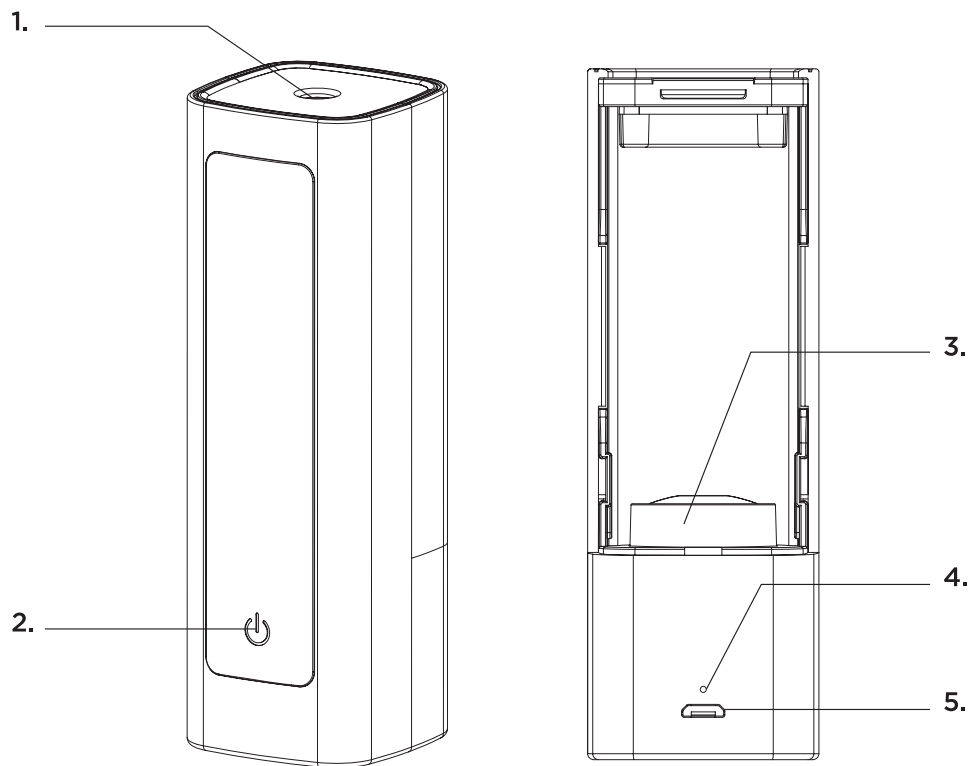
DIAGRAM OF THE COMPONENTS

SCHEMA DETAILLE DES COMPOSANTS

DETAILLIERTE KOMPONENTEN SCHEMA

DIAGRAMA DETALHADO DOS COMPONENTES

GRÁFICO DETALLADO DE LAS PIEZAS



- 1. Sortie de la brume**
Mist Outlet
Nebelauslass
Salida de nebulización
Saída de névoa
- 2. Bouton ON/OFF et Diffusion**
ON/OFF & Mist button
EIN/AUS Vernebelungstaste
Botón de nebulización y ON/OFF
Botão ON/OFF e de Névoa
- 3. Bouton poussoir**
Platform button
Plattform-Knopf
Botón de la plataforma
Botão da plataforma
- 4. Indicateur LED de chargement et indicateur ON/OFF**
LED Charging indication and main On/Off LED indicator
LED-Ladeanzeige und LED-Anzeige der Ein/Aus
Indicador de carga LED e indicador principal LED
LED indicador de carregamento e LED
- 5. Prise de chargement micro USB**
Micro USB charging plug
Micro USB Ladebuchse
Enchufe de carga micro USB
Ficha de carregamento Micro USB

Nature & Découvertes
11 rue des Etangs Gobert
78000 Versailles (France)
www.natureetdecouvertes.com
N°service client : +33(0)1 8377 0000



Conforme aux normes européennes.
Compliant with European standards.
Entspricht europäischen Normen.
Conforme con las normas europeas.
Em conformidade com as normas europeias.



Ce produit est destiné pour un usage en intérieur uniquement.
This product is intended for indoor use only.
Dieses Produkt ist ausschließlich für den Gebrauch in Innenräumen bestimmt.
Este producto está previsto para un uso exclusivo en interiores.
Este produto destina-se apenas a ser utilizado no interior.



Ce produit doit être collecté par une filière spécifique et ne doit pas être jeté dans une poubelle classique.
This product must be collected by a specialist service and must not be disposed of with household waste.
Dieses Produkt ist als Abfall einer gesonderten Verwertung zuzuführen und darf nicht über den regulären Hausmüll entsorgt werden.
Este producto debe ser recolectado por un sector específico y no debe ser lanzado en un contenedor convencional.
Este produto deve ser coletado por um setor específico e não deve ser jogado em um recipiente convencional.