



**NATURE &  
DECOUVERTES**

**DIFFUSEUR D'HUILES ESSENTIELLES CALYPSO**  
ESSENTIAL OILS DIFFUSER CALYPSO  
DIFFUSER FÜR ÄTHERISCHE ÖLE CALYPSO

**Réf. 15208600**



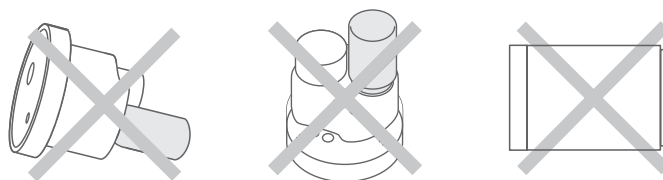
Lire attentivement et conserver soigneusement ce mode d'emploi.  
Please carefully read this manual and keep it in a safe place.  
Lesen Sie diese Anleitung sorgfältig durch und bewahre Sie sie gut auf.

# INSTRUCTIONS IMPORTANTES. À CONSERVER POUR USAGE ULTÉRIEUR : LIRE ATTENTIVEMENT

## MISE EN GARDE

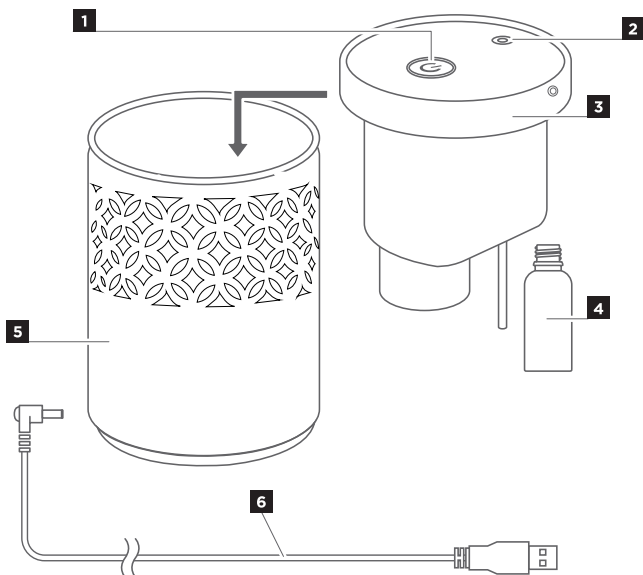
- Cet appareil peut être utilisé par des enfants âgés d'au moins 8 ans et par des personnes ayant des capacités physiques, sensorielles ou mentales réduites ou dénuées d'expérience ou de connaissance, s'ils (si elles) sont correctement surveillé(e)s ou si des instructions relatives à l'utilisation de l'appareil en toute sécurité leur ont été données et si les risques encourus ont été appréhendés. Les enfants ne doivent pas jouer avec l'appareil. Le nettoyage et l'entretien par l'utilisateur ne doivent pas être effectués par des enfants sans surveillance.
- L'appareil doit être utilisé uniquement avec l'alimentation fournie.
- L'appareil doit être alimenté uniquement sous la très basse tension de sécurité correspondant au marquage de l'appareil.
- Uniquement pour diffusion d'ambiance, ne pas inhaler.
- Une utilisation continue du diffuseur peut, à long terme, endommager le produit et raccourcir sa durée de vie.
- En cas d'événements anormaux, comme la présence de fumée, l'apparition d'une odeur particulière ou de bruits, etc., le fait de continuer à utiliser l'appareil peut entraîner des accidents, comme un incendie ou une électrocution. Il convient dans ces cas-là de débrancher immédiatement le câble d'alimentation et de contacter votre revendeur.
- L'utilisateur n'est pas autorisé à démonter ou à réparer lui-même l'appareil. Si une révision ou des réparations sont nécessaires, contacter votre revendeur.
- Le câble souple externe de ce transformateur ne peut pas être remplacé ; en cas d'endommagement du cordon, il convient de mettre le transformateur au rebut.

- Le transformateur de type IP20 est destiné à un usage intérieur exclusivement.
- Veuillez conserver l'appareil hors de portée des enfants afin d'éviter tout risque de blessure ou d'électrocution.
- Si vous n'utilisez pas l'appareil pendant une durée prolongée, transvasez la quantité restante d'huiles essentielles et nettoyez l'appareil afin d'éviter qu'il ne s'encrasse, puis rangez l'appareil dans un endroit sec.
- N'allumez pas l'appareil sans huiles essentielles dans le flacon.
- L'appareil ne s'éteint pas automatiquement lorsqu'il n'y a plus d'huiles essentielles, il faut l'éteindre manuellement.
- Une légère différence de brumisation est normale.
- La composition des huiles essentielles, l'humidité, la température et la circulation d'air ont une influence sur la brumisation.
- Nettoyez l'appareil et l'adaptateur de brumisation à chaque changement ou remplissage d'huiles essentielles. (suivez les conseils de nettoyage)



**NE PAS RETOURNER L'APPAREIL**

## DÉTAIL DU PRODUIT



**1** Bouton de marche

**2** Sortie de brume

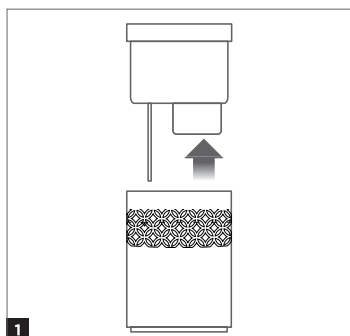
**3** Tête de vaporisation

**4** Flaçon d'huiles essentielles

**5** Partie principale

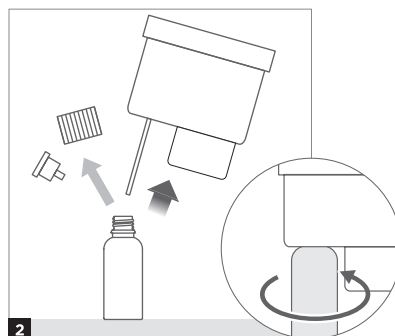
**6** Câble USB

## FONCTIONNEMENT



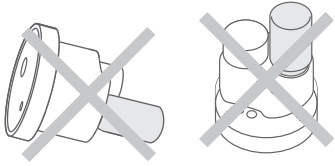
**1**

Placer le produit sur une surface horizontale et enlever la tête de vaporisation de la partie principale.



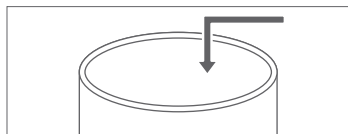
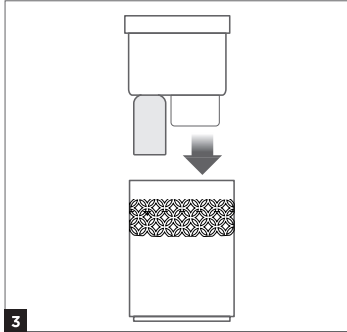
**2**

Installer le flaçon contenant les huiles essentielles sur la tête de vaporisation.

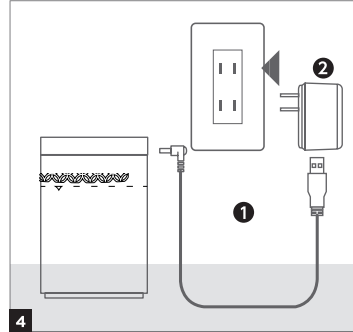


## **AVERTISSEMENT**


Afin d'éviter toute fuite, il est interdit de pencher et renverser la tête de vaporisation équipée du flacon d'huiles essentielles.

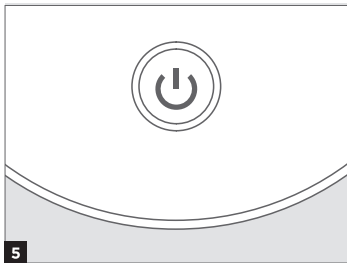


Installer la tête de vaporisation verticalement sur la partie principale.




Une fois le flacon monté sur la partie principale, brancher le cordon d'alimentation sur la partie principale puis brancher la prise USB.

 Lors de la mise sous tension, l'appareil est sur Arrêt.



Appuyer sur le bouton de marche pour allumer l'appareil.

 **Mode de fonctionnement :** marche 10 s, arrêt 50 s et extinction automatique possible après deux heures de fonctionnement.

## ENTRETIEN

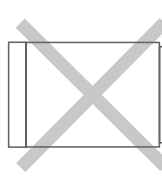
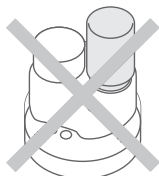
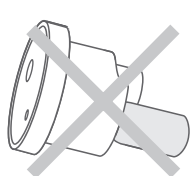


Après 5-6 utilisations ou 3-5 jours d'utilisation, nettoyez le produit comme suit :

1. Éteignez l'appareil, débranchez-le puis retirez la buse.
2. Retirez le flacon d'huiles essentielles de la buse.
3. Mettez un peu de détergent dans de l'eau chaude pour diluer puis essuyez à l'aide d'un chiffon.
4. Si vous trouvez des impuretés dans la paille, enlevez-la et nettoyez-la.
5. Si vous avez besoin de changer d'huiles essentielles, nettoyez la buse d'abord.
6. N'utilisez jamais de benzène-éthanol dilué sous peine d'endommager le produit et détruire la marque dessus.

**Remarque :** utilisez un détergent neutre.

## FUITE ACCIDENTELLE



Si l'appareil venait à être heurté pendant qu'il fonctionne, suivez les instructions ci-dessous :

1. Éteignez l'appareil, débranchez-le puis retirez la buse.
2. Retirez le flacon d'huiles essentielles de la buse.
3. Prenez un peu de détergent dilué puis essuyez les huiles essentielles restant sur l'appareil et la buse à l'aide d'un tissu ou une serviette. Mettez-le ensuite dans un endroit sûr où il pourra sécher à l'air libre.

## CARACTÉRISTIQUES DU PRODUIT

- Dimensions : Ø 85 mm x 132 mm (h)
- Puissance d'entrée : AC 100-240 V 50/60 Hz
- Puissance de sortie : DC 5 V
- Longueur du cordon d'alimentation : env. 100 cm
- Alimentation : env. 3 W
- Mode de fonctionnement : marche 10 s, arrêt 50 s
- Surface effective : env. 6-12 m<sup>2</sup>
- Composition : céramique+PP+ABS

## CAUSES DE PANNE

**Si le produit ne fonctionne pas normalement, essayez les solutions suivantes :**

- Vous allumez l'appareil et il ne fonctionne pas ?

Vérifiez que l'adaptateur est bien branché.

➤ Essayez de débrancher puis rebrancher l'adaptateur.

### • La diffusion ne fonctionne pas normalement ?

Vérifiez que le brumisateuse n'est pas défaut.

➤ Mettez la main près du brumisateuse pour savoir s'il sort de l'air.

Vérifiez que le tuyau n'est pas défaut ou coincé.

➤ Enlevez le tuyau et remontez-le.

### • Il y a une fuite d'huiles essentielles ?

Vérifiez que le flacon est vissé correctement.

➤ Essayez de le revisser et essuyez ensuite les huiles essentielles restant sur la surface du flacon.

Vérifiez que l'appareil n'a pas été mis à l'envers.

➤ Éteignez-le puis enlevez le brumisateuse avec le flacon, puis lavez le brumisateuse, puis essuyez les huiles essentielles restant sur le brumisateuse et le flacon.

## CLAUSE DE NON-RESPONSABILITÉ

Afin d'éviter d'endommager le produit, respectez les instructions suivantes :

- Ne laissez pas du personnel non qualifié transformer, démonter ou réparer le produit. Si le produit a besoin d'être réparé, contactez notre service commercial.
- Ne tordez pas, ne coupez pas et ne tirez pas sur le cordon de l'adaptateur électrique et ne placez pas le câble à un endroit où la température est élevée. Ne placez pas d'objets lourds sur le câble et n'essayez pas non plus de couper ou réparer le câble.
- Si le câble de l'adaptateur est endommagé ou la prise bouge, arrêtez de l'utiliser.
- Si vous remarquez une odeur ou un bruit anormal ou un problème de génération, alors le produit ou l'adaptateur est peut-être défectueux. Débranchez l'adaptateur et arrêtez de l'utiliser en même temps.
- Ne mettez pas l'adaptateur dans l'eau.
- Ne placez pas l'adaptateur dans un endroit humide tel qu'une salle de bain, un vestiaire, une serre, etc.
- Pour des raisons sanitaires, enlevez le flacon d'huiles essentielles et essuyez-le à l'aide d'un chiffon après chaque utilisation.
- Les huiles essentielles peuvent tâcher. Si vous en renversez, essuyez immédiatement la tâche à l'aide d'un chiffon.
- Ne laissez pas le diffuseur vaporiser directement sur des meubles, des vêtements ou des murs.
- Évitez d'exposer l'appareil à la lumière directe du soleil. Ne le placez pas à proximité d'un système d'air conditionné, d'un ventilateur ou d'un endroit où la température est élevée.
- Installez-le sur une surface rigide et non sur une surface souple comme un tapis ou un coussin.
- Ne l'installez pas sur des équipements électroménagers tels qu'un téléviseur ou une chaîne stéréo.
- Ne bloquez pas la sortie de brume, sous peine de bloquer les huiles essentielles et d'abîmer le produit.
- Après l'avoir utilisé pendant une longue durée, éteignez le produit pendant quelques heures.
- Ne touchez pas le produit si vous avez les mains mouillées, cela peut provoquer une décharge électrique.
- Tenez-le hors de portée des enfants et expliquez à vos enfants que ce n'est pas un jouet.
- Il est déconseillé aux personnes n'ayant pas lu ce manuel d'utilisation d'utiliser le produit.

## COMMENT RÉPARER VOTRE DIFFUSEUR

En cas de panne ou de casse, des pièces détachées sont disponibles !  
Rapprochez de votre enseigne ou du site internet Nature & Découvertes pour consulter la liste.

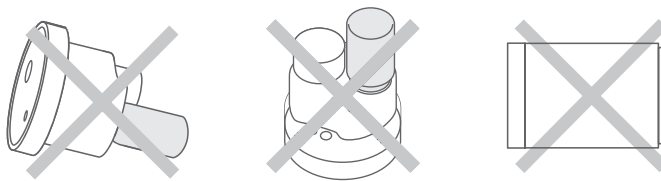
# PLEASE CAREFULLY READ THIS MANUAL AND KEEP IT IN A SAFE PLACE

## WARNING

- This appliance can be used by children aged from 8 years and above and persons with reduced physical, sensory or mental capabilities or lack of experience and knowledge if they have been given supervision or instruction concerning use of the appliance in a safe way and understand the hazards involved. Children shall not play with the appliance. Cleaning and user maintenance shall not be made by children without supervision.
- The appliance is only to be used with the power supply unit provided with the appliance.
- The device can be powered under the very low safety voltage as indicated on the device markings.
- Only to be used as an ambiance diffuser; not to be inhaled.
- Continuous use of the diffuser may, in the long term, damage the product and shorten its lifespan.
- Unplug the appliance before any manipulation such as cleaning or refilling operations for example. Empty the tank when the appliance is not in use.
- In the event of malfunction, such as the smoke coming out of the appliance, an unusual smell or sound, etc., continued use of the appliance could result in an accident, for example fire or electrocution, etc. In these cases, it is advisable to immediately unplug the appliance and contact the seller.
- The user is not authorised to disassemble or repair the appliance himself. If maintenance or repairs are required, contact a Nature & Découvertes shop.
- The external flexible wire of the adapter can't be replaced: in case of damage, the adapter shall be discarded.
- The adapter, type IP20, is dedicated to indoor use only.
- Please keep the appliance out of the reach of children to avoid any risk of injury or electrocution.

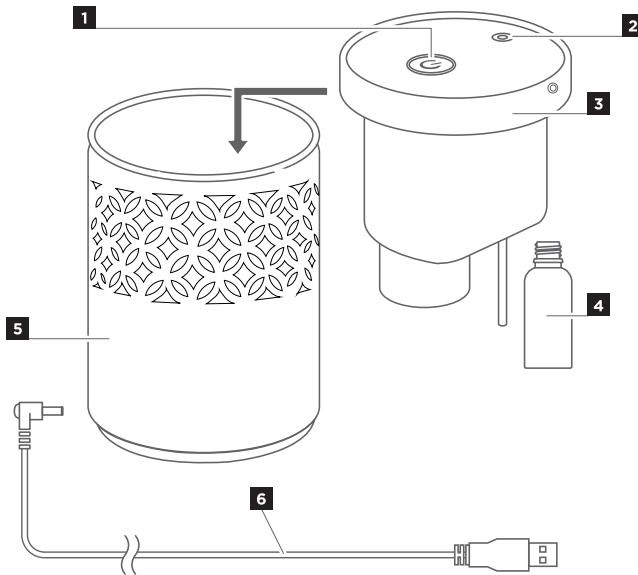


- If you don't use device for a long time, pour out the rest of the essential oil & clean unit to prevent clogging, place machine in dry environment.
- Do not power on machine without essential oil in bottle.
- Device will not auto shut off when essential oil used up, please manually turn off.
- Slight difference for mist spray is normal.
- Different essential oil, humidity, temperature and airflow will influence mist effect.
- Please clean the machine & nebulizing adaptor between each oil change or refill. (follow the clean advice)



**DO NOT RETURN THE DEVICE**

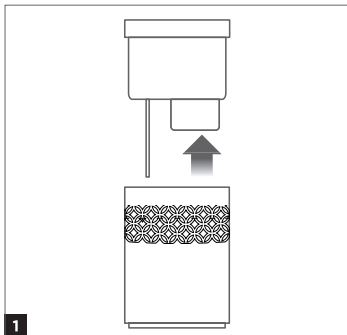
## PRODUCT DETAIL



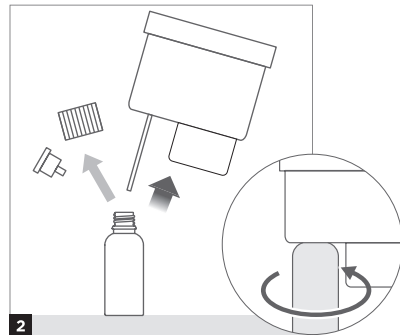
- 1** Power button
- 2** Misting outlet
- 3** Atomizing spray head

- 4** Essential oil bottle
- 5** Main body
- 6** USB cable

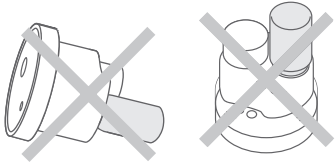
## OPERATION



Place the product on the horizontal surface and remove the spray head from the body.

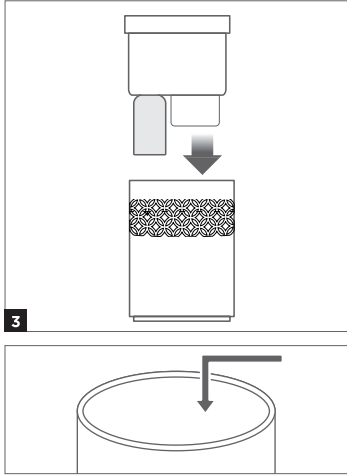


Install the oil bottle containing essential oils on the spray head.

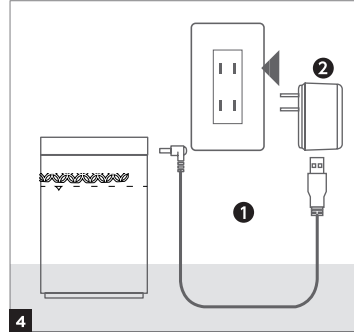


**⚠ WARNING**

It is prohibited to tilt and reverse the spray head fitted with essential oil to prevent the risk of essential oil leaking.

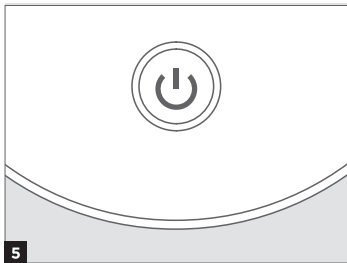


Install the spray head vertically on the body.



After the bottle is mounted onto the main unit, please plug the power cord into the main unit, then plug the USB plug.

**⚠** When connect power, the unit is on OFF state.



Press the power button, start to continuous work.

**💡 Working mode:** 10S ON, 50S OFF, it could be Auto shutdown after two hours of work.

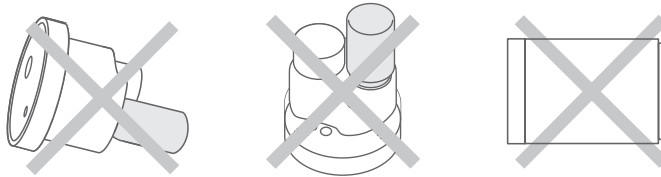
## CLEANING

💡 After using 5-6 times, or 3-5 days, please clean the product as follows:

1. Turn off the power supply, unplug the unit and remove the nozzle.
2. Remove the essential oil bottle from the nozzle.
3. Put a little detergent into the warm water to dilute, then wipe the product with duster cloth.
4. If you find any dirt in the straw, please remove the straw and clean it.
5. If you need to change another essential oil, please clean the nozzle first.
6. When maintain, never use the medical diution benzene ethanol, or it will damage the product and destroy the mark on product.

**Note:** please use the neutral detergent.

## ACCIDENTAL LEAKAGE



In the event of the unit being knocked over during use, please follow the instruction as below:

1. Turn off the power supply, unplug the unit then remove the nozzle.
2. Remove the essential oil bottle from the nozzle.
3. Take a little diluted detergent, wipe the remaining essential oil on the machine and nozzle with tissue and napkin. Then put it in the safe place to dry naturally after clean up.

## TECHNICAL SPECIFICATIONS

- Size: Ø 85 mm x 132 mm (h)
- Input power: AC 100-240 V 50/60 Hz
- Output power: DC 5V
- Length of power line: about 100cm
- Power: about 3W
- Working mode: 10S ON, 50S OFF
- Effective area: about 6-12m<sup>2</sup>
- Material: Ceramic+PP+ABS

## FAULT CAUSES

**When the product can't work normally, you may need to consider the situations below:**

- When you turn it on but it is not working.

Please check if the adapter is plugged in well?

> Please try to pull the adapter out and plug it in again.

- **When it can't diffuse normally.**

Please check if the nebulizer is loose?

> Please put your fingers near to the nebulizer to feel if there is airflow coming out.

Please check if the tube is loose or got stucked?

> Please clear the tube and assemble it gain.

- **When the essential oil is leaking.**

Please check if you have screwed the bottle tight?

> Please try to screw it again and wipe the left essential oil on the surface of the bottle.

Please check if the machine has been put upside down?

> Please turn it off and take off the nebulizer with the bottle, and wash the nebulizer then wipe the left essential oil on the nebulizer and bottle.

## DISCLAIMER

**In order to avoid damaging the product, please make sure the things as below:**

- Not allow the non-technological staffs to transform, disassemble, or repair the product, if the product needs to be repaired, please contact with the sales department. wire and clip or repair wire are also not be allowed.
- Don't stabbed, twisted, or stretched the line of the power adaptor, don't place the electric wire to the high temperature place. Please don't put the heavy things pressure on the wire and clip or repair wire are also not be allowed.
- If the wire of the adaptor was damaged, or the socket was ioose please stop using.
- If there is abnormal odor noise, abnormal generation then the product or the adaptor may be has a fault. Please pull the adaptor out of the supply socket, and stop using at the same time.
- Please do not place the adaptor into water or some sticky water.
- It's not allowed to set the adaptor to some wet place, such as bathroom dressing room, greenhouse etc.
- To make sure healthy, please remove the essential oil bottle and use the cloth to wipe it clean after every time you use it.
- The essential oil may cause staining, if accidental spill out, you should use the dishcloth to wipe it immediately.
- Don't let the spray nozzle spray directly on furniture, clothes or walls.
- Avoid it in direct sunlight. Do not close to the air conditioner fan or high temperature and some other piaces.
- Put it on the flat place, don't put it on the soft place like rug and pillow.
- Don't put it on the appliances such as TV set, audio equipment.
- Don't cover the mist outlet, it will cause the oil stuck and damage.
- After a long time working, the product should be turned off for few hours.
- Don't touch the product while your hands are wet, or it may cause electric shock.
- Put it where the children can't reach, and let your children know they are not supposed to play it.
- Children and people who didn't read user manual are not suggested to operate this product.

## HOW TO REPAIR YOUR DIFFUSER

Spare parts are available in case of failure or breakage.

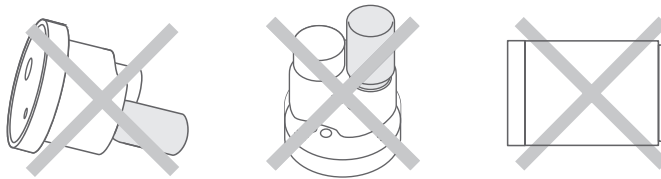
Contact your retailer or the Nature & Découvertes website to check the list.

# LESEN SIE DIESE ANLEITUNG SORGFÄLTIG DURCH UND BEWAHREN SIE DIESE GUT AUF

## ANWEISUNGEN VOR INBETRIEBNAHME

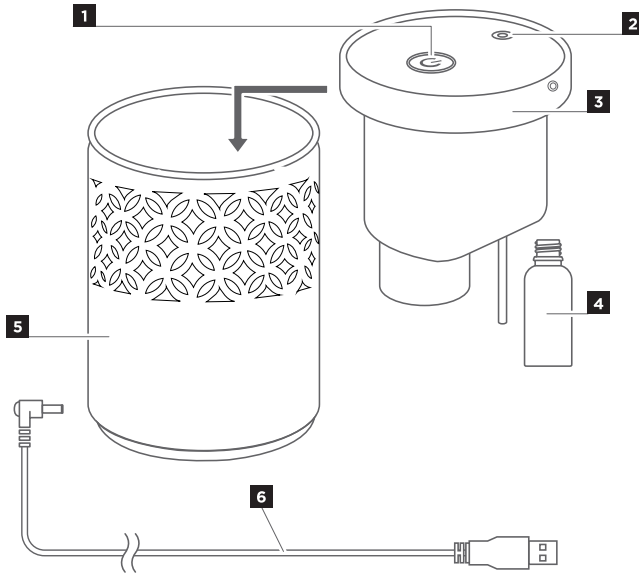
- Dieses Gerät darf nicht von geistig oder körperlichbehinderten Personen (einschl. Kindern) oder von Personen benutzt werden, die keine Erfahrung im Umgang mit solchen Geräten haben, es sei denn, sie unter stehen einer Aufsichtsperson zur Sicherheit oder wurden eingehend mit den Sicherheitsanweisungen dieses Gerätes vertrautgemacht. Kinder müssen beaufsichtigt werden, damit sie nicht mit diesem Gerät spielen.
- Um Unfälle zu vermeiden, achten Sie darauf, dass das Kabel nicht von einem Schrank oder Tisch herunterhängt.
- Das Gerät darf nur an Niedrigstrom, wie auf der Gerätebeschriftung hingewiesen, angeschlossen werden.
- Nur als Raumduft-Zerstäuber verwenden, nicht inhalieren.
- Eine permanente Verwendung des Zerstäubers kann lang fristig zur Beschädigung des Produktes führen und seine Lebensdauer verkürzen.
- Bei Anomalien wie Rauch, merkwürdigen Gerüchen oder Geräuschen usw. besteht bei fortgesetztem Betrieb des Geräts die Gefahr eines Feuers oder Stromschlags usw. In diesem Fall sofort das Kabel ausstecken und den Händler kontaktieren.
- Der Benutzer kann das Gerät nicht selbst zerlegen oder reparieren. Ist eine Überprüfung oder Reparatur des Geräts erforderlich, wenden Sie sich an ein Geschäft von Nature & Découvertes.
- Das flexible Kabel dieses Transformators kann nicht ausgetauscht werden; im Falle seiner Beschädigung, sollte der gesamte Transformator entsorgt werden.
- Der Transformator Typ IP20 ist nur für die Benutzung im Außenbereich bestimmt.
- Bitte das Gerät von Kindern fernhalten, um jedes Verletzungs- und Stromschlagrisiko auszuschließen.
- Wenn das Gerät längere Zeit nicht gebraucht wird, das verbleibende ätherische Öl ausgießen und das Gerät reinigen, um zu verhindern, dass es verstopft. Das Gerät in trockener Umgebung lagern.

- Das Gerät nicht ohne ätherisches Öl im Flakon einschalten.
- Das Gerät schaltet nicht von selbst ab, wenn das ätherische Öl verbraucht ist. Manuell abschalten.
- Eine leichte Schwankung bei der Vernebelungsmenge ist normal.
- Die Vernebelung wird durch unterschiedliches ätherisches Öl, Feuchtigkeit, Temperatur und Luftstrom beeinflusst.
- Vor jedem Wechsel des Öls oder jedem Nachfüllen das Gerät und den Zerstäuberkopf reinigen. (Hinweise zur Reinigung beachten)



**SENDEN SIE DAS GERÄT NICHT ZURÜCK**

## BESTANDTEILE DES PRODUKTS



**1** Einschalttaste

**2** Vernebelungsauslass

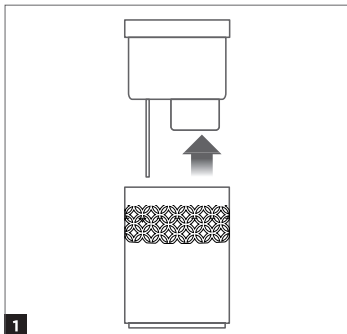
**3** Zerstäuberkopf

**4** Flakon mit ätherischem Öl

**5** Hauptkörper

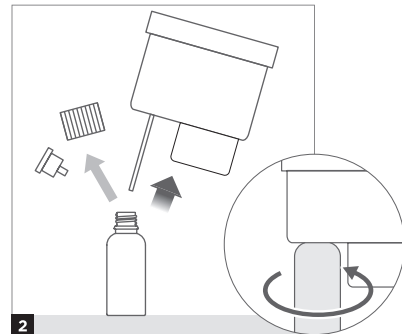
**6** USB-Kabel

## BETRIEB



**1**

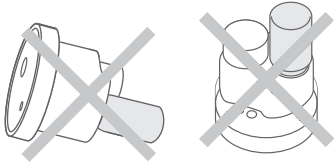
Das Gerät auf eine ebene Fläche stellen und den Zerstäuberkopf vom Hauptkörper abnehmen.



**2**

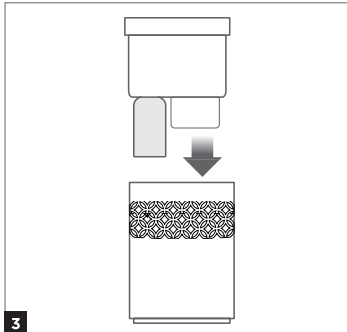
Den Flakon mit ätherischem Öl am Zerstäuberkopf einsetzen.



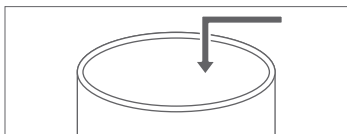


## **WARNHINWEIS**

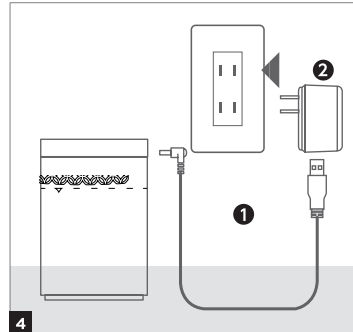
Den Zerstäuberkopf mit eingesetztem Flakon nicht kippen oder auf den Kopf stellen, um ein Auslaufen des ätherischen Öls zu vermeiden.



3




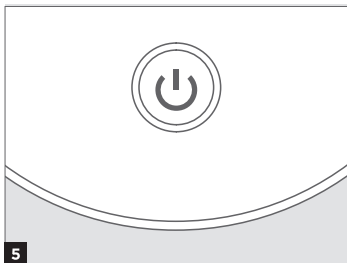
Den Zerstäuberkopf vertikal am Hauptkörper anbringen.



4

Nach dem Anbringen am Hauptkörper das Kabel am Gerät einstecken, dann den USB-stecker.

 Beim Anschließen befindet sich das Gerät im abgeschalteten Zustand.



5

Zum Starten des Betriebs die Einschalttaste drücken.



**Betriebsmodus:** 10 Sek EIN, 50 Sek AUS, ggf. Selbstabschaltung nach zwei Stunden Betrieb.

## PFLEGE

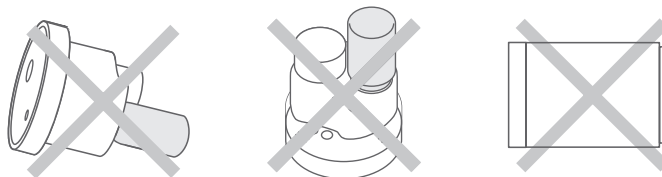


**Nach 5- oder 6-maliger Verwendung oder nach 3 bis 5 Tagen das Gerät wie folgt reinigen:**

1. Stromversorgung abschalten, Gerät ausstecken und Düse abnehmen.
2. Flakon mit ätherischem Öl von der Düse abnehmen.
3. Etwas Reinigungsmittel in warmes Wasser geben, dann das Produkt mit einem Lappen abwischen.
4. Befindet sich Schmutz im Rohr, das Rohr herausnehmen und säubern.
5. Vor dem Wechsel zu einem anderen ätherischen Öl zunächst die Düse reinigen.
6. Im Rahmen der Pflege niemals Benzol oder Ethanol in medizinischer Verdünnung verwenden. Anderenfalls nimmt das Produkt Schaden und die Kennzeichnung erlischt.

**Hinweis:** Bitte Neutralreiniger verwenden.

## UNBEABSICHTIGTE LECKAGE



Wird das Gerät im Betrieb umgestoßen, die nachfolgenden Schritte befolgen:

1. Stromversorgung abschalten, Gerät ausstecken und Düse abnehmen.
2. Flakon mit ätherischem Öl von der Düse abnehmen.
3. Mit verdünntem Reinigungsmittel und einem Lappen die Reste des ätherischen Öls am Gerät und an der Düse abwischen. Dann nach der Reinigung an einem sicheren Ort von selbst trocknen lassen.

## PRODUKTEIGENSCHAFTEN

- Größe: Ø 85 mm\*132 mm (H)
- Eingangsleistung: AC 100-240 V 50/60 HZ
- Ausgangsleistung: DC 5 V
- Länge des Stromkabels: ca. 100 cm
- Leistung: ca. 3 W
- Arbeitsmodus: 10 Sek EIN, 50 Sek AUS
- Reichweite: ca. 6-12 m<sup>2</sup>
- Material: Keramik+PP+ABS

## FEHLERURSACHEN

**Wenn das Produkt nicht normal arbeitet, Folgendes prüfen:**

- **Beim Einschalten des Geräts funktioniert es nicht.**

Ist das Netzteil richtig eingesteckt?

> Das Netzteil ein- und wieder ausstecken.

- **Die Diffusion funktioniert nicht ordnungsgemäß.**

Ist der Zerstäuberkopf lose?

> Den Finger an den Zerstäuberkopf halten und prüfen, ob ein Luftstrom besteht.

Ist das Rohr lose oder verklemmt?

> Das Rohr herausnehmen und erneut einsetzen.

- **Es tritt ätherisches Öl aus.**

Ist der Flakon richtig eingeschraubt?

> Erneut einschrauben und Reste des ätherischen Öls außen am Flakon abwischen.

Wurde das Gerät auf den Kopf gestellt?

> Gerät ausschalten und Zerstäuberkopf mit Flakon entnehmen. Zerstäuberkopf auswaschen und Reste des ätherischen Öls am Zerstäuberkopf und Flakon abwischen.

## HAFTUNGSAUSSCHLUSS

**Damit das Produkt keinen Schaden nimmt, bitte auf Folgendes achten:**

- Nicht-Fachleute sind nicht befugt, das Produkt zu modifizieren, zu zerlegen oder zu reparieren. Besteht Reparaturbedarf, bitte die Kundendienstabteilung kontaktieren.
- Das Netzteilkabel nicht zerstechen, verknoten oder heftig daran ziehen. Das Kabel keinen hohen Temperaturen aussetzen. Keine schweren Gegenstände auf das Kabel legen, das Kabel nicht kürzen oder reparieren.
- Ist das Netzteilkabel beschädigt oder die Steckdose lose, nicht mehr verwenden.
- Bei nicht normalen Gerüchen, Geräuschen oder nicht ordnungsgemäßer Vernebelungsmenge ist das Produkt oder das Netzteil unter Umständen beschädigt. Das Netzteil aus der Steckdose ausstecken und Gebrauch einstellen.
- Das Netzteil nicht in Wasser legen.
- Das Netzteil nicht an feuchten Orten, z. B. im Badezimmer, in der Garderobe, im Gewächshaus usw. verwenden.
- Im Sinne einer einwandfreien Geräteverwendung den Flakon mit ätherischem Öl nach jedem Gebrauch entnehmen und abwischen.
- Ätherisches Öl kann Flecken verursachen, wenn es versehentlich ausläuft. Sofort mit einem Tuch aufnehmen.
- Darauf achten, dass die Sprühdüse nicht direkt auf Möbel, Kleider oder Wände gerichtet ist.
- Das Gerät nicht im direkten Sonnenlicht aufstellen. Nicht in der Nähe einer Klimaanlage, eines Lüfters oder bei hohen Temperaturen betreiben.
- Auf eine ebene Oberfläche stellen. Nicht auf weichen Flächen wie Teppich oder Kissen abstellen.
- Das Gerät nicht auf anderen Geräten, z. B. einem Fernseher oder Radio, abstellen.
- Den Vernebelungsauslass nicht abdecken. Anderenfalls kommt es zum Rückstau und zu einer Beschädigung des Geräts.
- Nach einer langen Betriebsdauer sollte das Produkt für einige Stunden abgeschaltet werden.
- Das Produkt nicht mit feuchten Händen anfassen: Stromschlaggefahr!
- Außerhalb der Reichweite von Kindern aufbewahren und Kindern mitteilen, dass es sich dabei nicht um ein Spielzeug handelt.
- Kinder und Menschen, die die Bedienungsanleitung nicht gelesen haben, sollen das Produkt nicht bedienen.

## REPARATUR DES DIFFUSERS

Bei Funktionsstörung oder Bruch: Es gibt Ersatzteile für das Produkt! Sprechen Sie Ihren Händler an oder sehen Sie auf der Website von Nature & Découvertes nach.

**Nature & Découvertes**  
Versailles Grand Parc  
1 avenue de l'Europe  
78117 Toussus-le-Noble - France  
N° Service Client : +33 (0)1 8377 0000  
[www.natureetdecouvertes.com](http://www.natureetdecouvertes.com)



Ce produit doit être collecté par une filière spécifique et ne doit pas être jeté dans une poubelle classique.

This product must be collected by a specialist service and must not be disposed of with household waste.

Dieses Produkt ist als Abfall einer gesonderten Verwertung zuzuführen und darf nicht über den regulären Hausmüll entsorgt werden.



Conforme aux normes européennes,  
Compliant with European standards,  
Entspricht europäischen Normen,



Ce produit est destiné pour un usage d'intérieur uniquement.  
This product is intended For indoor use Only.  
Dieses Produkt ist beabsichtigt Für den Innenbereich Nur,