

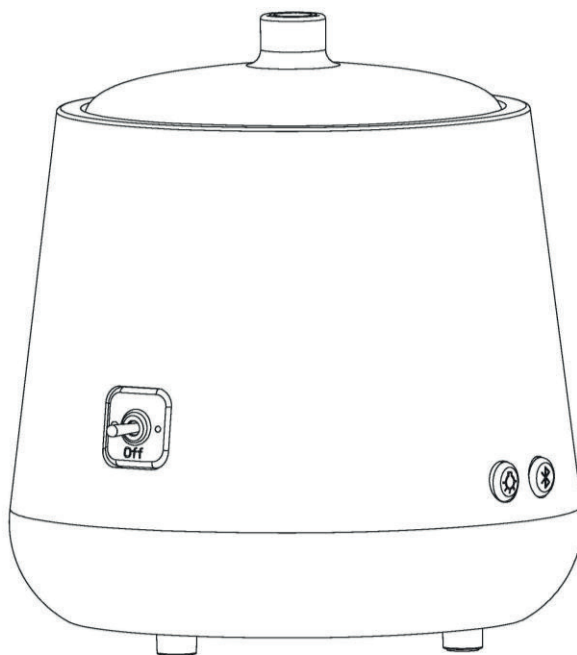


NATURE &  
DECOUVERTES

## DIFFUSEUR D'HUILES ESSENTIELLES DUNE

ESSENTIAL OILS DIFFUSER DUNE  
DIFFUSER FÜR ÄTHERISCHE DUNE

**Réf. 15206670**



Lire attentivement et conserver soigneusement ce mode d'emploi.  
Please carefully read this manual and keep it in a safe place.  
Lesen Sie diese Anleitung sorgfältig durch und bewahre Sie sie gut auf.

# **INSTRUCTIONS IMPORTANTES. À CONSERVER POUR USAGE ULTÉRIEUR : LIRE ATTENTIVEMENT**

## **MISE EN GARDE**

- **Cet appareil peut être utilisé par des enfants âgés d'au moins 8 ans et par des personnes ayant des capacités physiques, sensorielles ou mentales réduites ou dénuées d'expérience ou de connaissance, s'ils (si elles) sont correctement surveillé(e)s ou si des instructions relatives à l'utilisation de l'appareil en toute sécurité leur ont été données et si les risques encourus ont été appréhendés. Les enfants ne doivent pas jouer avec l'appareil. Le nettoyage et l'entretien par l'utilisateur ne doivent pas être effectués par des enfants sans surveillance.**
- **Uniquement pour diffusion d'ambiance, ne pas inhaler.**
- **Utiliser dans un environnement de 10°C à 30°C.**
- **Une utilisation continue du diffuseur peut, à long terme, endommager le produit et raccourcir sa durée de vie.**
- **L'appareil doit être utilisé uniquement avec l'alimentation fournie.**
- **Débrancher l'appareil avant toute manipulation, entre autres de nettoyage ou de remplissage. Vider le réservoir quand l'appareil n'est pas en cours d'utilisation.**
- **Ne pas ouvrir, ni manipuler le diffuseur lorsque l'appareil est en marche.**
- **Ne pas immerger l'appareil.**
- **Veillez conserver l'appareil hors de portée des enfants et animaux.**

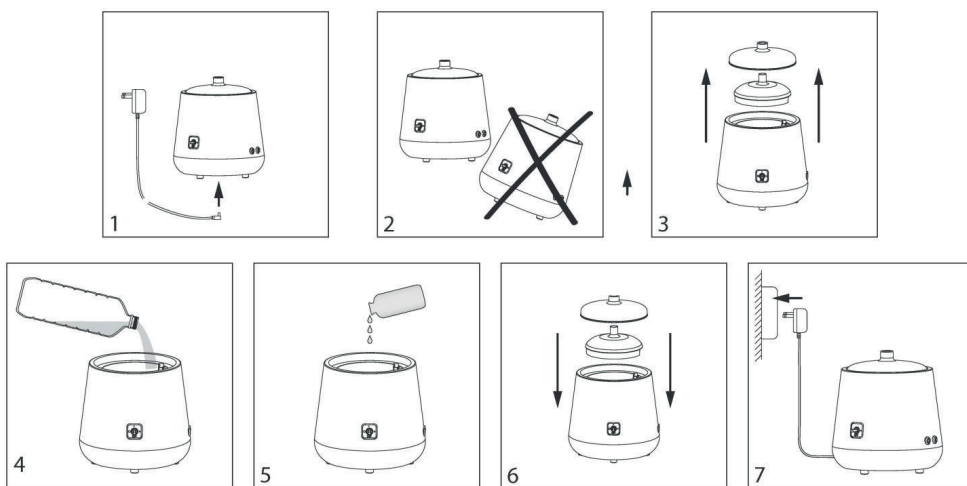
- **Si de l'eau s'infiltré dans l'appareil, arrêter/débrancher immédiatement le diffuseur et laisser sécher à l'air libre pendant 3 jours minimum avant de le réutiliser.**
- **Le fabricant n'est pas responsable des dommages causés par une mauvaise utilisation.**
- **Pour une maintenance optimale, utiliser de l'eau déminéralisée.**
- **Le filtre peut s'entarter au cours du temps, veuillez à nettoyer régulièrement le diffuseur.**
- **Si vous utilisez de l'eau minérale (bouteille ou robinet), nous vous recommandons de vider quotidiennement le réservoir afin d'éviter le développement de bactéries dans une eau non renouvelée.**
- **Veiller à ne pas dépasser la ligne indiquant le niveau d'eau maximum.**
- **Toujours verser l'eau avant d'ajouter l'extrait de parfum d'ambiance ou les huiles essentielles.**
- **Renouveler fréquemment l'eau dans le réservoir afin d'éviter d'éventuelles salissures pouvant endommager l'appareil.**
- **Nettoyer le réservoir d'eau chaque semaine. Ne pas utiliser de produits chimiques (comme des acides, des alcalins, etc.) ni de détergents corrosifs pour nettoyer l'appareil.**
- **Changer fréquemment l'eau dans le réservoir afin d'éviter d'éventuels dépôts qui pourraient endommager l'appareil.**
- **L'appareil doit être utilisé uniquement avec les huiles essentielles à diffuser recommandées. L'utilisation d'autres substances peut entraîner un risque toxique ou des risques de feu.**
- **Il convient de ne pas placer sur l'appareil de sources de flammes nues, telles que des bougies allumées.**

Le fabricant n'est pas responsable des dommages causés par une mauvaise utilisation de l'appareil.

## PRÉCAUTIONS D'EMPLOI

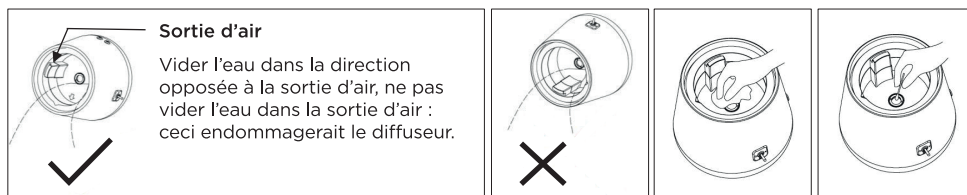
Un schéma détaillé des composants est disponible à la dernière page.

1. Insérer l'embout de l'adaptateur dans l'entrée DC-jack située sous le diffuseur.
2. Placer le diffuseur sur une surface plane et stable, éloigné du bord.
3. Enlever le couvercle externe et le couvercle interne du diffuseur.
4. Remplir le réservoir **d'eau minérale** (eau en bouteille ou du robinet) sans dépasser la ligne indiquant le niveau d'eau maximum – 180 ml.
5. Ajouter ensuite quelques gouttes d'huiles essentielles (3 à 6 gouttes).
6. Replacer les couvercles sur le diffuseur.
7. Brancher l'adaptateur à une prise de courant.



## ENTRETIEN

Il est conseillé de changer fréquemment l'eau dans le réservoir et de nettoyer le diffuseur une à deux fois par semaine, surtout si vous souhaitez changer l'huile essentielle à diffuser.



1. Éteindre et débrancher l'appareil.
2. Ôter les couvercles et déverser l'eau du réservoir. Vider l'eau dans la direction opposée à la sortie d'air, ne pas vider l'eau dans la sortie d'air : ceci endommagerait le diffuseur.

3. Nettoyer l'intérieur du diffuseur avec un tissu doux et un peu d'eau. Si besoin, utiliser un peu de vinaigre blanc fortement dilué. Ne pas utiliser de détergent corrosif. Frotter délicatement le disque en céramique avec un coton-tige en veillant à ne pas le rayer.

## FONCTIONNEMENT MANUEL

### A. On/ Off et volume de diffusion :



#### **Bouton pointant au milieu :**

Diffuseur éteint.

#### **Bouton pointant à droite :**

Diffuseur allumée en volume diffusion faible (20ml/h).

Une Led bleue s'allume.

#### **Bouton pointant à gauche :**

Diffuseur allumée en volume de diffusion élevée (35ml/h).

Une Led orange s'allume.

### B. Lumière :



1. Appuyer une fois sur le bouton **pour enclencher la lumière.**

2. Appuyer une deuxième fois **pour éteindre la lumière.**

La lumière fonctionne indépendamment du diffuseur.

### C. Bluetooth pour l'utilisation des haut-parleurs :




1. Appuyer une fois durant 2 secondes sur le bouton pour **enclencher le Bluetooth.** Un son bref se fera entendre. Allez ensuite dans les paramètres de confidentialité de votre Smartphone et activez votre Bluetooth. Une liste des appareils à connecter s'affichera. Veuillez-vous connecter au «Dune». Un bref son se fera entendre.

2. Appuyer une deuxième fois sur le bouton pour **déconnecter le Bluetooth.** Un bref son se fera entendre.

Le Bluetooth se déconnecte automatiquement après 30 minutes d'inactivité.

Lorsque le niveau d'eau dans le réservoir est insuffisant ou à zéro, le diffuseur s'arrête automatiquement. Dans ce cas, remplir d'eau en suivant les étapes «Précautions d'emploi» pour revenir à un fonctionnement normal.

## CARACTÉRISTIQUES TECHNIQUES

- Modèle NA-362
- Puissance entrée : 100-240V- 50/60Hz
- Puissance sortie : 24V  0.5A
- Volume de diffusion haut : 35ml/h (+/-5ml)
- Volume de diffusion bas : 20ml/h (+/-3ml)
- Durée de vie du disque en céramique : +/- 3000 heures
- Disque en céramique remplaçable

- Capacité : 180ml
- Poids : 920g
- Dimensions : 148 cm x 158 x 160 mm
- Recommandé pour une surface de : 30m<sup>2</sup>
- Version Bluetooth : V4.2
- Nom du réseau Bluetooth : DUNE
- Haut-parleur : 3W

# **PLEASE CAREFULLY READ THIS MANUAL AND KEEP IT IN A SAFE PLACE**

## **IMPORTANT WARNING**

- **This appliance can be used by children aged eight or over and by persons with reduced physical, sensory or mental capacities or those lacking experience or knowledge, provided that they are properly supervised or the instructions for safe use of the appliance have been provided to them and the risks involved have been understood. Children must not play with the product. The appliance must not be cleaned or maintained by unsupervised children.**
- **Only for atmospheric diffusion, do not inhale.**
- **Use in an environment from 10°C to 30°C.**
- **Continuous use of the diffuser may, in the long-term, damage the product and shorten its life span.**
- **The appliance must only be used with the power supply provided.**
- **Unplug the appliance before use, including cleaning and filling. Empty the reservoir when the appliance is not in use.**
- **Do not open, or handle the diffuser when the appliance is turned on.**
- **Do not submerge the appliance.**
- **Please keep the appliance out of the reach of children and animals.**

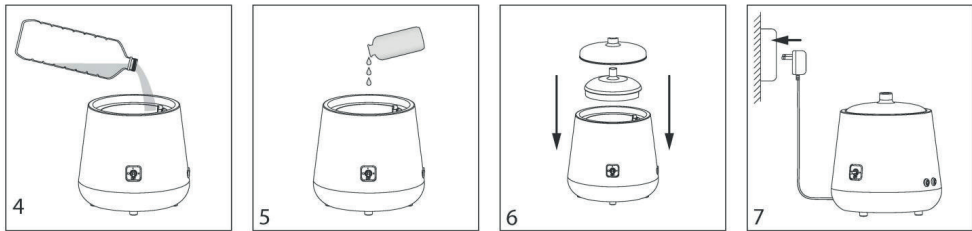
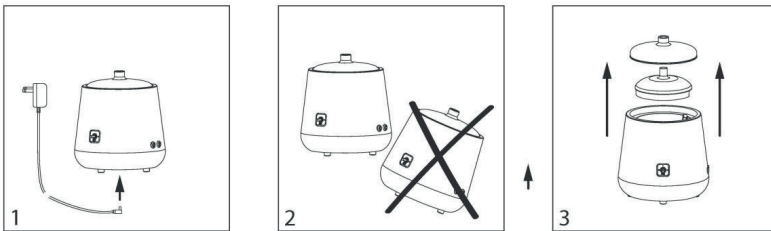
- **If water gets into the appliance, switch off/immediately unplug the diffuser and leave it to dry in the open air for a minimum of 3 days before using it again.**
- **The manufacturer is not responsible for any damage caused by improper use.**
- **For optimum maintenance, use demineralised water.**
- **The filter may become scaled over time, ensure that you clean the diffuser regularly.**
- **If you use mineral water (bottle or tap), we recommend that you empty the reservoir on a daily basis in order to avoid bacteria developing in stale water.**
- **Ensure that you do not exceed the line indicating the maximum water level.**
- **Always pour the water before adding the room fragrance or essential oils.**
- **Refresh the water in the reservoir frequently in order to avoid any potential dirt damaging the appliance.**
- **Clean the reservoir every week. Do not use chemical products (such as acids, alkalines, etc.) or corrosive detergents to clean the appliance.**
- **Change the water in the reservoir frequently in order to avoid possible deposits that could damage the appliance.**
- **The appliance must only be used with the recommended essential oils. The use of other substances may incur a risk of toxicity or fire.**
- **The appliance must not be placed over a naked flame, such as a lit candle.**

The manufacturer cannot be held responsible for damage caused by improper use of this appliance.

## PRECAUTIONS FOR USE

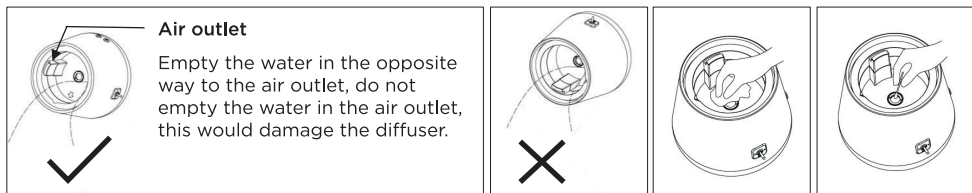
A detailed diagram of the components is available on the last page.

1. Insert the adaptor's connector into the DC jack input under the diffuser.
2. Place the diffuser on a flat and stable surface and away from the edge.
3. Remove the diffuser's outer cover and then the inner cover.
4. Pour **mineral water** (bottled or tap water) into the water tank up to the maximum level indicated (180ml).
5. Then add a few drops of essential oils (3-6 drops) to the water tank.
6. Replace the covers on the diffuser.
7. Plug the adaptor into the outlet.



## MAINTENANCE

You are advised to change frequently the water in the tank and clean the diffuser once or twice a week, particularly if you want to change the essential oil to be diffused.



1. Turn the appliance off and unplug it.
2. Remove the covers and pour the water into the tank. Empty the water in the opposite way to the air outlet, do not empty the water in the air outlet, this would damage the diffuser.



3. Clean the inside of the diffuser with a soft damp cloth and a little water. If needed, use a little white vinegar strongly diluted. Do not use corrosive detergents. Carefully rub the ceramic disc with a cotton bud being careful about not to scratch it.

## WORKING (MANUAL)

### A. On/Off and diffusion level



#### Switch in the middle :

Diffuser Off.



#### Switch to the right:

Diffuser On with low mist output (20ml/h).

A blue light is On.



#### Switch to the left:

Diffuser On with high mist output (35ml/h).

An orange light is On.

### B. Light:



1. Press once on the button to **start the light**.
2. Press a second time to **turn the light**.

The light can work separately from the diffuser.

### C. Bluetooth ( speakers):




1. Press once during 2 second on the button **to connect the Bluetooth**. You will hear a notice sound. Go then on the parameters tab of your Smartphone and activate the Bluetooth function. A list will appear with all the devices using Bluetooth. Please connect to «DUNE». You will hear another notice sound.
2. Press a second time on the button **to disconnect the Bluetooth**. You will hear a notice sound.

If no activity during 30 minutes, the Bluetooth will switch off automatically.

When the water level in the tank is too low or at zero, the diffuser stops automatically. In that case, top the water up by following the « Precautions for use » steps to go back to a normal working.

## FEATURES

- NA-362 model
- Input power supply : 100-240V~ 50/60Hz
- Output power supply : 24V  0.5A
- High mist volume: 35ml/h (+/-5ml)
- Low mist volume: 20ml/h (+/-3ml)
- Ceramic disc lifespan : +/- 3000 hours
- Replaceable mist plate
- Tank capacity : 180ml
- Weight: 920g
- Dimensions : 148 x 158 x 160 mm
- Recommended for a surface of : 30m<sup>2</sup>
- Speaker: 3W
- Bluetooth version: V4.2
- Bluetooth name DUNE

# LESEN SIE DIESE ANLEITUNG SORGFÄLTIG DURCH UND BEWAHREN SIE DIESE GUT AUF

## ANWEISUNGEN VOR INBETRIEBNAHME

- **Dieses Produkt ist für Kinder ab 8 Jahren oder für Personen mit eingeschränkten körperlichen, sensorischen oder mentalen Fähigkeiten oder für Personen geeignet, denen die nötige Erfahrung oder das nötige Wissen fehlt, sofern sie ausreichend beaufsichtigt werden oder sofern sie vorher in die sichere Gerätebenutzung eingewiesen worden sind und sich der damit einhergehenden Risiken bewusst sind. Das Produkt darf Kindern nicht zum Spielen überlassen werden. Die Reinigung und Wartung des Produkts durch den Benutzer darf von Kindern nicht unbeaufsichtigt durchgeführt werden.**
- **Nur zur Raumdiffusion, nicht zum Inhalieren bestimmt.**
- **Bei einer Umgebungstemperatur zwischen 10°C und 30°C verwenden.**
- **Eine Dauernutzung des Diffusers kann langfristig das Produkt schädigen und dessen Lebensdauer verkürzen.**
- **Das Produkt darf nur mit dem mitgelieferten Netzteil betrieben werden.**
- **Vor jeder Handhabung des Geräts, zum Beispiel zum Reinigen und Befüllen, das Gerät ausstecken. Den Behälter leeren, wenn das Gerät nicht in Gebrauch ist.**
- **Den Diffuser nicht öffnen oder handhaben, wenn das Gerät in Betrieb ist.**

- **Das Gerät nicht in Wasser tauchen.**
- **Das Gerät außerhalb der Reichweite von Kindern und Tieren aufbewahren.**
- **Wenn Wasser in das Gerät eindringt, den Diffuser sofort abschalten/ausstecken und mindestens 3 Tage lang an der Luft trocknen lassen, bevor er wieder in Gebrauch genommen wird.**
- **Der Hersteller haftet nicht für Schäden, die durch einen unsachgemäßen Gebrauch entstehen.**
- **Wenn Wasser in das Gerät eindringt, den Diffuser sofort abschalten/ausstecken und mindestens 3 Tage lang an der Luft trocknen lassen, bevor er wieder in Gebrauch genommen wird.**
- **Der Hersteller haftet nicht für Schäden, die durch einen unsachgemäßen Gebrauch entstehen.**
- **Für eine optimale Instandhaltung entmineralisiertes Wasser verwenden.**
- **Der Filter kann sich mit der Zeit zusetzen. Den Diffuser regelmäßig reinigen.**
- **Bei Verwendung von Mineralwasser (Flasche oder Leitung) empfehlen wir, den Behälter täglich zu leeren, damit sich im abgestandenen Wasser keine Keime bilden.**
- **Beim Einfüllen von Wasser die maximale Fülllinie nicht überschreiten.**
- **Immer zunächst das Wasser einfüllen und dann den Raumduft oder ätherische Öle hinzufügen.**
- **Das Wasser im Behälter häufig wechseln, damit sich keine Rückstände bilden, die das Gerät beschädigen könnten.**
- **Den Wasserbehälter jede Woche reinigen. Keine chemischen Produkte (Säuren, Laugen usw.) oder ätzenden Reinigungsmittel zur Reinigung des Geräts verwenden.**
- **Das Wasser im Behälter häufig wechseln, damit sich keine Rückstände oder Ablagerungen bilden, die das Gerät beschädigen könnten.**

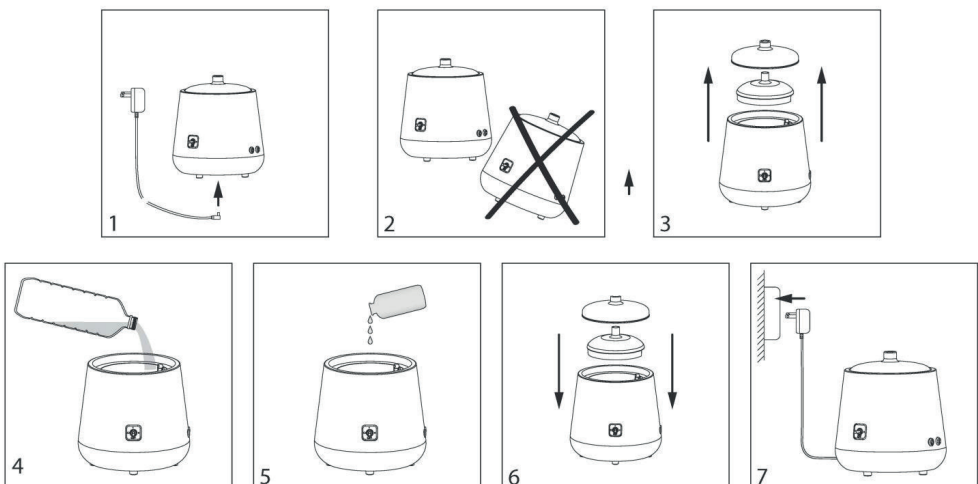
- **Das Gerät darf ausschließlich mit zur Diffusion empfohlenen ätherischen Ölen betrieben werden. Die Verwendung anderer Substanzen kann eine Vergiftungs - oder Brandgefahr mit sich bringen.**
- **Keine offenen Flammen, z. B. brennende Kerzen, auf das Gerät stellen.**

Der Hersteller haftet nicht für Schäden, die aufgrund einer unsach gemäßen Verwendung des Geräts es entstanden sind.

## VORBEREITUNG DES ZERSTÄUBERS

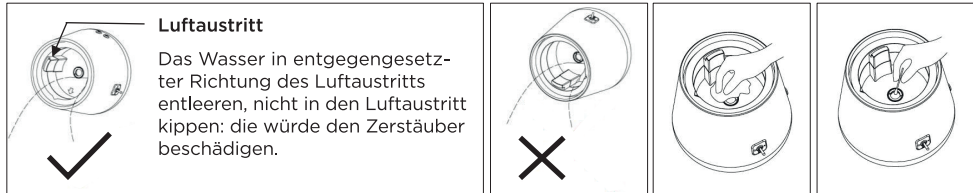
Ein detailliertes Schema der Bestandteile ist verfügbar für die letzte Seite.

1. Stecken Sie den Aufsatz des Adapters in die DC-Eingangsbuchse auf der Unterseite des Zerstäubers.
2. Stellen Sie den Zerstäuber auf eine ebene und stabile Fläche, vom Rand entfernt, auf.
3. Nehmen Sie die Deckels des Zerstäubers ab.
4. Füllen Sie den Wasserbehälter mit **Mineralwasser** (Leitungswasser oder aus der Flasche), aber bitte nicht über den Höchstfüllstand ein (180ml).
5. Geben Sie anschließend ein paar Tropfen ätherische Öle (3 bis 6 Tropfen) hinzu.
6. Legen Sie nun den innere Deckel und den außen Deckel wieder vorsichtig auf die Zerstäuber Basis.
7. Verbinden Sie den Adapter mit einer Netzsteckdose.



## PFLEGE

Es wird empfohlen, das Wasser im Behälter häufig zu erneuern und den Zerstäuber ein- bis zweimal wöchentlich zu reinigen, insbesondere, wenn Sie den essential oil wechseln wollen.



### Luftaustritt

Das Wasser in entgegengesetzter Richtung des Luftaustritts entleeren, nicht in den Luftaustritt kippen: die würde den Zerstäuber beschädigen.

1. Gerät ausschalten und von der Stromversorgung trennen.
2. Deckels abnehmen und Wasserbehälter entleeren. **Das Wasser in entgegengesetzter Richtung des Luftaustritts entleeren, nicht in den Luftaustritt kippen: die würde den Zerstäuber beschädigen.**
3. Reinigen Sie den Zerstäuber innen mit einem weichen, leicht mit Wasser angefeuchteten Tuch. Falls erforderlich, verwenden Sie ein wenig stark verdünnten, weißen Essig. Keine korrosiven Haushaltsreiniger verwenden. Reiben Sie die Keramikscheibe leicht mit einem Wattestäbchen ab und achten Sie dabei darauf, diese nicht zu verkratzen.

## BEDIENUNGSANLEITUNG

### A. Ein / Aus und Sendeleistung



#### Knopf in der Mitte:

Diffusor aus.



#### Knopf zeigt nach rechts:

Diffusor leuchtet in geringem Diffusionsvolumen (20ml/h).

Eine blaue LED leuchtet auf.



#### Knopf zeigt nach links:

Diffusor leuchtet in hohem Diffusionsvolumen (35ml/h).

Eine orange LED leuchtet auf.

### B. Licht:



1. Drücken Sie einmal die Taste, **um das Licht einzuschalten.**
2. Drücken Sie die Taste ein zweites Mal, **um das Licht auszuschalten.**

Das Licht arbeitet unabhängig vom Diffusor.

### C. Bluetooth zur Anwendung der Lautsprecher:




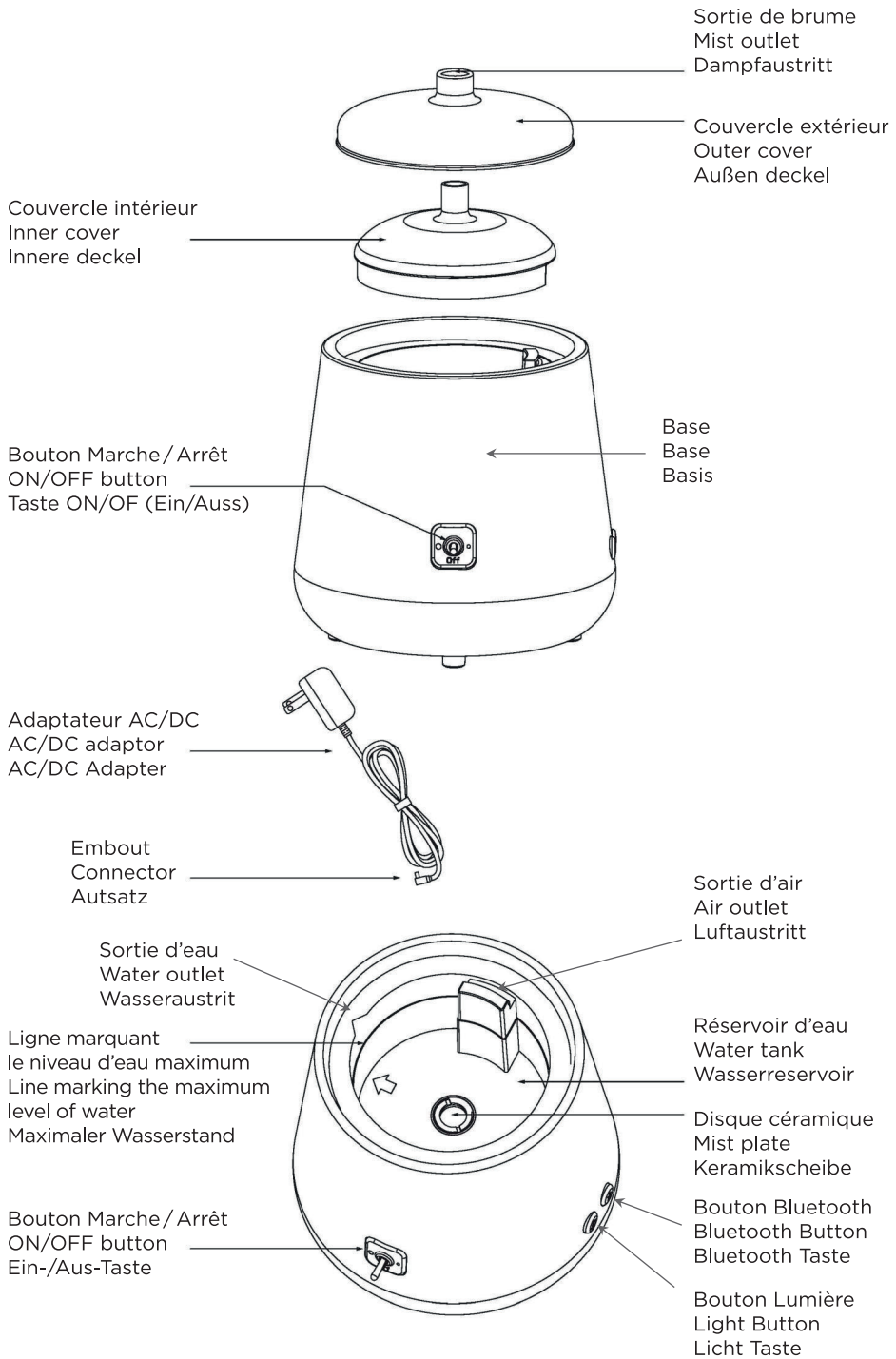
1. Drücken Sie einmal die Taste für 2 Sekunden, **um Bluetooth in Gang zu setzen.** Dann gehen Sie in die Sicherheitseinstellungen Ihres Smartphones und schalten Sie Bluetooth ein. Eine Liste der anschließbaren Geräte wird angezeigt. Stellen Sie bitte Verbindung mit «DUNE».
2. Drücken Sie die Taste ein zweites Mal, **um die Bluetooth-Verbindung zu trennen.** Du hörst einen Ton.

Wenn während 30 Minuten keine Aktivität stattfindet, schaltet sich Bluetooth automatisch aus.

Wenn der Wasserstand im Behälter zu niedrig oder erschöpft ist, schaltet sich der Duftspender automatisch aus. In diesem Fall füllen Wasser nach entsprechend den Schritten in «Vorbereitung des Zerstäubers» um zum Normalbetrieb zurückzukehren.

## TECHNISCHE KENNDATEN

- Modell NA- 362
- Eingangsleistung: 100-240V~ 50/60Hz
- Ausgangsleistung: 24V  0,5A
- Hoher Nebelvolumen: 35ml/h (+/- 5ml)
- Geringes Nebelvolumen: 20 ml/h (+/- 3 ml)
- Lebensdauer der Keramik scheibe:  
+/- 3000 Stunden
- Austauschbare Keramik scheibe
- Tragkraft: 180 ml
- Gewicht: 920g
- Maße: 148 x 158 x 180 mm
- Empfohlen für eine Fläche von: 30 m<sup>2</sup>
- Sprecher: 3W
- Bluetooth-Version: V4.2
- Bluetooth-Name DUNE



**Nature & Découvertes**  
Versailles Grand Parc  
1 avenue de l'Europe  
78117 Toussus-le-Noble - France  
N° Service Client : +33 (0)1 8377 0000  
[www.natureetdecouvertes.com](http://www.natureetdecouvertes.com)



Ce diffuseur doit être collecté par une filière spécifique et ne doit pas être jeté dans une poubelle classique.



Conforme aux normes européennes.



Ce produit est destiné pour un usage d'intérieur uniquement.