



**NATURE &
DECOUVERTES**

DIFFUSEUR D'HUILES ESSENTIELLES PERLE NOIRE

DIFFUSER FÜR ÄTHERISCHE ÖLE
ESSENTIAL OIL DIFFUSER

Réf. 15201110



NOTICE
BEDIENUNGSANLEITUNG / INSTRUCTIONS

INSTRUCTIONS IMPORTANTES. A CONSERVER POUR USAGE ULTÉRIEUR : LIRE ATTENTIVEMENT

MISE EN GARDE

- L'appareil doit être utilisé uniquement avec l'alimentation fournie avec l'appareil.
- L'appareil doit être alimenté uniquement sous la très basse tension de sécurité correspondant au marquage de l'appareil.
- Uniquement pour diffusion d'ambiance, ne pas inhaler.
- Cet appareil peut être utilisé par des enfants âgés d'au moins 8 ans et par des personnes ayant des capacités physiques, sensorielles ou mentales réduites ou dénuées d'expérience ou de connaissance, s'ils (si elles) sont correctement surveillé(e)s ou si des instructions relatives à l'utilisation de l'appareil en toute sécurité leur ont été données et si les risques encourus ont été appréhendés. Les enfants ne doivent pas jouer avec l'appareil. Le nettoyage et l'entretien par l'utilisateur ne doivent pas être effectués par des enfants sans surveillance.
- Utiliser dans un environnement de 50°F à 85°F (= 10°C à 30°C).
- L'appareil doit être utilisé uniquement avec l'alimentation fournie.
- Pour une maintenance optimale, utiliser de l'eau minérale (eau en bouteille ou du robinet). Veiller à ne pas dépasser la ligne indiquant le niveau d'eau maximum (160 ml). Toujours verser l'eau avant d'ajouter les huiles essentielles ou le parfum d'ambiance.
- Ne pas utiliser les huiles essentielles pures ni le parfum d'ambiance sans eau.

- **L'appareil doit uniquement être utilisé avec le moyen de diffusion recommandé. L'utilisation d'autres substances peut déclencher un risque toxique ou de feu.**
- **Une utilisation continue du diffuseur peut, à long terme, endommager le produit et raccourcir sa durée de vie.**
- **Débrancher l'appareil avant toute manipulation, entre autres de nettoyage ou de remplissage. Vider le réservoir quand l'appareil n'est pas en cours d'utilisation.**
- **Ne pas retirer le couvercle ni couvrir le diffuseur lorsque l'appareil est en marche.**
- **Renouveler fréquemment l'eau dans le réservoir afin d'éviter d'éventuelles salissures pouvant endommager l'appareil.**
- **Nettoyer le réservoir d'eau chaque semaine. Ne pas utiliser de produits chimiques (comme des acides, des alcalins, etc.) ni de détergents corrosifs pour nettoyer l'appareil. Ne pas immerger l'appareil.**
- **Si de l'eau s'infiltré dans l'appareil, débrancher immédiatement le diffuseur et laisser sécher à l'air libre pendant 3 jours minimum avant de le réutiliser.**

The producer is not responsible for damages caused by wrong use of device.

PRÉCAUTIONS D'EMPLOI

Un schéma détaillé des composants est disponible à la dernière page.

- 1. Insérer l'embout de l'adaptateur dans l'entrée DC-jack située derrière la base du diffuseur.**
- 2. Placer le diffuseur sur une surface plane et stable, éloigné du bord.**
- 3. Déverrouiller le couvercle du diffuseur en le tournant vers la droite jusqu'au symbole du cadenas ouvert**
- 4. Enlever le couvercle externe et le couvercle interne du diffuseur.**
- 5. Remplir le réservoir d'eau minérale (eau en bouteille ou du**

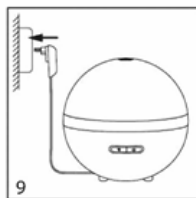
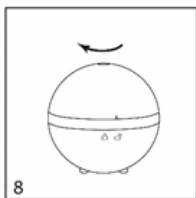
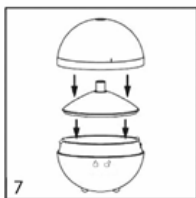
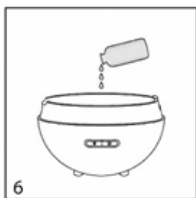
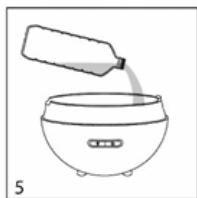
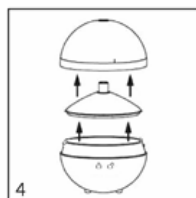
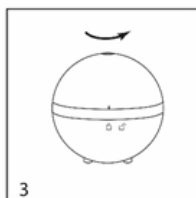
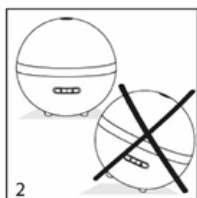
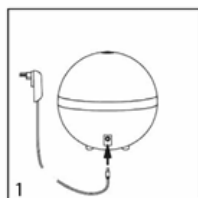
robinet) sans dépasser la ligne indiquant le niveau d'eau maximum - 160 ml.

6. Ajouter ensuite quelques gouttes d'huiles essentielles (3 à 6 gouttes) ou de parfum d'ambiance.

7. Replacer le couvercle interne et le couvercle externe sur le diffuseur en veillant à bien aligner l'indicateur en face du symbole cadenas ouvert.

8. Verrouiller le couvercle du diffuseur en le tournant vers la gauche jusqu'à ce que l'indicateur se retrouve en face du symbole cadenas fermé.

9. Brancher l'adaptateur à une prise de courant.



ENTRETIEN

Il est conseillé de changer fréquemment l'eau dans le réservoir et de nettoyer le diffuseur une à deux fois par semaine, surtout si vous souhaitez changer l'arôme à diffuser.




1. Éteindre et débrancher l'appareil.
2. Ôter les couvercles et déverser l'eau du réservoir dans la sens de la flèche, dans la direction opposée à la sortie d'air.
3. Nettoyer le réservoir du diffuseur avec un tissu doux. Ne pas utiliser de détergent corrosif. Frotter délicatement le disque en céramique avec un coton-tige en veillant à ne pas le rayer.

FONCTIONNEMENT



Ce diffuseur possède 2 boutons à l'avant du diffuseur.

 **BOUTON #1 (à droite) - ON/OFF**

1. Appuyer une fois pour enclencher la diffusion au volume de diffusion le plus élevé (20 ml/h)
2. Appuyer une deuxième fois pour éteindre le diffuseur.

 **BOUTON #2 (à gauche) - Contrôle du volume de diffusion :**
Élevé / bas

1. Appuyer une fois pour activer le volume bas - 15 ml/h
2. Appuyer une deuxième fois pour activer le volume élevé - 20 ml/h.

Indicateurs lumineux :

- Lorsque le diffuseur est en marche et fonctionne sur la batterie, la lumière est orange. Si la batterie est faible, une lumière rouge clignote pendant 15sec puis le diffuseur s'éteint.
- Lorsque le diffuseur est en charge, la lumière est rouge. Lorsque le diffuseur est complètement chargé, la lumière devient verte.
- Lorsque le niveau d'eau dans le réservoir est insuffisant ou à zéro, la lumière orange clignote 3 fois et le diffuseur s'arrête automatiquement.
- La lumière orange est plus clair lorsque le volume de diffusion est sur la fonction basse.

CARACTERISTIQUES TECHNIQUES

- Modèle: NA-346
- Puissance entrée : 100-240V~, 50/60Hz
- Puissance sortie: DC5V 2A
- Volume de diffusion élevé: 20ml/ +/-3ml
- Volume de diffusion faible; 15ml +/-3ml
- Durée de vie du disque en céramique: +/- 3000 heures -
Capacité: 160 ml
- Dimensions (approx): Ø 13.6 cm x H 13.5 cm
- Recommandé pour une surface de: 30 m²
- Temps de charge (si le diffuseur est OFF): 5-6 heures
- Temps de marche après chargement complet: 4 heures

LESEN SIE DIESE ANLEITUNG SORGFÄLTIG DURCH UND BEWAHREN SIE DIESE GUT AUF

ANWEISUNGEN VOR INBETRIEBNAHME

- Das Gerät darf nur an Niedrigstrom, wie auf der Gerätebeschriftung hingewiesen, angeschlossen werden.
- Nur als Raumduft-Zerstäuber verwenden, nicht inhalieren.
- Dieses Gerät darf auch von Kindern ab 8 Jahre und Menschen mit eingeschränkten körperlichen, sensorischen oder geistigen Fähigkeiten oder mangelnder Erfahrung und Kenntnisse benutzt werden, wenn sie dabei beaufsichtigt werden oder Anweisungen über die sichere Benutzung des Geräts bekommen haben und die mit der Benutzung einhergehenden Gefahren verstehen. Das Gerät ist kein Spielzeug. Kinder dürfen das Gerät nur unter Beaufsichtigung reinigen und benutzen.
- Betriebstemperatur: 10 bis 30 °C
- Das Gerät darf nur mit dem Netzgerät betrieben werden, das dem Gerät beiliegt.
- Für den optimalen Betrieb Mineralwasser verwenden (aus der Flasche oder dem Wasserhahn). Den Höchstwasserstand (160 ml) nicht überschreiten. Vor dem Zugeben von ätherischen Ölen oder Raumparfüm immer erst das Wasser einfüllen.
- Niemals reines ätherisches Öl oder Raumparfüm ohne Wasser einfüllen.

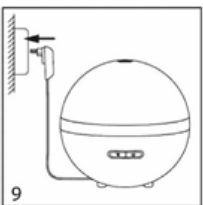
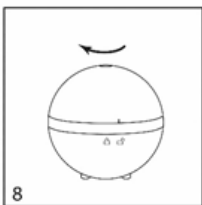
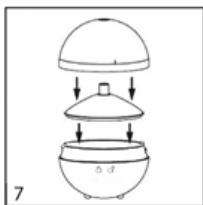
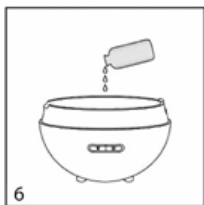
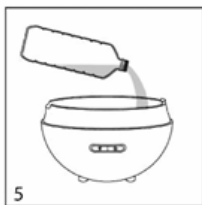
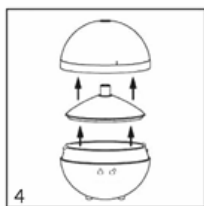
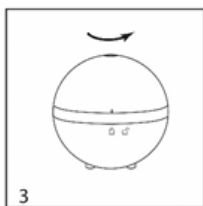
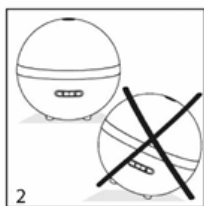
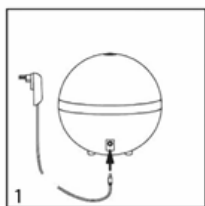
- **Das Gerät darf nur mit dem empfohlenen Verdampfungsmit-
tel betrieben werden. Bei der Verwendung anderer Mittel kann
Vergiftungs- oder Brandgefahr bestehen.**
- **Der Dauerbetrieb des Diffusors kann langfristig zu Schäden am
Produkt und einer Verkürzung seiner Lebensdauer führen.**
- **Vor der Ausführung manueller Handlungen wie Reinigung oder
Befüllung den Netzstecker des Geräts aus der Steckdose zie-
hen. Das Wasserreservoir leeren, wenn das Gerät nicht benutzt
wird.**
- **Den Deckel oder die Abdeckung des Diffusors nicht entfernen,
wenn das Gerät in Betrieb ist.**
- **Das Wasser im Reservoir regelmäßig austauschen, um zu ve-
rhindern, dass sich Schmutz ansammeln und das Gerät beschä-
digen kann.**
- **Das Wasserreservoir wöchentlich reinigen. Für die Reinigung
des Geräts keine chemischen Produkte (zum Beispiel Säuren,
Basen usw.) oder aggressiven Reinigungsmittel verwenden.
Das Gerät nicht ins Wasser tauchen.**
- **Falls Wasser in das Gerät eindringt, sofort den Stecker des Dif-
fusors ziehen und das Gerät vor der nächsten Benutzung min-
destens 3 Tage trocknen lassen.**

*Der Hersteller haftet nicht für Schäden, die aufgrund einer
unsach gemäßen Verwendung des Geräts es entstanden sind.*

VOR DER BENUTZUNG

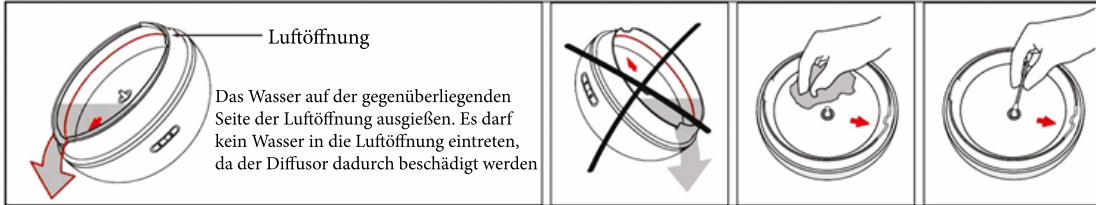
Eine detaillierte Übersicht aller Bestandteile findet sich auf der letzten Seite.

1. Den Stecker des Adapters in die DC-Buchse auf der Rückseite des Diffusors einstecken.
2. Den Diffusor auf eine ebene und stabile Fläche stellen, in ausreichender Entfernung zum Rand.
3. Die äußere Abdeckung des Diffusors entriegeln, indem Sie sie im Uhrzeigersinn bis zum Symbol mit dem geöffneten Schloss drehen.
4. Die äußere und innere Abdeckung des Diffusors abnehmen.
5. Mineralwasser (aus der Flasche oder dem Wasserhahn) bis zum angegebenen Höchststand (160 ml) in das Wasserreservoir füllen.
6. Anschließend ein paar Tropfen ätherisches Öl (3-6 Tropfen) oder Raumparfüm ins Wasser geben.
7. Die innere und äußere Abdeckung wieder auf den Diffusor aufsetzen. Die eingeprägte Markierung auf der Abdeckung muss auf das geöffnete Schlosssymbol zeigen.
8. Die äußere Abdeckung schließen, indem Sie sie entgegen dem Uhrzeigersinn bis zum Symbol mit dem geschlossenen Schloss drehen.
9. Den Adapter in die Steckdose stecken.



PFLEGE

Das Wasser im Reservoir sollte regelmäßig ausgetauscht und Diffusor ein- bis zweimal wöchentlich gereinigt werden, insbesondere vor dem Wechseln des zu verdampfenden Duftstoffes.



4. Das Gerät ausschalten und den Stecker ziehen.

5. Die Abdeckungen abnehmen und das Wasser in Pfeilrichtung über die der Luftöffnung gegenüberliegenden Seite ausgießen.

6. Das Wasserreservoir des Diffusors mit einem feuchten weichen Lappen reinigen. Keine aggressiven Reinigungsmittel verwenden! Die Keramikscheibe vorsichtig mit einem Wattestäbchen sauberreiben, ohne sie zu zerkratzen.



TASTE 1 (rechts) - EIN/AUS

3. Einmal betätigen, um den Diffusor mit der höchsten Vernebelungsmenge (20 ml/Std.) einzuschalten.
4. Erneut betätigen, um den Diffusor auszuschalten.

TASTE 2 (links) - Einstellung der Vernebelungsmenge: Hoch und niedrig

3. Für eine niedrige Vernebelungsmenge (15 ml/Std.) einmal betätigen
4. Für eine hohe Vernebelungsmenge (20 ml/Std.) erneut betätigen.

Anzeigelampe:

- Wenn der Diffusor eingeschaltet ist und Akkustrom verbraucht, leuchtet das orangefarbene Licht. Ist der Akkustand niedrig, blinkt 15 Sekunden lang ein rotes Licht, bevor der Diffusor sich automatisch ausschaltet.
- Wenn der Diffusor aufgeladen wird, leuchtet die Lampe rot. Sobald er vollständig aufgeladen ist, springt die Lichtfarbe um auf Grün.
- Ist der Wasserstand im Reservoir zu niedrig oder ist das Reservoir leer, blinkt das orangefarbene Licht 3-mal, bevor der Diffusor sich automatisch ausschaltet.
- Wenn am Diffusor eine niedrige Vernebelungsmenge eingestellt ist, wird das orangefarbene Licht um die Tasten gedimmt.

TECHNISCHE DATEN

- **Modell: NA-346**
- **Eingangsspannung: 100-240 V~, 50/60 Hz**
- **Ausgangsspannung: DC5V 2A**
- **Hohe Vernebelungsmenge: 20 ml +/- 3 ml**
- **Niedrige Vernebelungsmenge: 15 ml +/- 3 ml**
- **Lebensdauer der Keramikscheibe: +/- 3000 Betriebsstunden**
- **Fassungsvermögen des Wasserreservoirs: 160 ml**
- **Maße (in etwa): Ø 13,6 cm x H 13,5 cm**
- **Empfohlen für Räume bis: 30 m²**
- **Ladedauer (bei ausgeschaltetem Diffusor): 5-6 Stunden**
- **Betriebsdauer nach vollständiger Aufladung: 4 Stunden**

Diese Gebrauchsanleitung ist auch beim Kundendienst Ihres Einzelhändlers erhältlich.



Korrekte Entsorgung des Produktes: Diese Kennzeichnung bedeutet, dass dieses Produkt in der EU nicht im Hausmüll entsorgt werden darf. Um mögliche Umwelt- oder Gesundheitsschäden durch eine nicht fachgerechte Entsorgung zu verhindern, recyceln Sie das Gerät bitte verantwortungsbewusst, um die nachhaltige Wiederverwendung von Rohstoffen zu unterstützen. Sie können Ihr gebrauchtes Gerät bei einer der Sammel- und Rücknahmestellen abgeben oder sich an den Einzelhändler wenden, bei dem Sie es gekauft haben. Er kann das Produkt umweltschonend recyceln



BLACK PEARL ESSENTIAL OIL DIFFUSER

PLEASE CAREFULLY READ THIS MANUAL AND KEEP IT IN A SAFE PLACE.

WARNING

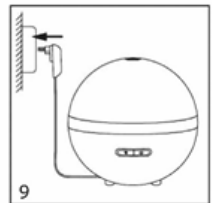
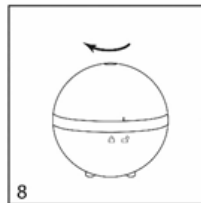
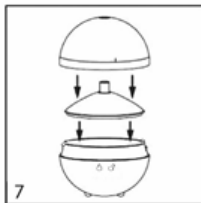
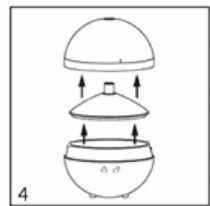
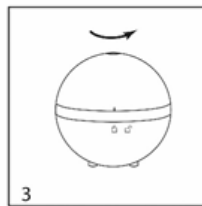
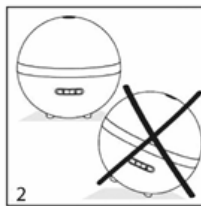
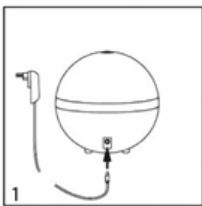
- The appliance is only to be used with the power supply unit provided with the appliance.
- The device can be powered under the very low safety voltage as indicated on the device markings.
- Only to be used as an ambiance diffuser; not to be inhaled.
- This appliance can be used by children aged from 8 years and above and persons with reduced physical, sensory or mental capabilities or lack of experience and knowledge if they have been given supervision or instruction concerning use of the appliance in a safe way and understand the hazards involved. Children shall not play with the appliance. Cleaning and user maintenance shall not be made by children without supervision.
- Use in an environment between 50°F and 85°F (= 10°C and 30°C).
- The appliance is only to be used with the power supply unit provided with the appliance.
- For optimal maintenance, use mineral water (bottled or tap water). Do not exceed the maximum water level (160 ml). Always pour the water before adding essential oils or home fragrance.

- **Do not use pure essential oils, nor home fragrances without water.**
- **The appliance is only to be used with the recommended vaporizing medium. The use of other substances may give rise to a toxic or fire risk.**
- **Continuous use of the diffuser may, in the long term, damage the product and shorten its lifespan.**
- **Unplug the appliance before any manipulation such as cleaning or filling operations for example. Empty the tank when the appliance is not in use.**
- **Do not remove the lid or cover the diffuser when the appliance is in use.**
- **Change frequently the water in the tank to avoid any dirt building up that may damage the appliance.**
- **Clean the water tank every week. Do not use chemical products (such as acids, alkaline, etc.) or any corrosive detergents to clean the appliance. Do not immerse.**
- **In case of water infiltrations into the appliance, unplug the diffuser immediately and leave it to dry for at least 3 days before reusing it.**

PRECAUTIONS FOR USE

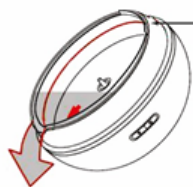
A detailed diagram of the components is available on the last page.

1. Insert the adaptor's connector into the DC jack input behind the base of the diffuser.
2. Place the diffuser on a flat and stable surface and away from the edge.
3. Unlock the diffuser's outer cover by turning it to the right side to the open padlock symbol.
4. Remove the diffuser's outer and inner cover.
5. Pour mineral water (bottled or tap water) into the water tank up to the maximum level indicated (160 ml).
6. Then add a few drops of essential oils (3-6 drops) or home fragrances to the water tank.
7. Replace the inner cover and the outer cover on the diffuser. Make sure the embossed indicator on the cover is align with the open padlock symbol.
8. Lock the outer cover by turning it to the left side to the close padlock symbol.
9. Plug the adaptor into the outlet.



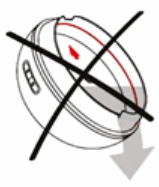
MAINTENANCE

You are advised to change the water frequently in the tank and clean the diffuser once or twice a week, particularly if you want to change the fragrance to be diffused.



Air outlet

You are advised to change the water frequently in the tank and clean the diffuser once or twice a week, particularly if you want to change the fragrance to be diffused.



- 1. Turn the appliance off and unplug it.**
- 2. Remove the covers and empty the water in the direction of the arrow, on the opposite side of the air outlet.**
- 3. Clean the diffuser water tank using a soft damp cloth. Do not use corrosive detergents. Carefully rub the ceramic disc with a cotton q-tip being careful not to scratch it.**



This diffuser has 2 function buttons on the front side:

 **BUTTON #1 (right) - ON/OFF**

1. Press once to start the diffusion at the highest diffusion volume (20ml/h)
2. Press a second time to switch off the diffuser

 **BUTTON #2 (left) - Diffusion volume control : High and Low**

1. Press once for low diffusion volume - 15 ml/h
2. Press a second time for high diffusion volume - 20 ml/h

Lights indicator:

- When the diffuser is ON, using the battery supply, the orange light is ON. If the battery power is low, a red light will blink for 15sec and the diffuser will automatically turn off.
- When the diffuser is charging, the light is red. When it is fully charged, the light will turn to green.
- When the water level in the tank is too low or at zero, the orange light blinks 3 times and the diffuser

FEATURES

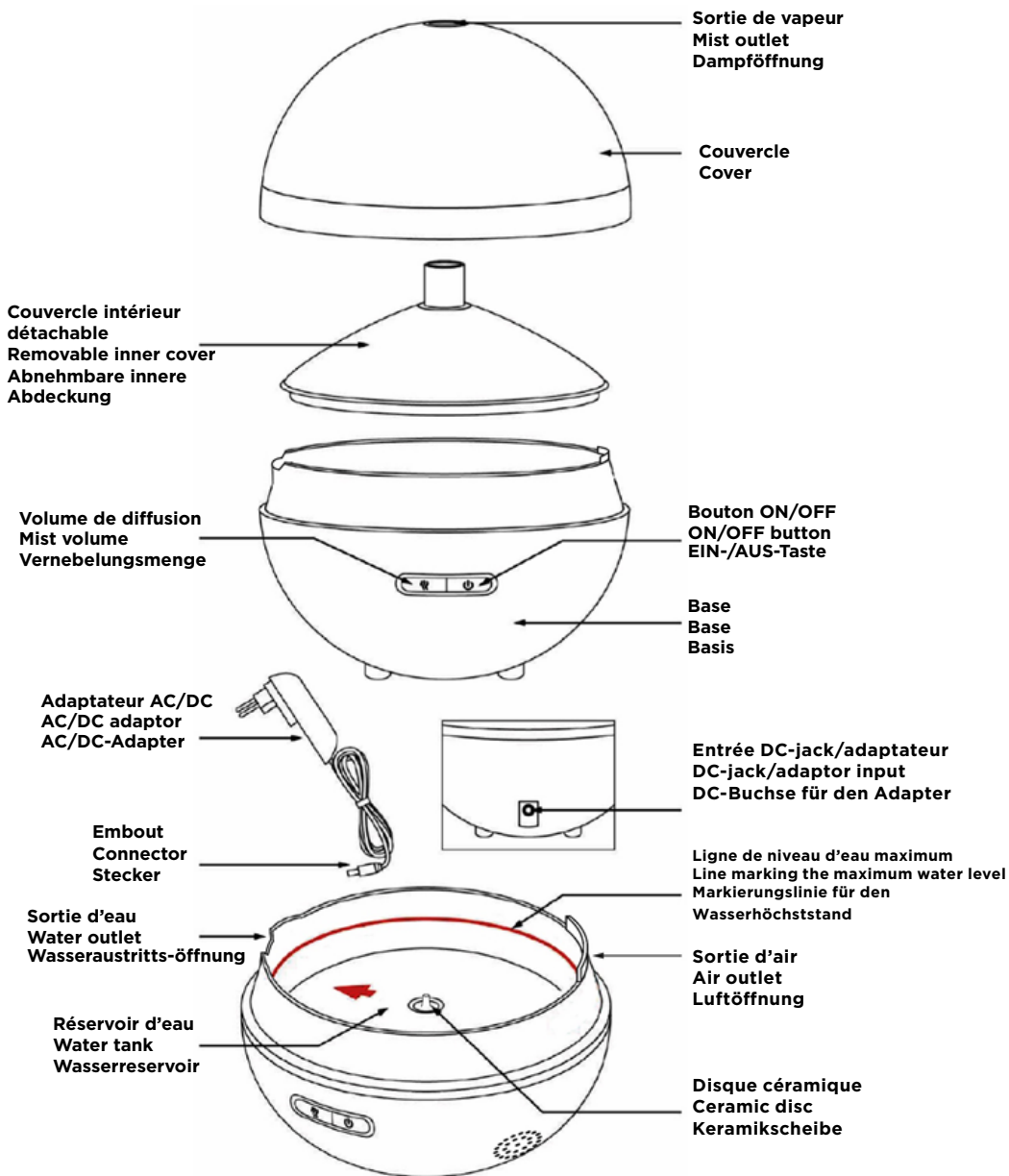
- **Model: NA-346**
- **Input power supply: 100-240V~, 50/60Hz**
- **Output power supply: DC5V 2A**
- **High diffusion: 20ml +/-3ml**
- **Low diffusion: 15ml +/- 3ml**
- **Ceramic disc lifespan: +/- 3000 hours**
- **Tank capacity: 160 ml**
- **Dimensions (approx) : Ø 13.6 cm x H 13.5 cm**
- **Recommended for a surface of: 30 m²**
- **Charging time (when the diffuser is off): 5-6 hours**
- **Working time after fully charged: 4 hours**

This manual is also available from the after-sales service of your retailer.



Correct Disposal of this product. This marking indicates that this-product should not be disposed with other household wastes throughout the EU. To prevent possible harm to the environment or human health from uncontrolled waste disposal, recycle it responsibly to promote the sustainable reuse of material resources. To return your used device, please use the return and collection systems or contact the retailer where the product was purchased. They can take this product for environmentally safe recycling.





Vider l'eau du réservoir dans la sens de la flèche. Ne pas vider l'eau dans la sortie d'air, ceci endommagerait le diffuseur. Das Wasser in Pfeilrichtung ausgießen. Es darf kein Wasser in die Luftöffnung eintreten, da der Diffusor dadurch beschädigt werden kann.

Protégez l'environnement !

Ne jetez pas d'articles électriques à la poubelle.
Rapportez-les dans le centre de tri le plus proche de chez vous
afin qu'ils soient détruits ou recyclés.

Umweltschutz!

Elektrische Artikel gehören nicht in den Hausmüll.
Bringen Sie sie zur nächsten Sammelstelle, damit sie zerstört
oder recycelt werden.

Protect the environment!

Do not throw electrical items in the bin.
Take them to the nearest recycling centre so that they can
be destroyed or recycled.



Nature & Découvertes

Versailles Grand Parc
1 avenue de l'Europe
78117 Toussus-le-Noble - France
N° Service Client: +33 (0)1 8377 0000

www.natureetdecouvertes.com