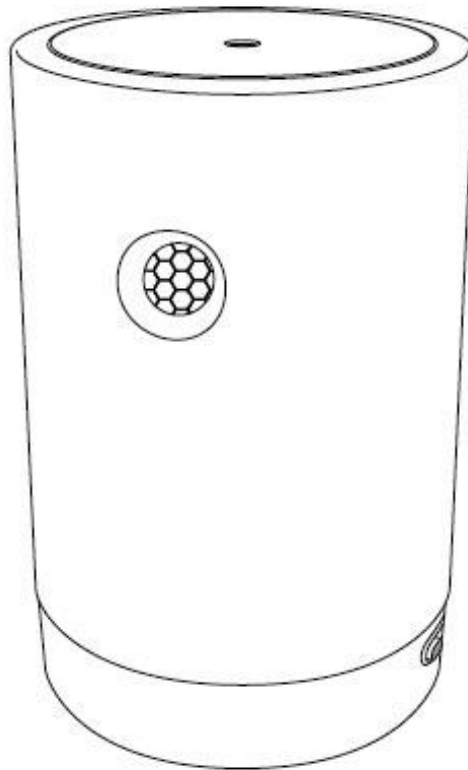




**MANUEL D'UTILISATION
USER'S MANUAL
BEDIENUNGSANLEITUNG**

**DIFFUSEUR D'HUILE ESSENTIELLE DETECTEUR DE MOUVEMENT
ESSENCIAL OIL DIFFUSER WITH MOVEMENT SENSOR
DIFFUSER FÜR ÄTHERISCHES ÖL MIT BEWEGUNGSERKENNUNG**

#15198550



Lire attentivement et conserver soigneusement ce mode d'emploi.
Please carefully read this manual and keep it in a safe place.
Lesen Sie diese Anleitung sorgfältig durch und bewahren Sie diese gut auf.

MISE EN GARDE

Lire attentivement et conserver ces instructions

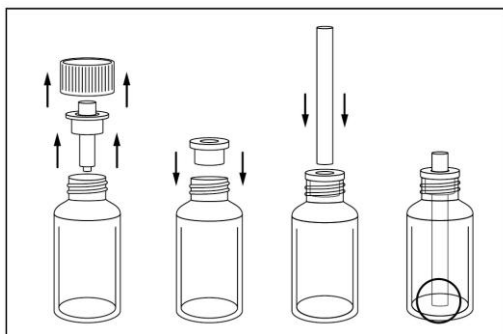
- Cet appareil peut être utilisé par des enfants âgés d'au moins 8 ans et par des personnes ayant des capacités physiques, sensorielles ou mentales réduites ou dénuées d'expérience ou de connaissance, s'ils (si elles) sont correctement surveillé(e)s ou si des instructions relatives à l'utilisation de l'appareil en toute sécurité leur ont été données et si les risques encourus ont été appréhendés. Les enfants ne doivent pas jouer avec l'appareil. Le nettoyage et l'entretien par l'utilisateur ne doivent pas être effectués par des enfants sans surveillance.
- Utiliser l'appareil uniquement pour un usage domestique (dans un environnement de 10°C à 30°C) et conformément aux indications de ce mode d'emploi.
- Ne jamais plonger l'appareil dans l'eau ou tout autre liquide.
- Lorsque l'appareil est hors service, enlevez le flacon d'huile essentielle et refermez-le à l'aide du bouchon approprié.
- Placer l'appareil sur une surface sèche et stable.
- Ce réveil fonctionne avec 3 piles « AA ». Veuillez seulement utiliser des piles conformes.
- Remplacez les piles lorsqu'elles sont usagées. Ne mélangez pas de piles usagées et de piles chargées.
- Ne mélangez pas de piles rechargeables et non-rechargeables.
- N'essayez pas de recharger des piles non-rechargeables.
- Ne jetez pas les piles dans le feu.
- Veuillez toujours enlever les piles du diffuseur lorsque celui-ci ne sera pas utilisé pendant une longue période.
- Une fois les piles usagées, ne les jetez pas à la poubelle mais ramenez les au point de collecte le plus proche.
- Une utilisation continue du diffuseur peut, à long terme, endommager le produit et raccourcir sa durée de vie.
- Ne pas retirer le couvercle ni couvrir le diffuseur lorsque l'appareil est en marche.

Le fabricant n'est pas responsable des dommages causés par une mauvaise utilisation de l'appareil.

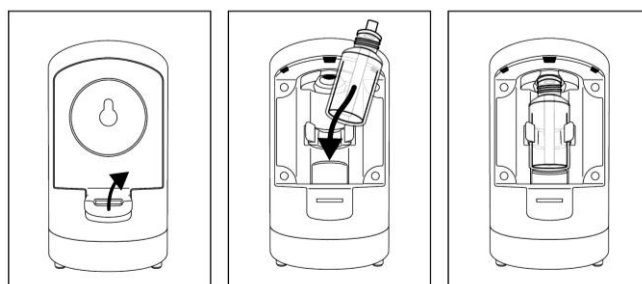
PREPARATION DU DIFFUSEUR

Un schéma détaillé des composants est disponible à la dernière page.

1. Insérer 3 piles AA à l'emplacement prévu à cet effet sous la base du diffuseur en suivant les indications de polarité.
2. Placez le diffuseur sur une surface plane et stable, éloigné du bord.
3. Prenez votre bouteille d'huile essentielle (15 ml) et remplacez le compte-goutte par l'embout en plastique fourni avec l'appareil. Une fois fixé sur la bouteille, insérez la tige en coton (également fournie) dans la bouteille au travers de l'embout en plastique.



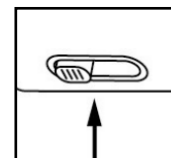
4. Ouvrez ensuite le compartiment prévu pour la bouteille d'huile essentielle à l'arrière du diffuseur et placez -y la bouteille surmontée de la tige en coton. Veillez à bien insérer la bouteille par le bas en vous aidant de la plateforme rétractable. Une fois la bouteille fixée dans le compartiment, refermez- le délicatement.



5. Votre appareil est prêt à être utilisé. Le capteur de mouvement se trouve à l'avant du diffuseur. Assurez-vous que le diffuseur soit à une distance détectable par le produit. La distance de détection étant de 3 mètres maximum avec un angle de 120 degrés.

FONCTIONNEMENT

1. Réglez la fréquence de diffusion au moyen du bouton situé le long du diffuseur (vous avez le choix entre 15 sec, 30 sec ou 60 sec).
2. Si vous optez pour l'option 15 sec, l'appareil diffusera un premier puff une fois la fréquence fixée et recommencera toutes les 15 sec pendant 5 minutes. Après ce cycle de diffusion de 5 minutes, l'appareil ne diffusera pas pendant 5 minutes. Après ces 5 minutes d'attente, il rediffusera à la prochaine détection de mouvement suivant le même cycle (toutes les 15 sec pendant 5 minutes – 5 minutes d'arrêt – diffusion à la prochaine détection de mouvement).
3. Ce cycle de diffusion est le même pour les deux autres options (30 sec et 60sec)
 - * toutes les 30 sec pendant 5 minutes – 5 minutes d'arrêt – diffusion à la prochaine détection de mouvement, etc.
 - * toutes les 60 sec pendant 5 minutes – 5 minutes d'arrêt – diffusion à la prochaine détection de mouvement , etc.
4. Pour éteindre le diffuseur, placer le bouton en mode « OFF/arrêt »



ENTRETIEN

Il est conseillé de nettoyer le diffuseur au moins une fois par semaine; en particulier la surface de diffusion (avec du vinaigre blanc fortement dilué). N'utilisez pas de détergent corrosif.

CARACTÉRISTIQUES TECHNIQUES

- Modèle : GB-342
- Fonctionne avec 3 piles : 3 x AA
- Distance de détection maximale : 3m
- Dimensions : Ø 8,5 cm x H 13 cm
- Recommandé pour une surface de : 15 m²
- Angle de détection : 120° par rapport au capteur

Élimination des appareils électriques en fin de vie

Ce symbole indique que, dans l'UE, ce produit ne doit pas être jeté avec les autres déchets ménagers. Le tri sélectif des appareils électriques mis au rebut prévient les effets néfastes éventuels sur l'environnement et sur la santé, et favorise le recyclage et la réutilisation des composants de l'appareil. Cet appareil doit par conséquent être remis à un point de collecte approprié ou à votre revendeur qui se chargera de son recyclage.



Ce mode d'emploi est également disponible auprès du service après-vente de votre revendeur.

Please carefully read this manual and keep it in a safe place

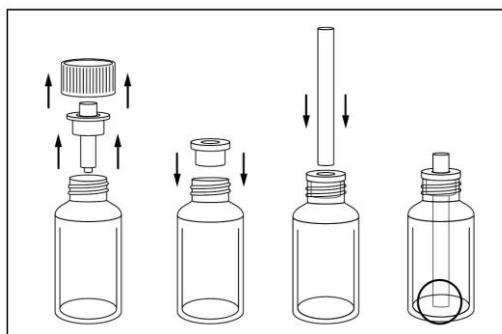
- This appliance can be used by children aged from 8 years and above and persons with reduced physical, sensory or mental capabilities or lack of experience and knowledge if they have been given supervision or instruction concerning use of the appliance in a safe way and understand the hazards involved. Children shall not play with the appliance. Cleaning and user maintenance shall not be made by children without supervision.
- Use the appliance only for domestic use (in an environment between 10°C and 30°C) and according to the instructions in the manual.
- Never immerse the appliance in water or any other liquid.
- When you are not using the device, take out the bottle of essential oil and replace the bottle cap on the bottle.
- Place the device on a dry and stable surface.
- This device works on 3 AA batteries. Use only advised battery type
- Replace all batteries when they are empty. Don't mix new batteries with used ones
- Don't mix rechargeable batteries and non-rechargeable batteries.
- Don't try to recharge non-rechargeable batteries.
- Don't throw batteries in fire.
- Always remove the batteries from device in case you will not use device for a longer period of time
- Once the batteries are empty, don't throw them in the garbage bin, but bring them to the closest recycling point.
- Continuous use of the diffuser may, in the long term, damage the product and shorten its lifespan.
- Do not cover the diffuser when the appliance is in use.

The producer is not responsible for damages caused by wrong use of device.

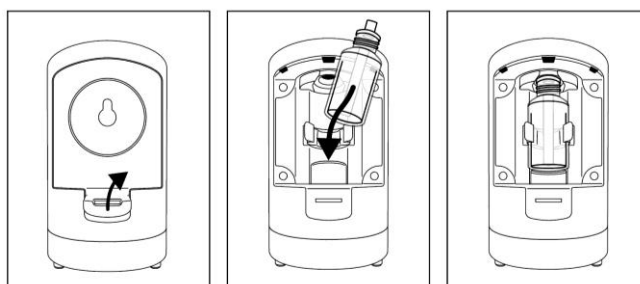
PRECAUTIONS FOR USE

A detailed diagram of the components is available on the last page.

1. Insert 3 AA batteries on the battery compartment under the base of the diffuser respecting the polarity indications.
2. Place the diffuser on a flat and stable surface and away from the edge.
3. Replace the dropper of your essential oil bottle (15ml) and replace it with the provided wick holder. Insert then the absorbing wick through the holder in the bottle of essential oil.



4. Open the bottle compartment at the back of the diffuser and insert the bottle of essential oil with its absorbing wick. Make sure to insert first the bottom of the bottle using the retractable platform (cf. drawing)

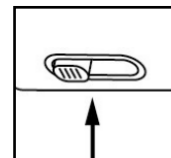


5. Your device is ready for use. The motion sensor detection is located at the front of the diffuser. Make sure the diffuser is placed at the required distance and angle level for detection (detection distance is 3 meters, detection angle is 120°).

WORKING

1. Set the diffusion frequency thanks to the button located on the side of the diffuser (you can chose within 15 sec, 30 sec or 60 sec)

2. If you want to diffuse every 15 sec, move the button to the indication "15 ". The diffuser will immediately diffuse a first puff and will restart each 15 secs during 5 mins. After these 5 minutes cycle, the diffuser will not puff during 5 minutes (waiting period). The device will restart to puff every 15 sec once it detects a movement following the same cycle (puff every 15 sec during 5 min -5 min without diffusion- retart to puff once the device detects a movement)



3. This diffusion cycle is the same for the other two options (30 sec and 60 sec)
* First puff when the desired setting is switched and then every 30 sec during 5 minutes-5 min without diffusion- retart to puff every 30 sec once the device detects a movement)
* First puff when the desired setting is switched and then every 60 sec during 5 minutes-5 min without diffusion- retart to puff every 60 sec once the device detects a movement)
4. To turn off the diffuser, just move the button to the next setting or go back to the "off" marking.

MAINTENANCE

You are advised to clean the diffuser once a week and especially the mist plate with a little white vinegar strongly diluted. Do not use corrosive detergents.

FEATURES

- Model : GB-342
- Power supply: 3 x AA batteries operated
- Detection distance: 3 meters
- Dimensions : Ø 8,5 cm x H 13 cm
- Recommended for a surface of : 15 m²
- Detection angle: 120° from sensor



Correct Disposal of this product This marking indicates that this product should not be disposed with other household wastes throughout the EU. To prevent possible harm to the environment or human health from uncontrolled waste disposal, recycle it responsibly to promote the sustainable reuse of material resources. To return your used device, please use the return and collection systems or contact the retailer where the product was purchased. They can take this product for environmentally safe recycling.



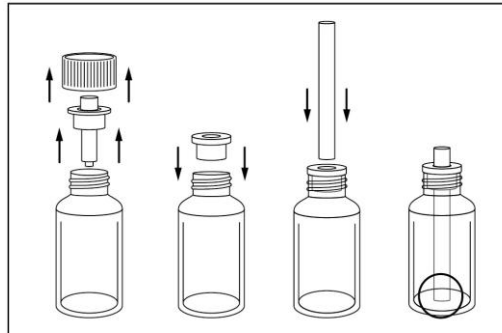
This manual is also available from the after-sales service of your retailer.

- Dieses Gerät darf nicht von geistig oder körperlichbehinderten Personen (einschl. Kindern) oder von Personen benutzt werden, die keine Erfahrung im Umgang mit solchen Geräten haben, es sei denn, sie unter stehen einer Aufsichtsperson zur Sicherheit oder wurden eingehend mit den Sicherheitsanweisungen dieses Gerätes vertrautgemacht. Kinder müssen beaufsichtigt werden, damit sie nicht mit diesem Gerät spielen.
- Nur als Raumduft-Zerstäuber verwenden, nicht inhalieren.
- Verwenden Sie das Gerät nur für den häuslichen Gebrauch (in einer Umgebung zwischen 10 ° C und 30 ° C) und gemäß den Anweisungen im Handbuch.
- Tauchen Sie das Gerät niemals in Wasser oder andere Flüssigkeiten.
- Wenn Sie das Gerät nicht benutzen, nehmen Sie die Flasche ätherisches Öl heraus und tauschen Sie die Flaschenkapsel auf der Flasche aus.
- Stellen Sie das Gerät auf eine trockene und stabile Oberfläche.
- Dieses Gerät arbeitet nur mit 3 AA Batterien
- Entfernen Sie leere Batterien. Verwenden Sie nicht gleichzeitig neue und gebrauchte Batterien
- Verwenden Sie bitte nur den empfohlenen Batterietyp
- Versuchen Sie nicht, nicht aufladbare Batterien aufzuladen.
- Entsorgen Sie Batterien im Pneu.
- Entfernen Sie Batterien immer aus dem Gerät, wenn es länger nicht verwendet werden soll.
- Wenn Batterien leer sind, entsorgen Sie sie nicht im Hausmüll, sondern bringen Sie sie zur Wiederverwertung.
- Eine permanente Verwendung des Zerstäubers kann langfristig zur Beschädigung des Produktes führen und seine Lebensdauer verkürzen.
- Entfernen Sie nicht den Keramikdeckel und decken Sie den Zerstäubernicht ab, wenn er sich in Betrieb befindet.

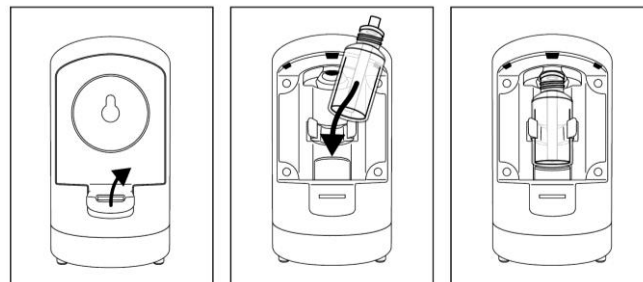
VORBEREITUNG DES ZERSTÄUBERS

Ein detailliertes Schema der Bestandteile ist verfügbar für die letzte Seite.

1. Stecken Sie 3 AA Batterien auf der Unterseite des Zerstäubers.
2. Stellen Sie den Zerstäuber auf eine ebene und stabile Fläche, vom Rand entfernt, auf.
3. Tauschen Sie den Tropfer Ihres ätherischen Öfläschchens (15ml) durch den mit dem mitgelieferten Dochthalter aus. Stecken Sie dann den absorbierenden Docht in den den Halter des ätherischen Öfläschchens.



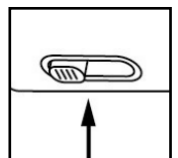
4. Öffnen Sie das Flaschenfach auf der Rückseite des Diffusors und fügen Sie dort das ätherische Öfläschchen mit seinem absorbierenden Docht ein. Achten Sie darauf, zunächst der Boden der Flasche einzusetzen dank der versenkbaren Plattform (siehe Zeichnung).



5. Das Gerät ist nun gebrauchsbereit. Die Erfassung des Bewegungssensors befindet sich vor am Diffusor. Stellen Sie sicher, dass der Diffusor im erforderlichen Abstand und in der richtigen Winkalebene aufgestellt ist (Erfassungsbereich 3 Meter, Erfassungswinkel 120°).

BETRIEB

1. Stellen Sie die Diffusionsfrequenz mit dem Knopf unterhalb des Diffusors ein. (Zur Auswahl stehen innerhalb von 15 Sek, 30 Sek oder 60 Sek).
2. Wenn Sie den Diffusor alle 15 Sekunden betreiben möchten, bewegen Sie den Knopf auf die Markierung "15". Der Diffusor wird sofort einen ersten Duftausstoß erzeugen und dann für 5 Minuten lang alle 15 Sekunden starten. Nach diesen 5 Minuten-Zyklus stößt der Diffusor 5 Minuten lang keinen Duft aus (Wartezeit). Das Gerät startet dann wieder alle 15 Sekunden lang, sobald es eine Bewegung erfasst (alle 15 Sekunden während 5 Minuten - 5 Minuten Wartezeit - erneuter Zyklus, nachdem das Gerät eine Bewegung erfasst).
3. Dieser Diffusionszyklus ist der gleiche für die anderen beiden Optionen (30 Sek. und 60 Sek.).



*Zunächst ein Duftausstoß und dann alle 30 Sekunden während 5 Minuten bis 5 Minuten - 5 Minuten ohne Diffusion - erneuter Start des Zyklus mit 30 Sek., sobald der Diffusor eine Bewegung erfasst).

*Zunächst ein Duftausstoß und dann alle 60 Sekunden während 5 Minuten bis 5 Minuten - 5 Minuten ohne Diffusion - erneuter Start des Zyklus mit 60 Sek., sobald der Diffusor eine Bewegung erfasst).

4. Zum Ausschalten des Diffusors einfach den Knopf auf die nächste Einstellung drehen oder zur „Off“-Markierung zurückkehren.

PFLEGEN

Es wird empfohlen, den Diffusor einmal pro Woche zu reinigen. Reinigen Sie die Oberfläche des Diffusors mit verdünntem Essig.

TECHNISCHE DATEN

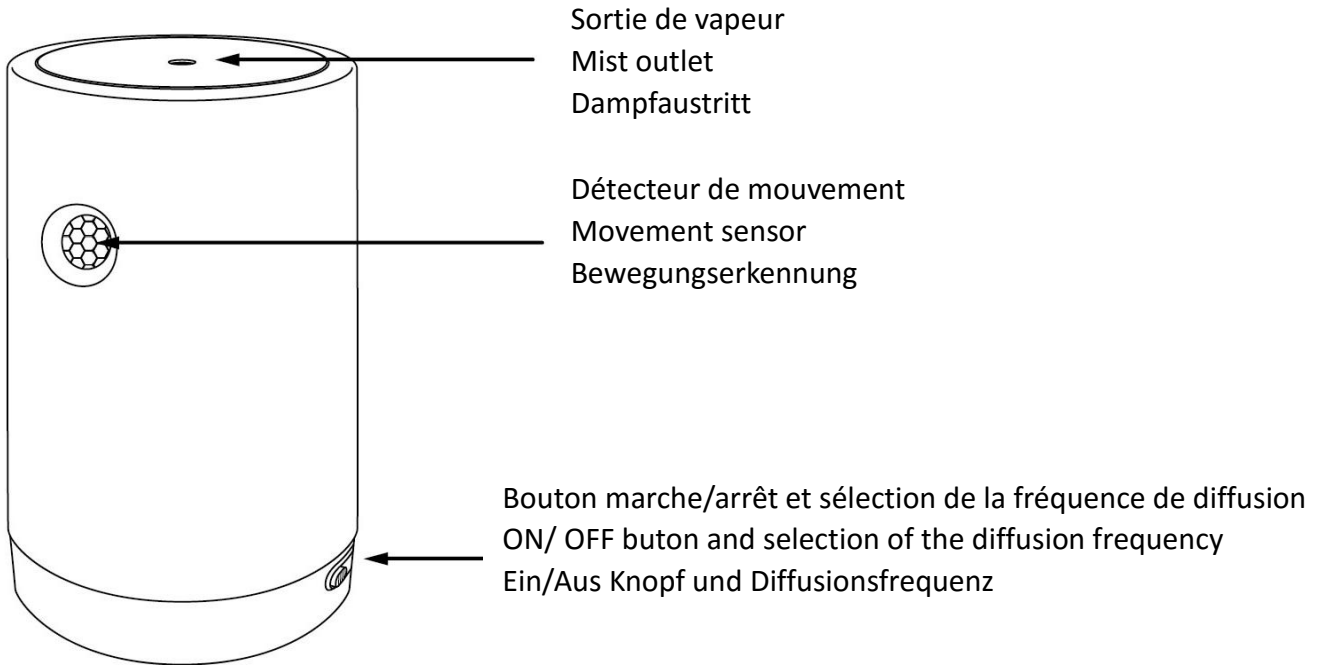
- Modell GB-342
- Eingangsleistung : 3 x AA
- Abmessung : Ø 8,5 cm x H 13 cm
- Empfohlen für eine Fläche von : 30m²

Richtige Entsorgung des Produkts Alte Elektrogeräte dürfen nicht mehr zusammen mit dem Restmüll entsorgt werden, sondern müssen getrennt erfasst werden. Die Abgabe bei kommunalen Sammelstellen durch Privatpersonen ist kostenfrei. Die Besitzer von Altgeräten sind verpflichtet, die Geräte zu den Sammelstellen zu bringen oder bei einer entsprechenden Sammlung abzugeben. Mit diesem kleinen persönlichen Aufwand tragen Sie dazu bei, dass wertvolle Rohstoffe recycelt und Schadstoffe gezielt behandelt werden können.



	Importé par : Gingo Biloba SA/NV B-1150 Bruxelles Pour : Nature & Découvertes Versailles Grand Parc 1, avenue de l'Europe 78117- Toussus le Noble France	Importiert von: Gingo Biloba SA/NV B-1150 Bruxelles Für: Nature & Découvertes Versailles Grand Parc 1, avenue de l'Europe 78117- Toussus le Noble France	Imported by : Gingo Biloba SA/NV B-1150 Bruxelles For: Nature & Découvertes Versailles Grand Parc 1, avenue de l'Europe 78117- Toussus le Noble France
--	--	--	--

Diese Gebrauchsanweisung ist beim Kundendienst Ihres Wiederverkäufers ebenfalls verfügbar.



Compartiment pour la bouteille d'huile essentielle
Essential oil bottle compartment
Flaschenfach

Compartiment à piles
Battery compartment
Batteriefach

